

## 沖縄県における新型コロナウイルス感染症の発生状況等について(2023年第29週)

表1：県内及び全国の定点当たりの患者報告数

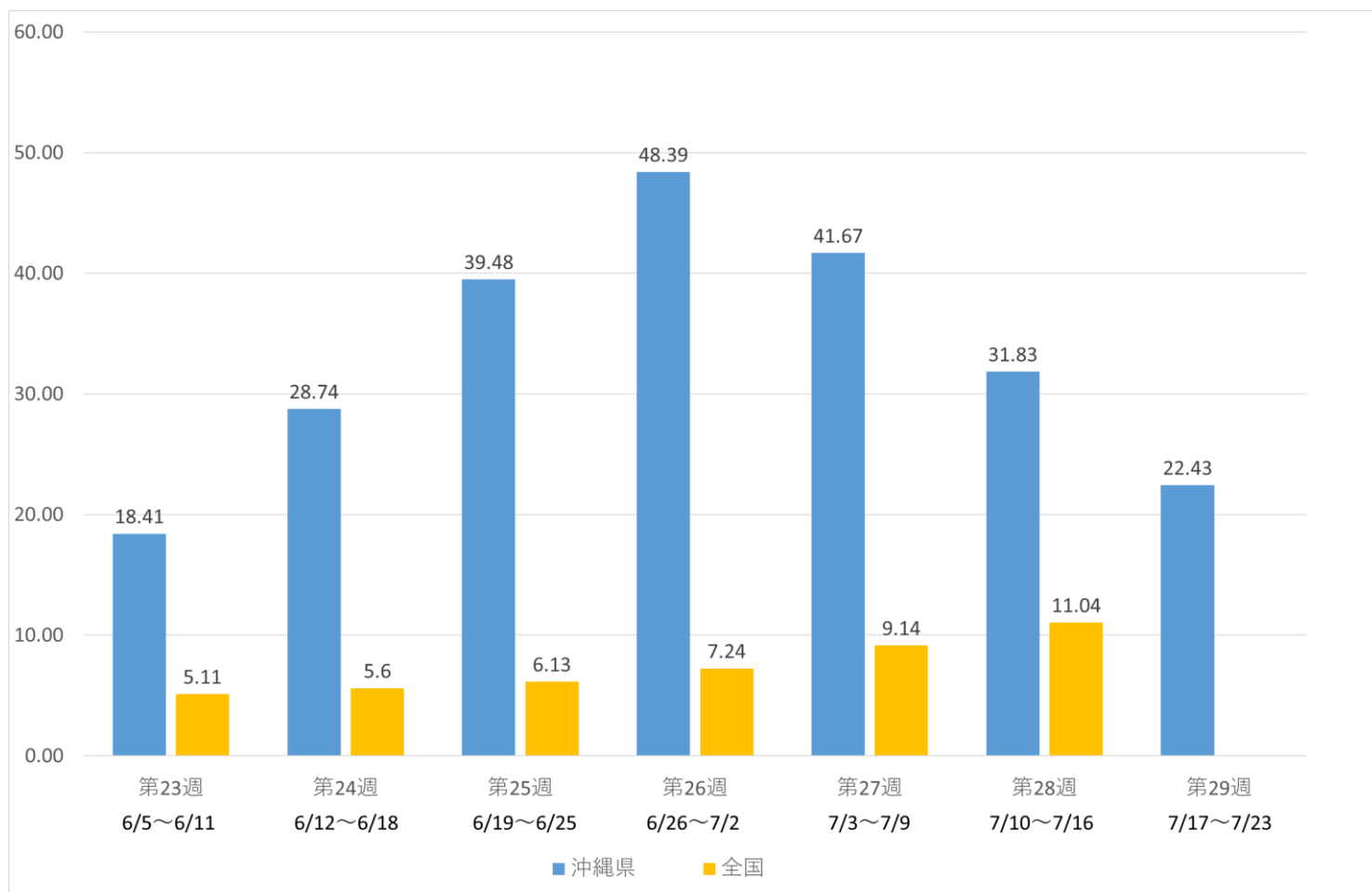
	疫学週	第23週 6/5～6/11	第24週 6/12～6/18	第25週 6/19～6/25	第26週 6/26～7/2	第27週 7/3～7/9	第28週 7/10～7/16	第29週 7/17～7/23	参考 2022年第31週
県	定点報告数	994	1,552	2,132	2,613	2,250	1,719	1,211	4,856
	定点当たり	18.41	28.74	39.48	48.39	41.67	31.83	22.43	89.93
	総数(推計値)	4,660	7,280	10,000	12,260	10,560	8,060	5,680	—
全国	定点報告数	25,163	27,614	30,255	35,747	45,108	54,150	集計中	—
	定点当たり	5.11	5.6	6.13	7.24	9.14	11.04	集計中	—

注1) 総数(推計値)は、県全体の一週間での推計感染者数で、22年40週から23年18週までの定点報告割合の逆数(1/0.213)を週ごとの定点報告数に乗じて求めている。

注2) 定点医療機関；54ヵ所（小児科31、内科23）

注3) 「参考」の欄には週別で沖縄県の新規陽性者数が最も多かった22年31週(8/1～8/7)の各計数を記載。

図1:全国と沖縄県の定点当たり患者報告数の推移



※全国の第29週は現在集計中のため、グラフの表記はありません。

表2：保健所別定点報告数(定点当たり)

	第23週 6/5～6/11	第24週 6/12～6/18	第25週 6/19～6/25	第26週 6/26～7/2	第27週 7/3～7/9	第28週 7/10～7/16	第29週 7/17～7/23	参考 2022年第31週
北部	49 (9.80)	89 (17.80)	161 (32.20)	134 (26.80)	164 (32.80)	124 (24.80)	76 (15.20)	184 (36.80)
中部	288 (18.00)	378 (23.63)	592 (37.00)	674 (42.13)	641 (40.06)	431 (26.94)	328 (20.50)	1,206 (75.38)
南部	366 (26.14)	571 (40.79)	711 (50.79)	849 (60.64)	710 (50.71)	576 (41.14)	451 (32.21)	1,110 (79.29)
那覇市	208 (17.33)	358 (29.83)	450 (37.50)	610 (50.83)	437 (36.42)	330 (27.50)	214 (17.83)	2,114 (176.17)
宮古	44 (11.00)	61 (15.25)	102 (25.50)	182 (45.50)	156 (39.00)	111 (27.75)	60 (15.00)	173 (43.25)
八重山	39 (13.00)	95 (31.67)	116 (38.67)	164 (54.67)	142 (47.33)	147 (49.00)	82 (27.33)	69 (23.00)
合計	994 (18.41)	1,552 (28.74)	2,132 (39.48)	2,613 (48.39)	2,250 (41.67)	1,719 (31.83)	1,211 (22.43)	4,856 (89.93)

表3：年齢階級別定点当たり患者報告数

	第23週 6/5～6/11	第24週 6/12～6/18	第25週 6/19～6/25	第26週 6/26～7/2	第27週 7/3～7/9	第28週 7/10～7/16	第29週 7/17～7/23
0歳	0.15	0.65	1.26	1.06	1.07	1.04	0.69
1～4歳	0.57	1.06	1.76	2.31	2.06	1.74	1.19
5～9歳	1.04	1.72	2.44	3.19	3.46	2.33	1.28
10～14歳	1.54	3.02	4.26	4.56	2.72	2.02	1.17
15～19歳	1.22	1.52	2.54	2.02	1.74	1.20	0.89
20～29歳	1.93	2.98	3.80	4.43	3.39	2.15	2.24
30～39歳	2.07	2.87	3.57	4.96	3.61	2.96	2.22
40～49歳	2.15	2.96	4.50	4.91	4.50	3.26	2.28
50～59歳	2.00	3.37	3.63	5.30	4.44	2.93	2.56
60～69歳	1.57	2.43	3.61	5.04	4.50	3.44	2.24
70～79歳	2.09	3.07	3.26	4.70	4.37	4.00	2.41
80歳以上	2.07	3.09	4.85	5.93	5.80	4.76	3.28

図2:年齢階級別定点当たり患者報告数の推移

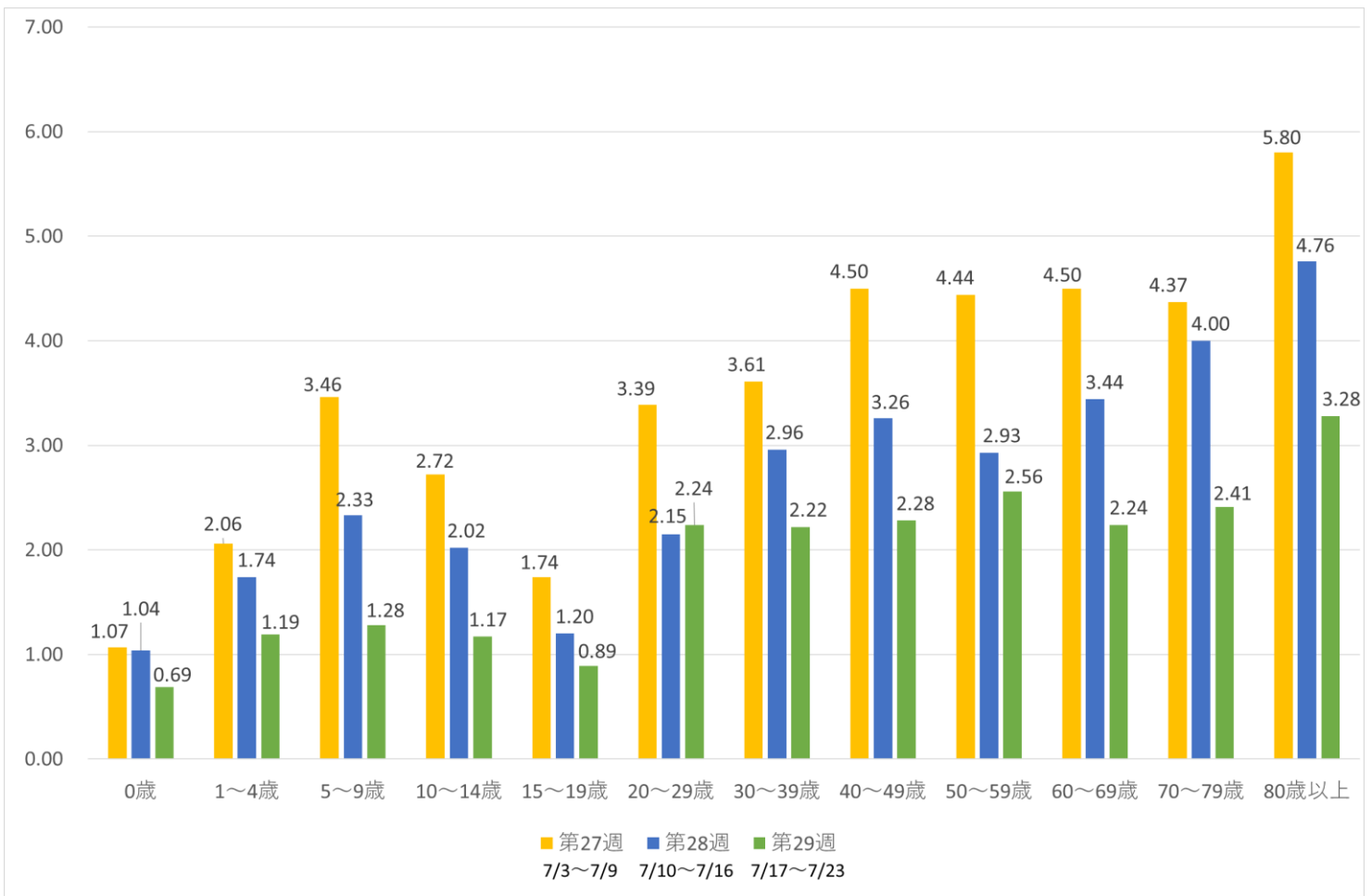


表4：療養状況

第29週	7月17日	7月18日	7月19日	7月20日	7月21日	7月22日	7月23日
新規入院者数	51	39	47	45	33	40	26
入院者数	857	818	777	744	683	644	628
重症者数	25	27	26	24	18	19	18

注) 第5類移行後の入院者数は、確保病床以外に入院している患者数も含めており、集計対象の範囲が第5類移行前と厳密に接続しない点に留意が必要である。

表5：確保病床利用率

第29週	7月17日	7月18日	7月19日	7月20日	7月21日	7月22日	7月23日
本島	68.8%	69.8%	69.2%	67.9%	65.6%	65.2%	65.6%
宮古	45.9%	48.6%	37.8%	27.0%	16.2%	21.6%	24.3%
八重山	94.4%	88.9%	88.9%	88.9%	72.2%	66.7%	66.7%
県全体	69.0%	69.6%	68.5%	66.6%	62.9%	62.6%	63.1%

注) 確保病床利用率は、重点医療機関等の確保病床における入院者数を確保病床数で除した値を百分率で表している。

表6：ワクチン接種率（7月23日時点）

	6月11日	6月18日	6月25日	7月2日	7月9日	7月16日	7月23日
県全体 1回目	72.3%	72.3%	72.3%	72.3%	72.3%	72.3%	72.3%
高齢者 1回目	93.5%	93.5%	93.5%	93.6%	93.6%	93.6%	93.6%
県全体 2回目	71.6%	71.6%	71.6%	71.6%	71.6%	71.6%	71.6%
高齢者 2回目	93.1%	93.2%	93.2%	93.2%	93.3%	93.3%	93.3%
高齢者 令和5年春開始接種	14.6%	19.3%	22.3%	26.2%	29.1%	31.6%	33.6%

注) 県全体の春開始接種対象者は、「65歳以上」と「5歳～64歳の基礎疾患がある者」等となっているが、基礎疾患がある者の割合は、各県でバラつきがあるため、本表では65歳以上の高齢者のみを記載している。