

令和5年地方公務員給与実態調査に係る
県内市町村のラスパイレス指数について

令和6年3月29日

沖縄県企画部市町村課

○ 地方公務員給与実態調査について

地方公務員給与実態調査は、地方公務員の給与の実態を明らかにし、併せて地方公務員の給与に関する制度の基礎資料を得ることを目的として、地方自治法第245条の4の規定に基づき総務大臣が行っているもので、その調査結果は、地方公務員の給与の実態を明らかにするだけでなく、地方財政計画の策定の基礎資料や地方交付税の給与費の算定データ等として幅広く活用されています。

○ ラスパイレス指数について

ラスパイレス指数は、地方公務員と国家公務員の給与水準を、国家公務員の職員構成を基準として、職種ごとに学歴別、経験年数別に平均給料月額を比較し、国家公務員の給与を100とした場合の地方公務員の給与水準を指数で示したものです（算出方法については、別紙参考参照）。

ラスパイレス指数の算出に当たっては、地方公務員については地方公務員給与実態調査（総務省）、国家公務員については国家公務員給与実態調査（人事院）の調査結果に基づいています。

ラスパイレス指数は、給料表の改定方法、運用上の措置、給料表の構造等について、国と異なった措置を行ったような場合等に変動し、具体的には次のような変動要因があります。

- ① 給料の改定率が国と異なる場合
- ② 昇給短縮、延伸を行った場合
- ③ 定昇率が国と異なる場合
- ④ 特別昇給制度が国と異なる場合
- ⑤ 昇格、昇給基準及びそれらの運用が国と異なる場合
- ⑥ 初任給基準の改定を行った場合
- ⑦ 職員構成が変動した場合

参考〔ラスパイレス指数の算出例〕

国家公務員行政職俸給表（一）の俸給額を100とした場合の地方公務員一般行政職の給与水準

職員構成を学歴別、経験年数別に区分し、地方公共団体の職員構成が国の職員構成と同一と仮定して算出するものであり、地方公共団体の仮定給料総額（地方公共団体の学歴別、経験年数別の平均給料月額に国の職員数を乗じて得た総和）を国の実俸給総額で除して得る加重平均

【計算例】

（ 大 学 卒 ）

経験年数	職員数(人) 国 A	平均俸給(給料)月額(百円)		A×B (百円) D	A×C (百円) E
		国 B	対象団体 C		
1年未満	1,019	1,775	1,769	1,808,725	1,802,611
1年以上2年未満	1,694	1,817	1,846	3,077,998	3,127,124
2年以上3年未満	2,574	1,883	1,920	4,846,842	4,942,080
3年以上5年未満	5,793	2,001	2,041	11,591,793	11,823,513
5年以上7年未満	6,275	2,168	2,201	13,604,200	13,811,275
7年以上10年未満	9,050	2,428	2,440	21,973,400	22,082,000
10年以上15年未満	14,569	2,876	2,847	41,900,444	41,477,943
15年以上20年未満	11,341	3,441	3,372	39,024,381	38,241,852
20年以上25年未満	9,268	3,965	3,797	36,747,620	35,190,596
25年以上30年未満	7,066	4,288	4,118	30,299,008	29,097,788
30年以上35年未満	3,441	4,458	4,386	15,339,978	15,092,226
35年以上	702	4,513	4,601	3,168,126	3,229,902
計	72,792			F 223,382,515	G 219,918,910

（ 短 大 卒 ）

計	15,560			H 49,568,510	I 49,334,486
---	--------	--	--	-----------------	-----------------

（ 高 校 卒 ）

計	74,432			J 256,248,869	K 252,821,179
---	--------	--	--	------------------	------------------

（ 中 学 卒 ）

計	176			L 607,731	M 622,596
---	-----	--	--	--------------	--------------

$$\begin{aligned}
 \text{ラスパイレス指数} &= \frac{G+I+K+M}{F+H+J+L} \times 100 \\
 &= \frac{(219,918,910)+(49,334,486)+(252,821,179)+(622,596)}{(223,382,515)+(49,568,510)+(256,248,869)+(607,731)} \times 100 \\
 &= 98.65 \qquad \qquad \qquad = 98.7 (\text{小数点以下第2位四捨五入})
 \end{aligned}$$

1. 団体区分別ラスパイレース指数

- ① 令和5年4月1日時点の県内市町村平均のラスパイレース指数は、95.8（前年比0.2ポイント減）となっています。
- ② 団体区別でみると、市平均で96.1（前年比0.3ポイント減）、町村平均で95.1（前年比0.1ポイント減）となっています。
- ③ 全国平均と県内市町村平均を比較すると、市について2.5ポイント、町村について1.2ポイントといずれも全国平均を下回り、低い水準となっています。

第1表 県内市町村の団体区分別ラスパイレース指数(一般行政職)

4月1日時点

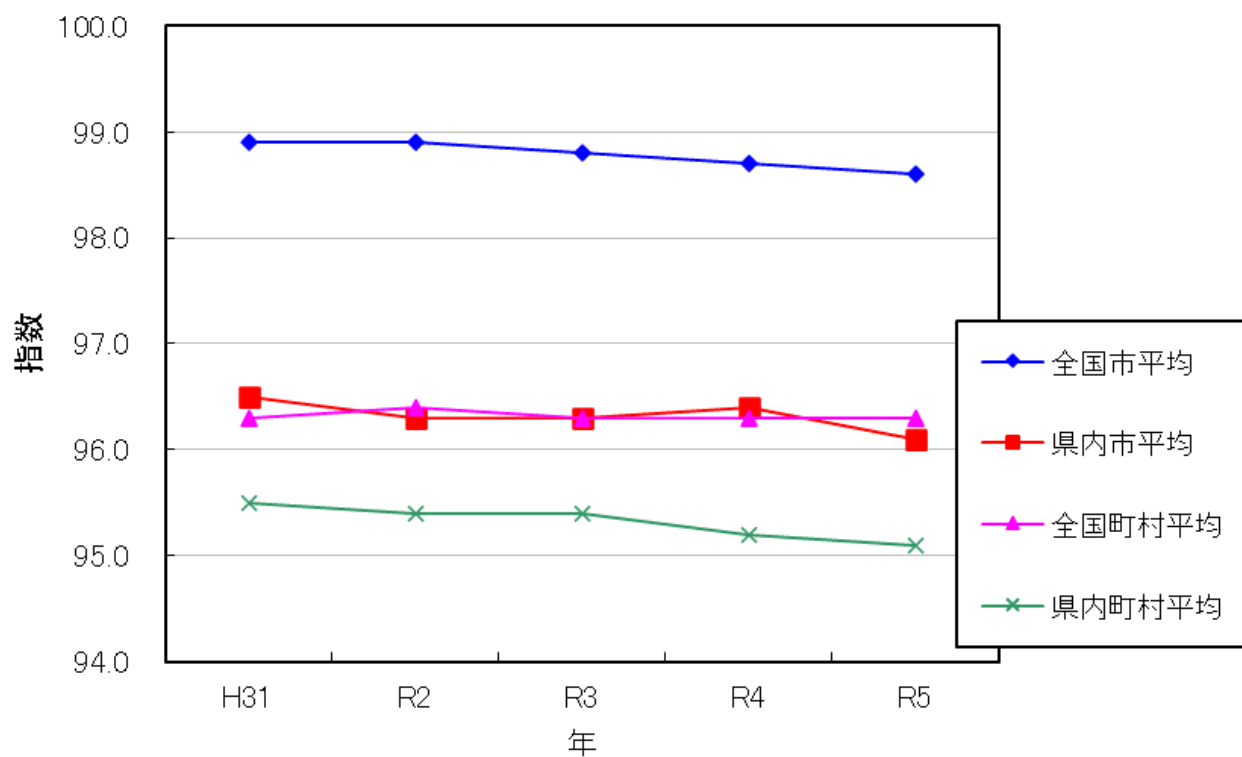
区分	平成31年	令和2年	令和3年	令和4年	令和5年	増 減	
						H31年→R5年	R4年→R5年
						指数	指数
県内市平均	96.2	96.5	96.3	96.4	96.1	△ 0.1	△ 0.3
県内町村平均	95.2	95.5	95.4	95.2	95.1	△ 0.1	△ 0.1
県内市町村平均	95.9	96.2	96.1	96.0	95.8	△ 0.1	△ 0.2
全国市平均(指定都市を除く。)	98.9	98.9	98.8	98.7	98.6	△ 0.3	△ 0.1
全国町村平均	96.3	96.4	96.3	96.3	96.3	0.0	0.0
全地方公共団体平均	99.1	99.1	99.0	98.9	98.8	△ 0.3	△ 0.1

(注)1 ラスパイレース指数は、地方公共団体の一般行政職の給料額と国の行政職俸給表(一)の適用職員の俸給額とを、学歴別、経験年数別にラスパイレース方式により対比させて比較し算出したもので、国を100とした場合の地方公務員の給与水準を指数で示したものです。

2 平均値については、職員数による加重平均で算出しています。

3 全地方公共団体には、都道府県、指定都市及び特別区を含みます。

最近5年間のラスパイルス指数の推移



2. ラスパイレス指数の分布状況

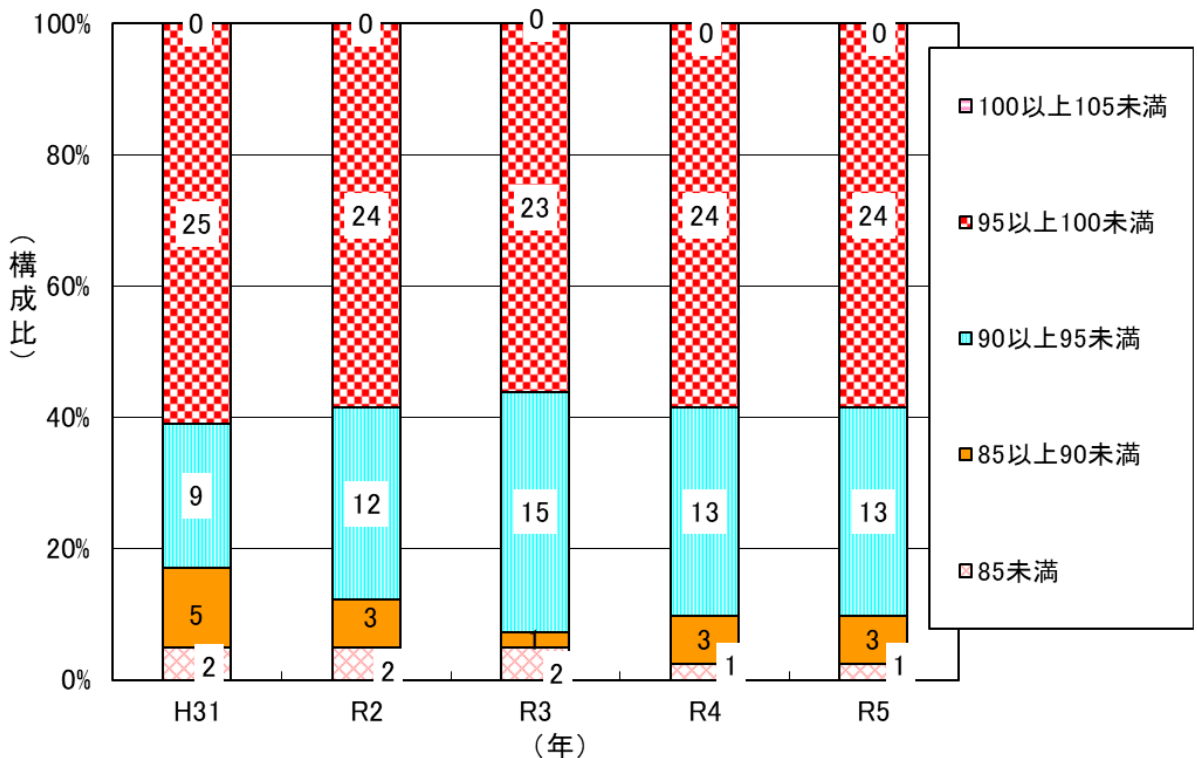
令和5年4月1日時点において、県内41全市町村でラスパイレス指数は100未満となっています。

第2表 県内市町村のラスパイレス指数の分布状況(一般行政職)

4月1日時点

区分	平成31年	令和2年	令和3年	令和4年	令和5年	増 減	
						H31年→R5年	R4年→R5年
100以上105未満	0	0	0	0	0	0	0
95以上100未満	25	24	23	24	24	△1	0
90以上95未満	9	12	15	13	13	4	0
85以上90未満	5	3	1	3	3	△2	0
85未満	2	2	2	1	1	△1	0
県内市町村計	41	41	41	41	41		

過去5年間のラスパイレス指数の分布状況の推移
(4月1日時点)



3. 団体別ラスパイレス指数の状況

県内市町村のラスパイレス指数は、
 高い団体から順に1位 中城村、2位 南風原町 3位 北中城村、
 低い団体から順に1位 多良間村、2位 与那国町、3位 渡名喜村
 となっています。

第3表 県内市町村のラスパイレス指数(一般行政職) 4月1日時点

団体名	令和5年 4月1日時点	令和4年 4月1日時点	増減
			R4→R5
那覇市	97.1	97.7	△ 0.6
宜野湾市	95.1	95.2	△ 0.1
石垣市	96.9	97.2	△ 0.3
浦添市	95.2	95.6	△ 0.4
名護市	94.3	94.6	△ 0.3
糸満市	95.8	95.2	0.6
沖縄市	95.5	95.9	△ 0.4
豊見城市	96.5	97.4	△ 0.9
うるま市	95.9	95.9	0.0
宮古島市	95.7	95.5	0.2
南城市	97.2	97.5	△ 0.3
国頭村	93.2	92.3	0.9
大宜味村	97.3	96.6	0.7
東村	91.3	92.2	△ 0.9
今帰仁村	91.4	90.4	1.0
本部町	92.1	93.3	△ 1.2
恩納村	96.3	96.3	0.0
宜野座村	95.7	94.9	0.8
金武町	95.1	96.1	△ 1.0
伊江村	92.4	92.6	△ 0.2
読谷村	98.2	98.3	△ 0.1

団体名	令和5年 4月1日時点	令和4年 4月1日時点	増減
			R4→R5
嘉手納町	95.2	96.2	△ 1.0
北谷町	95.2	94.9	0.3
北中城村	98.6	98.9	△ 0.3
中城村	99.8	99.8	0.0
西原町	97.3	97.6	△ 0.3
与那原町	97.4	96.4	1.0
南風原町	99.2	99.5	△ 0.3
渡嘉敷村	91.4	95.5	△ 4.1
座間味村	94.2	92.3	1.9
粟国村	90.2	91.4	△ 1.2
渡名喜村	87.0	85.4	1.6
南大東村	89.4	89.8	△ 0.4
北大東村	90.6	91.0	△ 0.4
伊平屋村	93.0	91.9	1.1
伊是名村	94.8	95.4	△ 0.6
久米島町	94.4	94.6	△ 0.2
八重瀬町	96.9	97.0	△ 0.1
多良間村	79.1	74.3	4.8
竹富町	95.7	95.6	0.1
与那国町	86.4	87.4	△ 1.0

第3表-2 ラスパイレス指数(一般行政職)の上位順 4月1日時点

順位	団体名	令和5年 4月1日時点
1	中 城 村	99.8
2	南 風 原 町	99.2
3	北 中 城 村	98.6
4	読 谷 村	98.2
5	与 那 原 町	97.4
6	大 宜 味 村	97.3
6	西 原 町	97.3
8	南 城 市	97.2
9	那 覇 市	97.1
10	石 垣 市	96.9
10	八 重 瀬 町	96.9
12	豊 見 城 市	96.5
13	恩 納 村	96.3
14	う る ま 市	95.9
15	糸 満 市	95.8
16	宮 古 島 市	95.7
16	宜 野 座 村	95.7
16	竹 富 町	95.7
19	沖 縄 市	95.5
20	浦 添 市	95.2
20	嘉 手 納 町	95.2
20	北 谷 町	95.2

順位	団体名	令和5年 4月1日時点
23	宜 野 湾 市	95.1
23	金 武 町	95.1
25	伊 是 名 村	94.8
26	久 米 島 町	94.4
27	名 護 市	94.3
28	座 間 味 村	94.2
29	国 頭 村	93.2
30	伊 平 屋 村	93.0
31	伊 江 村	92.4
32	本 部 町	92.1
33	今 帰 仁 村	91.4
33	渡 嘉 敷 村	91.4
35	東 村	91.3
36	北 大 東 村	90.6
37	粟 国 村	90.2
38	南 大 東 村	89.4
39	渡 名 喜 村	87.0
40	与 那 国 町	86.4
41	多 良 間 村	79.1