

沖縄労働局発表
令和5(2023)年5月15日(月)

担当	沖縄労働局	職業安定部
	部長	高崎美奈子
	職業安定課長	真壁朝文
	電話	098-868-1655

新規学卒者の求人・求職・就職内定状況 令和5(2023)年3月末現在

新規高卒者の就職内定率は過去最高の98.2%、前年同期比0.4ポイント上昇

沖縄労働局（局長 西川昌登）では、令和5(2023)年3月卒業者に係る就職内定者数等を調査し、本年3月末現在の状況を取りまとめましたので、公表します。

令和5(2023)年3月新規高卒者

【就職希望者数】1,693人で、前年同期比11.1%（169人）増加

- ◆県内事業所への希望者数1,176人で、前年同期比18.2%（181人）増加
- ◆県外事業所への希望者数は517人で、前年同期比2.3%（12人）減少

【求人数】3,577人で、前年同期比34.1%（909人）増加（図1参照）

- ◆求人数の産業別内訳（図2参照）
 - ①ほとんどの産業で前年度を上回る求人数。特に宿泊業・飲食サービス業については、前年の約2倍に増加。
 - ②コロナ拡大前の令和2年(2020)3月末と比べ、宿泊業・飲食サービス業、卸売業・小売業については以前として下回る求人数。一方で、建設業については大きく上回る求人数。

【就職内定者数】1,663人で、前年同期比11.5%（172人）増加（図3参照）

- ◆県内事業所への内定者数は1,149人で、前年同期比18.9%（183人）増加
- ◆県外事業所への内定者数は514人で、前年同期比2.1%（11人）減少

【就職内定率】比較可能な平成13(2001)年3月以降、過去最高の98.2%で、前年同期比0.4ポイント上昇（図4参照）

- ◆県内での内定率は97.7%で、前年同期比0.6ポイント上昇
- ◆県外での内定率は99.4%で、前年同期比0.2ポイント上昇

新規学卒者の求人・求職・就職の状況
令和5(2023)年3月末現在 沖縄県計

【高校】

単位(人・%・倍・P)

項目	令和5(2023)年3月卒			令和4(2022)年3月卒			前年 同期比	前年 増減数
	計	男	女	計	男	女		
卒業者数	16,544	7,984	8,560	16,862	8,109	8,753	▲ 1.9%	▲ 318
①就職希望者数	1,693	1,125	568	1,524	998	526	11.1%	169
県内	1,176	759	417	995	618	377	18.2%	181
県外	517	366	151	529	380	149	▲ 2.3%	▲ 12
②求人数	3,577			2,668			34.1%	909
③就職内定者数	1,663	1,102	561	1,491	979	512	11.5%	172
県内	1,149	739	410	966	602	364	18.9%	183
県外	514	363	151	525	377	148	▲ 2.1%	▲ 11
④就職内定率	98.2	98.0	98.8	97.8	98.1	97.3	0.4	-
県内	97.7	97.4	98.3	97.1	97.4	96.6	0.6	-
県外	99.4	99.2	100.0	99.2	99.2	99.3	0.2	-
⑤求人倍率	2.11			1.75			0.36	-

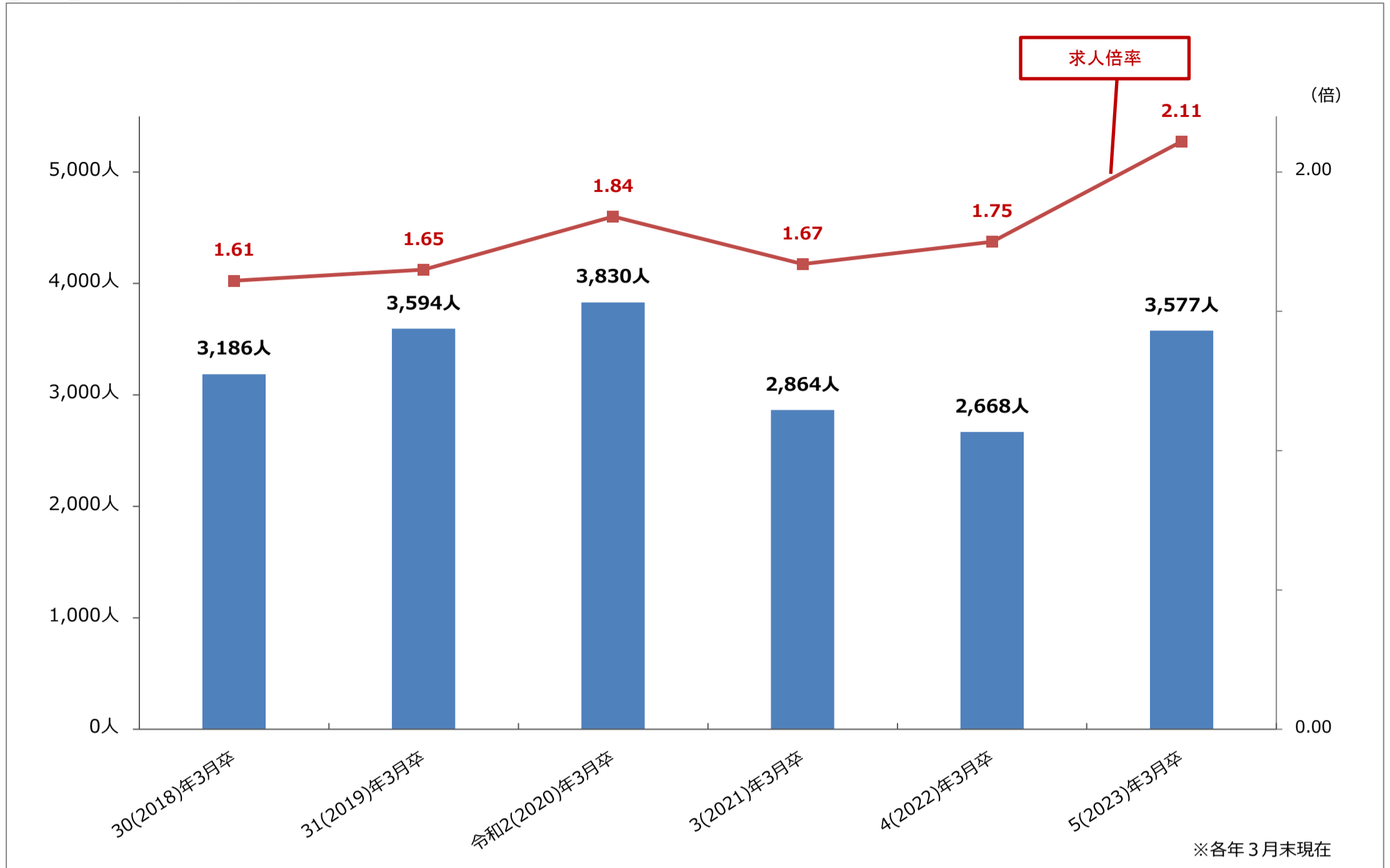
【中学】

項目	令和5(2023)年3月卒			令和4(2022)年3月卒			前年 同期比	前年 増減数
	計	男	女	計	男	女		
卒業者数	16,639	8,477	8,162	16,084	8,156	7,928	3.5%	555
①就職希望者数	3	2	1	3	2	1	0.0%	0
県内	2	1	1	3	2	1	▲ 33.3%	▲ 1
県外	1	1	0	0	0	0	0.0%	1
②求人数	0			0			0.0%	0
③就職内定者数	0	0	0	1	1	0	▲ 100.0%	▲ 1
県内	0	0	0	1	1	0	▲ 100.0%	▲ 1
県外	0	0	0	0	0	0	0.0%	0
④就職内定率	0.0	0.0	0.0	33.3	50.0	0.0	▲ 33.3	-
県内	0.0	0.0	0.0	33.3	50.0	0.0	▲ 33.3	-
県外	0.0	0.0	0.0	0.0	0.0	0.0	0.0	-
⑤求人倍率	0.00			0.00			0.00	-

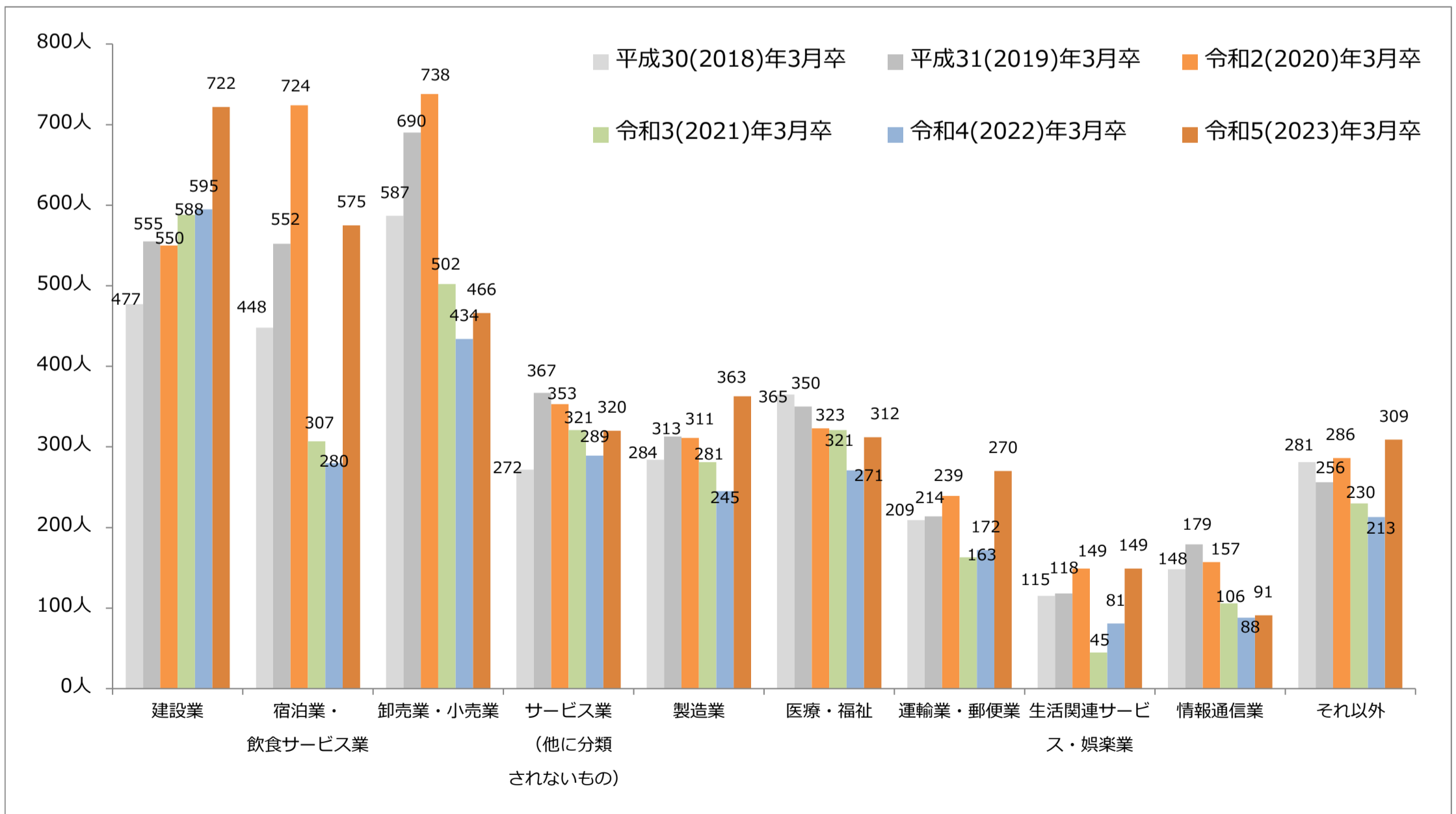
(注)

1. 就職希望者数及び就職内定者数は、学校又は安定所の紹介を希望する生徒及び就職者である。
2. ④就職内定率(③/①×100)
3. ⑤求人倍率(②/①)

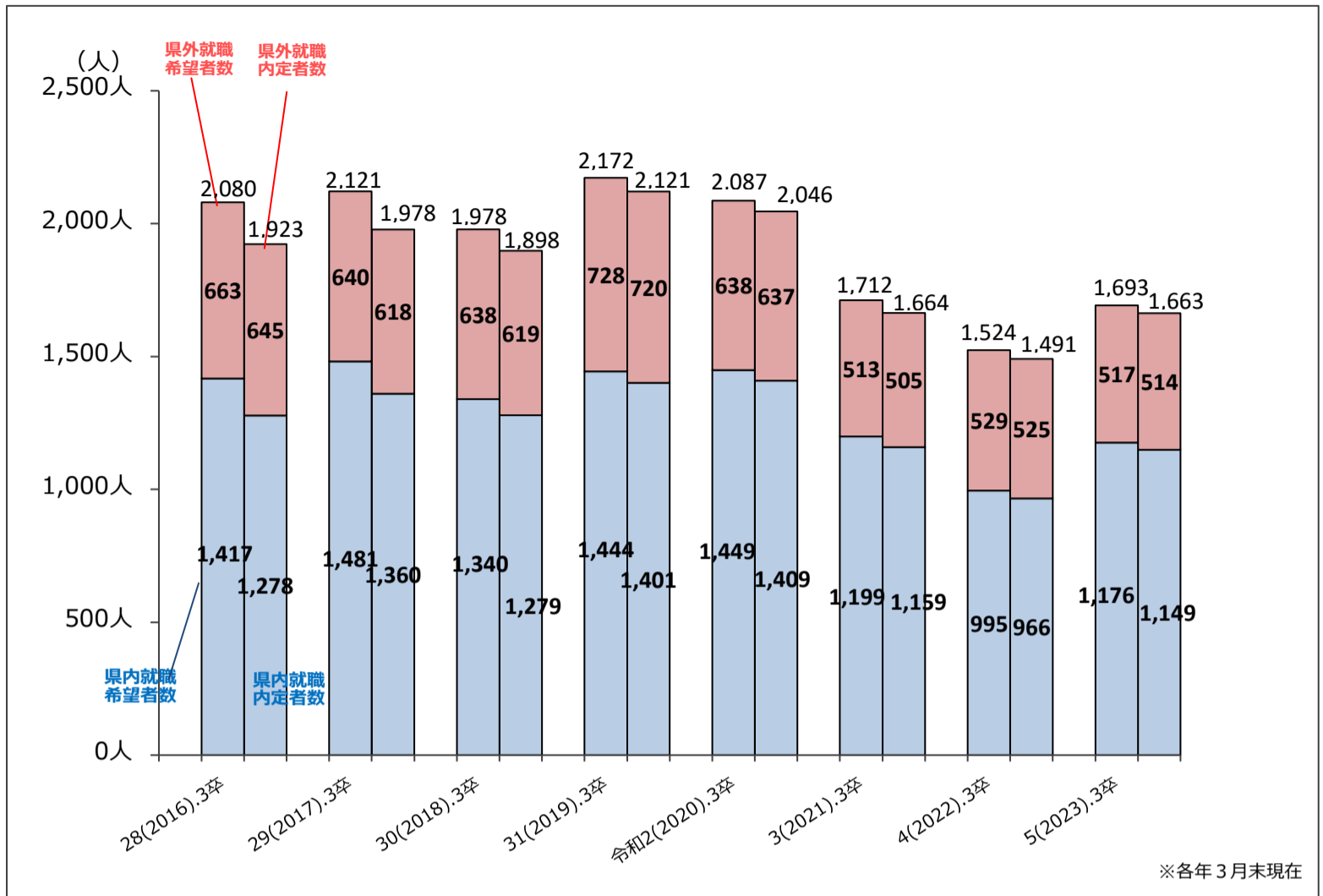
【図1】 求人数の推移



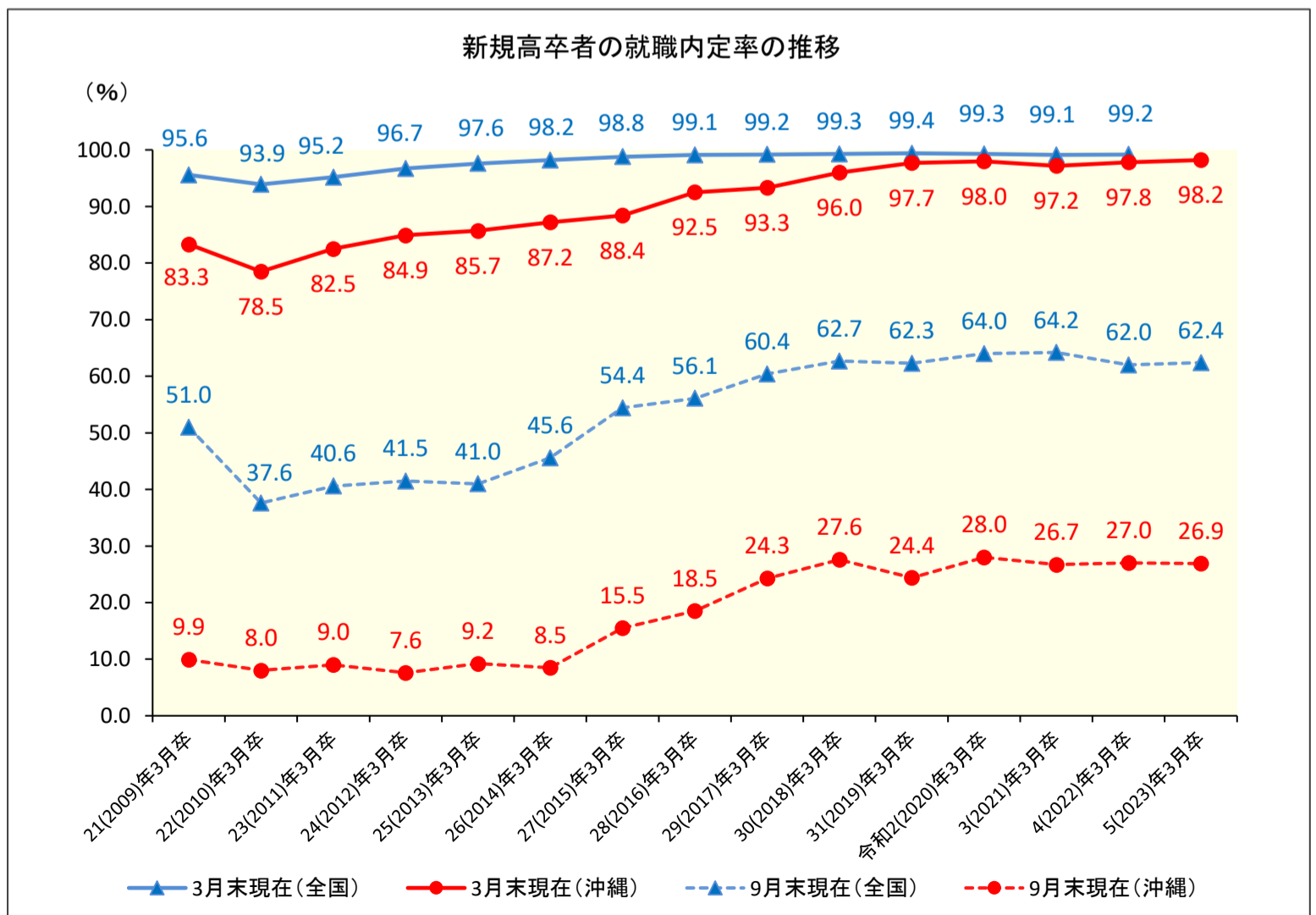
【図2】 求人数の主な産業別内訳



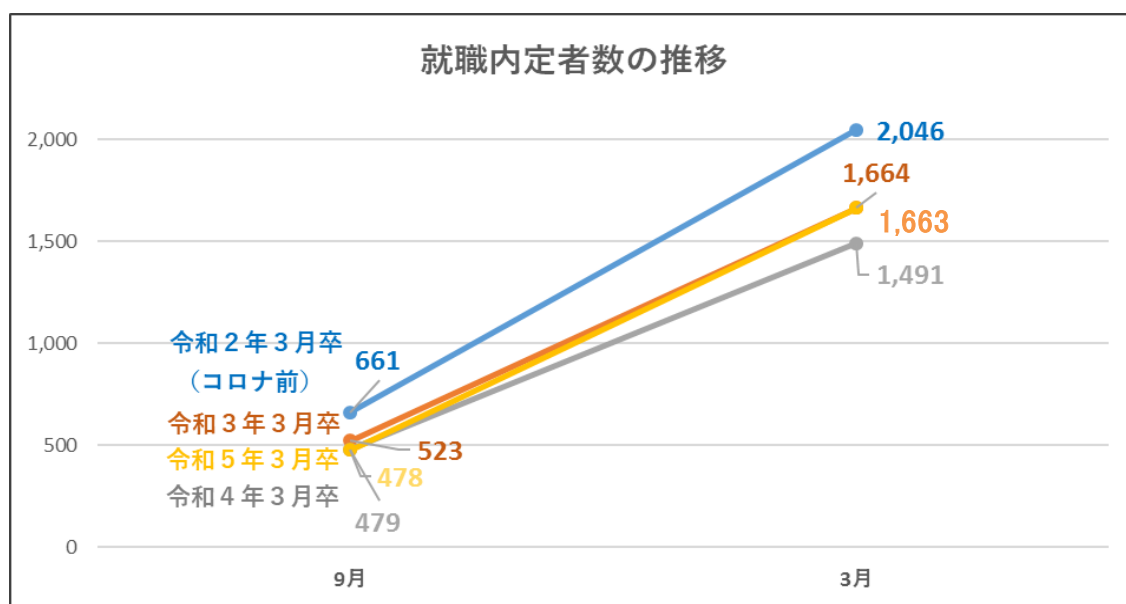
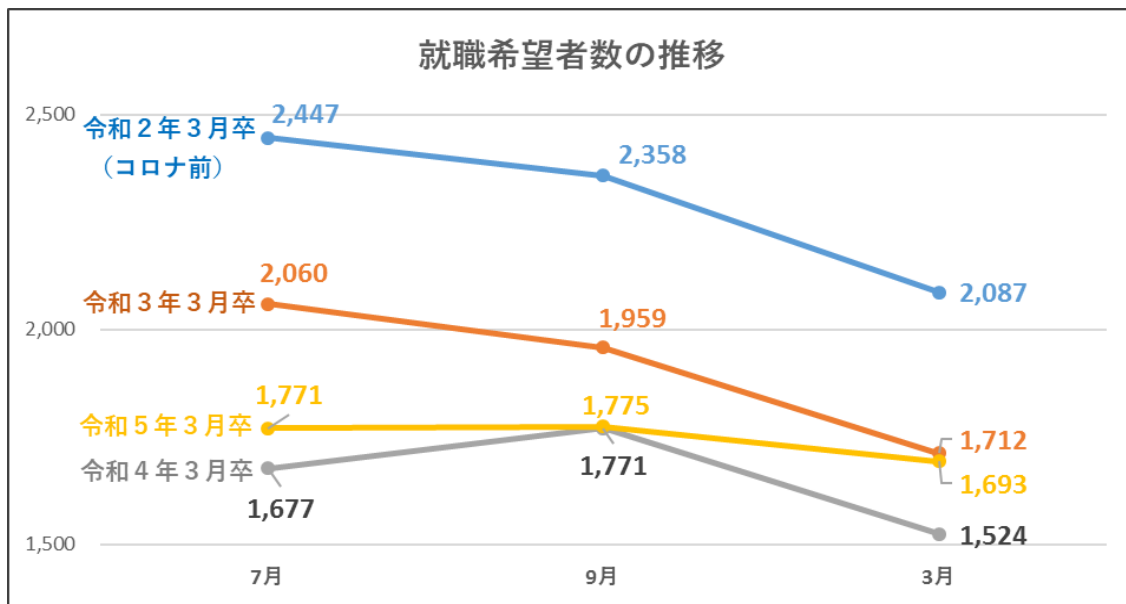
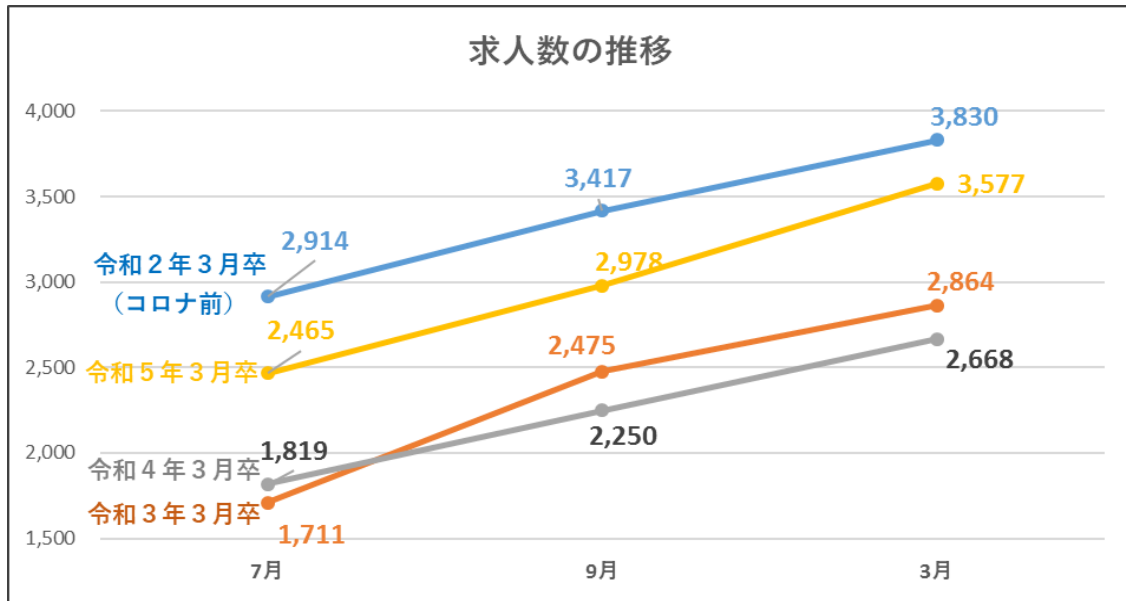
【図3】 就職希望者数と内定者数の推移



【図4】 新規高卒者の就職内定率の推移



【図5】求人数・就職希望者数・就職内定者数の推移



1 新規大卒者

【就職希望確認者数】 3,303人

【就職希望者数】 2,707人で、前年同期比8.1%増（202人増）

【就職内定者数】 2,387人で、前年同期比11.1%増（239人増）

【就職内定率】 88.2%で、前年同期比2.5ポイント増加

◆県内での内定率は85.3%で、前年同期比0.5ポイント低下

◆県外での内定率は94.3%で、前年同期比8.7ポイント上昇

2 新規短大卒者

【就職希望確認者数】 526人

【就職希望者数】 362人で、前年同期比9.7%減（39人減）

【就職内定者数】 327人で、前年同期比11.4%減（42人減）

【就職内定率】 90.3%で、前年同期比1.7ポイント低下

◆県内での内定率は88.5%で、前年同期比2.9ポイント低下

◆県外での内定率は95.0%で、前年同期比1.6ポイント上昇

3 新規専修学校等卒者

【就職希望確認者数】 4,051人

【就職希望者数】 3,633人で、前年同期比7.4%増（249人増）

【就職内定者数】 3,298人で、前年同期比8.3%増（254人増）

【就職内定率】 90.8%で、前年同期比0.8ポイント上昇

◆県内での内定率は90.5%で、前年同期比1.4ポイント上昇

◆県外での内定率は91.9%で、前年同期比2.0ポイント低下

【注】

新規大卒者・新規短大卒者・新規専修学校等卒者に係る調査は、沖縄労働局管内の大学、短期大学、専修学校等が、令和4(2022)年3月末時点で学生からの報告等により把握している内定状況を取りまとめたものです。本調査は大学等の協力により可能な範囲で把握した数字を取りまとめたものです。

また、厚生労働省が発表する「大学等卒業予定者の就職内定状況調査」は抽出調査として実施しており、各大学等において対象学生を抽出した後、電話・面接等の方法により内定状況等を確認した結果です。

したがって、本調査とは調査方法が異なるため、参考値として公表いたします。

【大学】

単位(人・%・倍・P)

項目	令和5(2023)年3月卒			令和4(2022)年3月卒			前年 同期比	前年 増減数
	計	男	女	計	男	女		
卒業生数	3,821	2,020	1,801	3,804	2,006	1,798	0.4%	17
①就職希望者数	2,707	1,376	1,331	2,505	1,286	1,219	8.1%	202
県内	1,837	899	938	1,701	861	840	8.0%	136
県外	870	477	393	804	425	379	8.2%	66
②就職内定者数	2,387	1,209	1,178	2,148	1,103	1,045	11.1%	239
(注1) 県内	1,567	764	803	1,460	731	729	7.3%	107
県外	820	445	375	688	372	316	19.2%	132
③就職内定率	88.2	87.9	88.5	85.7	85.8	85.7	2.5	-
(注2) 県内	85.3	85.0	85.6	85.8	84.9	86.8	▲ 0.5	-
県外	94.3	93.3	95.4	85.6	87.5	83.4	8.7	-

【短大】

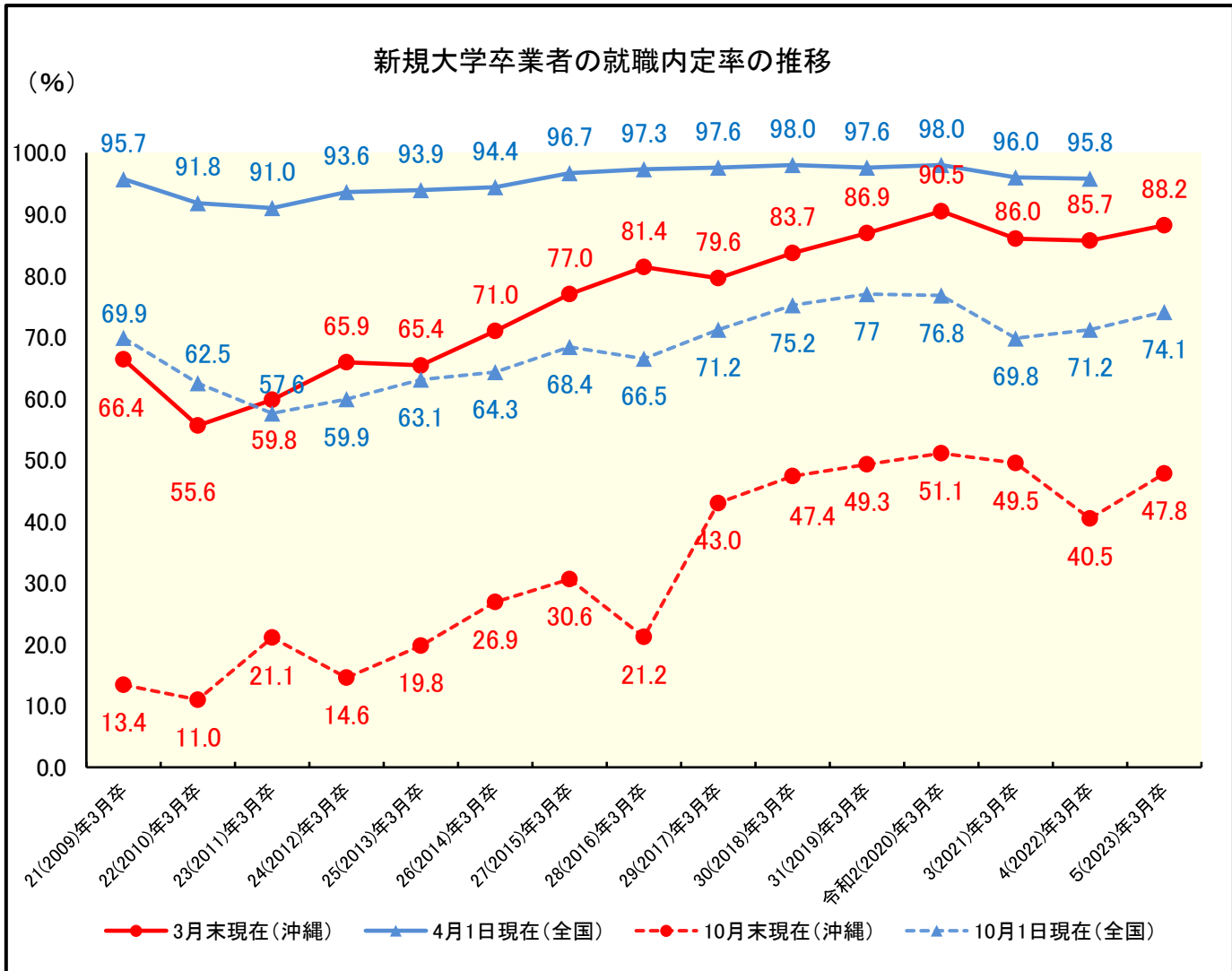
項目	令和5(2023)年3月卒			令和4(2022)年3月卒			前年 同期比	前年 増減数
	計	男	女	計	男	女		
卒業生数	526	172	354	572	182	390	▲ 8.0%	▲ 46
①就職希望者数	362	97	265	401	108	293	▲ 9.7%	▲ 39
県内	261	31	230	280	33	247	▲ 6.8%	▲ 19
県外	101	66	35	121	75	46	▲ 16.5%	▲ 20
②就職内定者数	327	84	243	369	95	274	▲ 11.4%	▲ 42
(注1) 県内	231	22	209	256	26	230	▲ 9.8%	▲ 25
県外	96	62	34	113	69	44	▲ 15.0%	▲ 17
③就職内定率	90.3	86.6	91.7	92.0	88.0	93.5	▲ 1.7	-
(注2) 県内	88.5	71.0	90.9	91.4	78.8	93.1	▲ 2.9	-
県外	95.0	93.9	97.1	93.4	92.0	95.7	1.6	-

【専修等】

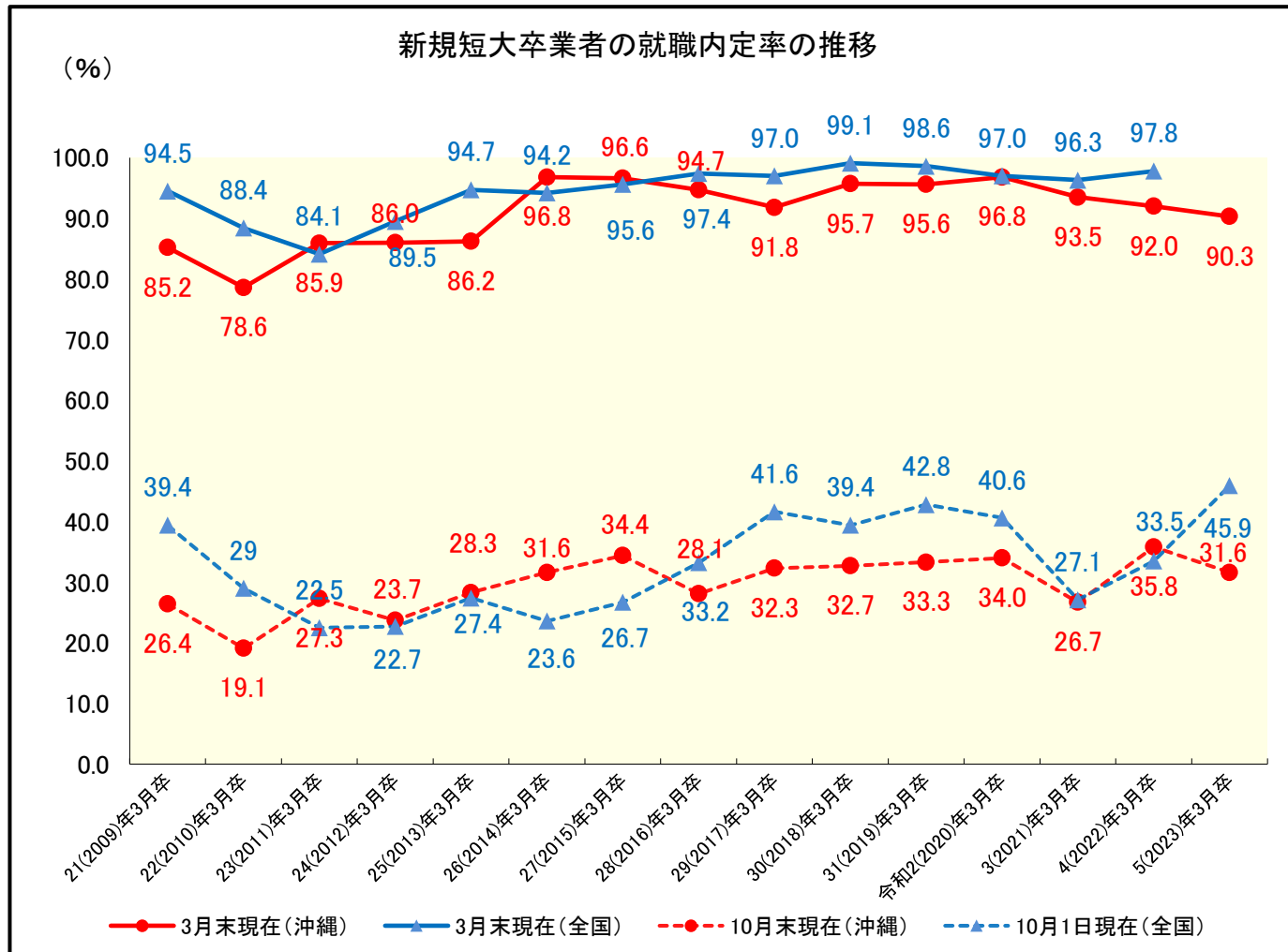
項目	令和5(2023)年3月卒			令和4(2022)年3月卒			前年 同期比	前年 増減数
	計	男	女	計	男	女		
卒業生数	4,098	1,891	2,207	3,862	1,835	2,027	6.1%	236
①就職希望者数	3,633	1,631	2,002	3,384	1,510	1,874	7.4%	249
県内	2,834	1,247	1,587	2,809	1,204	1,605	0.9%	25
県外	799	384	415	575	306	269	39.0%	224
②就職内定者数	3,298	1,449	1,849	3,044	1,301	1,743	8.3%	254
(注1) 県内	2,564	1,106	1,458	2,504	1,011	1,493	2.4%	60
県外	734	343	391	540	290	250	35.9%	194
③就職内定率	90.8	88.8	92.4	90.0	86.2	93.0	0.8	-
(注2) 県内	90.5	88.7	91.9	89.1	84.0	93.0	1.4	-
県外	91.9	89.3	94.2	93.9	94.8	92.9	▲ 2.0	-

(注1) ②就職内定者数は、各大学等で把握できたもの

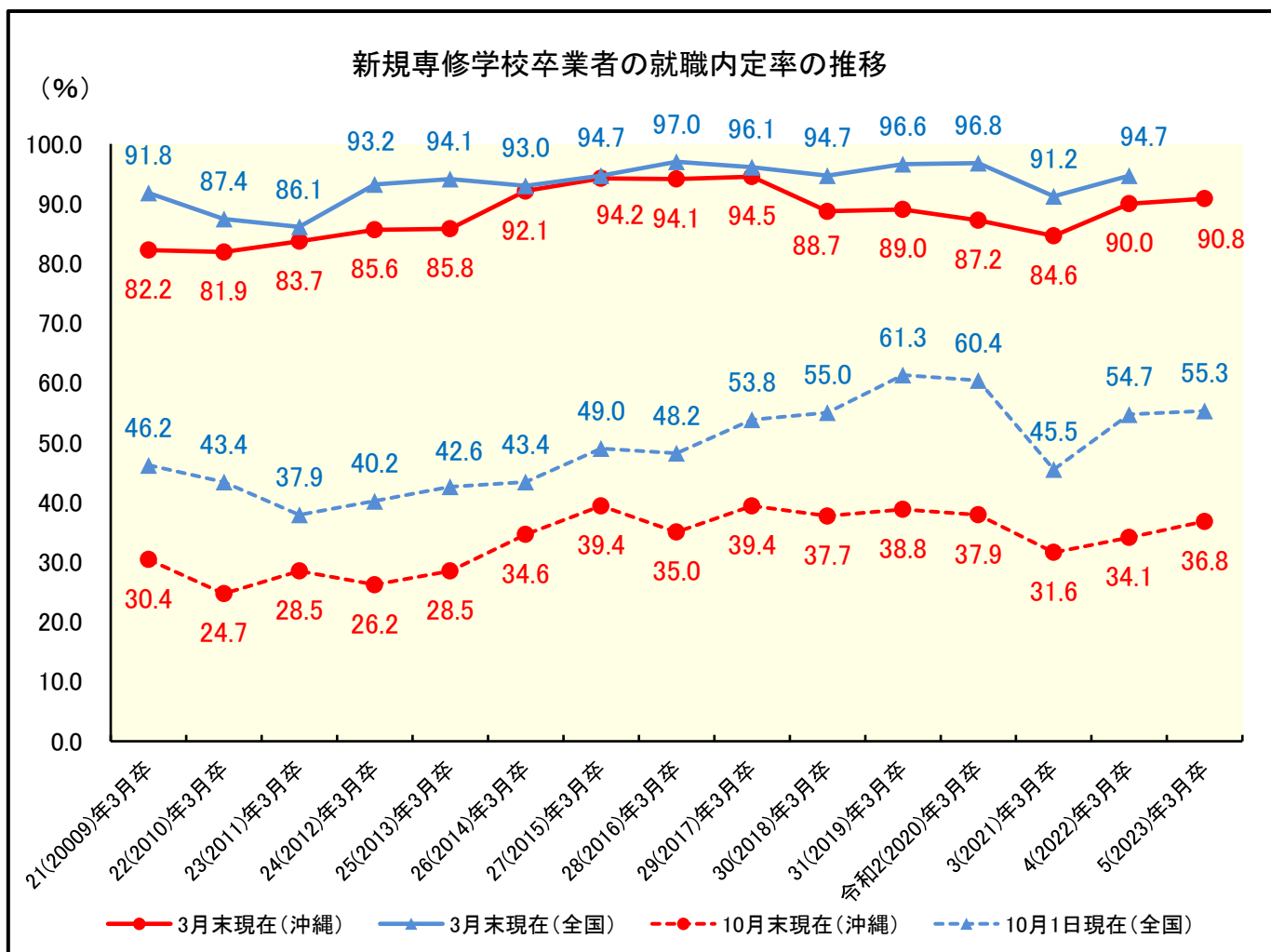
(注2) ③就職内定率(②/①×100)



※10月の数字については、沖縄と全国では調査時期が異なる



※10月の数字については、沖縄と全国では調査時期が異なる



※10月の数字については、沖縄と全国では調査時期が異なる