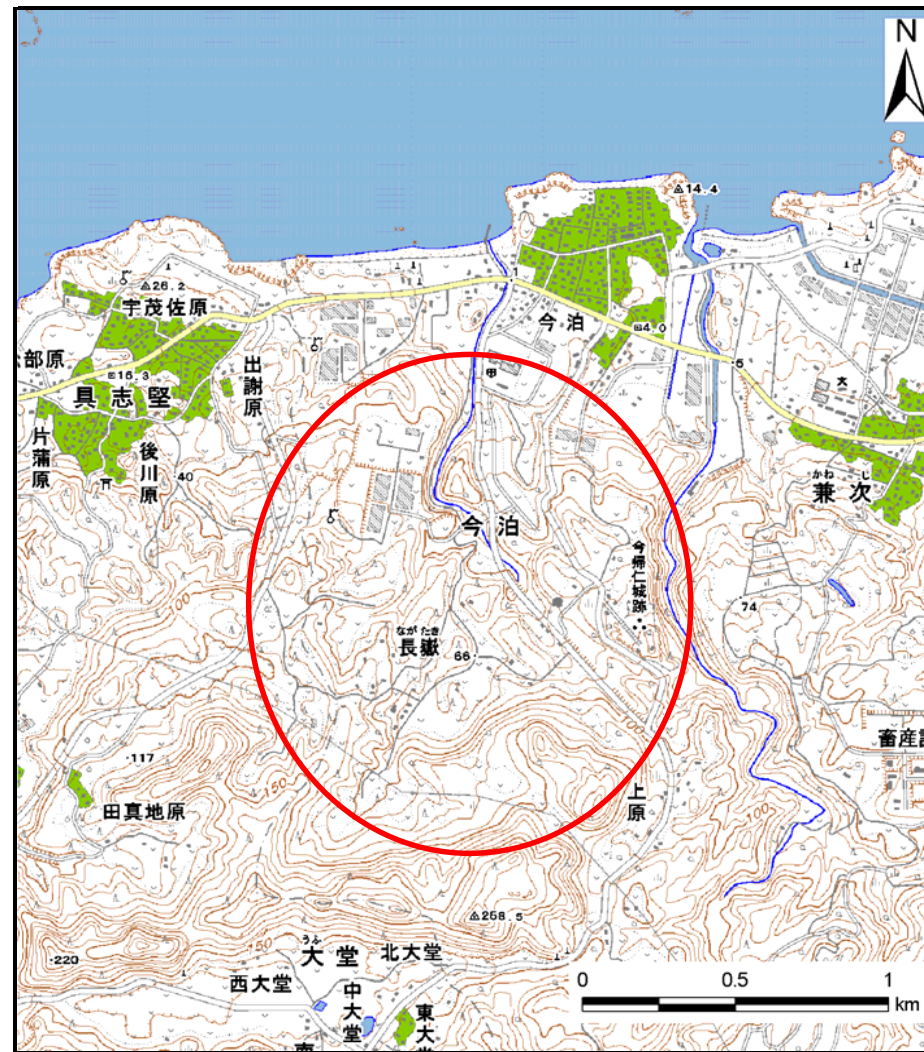


# 土砂災害警戒区域の指定の公示に係る図書（その1）



(1/200,000)



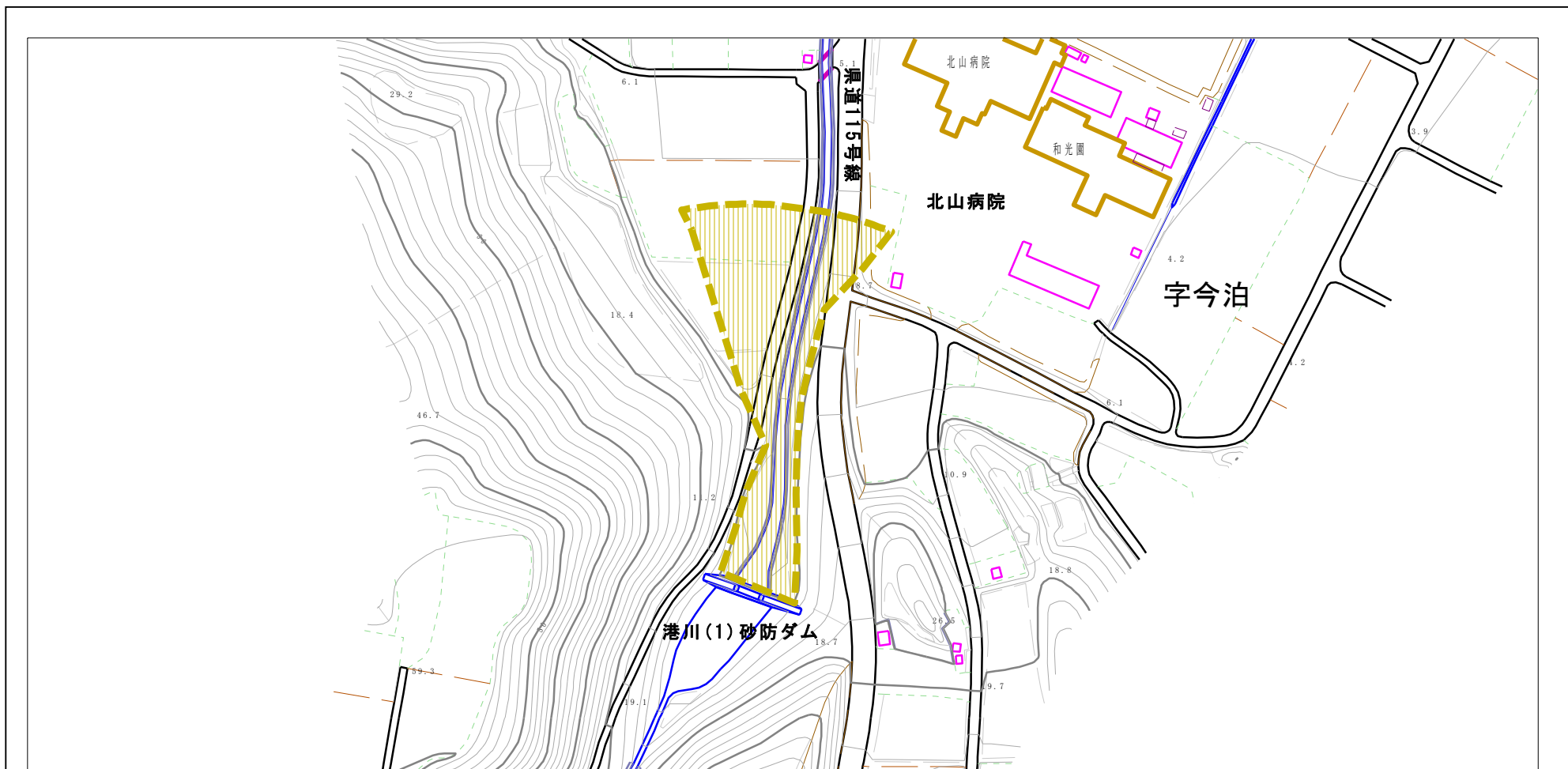
(1/25,000)

様式-1 (土)  
土砂災害警戒区域 位置図

自然現象の種類	土石流
溪流番号	306-A08-13
溪流名	港川
所在地	沖縄県国頭郡今帰仁村字今泊

この地図は、国土地理院長の承認を得て、同院発行の数値地図200000(地図画像)及び数値地図25000(地図画像)を複製したものである。(承認番号 平21業複、第785号)

# 土砂災害警戒区域の指定の公示に係る図書（その2）



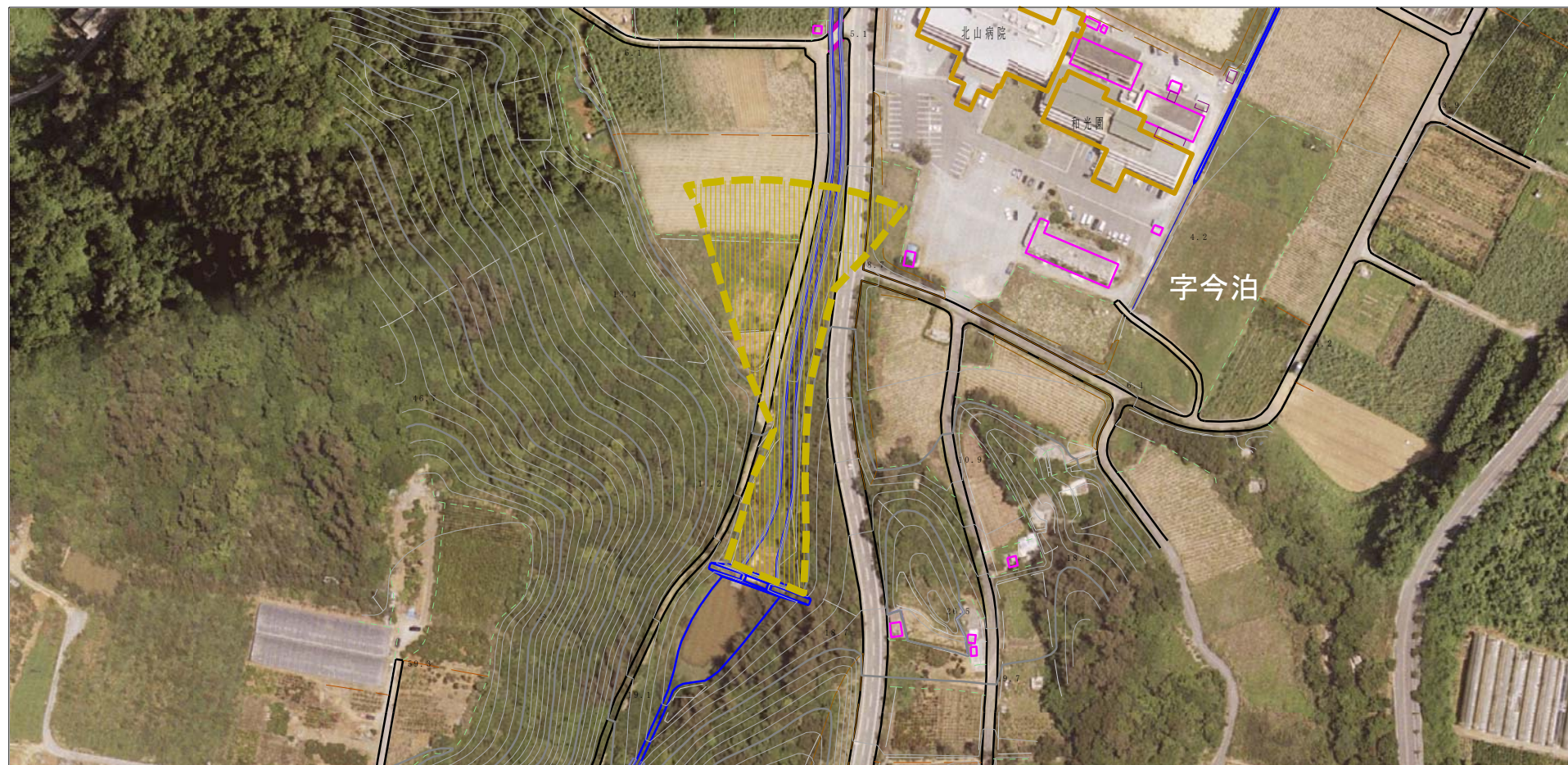
0 1 x 100m

様式-2(土) 土砂災害警戒区域 区域図(その1)	土砂災害防止法施行令第二条の基準に該当する区域		自然現象 の種類 土石流	溪流番号 306-A08-13		
	土砂災害防止法施行令第三条の基準に該当する区域				告示番号 沖縄県告示第607号	溪流名 港川
	それ以外の区域				告示年月日 平成24年12月18日	所在地 沖縄県国頭郡 今帰仁村字今泊



縮尺  
1:2,500

# 土砂災害警戒区域の指定の公示に係る図書（その2-1）



様式-2-1(土)

土砂災害警戒区域  
区域図(その2)

土砂災害防止法施行令第二条の基準に該当する区域



縮尺  
1:2,500

自然現象  
の種類

土石流

溪流番号

306-A08-13

告示番号

沖縄県告示第607号

溪流名

港川

告示年月日

平成24年12月18日

所在地

沖縄県国頭郡  
今帰仁村字今泊

土砂災害防止  
法施行令第三  
条の基準に該  
当する区域

土石流の高さが1mを超える場合、土石等の  
移動による力が50kN/mを超える区域



土石流の高さが1mを超える場合、土石等の  
移動による力が50kN/m以下の区域



それ以外の区域

