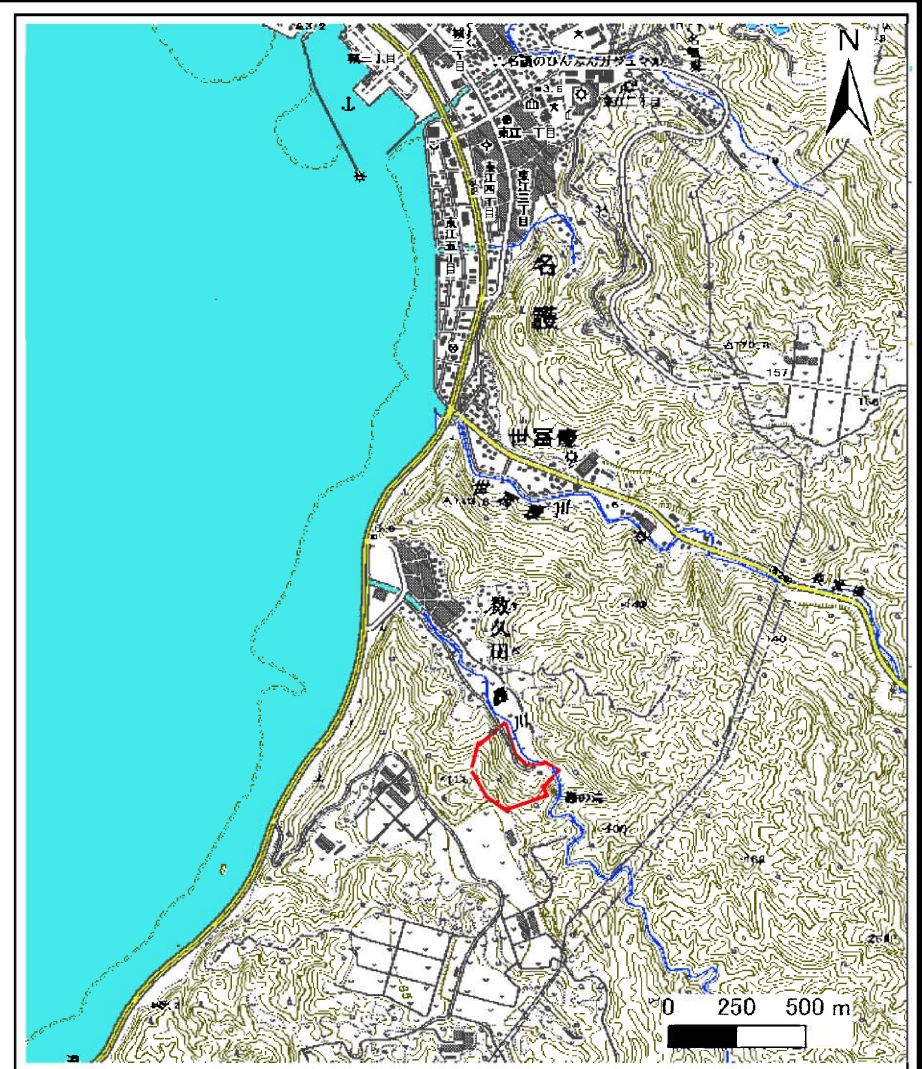


土砂災害警戒区域等の指定の公示に係る図書(その1)



(1/200,000)



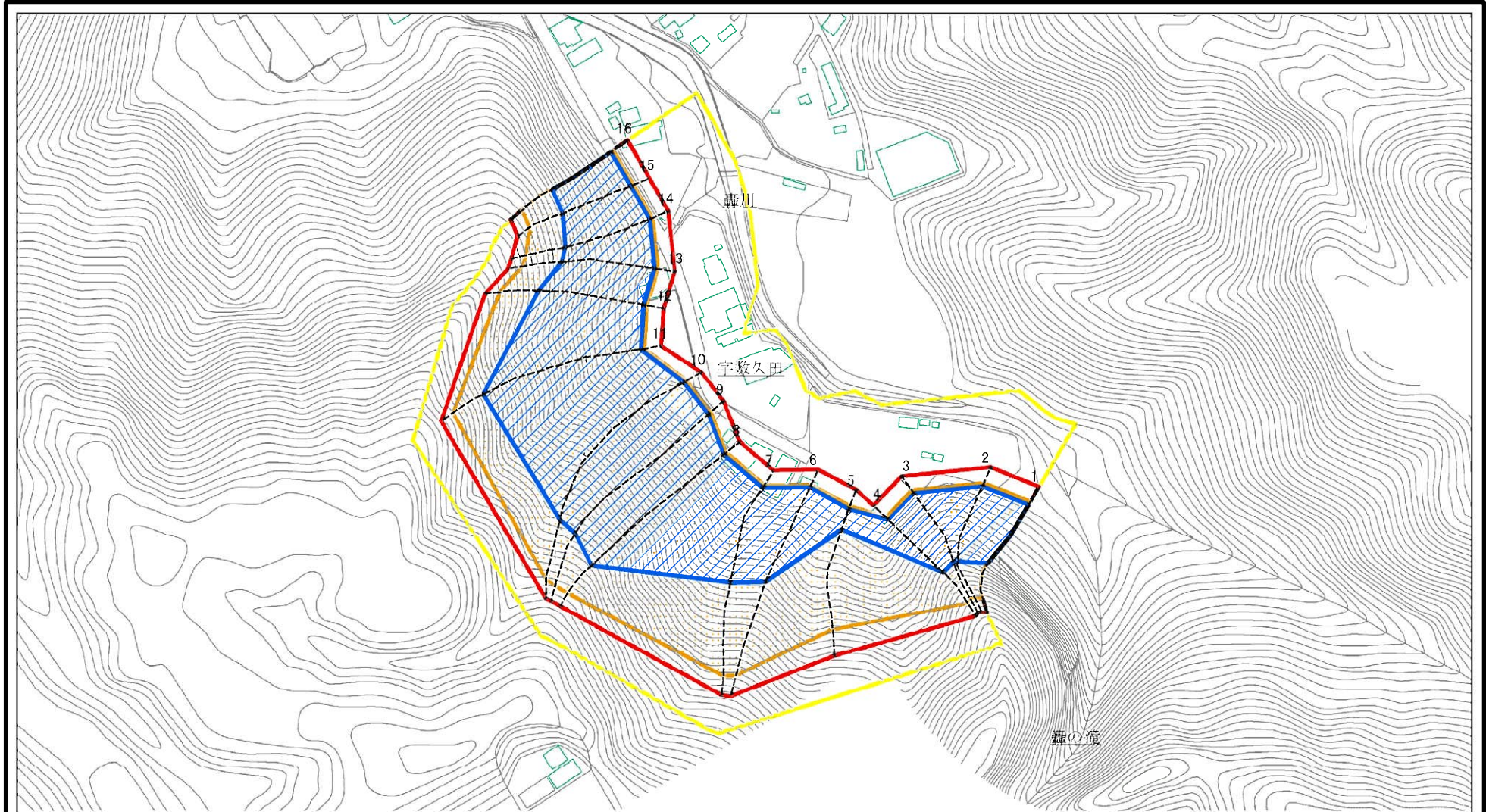
(1/25,000)

様式-1(急)
土砂災害警戒区域・土砂災害特別警戒区域
位置図

自然現象の種類	急傾斜地の崩壊
箇所番号	Ⅱ-95
箇所名	数久田(6)
所在地	名護市字数久田

この地図は、国土地理院の承認を得て、同院発行の20万分の1・2万5千分の1の地形図を複製したものである。(承認番号 平20業複、第124号)

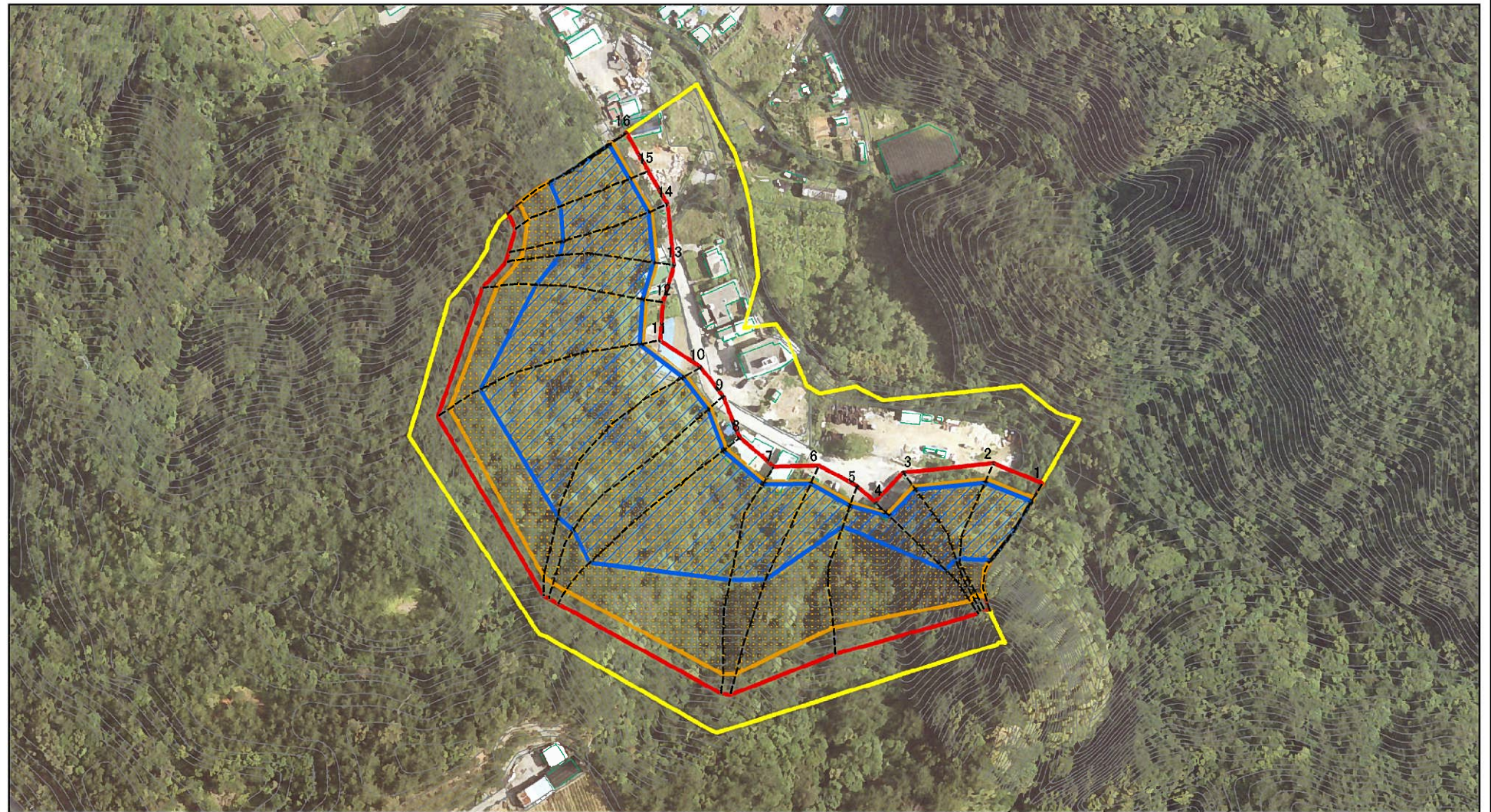
土砂災害警戒区域等の指定の公示に係る図書(その2)



図中の数字は横断測線番号を示す

様式-2(急) 土砂災害警戒区域・土砂災害特別警戒区域 区域図(その1)	土砂災害防止法施行令第二条の基準に該当する区域		N	自然現象の種類	急傾斜地の崩壊	箇所番号	II-95
	土砂災害防止法施行令第三条の基準に該当する区域			縮尺	告示番号	沖縄県告示第145号	箇所名
	土砂等の(移動)高さが1m以下の場合、土砂等の移動による力が100kN/mを超える区域		1:2,500		告示年月日	令和5年3月17日	所在地
	土砂等の堆積の高さが3mを超える区域						
	それ以外の区域						

土砂災害警戒区域等の指定の公示に係る図書(その2)



0 25 50 100
m

図中の数字は横断測線番号を示す

様式-2(急)

土砂災害警戒区域・土砂災害特別警戒区域
区域図(その1)

土砂災害防止法施行令第二条の基準に該当する区域	
土砂災害防止法施行令第三条の基準に該当する区域	
それ以外の区域	



縮尺

1:2,500

自然現象
の種類

告示番号

告示年月日

急傾斜地の崩壊

沖縄県告示第145号

令和5年3月17日

箇所番号

箇所名

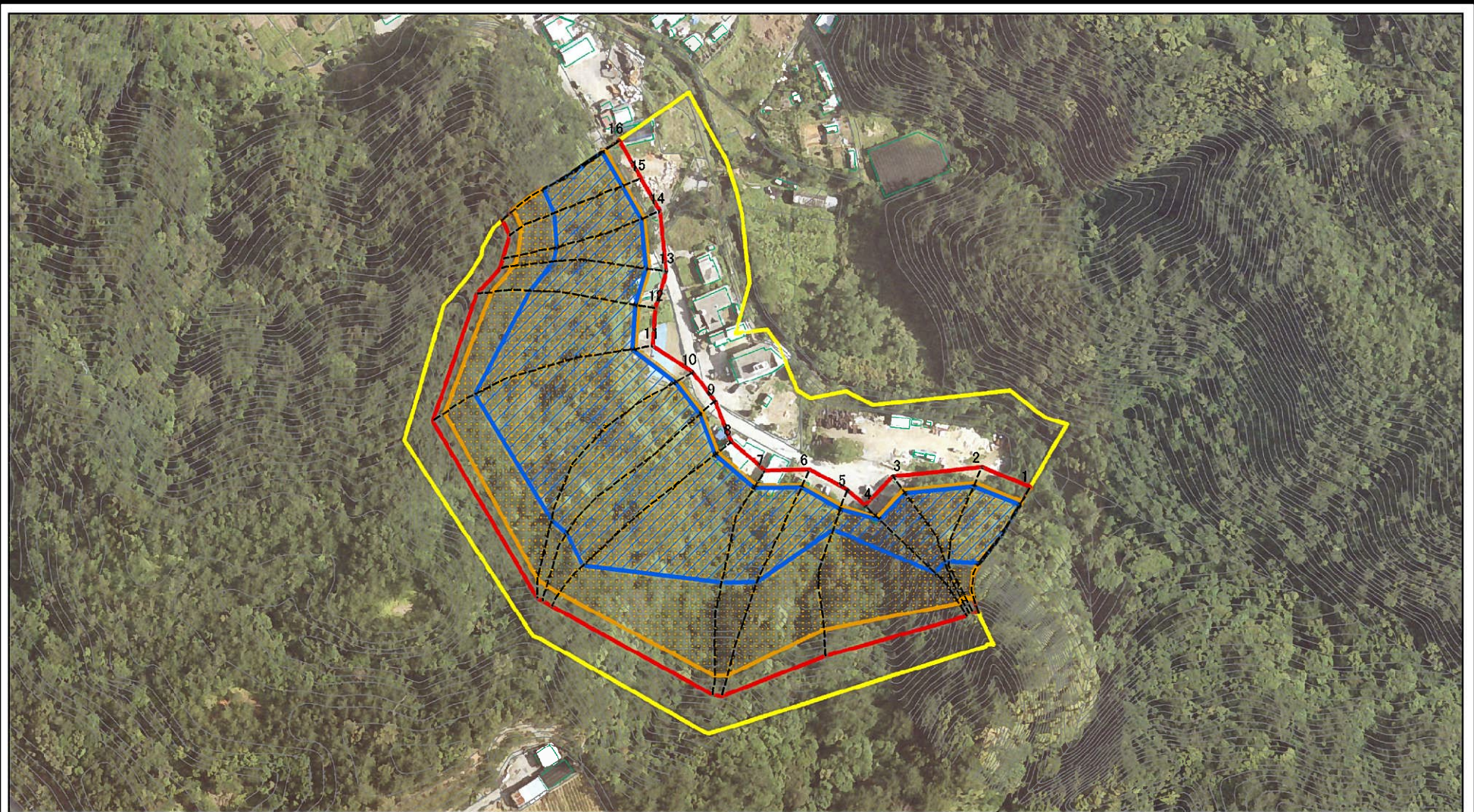
所在地

II-95

数久田(6)

名護市字数久田

土砂災害警戒区域等の指定の公示に係る図書(その2-1)



図中の数字は横断測線番号を示す

様式-2-1(急)

土砂災害警戒区域・土砂災害特別警戒区域
区域図(その2)

土砂災害防止法施行令第二条の基準に該当する区域	
土砂災害防止法施行令第三条の基準に該当する区域	
土砂等の(移動)高さが1m以下の場合、土砂等の移動による力が100kN/mを超える区域	
土砂等の堆積の高さが3mを超える区域	
それ以外の区域	



縮尺

1:2,500

自然現象の種類	急傾斜地の崩壊
告示番号	沖縄県告示第145号
告示年月日	令和5年3月17日

箇所番号	II-95
箇所名	数久田(6)
所在地	名護市字数久田

土砂災害警戒区域等の指定の公示に係る図書(その2-2)



0 25 50 100
m

図中の数字は横断測線番号を示す

様式-2-2(急)
土砂災害特別警戒区域の区域区分図
(急傾斜地の崩壊に伴う土石等の移動により
建築物の地上部に作用すると想定される力)

土砂災害防止法施行令第2条の基準に該当する区域	
土砂災害防止法施行令第3条の基準に該当する区域	
それ以外の区域	

縮尺	
	1:2,500

自然現象の種類	急傾斜地の崩壊	箇所番号	II-95
告示番号	沖縄県告示第145号	箇所名	数久田(6)
告示年月日	令和5年3月17日	所在地	名護市字数久田

土砂災害警戒区域等の指定の公示に係る図書(その2-3)



0 25 50 100
m

図中の数字は横断測線番号を示す

様式-2-3(急)
土砂災害特別警戒区域の区域区分図
(急傾斜地の崩壊に伴う土石等の堆積により
建築物の地上部に作用すると想定される力)

土砂災害防止法施行令第二条の基準に該当する区域



土砂災害防止法
施行令第三条の
基準に該当する
区域



それ以外の区域



縮尺

1:2,500

自然現象
の種類

急傾斜地の崩壊

箇所番号

II-95

告示番号

沖縄県告示第145号

箇所名

数久田(6)

告示年月日

令和5年3月17日

所在地

名護市字数久田

土砂災害警戒区域等の指定の公示に係る図書(その3)

横断測線の区間	土石等の移動により建築物の地上部に作用すると想定される力				土石等の堆積により建築物の地上部に作用すると想定される力				横断測線の区間	土石等の移動により建築物の地上部に作用すると想定される力				土石等の堆積により建築物の地上部に作用すると想定される力			
	土石等の(移動)高さが1m以下の場合、土石等の移動による力が100kN/m ² を超える区域		それ以外の区域		土石等の堆積の高さが3mを超える区域		それ以外の区域			土石等の(移動)高さが1m以下の場合、土石等の移動による力が100kN/m ² を超える区域		それ以外の区域		土石等の堆積の高さが3mを超える区域		それ以外の区域	
	力の大きさのうち最大のもの(kN/m ²)	土石等の高さ(m)	力の大きさのうち最大のもの(kN/m ²)	土石等の高さ(m)	力の大きさのうち最大のもの(kN/m ²)	土石等の高さ(m)	力の大きさのうち最大のもの(kN/m ²)	土石等の高さ(m)		力の大きさのうち最大のもの(kN/m ²)	土石等の高さ(m)	力の大きさのうち最大のもの(kN/m ²)	土石等の高さ(m)	力の大きさのうち最大のもの(kN/m ²)	土石等の高さ(m)	力の大きさのうち最大のもの(kN/m ²)	土石等の高さ(m)
NO.0 ~ NO.1	163.84	1.00	100.00	1.00	22.27	4.16	16.05	3.00	~								
NO.1 ~ NO.2	160.90	1.00	100.00	1.00	21.59	4.03	16.05	3.00	~								
NO.2 ~ NO.3	160.61	1.00	100.00	1.00	21.54	4.03	16.05	3.00	~								
NO.3 ~ NO.4	163.08	1.00	100.00	1.00	22.01	4.11	16.05	3.00	~								
NO.4 ~ NO.5	135.09	1.00	100.00	1.00	17.43	3.26	16.05	3.00	~								
NO.5 ~ NO.6	145.59	1.00	100.00	1.00	19.94	3.73	16.05	3.00	~								
NO.6 ~ NO.7	151.34	1.00	100.00	1.00	20.40	3.81	16.05	3.00	~								
NO.7 ~ NO.8	166.60	1.00	100.00	1.00	22.47	4.20	16.05	3.00	~								
NO.8 ~ NO.9	161.06	1.00	100.00	1.00	21.40	4.00	16.05	3.00	~								
NO.9 ~ NO.10	153.28	1.00	100.00	1.00	20.56	3.84	16.05	3.00	~								
NO.10 ~ NO.11	167.32	1.00	100.00	1.00	22.76	4.25	16.05	3.00	~								
NO.11 ~ NO.12	165.16	1.00	100.00	1.00	22.23	4.15	16.05	3.00	~								
NO.12 ~ NO.13	163.63	1.00	100.00	1.00	21.97	4.11	16.05	3.00	~								
NO.13 ~ NO.14	163.23	1.00	100.00	1.00	21.93	4.10	16.05	3.00	~								
NO.14 ~ NO.15	165.15	1.00	100.00	1.00	22.68	4.24	16.05	3.00	~								
NO.15 ~ NO.16	164.64	1.00	100.00	1.00	22.56	4.22	16.05	3.00	~								
~									~								
~									~								
~									~								
~									~								
~									~								
~									~								
~									~								
~									~								
~									~								
~									~								
~									~								
~									~								
~									~								

様式-3(急) 建築物の構造の規制に必要な衝撃に関する事項	自然現象の種類	急傾斜地の崩壊	箇所番号	II-95
	告示番号	沖縄県告示第145号	箇所名	数久田(6)
	告示年月日	令和5年3月17日	所在地	名護市字数久田