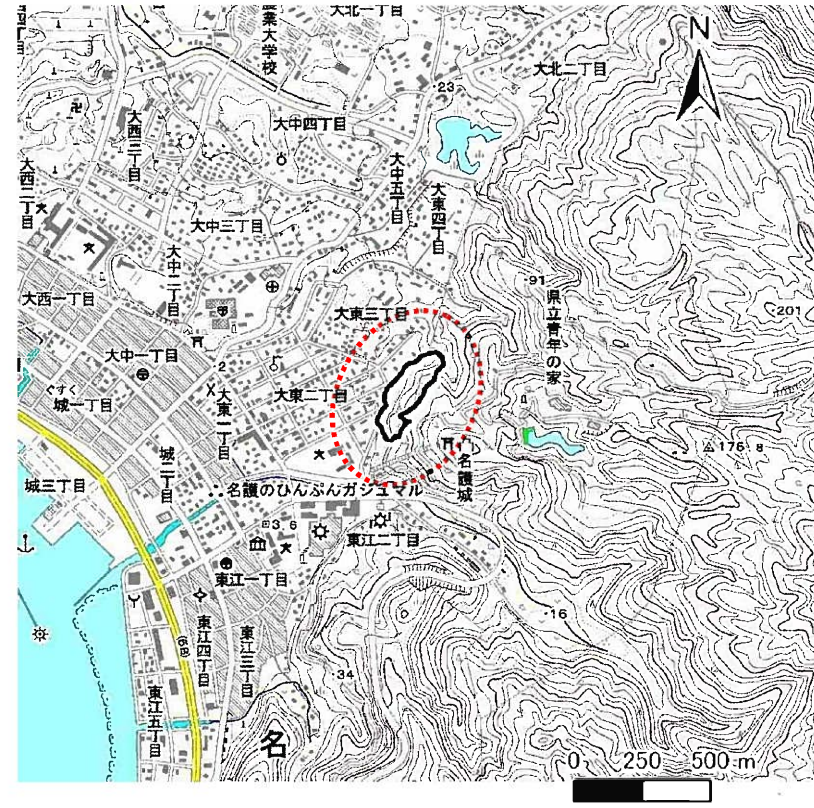


土砂災害警戒区域等の指定の公示に係る図書(その1)



(1/200,000)

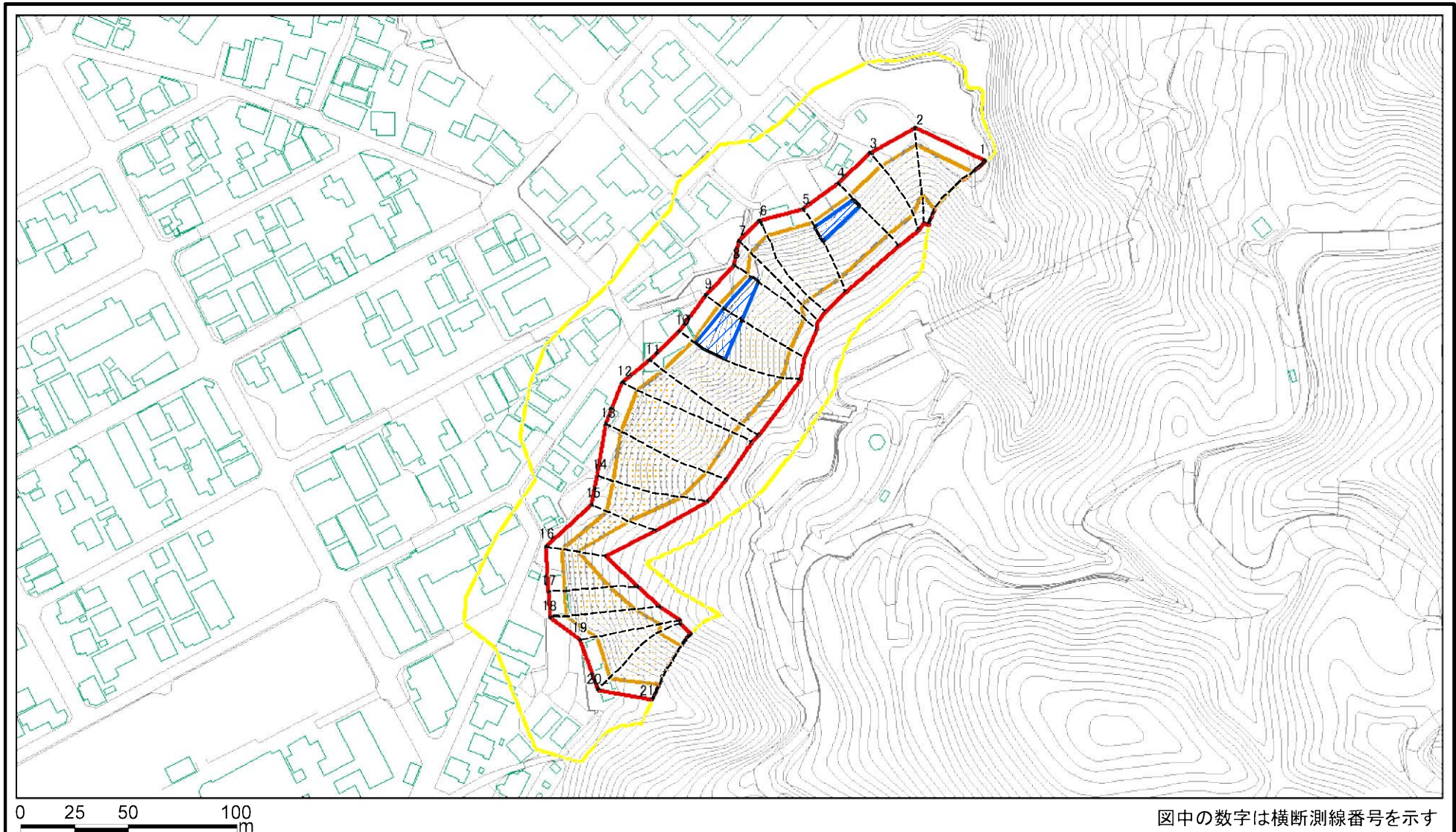


(1/25,000)

様式-1(急) 土砂災害警戒区域・土砂災害特別警戒区域 位置図	自然現象の種類	急傾斜地の崩壊
	箇所番号	I-82
	箇所名	名護(2)-1
	所在地	名護市大東二丁目、大東三丁目、字名護

この地図は、国土地理院長の承認を得て、同院発行の数値地図200000(地図画像)及び数値地図25000(地図画像)を複製したものである。(承認番号 平20業複、第124号)

土砂災害警戒区域等の指定の公示に係る図書(その2)



図中の数字は横断測線番号を示す

様式-2(急) 土砂災害警戒区域・土砂災害特別警戒区域 区域図(その1)	土砂災害防止法施行令第二条の基準に該当する区域		N 縮尺 1:2,500	自然現象の種類	急傾斜地の崩壊	箇所番号	I-82
	土砂災害防止法施行令第三条の基準に該当する区域			告示番号	沖縄県告示第145号	箇所名	名護(2)-1
	それ以外の区域			告示年月日	令和5年3月17日	所在地	名護市大東二丁目、大東三丁目、字名護

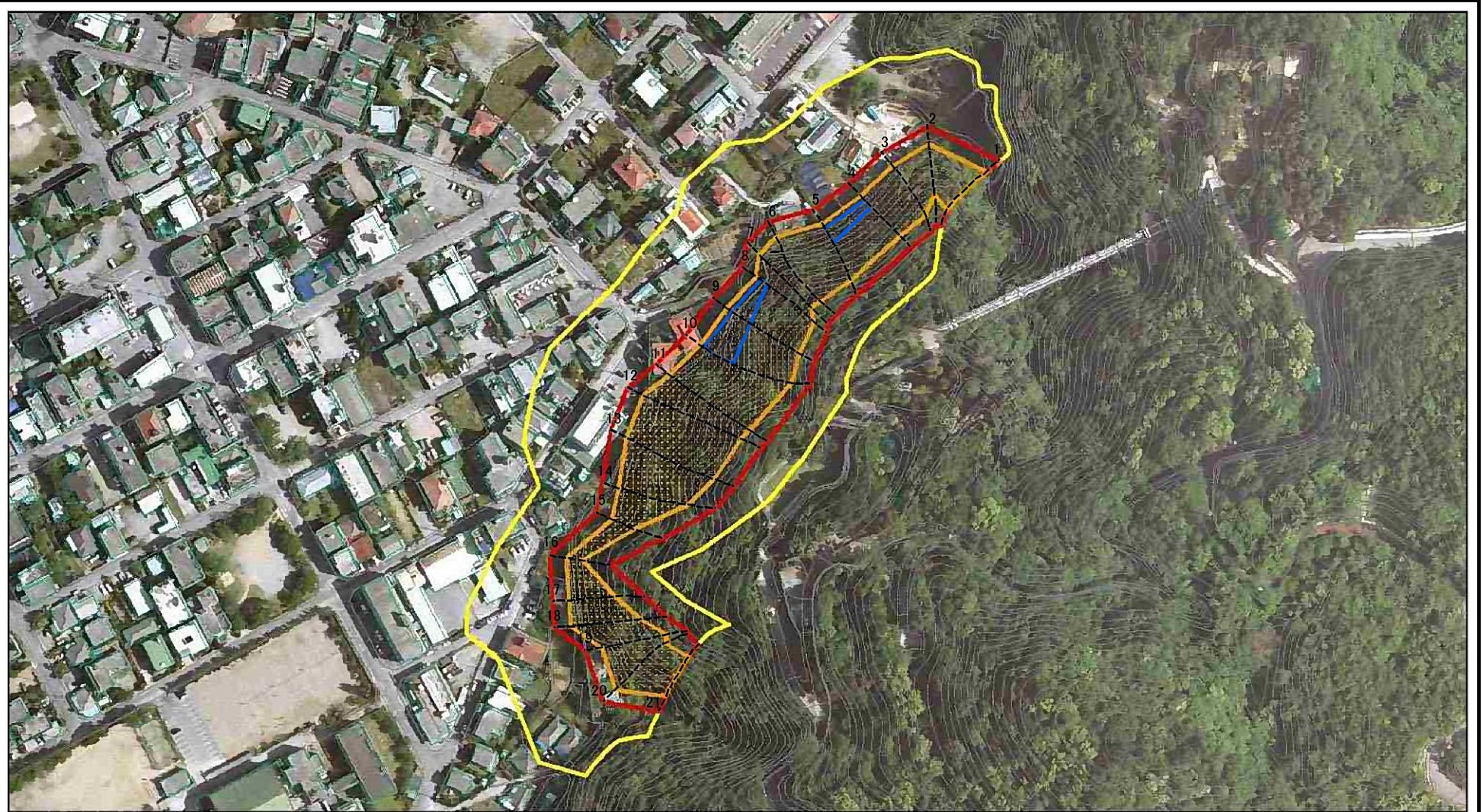
土砂災害警戒区域等の指定の公示に係る図書(その3)

横断測線の区間	土石等の移動により建築物の地上部に作用すると想定される力				土石等の堆積により建築物の地上部に作用すると想定される力				横断測線の区間	土石等の移動により建築物の地上部に作用すると想定される力				土石等の堆積により建築物の地上部に作用すると想定される力			
	土石等の(移動)高さが1m以下の場合、土石等の移動による力が100kN/m ² を超える区域		それ以外の区域		土石等の堆積の高さが3mを超える区域		それ以外の区域			土石等の(移動)高さが1m以下の場合、土石等の移動による力が100kN/m ² を超える区域		それ以外の区域		土石等の堆積の高さが3mを超える区域		それ以外の区域	
	力の大きさのうち最大のもの (kN/m ²)	土石等の高さ (m)	力の大きさのうち最大のもの (kN/m ²)	土石等の高さ (m)	力の大きさのうち最大のもの (kN/m ²)	土石等の高さ (m)	力の大きさのうち最大のもの (kN/m ²)	土石等の高さ (m)		力の大きさのうち最大のもの (kN/m ²)	土石等の高さ (m)	力の大きさのうち最大のもの (kN/m ²)	土石等の高さ (m)	力の大きさのうち最大のもの (kN/m ²)	土石等の高さ (m)	力の大きさのうち最大のもの (kN/m ²)	土石等の高さ (m)
No.0 ~ No.1	143.71	1.00	100.00	1.00	—	—	15.57	2.91	~								
No.1 ~ No.2	124.73	1.00	100.00	1.00	—	—	14.29	2.67	~								
No.2 ~ No.3	144.45	1.00	100.00	1.00	—	—	15.51	2.90	~								
No.3 ~ No.4	151.20	1.00	100.00	1.00	16.38	3.06	16.05	3.00	~								
No.4 ~ No.5	153.36	1.00	100.00	1.00	17.08	3.19	16.05	3.00	~								
No.5 ~ No.6	144.03	1.00	100.00	1.00	—	—	15.84	2.96	~								
No.6 ~ No.7	135.35	1.00	100.00	1.00	—	—	15.34	2.87	~								
No.7 ~ No.8	149.39	1.00	100.00	1.00	16.35	3.05	16.05	3.00	~								
No.8 ~ No.9	155.29	1.00	100.00	1.00	16.69	3.12	16.05	3.00	~								
No.9 ~ No.10	150.67	1.00	100.00	1.00	18.62	3.48	16.05	3.00	~								
No.10 ~ No.11	143.60	1.00	100.00	1.00	—	—	15.67	2.93	~								
No.11 ~ No.12	142.26	1.00	100.00	1.00	17.94	3.35	16.05	3.00	~								
No.12 ~ No.13	143.43	1.00	100.00	1.00	—	—	15.66	2.93	~								
No.13 ~ No.14	130.46	1.00	100.00	1.00	—	—	15.07	2.82	~								
No.14 ~ No.15	115.66	1.00	100.00	1.00	—	—	11.10	2.07	~								
No.15 ~ No.16	111.01	1.00	100.00	1.00	—	—	11.10	2.07	~								
No.16 ~ No.17	123.03	1.00	100.00	1.00	—	—	12.83	2.40	~								
No.17 ~ No.18	131.80	1.00	100.00	1.00	—	—	15.16	2.83	~								
No.18 ~ No.19	140.48	1.00	100.00	1.00	—	—	15.06	2.81	~								
No.19 ~ No.20	133.89	1.00	100.00	1.00	—	—	14.63	2.73	~								
No.20 ~ No.21	142.87	1.00	100.00	1.00	—	—	14.32	2.68	~								
~									~								
~									~								
~									~								
~									~								
~									~								

様式-3(急) 建築物の構造の規制に必要な衝撃に関する事項	自然現象の種類	急傾斜地の崩壊	箇所番号	I-82
	告示番号	沖縄県告示第145号	箇所名	名護(2)-1
	告示年月日	令和5年3月17日	所在地	名護市大東二丁目、 大東三丁目、字名護

参 考 资 料

土砂災害警戒区域等の指定の公示に係る図書(その2)



図中の数字は横断測線番号を示す

様式-2(急)

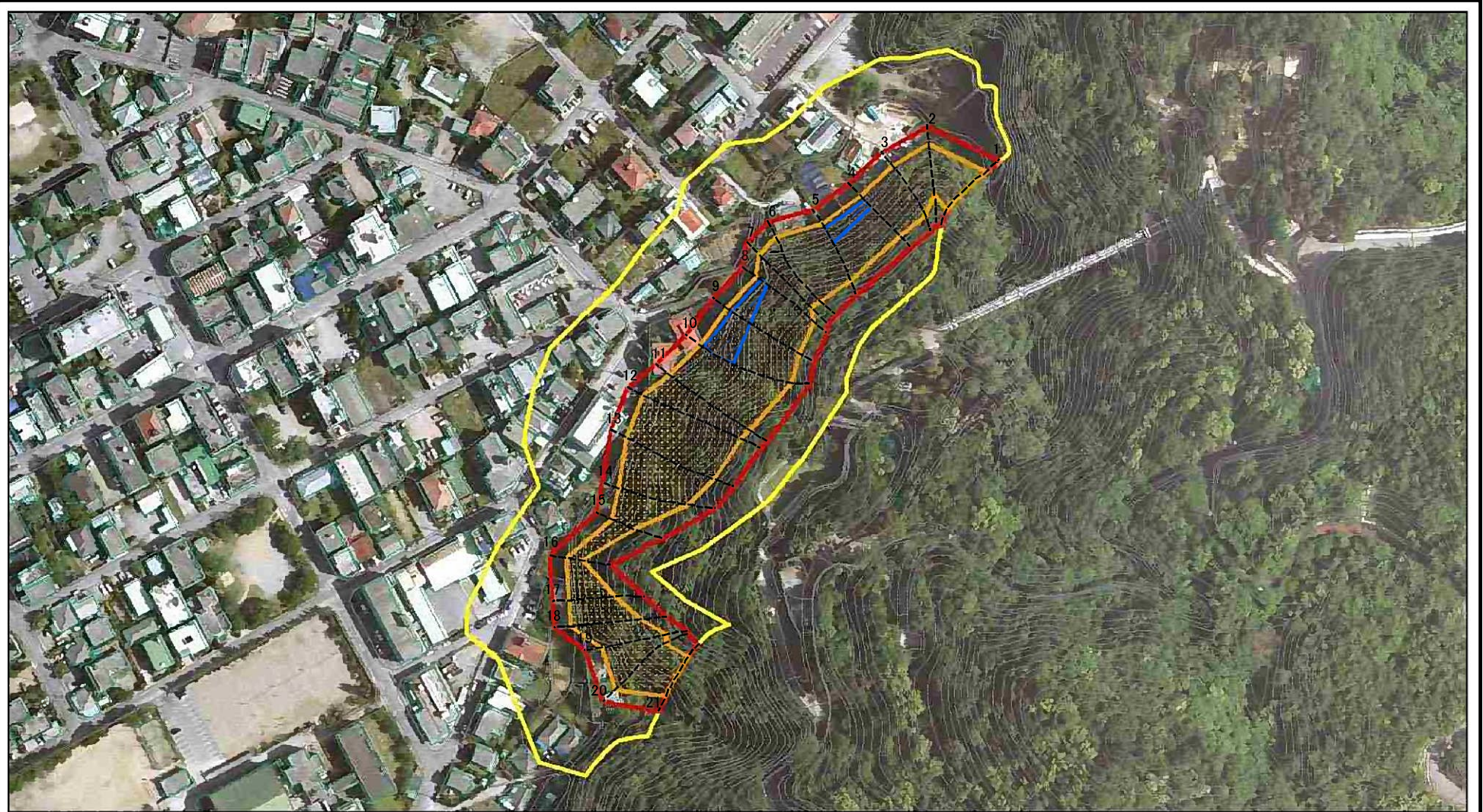
土砂災害警戒区域・土砂災害特別警戒区域
区域図(その1)

土砂災害防止法施行令第二条の基準に該当する区域	
土砂災害防止法施行令第三条の基準に該当する区域	
それ以外の区域	

	縮尺
	1:2,500

自然現象の種類	急傾斜地の崩壊	箇所番号	I-82
告示番号	沖縄県告示第145号	箇所名	名護(2)-1
告示年月日	令和5年3月17日	所在地	名護市大東二丁目、大東三丁目、字名護

土砂災害警戒区域等の指定の公示に係る図書(その2-1)



図中の数字は横断測線番号を示す

様式-2-1(急)

土砂災害警戒区域・土砂災害特別警戒区域
区域図(その2)

土砂災害防止法施行令第二条の基準に該当する区域



自然現象
の種類

急傾斜地の崩壊

箇所番号

I-82

土砂災害防止法
施行令第三条の
基準に該当する
区域



縮尺

告示番号

沖縄県告示第145号

箇所名

名護(2)-1

それ以外の区域



1:2,500

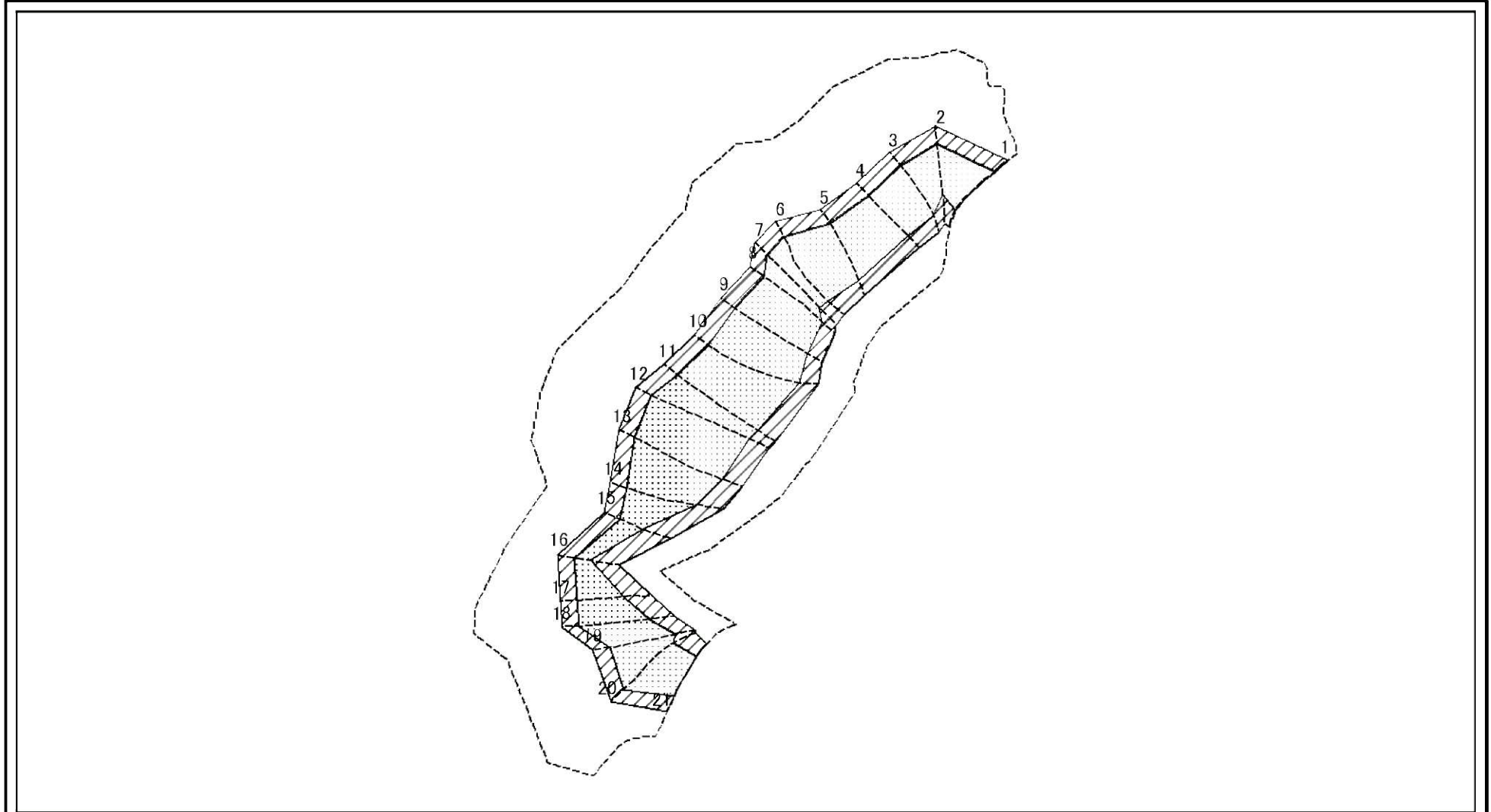
告示年月日

令和5年3月17日

所在地

名護市大東二丁目、
大東三丁目、字名護

土砂災害警戒区域等の指定の公示に係る図書(その2-2)

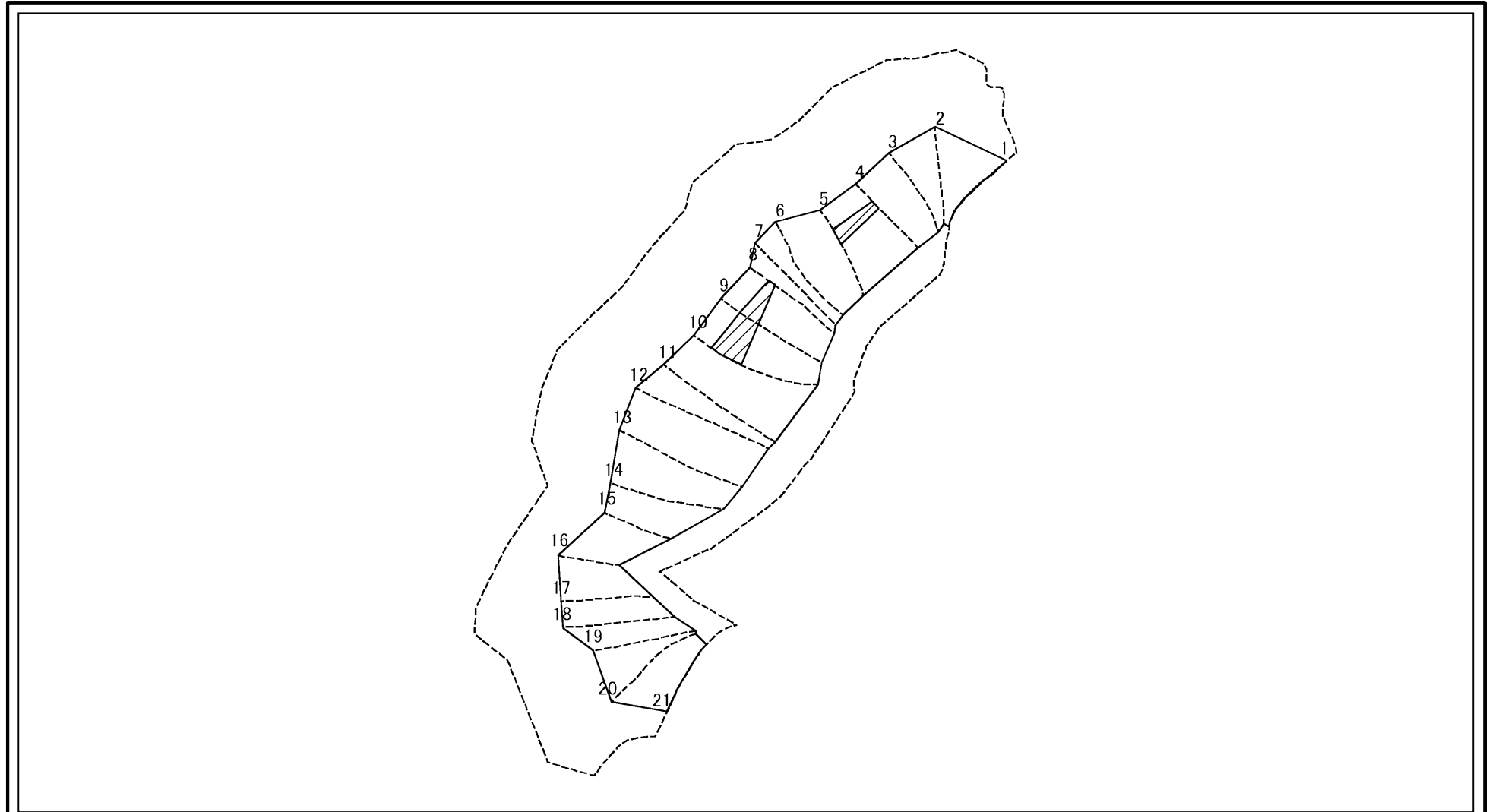


0 25 50 100
m

図中の数字は横断測線番号を示す

様式-2-2(急) 土砂災害特別警戒区域の区域区分図 (急傾斜地の崩壊に伴う土石等の移動により 建築物の地上部に作用すると想定される力)	土砂災害防止法施行令第二条の基準に該当する区域		N 縮尺 1:2,500	自然現象の種類	急傾斜地の崩壊	箇所番号	I-82
	土砂災害防止法施行令第三条の基準に該当する区域			告示番号	沖縄県告示第145号	箇所名	名護(2)-1
	それ以外の区域			告示年月日	令和5年3月17日	所在地	名護市大東二丁目、大東三丁目、字名護

土砂災害警戒区域等の指定の公示に係る図書(その2-3)



0 25 50 100
m

図中の数字は横断測線番号を示す

様式-2-3(急) 土砂災害特別警戒区域の区域区分図 (急傾斜地の崩壊に伴う土石等の堆積により 建築物の地上部に作用すると想定される力)	土砂災害防止法施行令第二条の基準に該当する区域			N 縮尺 1:2,500	自然現象の種類	急傾斜地の崩壊	箇所番号	I-82
	土砂災害防止法 施行令第三条の 基準に該当する 区域	土石等の堆積の高さが3mを超える区域			告示番号	沖縄県告示第145号	箇所名	名護(2)-1
		それ以外の区域			告示年月日	令和5年3月17日	所在地	名護市大東二丁目、 大東三丁目、字名護