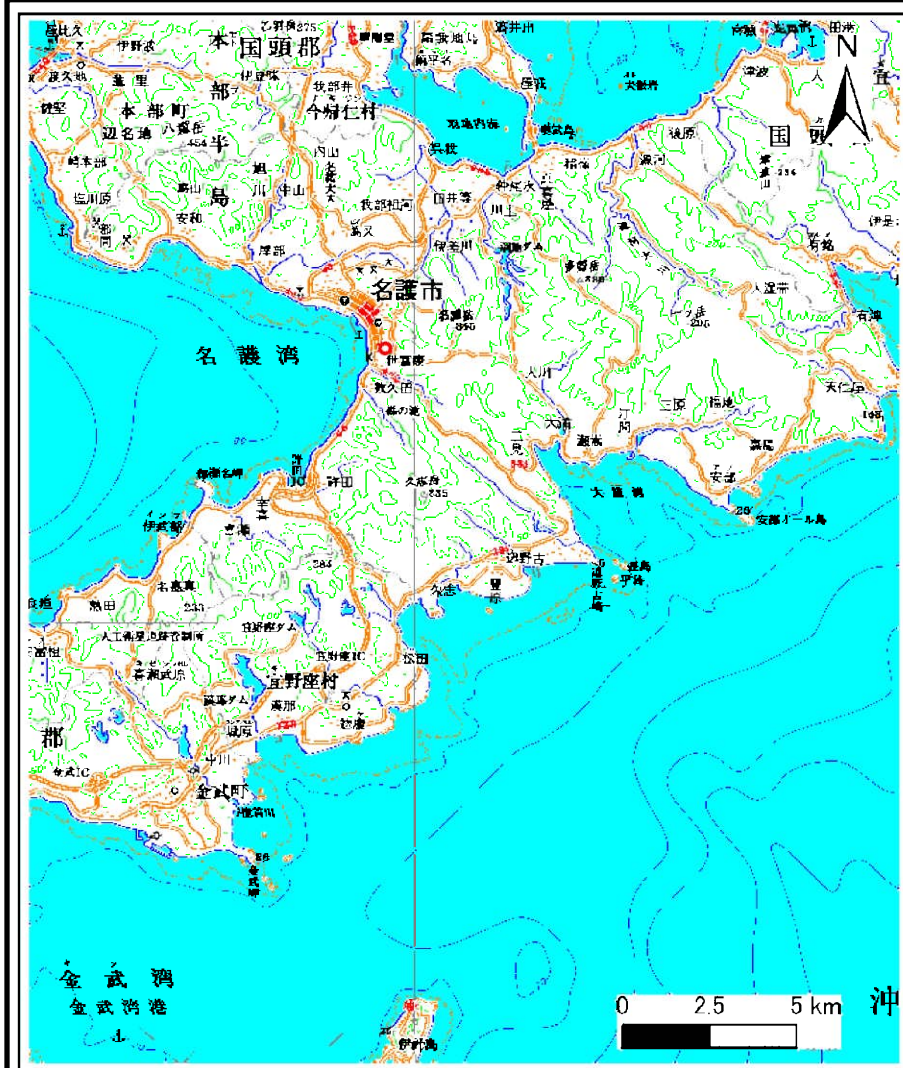
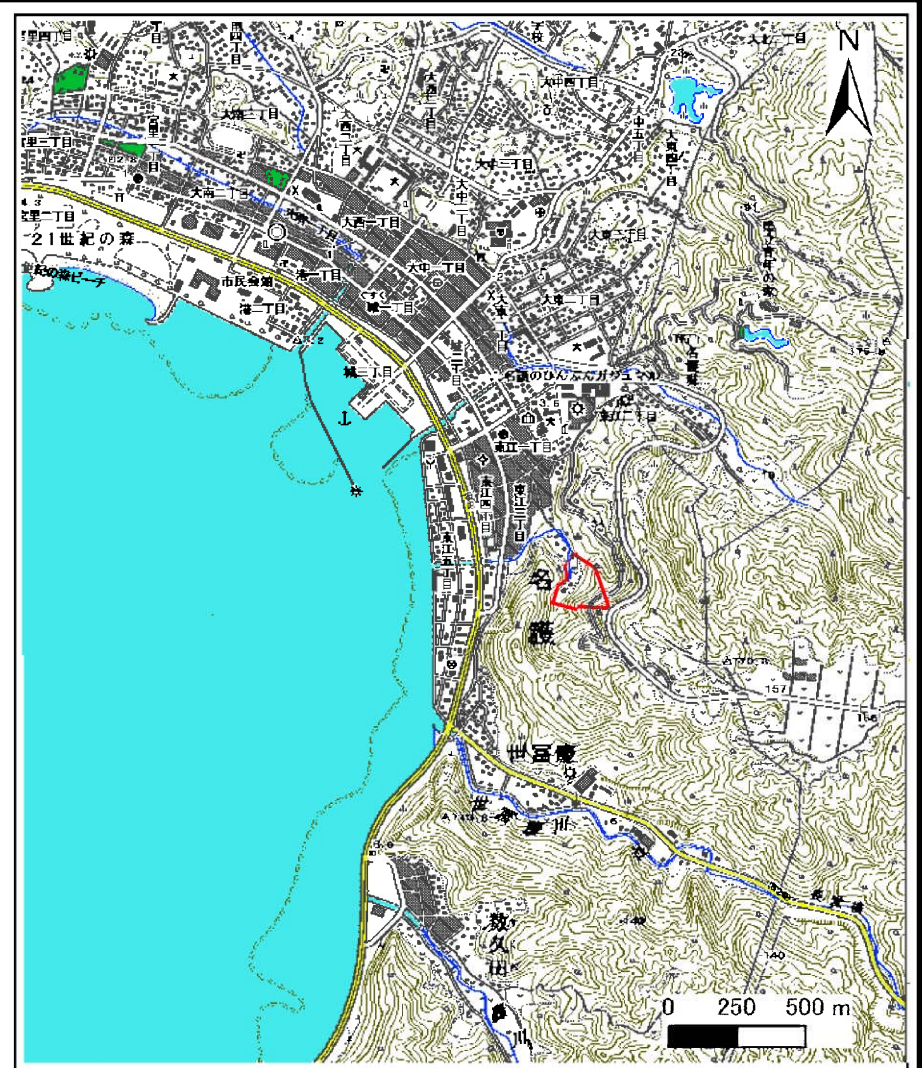


土砂災害警戒区域等の指定の公示に係る図書(その1)



(1/200,000)



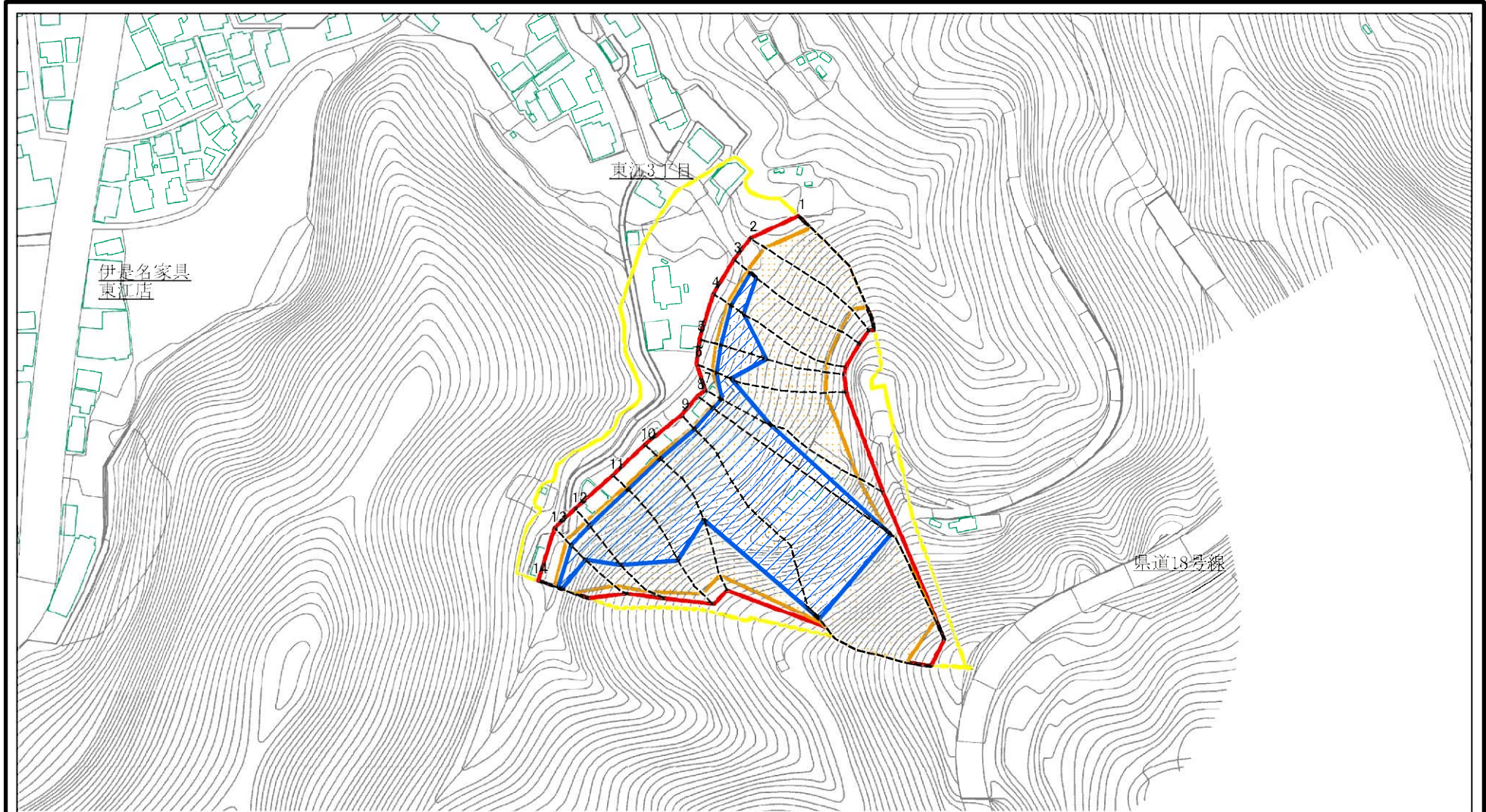
(1/25,000)

様式-1(急)
土砂災害警戒区域・土砂災害特別警戒区域
位置図

自然現象の種類	急傾斜地の崩壊
箇所番号	I-317
箇所名	名護(11)
所在地	名護市東江三丁目、字名護

この地図は、国土地理院の承認を得て、同院発行の20万分の1・2万5千分の1の地形図を複製したものである。(承認番号 平20業複、第124号)

土砂災害警戒区域等の指定の公示に係る図書(その2)



様式-2(急)

土砂災害警戒区域・土砂災害特別警戒区域
区域図(その1)

土砂災害防止法施行令第二条の基準に該当する区域	
土砂災害防止法施行令第三条の基準に該当する区域	
土砂等の(移動)高さが1m以下の場合、土砂等の移動による力が100kN/mを超える区域	
土砂等の堆積の高さが3mを超える区域	
それ以外の区域	



縮尺

1:2,500

自然現象の種類

告示番号

告示年月日

急傾斜地の崩壊

沖縄県告示第145号

令和5年3月17日

箇所番号

箇所名

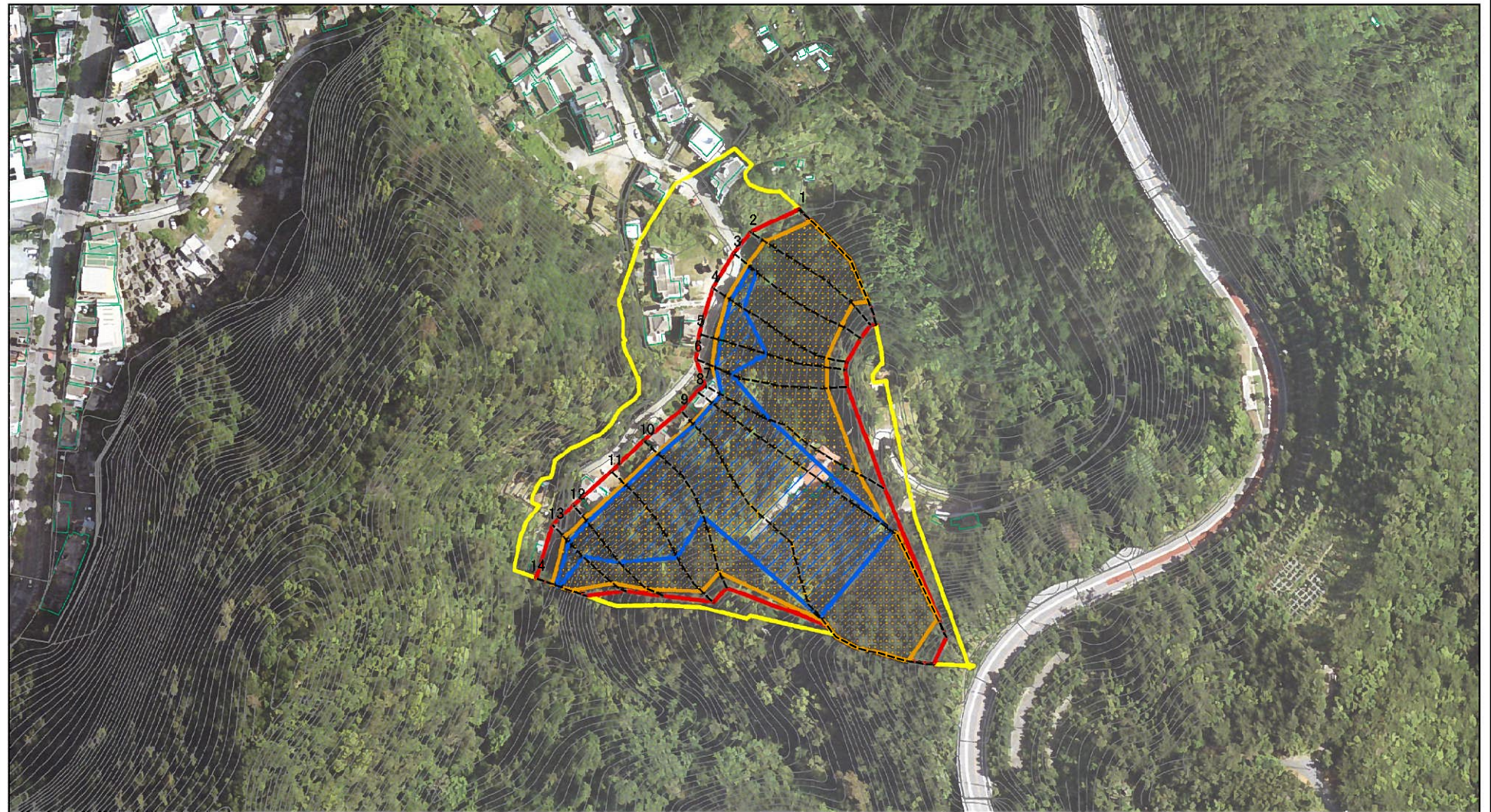
所在地

I-317

名護(11)

名護市東江三丁目、字名護





土砂災害警戒区域等の指定の公示に係る図書(その2)



図中の数字は横断測線番号を示す

様式-2(急)

土砂災害警戒区域・土砂災害特別警戒区域
区域図(その1)

土砂災害防止法施行令第二條の基準に該当する区域	
土砂災害防止法施行令第三條の基準に該当する区域	
土砂等の(移動)高さが1m以下の場合、土砂等の移動による力が100kN/mを超える区域	
土砂等の堆積の高さが3mを超える区域	
それ以外の区域	

N
縮尺
1:2,500

自然現象の種類	急傾斜地の崩壊	箇所番号	I-317
告示番号	沖縄県告示第145号	箇所名	名護(11)
告示年月日	令和5年3月17日	所在地	名護市東江三丁目、字名護

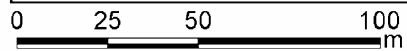
土砂災害警戒区域等の指定の公示に係る図書(その2-1)



図中の数字は横断測線番号を示す

様式-2-1(急) 土砂災害警戒区域・土砂災害特別警戒区域 区域図(その2)	土砂災害防止法施行令第二条の基準に該当する区域		N 縮尺 1:2,000	自然現象の種類	急傾斜地の崩壊	箇所番号	I-317
	土砂災害防止法施行令第三条の基準に該当する区域			告示番号	沖縄県告示第145号	箇所名	名護(11)
	それ以外の区域		告示年月日	令和5年3月17日	所在地	名護市東江三丁目、字名護	

土砂災害警戒区域等の指定の公示に係る図書(その2-2)



図中の数字は横断測線番号を示す

様式-2-2(急)
土砂災害特別警戒区域の区域区分図
(急傾斜地の崩壊に伴う土石等の移動により
建築物の地上部に作用すると想定される力)

土砂災害防止法施行令第二条の基準に該当する区域	
土砂災害防止法施行令第三条の基準に該当する区域	
それ以外の区域	

縮尺	
	1:2,000

自然現象の種類	急傾斜地の崩壊	箇所番号	I-317
告示番号	沖縄県告示第145号	箇所名	名護(11)
告示年月日	令和5年3月17日	所在地	名護市東江三丁目、字名護

土砂災害警戒区域等の指定の公示に係る図書(その2-3)



図中の数字は横断測線番号を示す

様式-2-3(急)
土砂災害特別警戒区域の区域区分図
(急傾斜地の崩壊に伴う土石等の堆積により
建築物の地上部に作用すると想定される力)

土砂災害防止法施行令第二条の基準に該当する区域



土砂災害防止法
施行令第三条の
基準に該当する
区域



それ以外の区域



縮尺

1:2,000

自然現象
の種類

急傾斜地の崩壊

箇所番号

I-317

告示番号

沖縄県告示第145号

箇所名

名護(11)

告示年月日

令和5年3月17日

所在地

名護市東江三丁目、字名護

土砂災害警戒区域等の指定の公示に係る図書(その3)

横断測線の区間	土石等の移動により建築物の地上部に作用すると想定される力				土石等の堆積により建築物の地上部に作用すると想定される力				横断測線の区間	土石等の移動により建築物の地上部に作用すると想定される力				土石等の堆積により建築物の地上部に作用すると想定される力			
	土石等の(移動)高さが1m以下の場合、土石等の移動による力が100kN/m ² を超える区域		それ以外の区域		土石等の堆積の高さが3mを超える区域		それ以外の区域			土石等の(移動)高さが1m以下の場合、土石等の移動による力が100kN/m ² を超える区域		それ以外の区域		土石等の堆積の高さが3mを超える区域		それ以外の区域	
	力の大きさのうち最大のもの (kN/m ²)	土石等の高さ (m)	力の大きさのうち最大のもの (kN/m ²)	土石等の高さ (m)	力の大きさのうち最大のもの (kN/m ²)	土石等の高さ (m)	力の大きさのうち最大のもの (kN/m ²)	土石等の高さ (m)		力の大きさのうち最大のもの (kN/m ²)	土石等の高さ (m)	力の大きさのうち最大のもの (kN/m ²)	土石等の高さ (m)	力の大きさのうち最大のもの (kN/m ²)	土石等の高さ (m)	力の大きさのうち最大のもの (kN/m ²)	土石等の高さ (m)
NO.0 ~ NO.1	138.48	1.00	100.00	1.00	-	-	15.36	2.87	~								
NO.1 ~ NO.2	133.66	1.00	100.00	1.00	-	-	15.08	2.82	~								
NO.2 ~ NO.3	140.69	1.00	100.00	1.00	17.82	3.33	16.05	3.00	~								
NO.3 ~ NO.4	146.97	1.00	100.00	1.00	18.23	3.41	16.05	3.00	~								
NO.4 ~ NO.5	151.39	1.00	100.00	1.00	18.59	3.47	16.05	3.00	~								
NO.5 ~ NO.6	146.62	1.00	100.00	1.00	18.20	3.40	16.05	3.00	~								
NO.6 ~ NO.7	132.18	1.00	100.00	1.00	19.07	3.56	16.05	3.00	~								
NO.7 ~ NO.8	146.93	1.00	100.00	1.00	20.03	3.74	16.05	3.00	~								
NO.8 ~ NO.9	138.61	1.00	100.00	1.00	19.45	3.63	16.05	3.00	~								
NO.9 ~ NO.10	157.55	1.00	100.00	1.00	21.09	3.94	16.05	3.00	~								
NO.10 ~ NO.11	160.43	1.00	100.00	1.00	21.47	4.01	16.05	3.00	~								
NO.11 ~ NO.12	157.98	1.00	100.00	1.00	19.42	3.63	16.05	3.00	~								
NO.12 ~ NO.13	154.80	1.00	100.00	1.00	17.17	3.21	16.05	3.00	~								
NO.13 ~ NO.14	127.22	1.00	100.00	1.00	17.28	3.23	16.05	3.00	~								
~									~								
~									~								
~									~								
~									~								
~									~								
~									~								
~									~								
~									~								
~									~								
~									~								
~									~								
~									~								
~									~								

様式-3(急) 建築物の構造の規制に必要な衝撃に関する事項	自然現象の種類	急傾斜地の崩壊	箇所番号	I-317
	告示番号	沖縄県告示第145号	箇所名	名護(11)
	告示年月日	令和5年3月17日	所在地	名護市東江三丁目、字名護