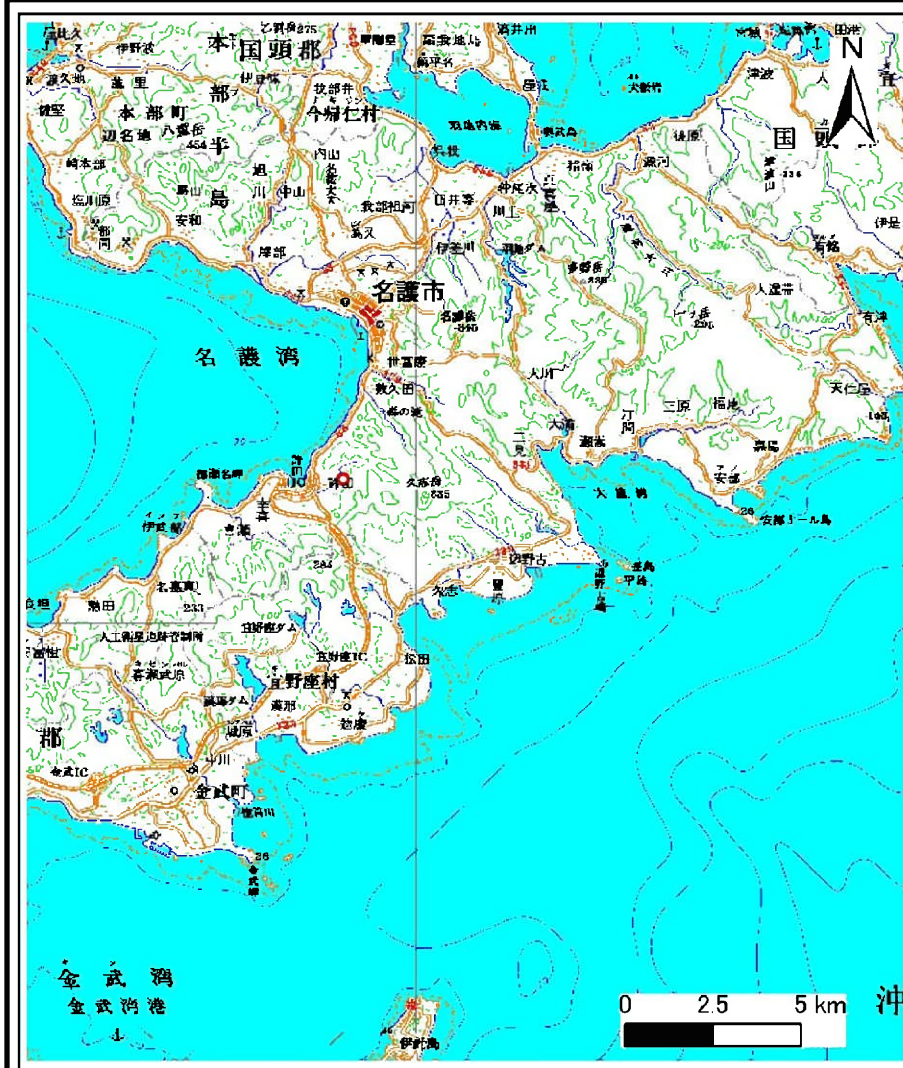
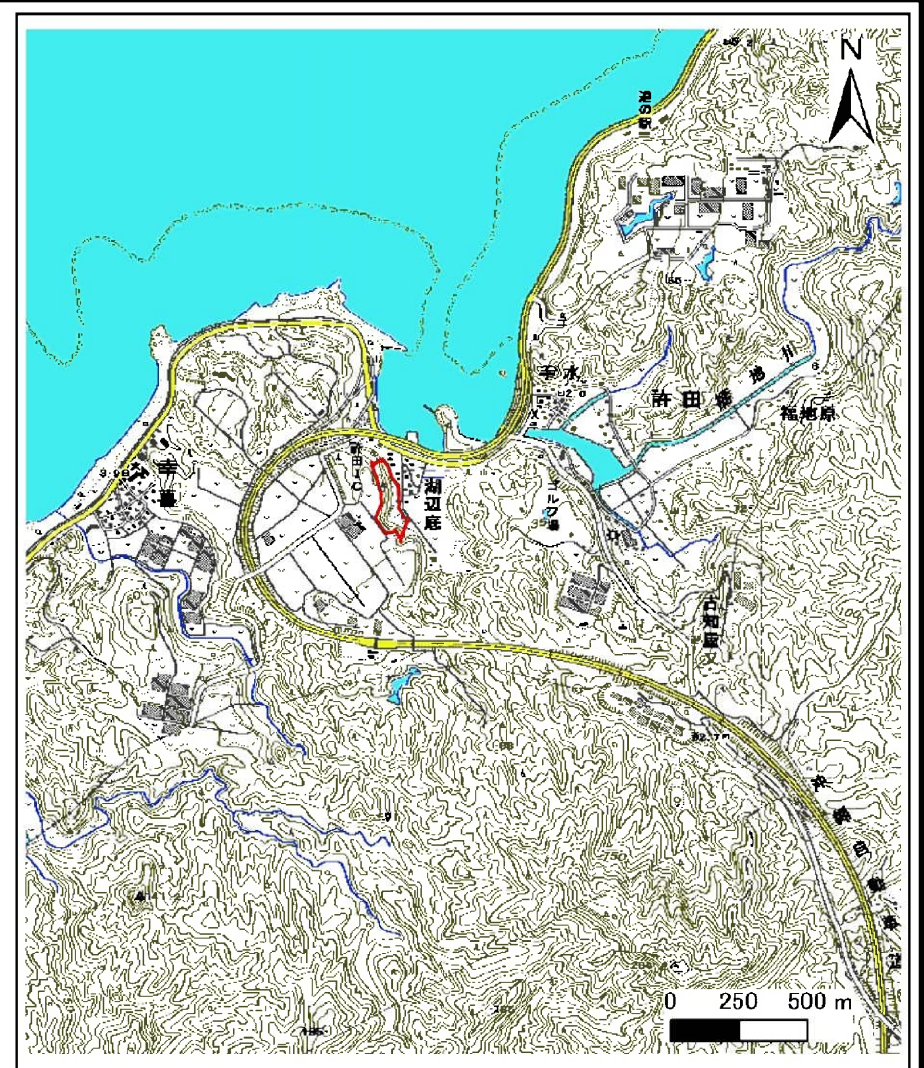


# 土砂災害警戒区域等の指定の公示に係る図書(その1)



(1/200,000)



(1/25,000)

様式-1(急)

土砂災害警戒区域・土砂災害特別警戒区域  
位置図

自然現象の種類

箇所番号

箇所名

所在地

急傾斜地の崩壊

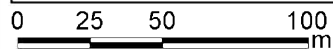
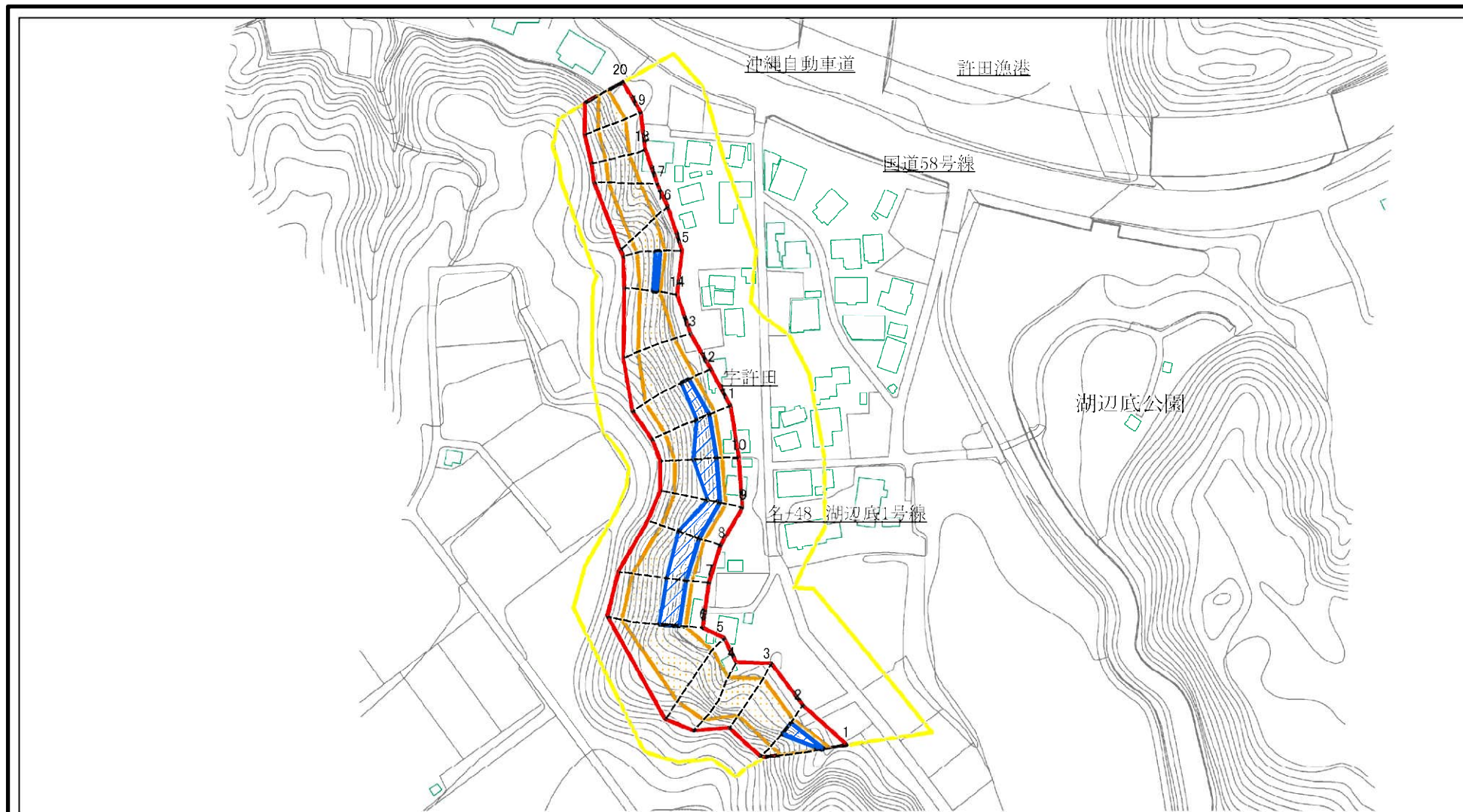
I-92

湖辺底原(1)

名護市字許田、字幸喜

この地図は、国土地理院の承認を得て、同院発行の20万分の1・2万5千分の1の地形図を複製したものである。(承認番号 平20業複、第124号)

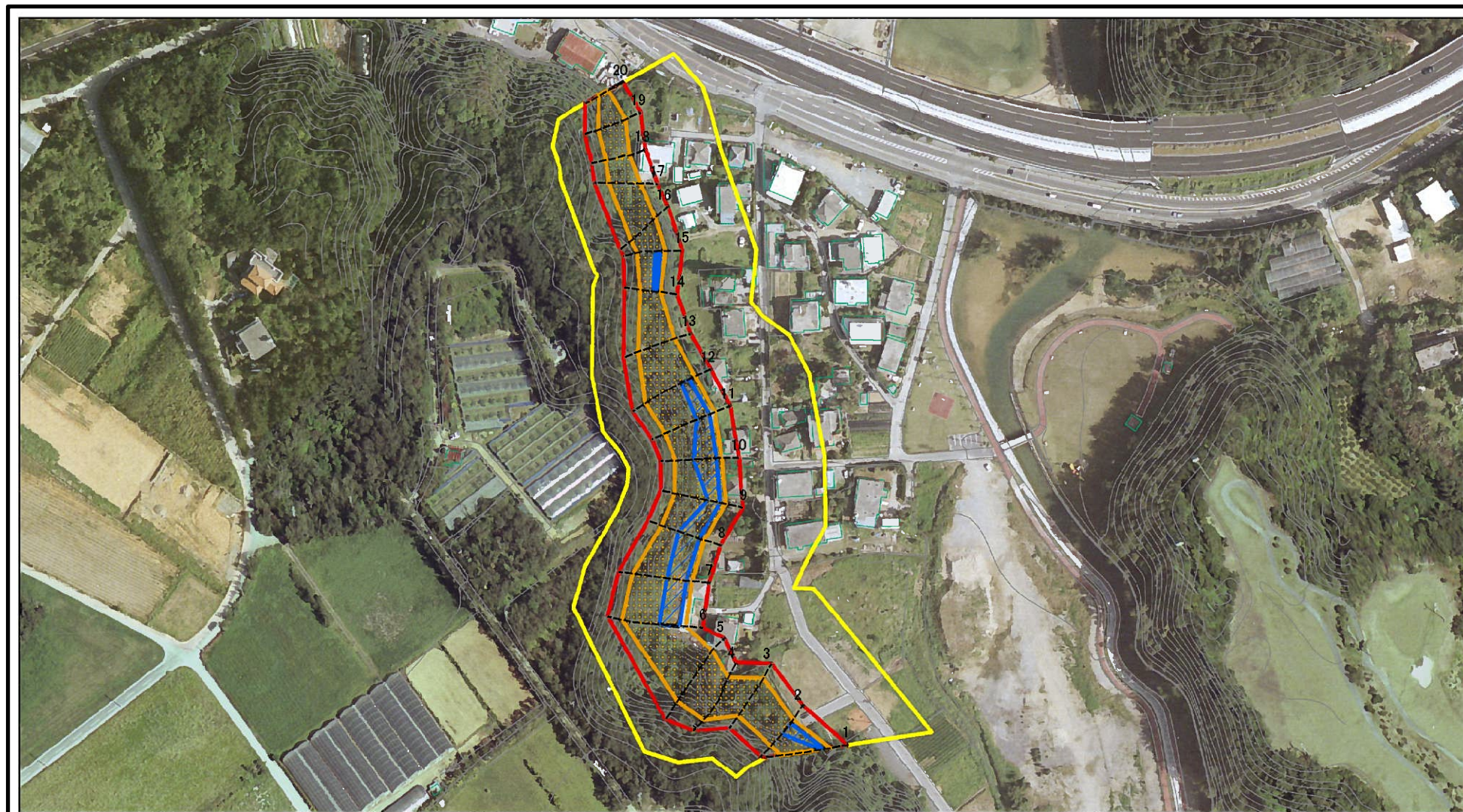
# 土砂災害警戒区域等の指定の公示に係る図書(その2)



図中の数字は横断測線番号を示す

<b>様式-2(急)</b> 土砂災害警戒区域・土砂災害特別警戒区域 区域図(その1)	土砂災害防止法施行令第二条の基準に該当する区域		N 縮尺 1:2,500	自然現象の種類	急傾斜地の崩壊	箇所番号	I-92
	土砂災害防止法施行令第三条の基準に該当する区域			告示番号	沖縄県告示第145号	箇所名	湖辺底原(1)
	土砂等の(移動)高さが1m以下の場合、土砂等の移動による力が100kN/mを超える区域			告示年月日	令和5年3月17日	所在地	名護市字許田、字幸喜
	土砂等の堆積の高さが3mを超える区域						
	それ以外の区域						

# 土砂災害警戒区域等の指定の公示に係る図書(その2)



0 25 50 100  
m

図中の数字は横断測線番号を示す

様式-2(急)

土砂災害警戒区域・土砂災害特別警戒区域  
区域図(その1)

土砂災害防止法施行令第二條の基準に該当する区域	
土砂災害防止法施行令第三條の基準に該当する区域	
土砂等の(移動)高さが1m以下の場合、土砂等の移動による力が100kN/mを超える区域	
土砂等の堆積の高さが3mを超える区域	
それ以外の区域	



縮尺

1:2,500

自然現象の種類

告示番号

告示年月日

急傾斜地の崩壊

沖縄県告示第145号

令和5年3月17日

箇所番号

箇所名

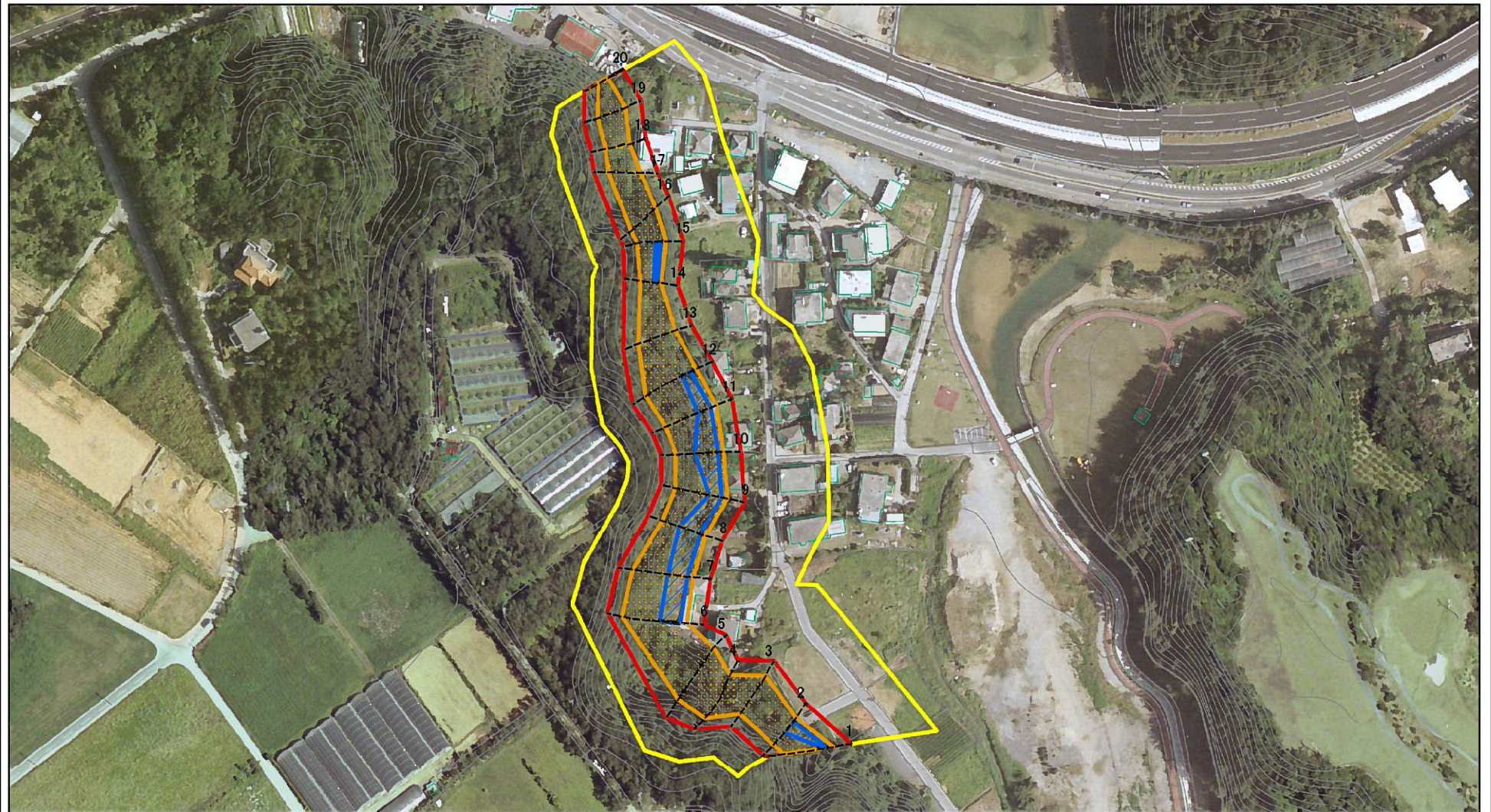
所在地

I-92

湖辺底原(1)

名護市字許田、字幸喜

# 土砂災害警戒区域等の指定の公示に係る図書(その2-1)



図中の数字は横断測線番号を示す

様式-2-1(急)

土砂災害警戒区域・土砂災害特別警戒区域  
区域図(その2)

土砂災害防止法施行令第二条の基準に該当する区域	
土砂災害防止法施行令第三条の基準に該当する区域	
それ以外の区域	

縮尺
1:2,500

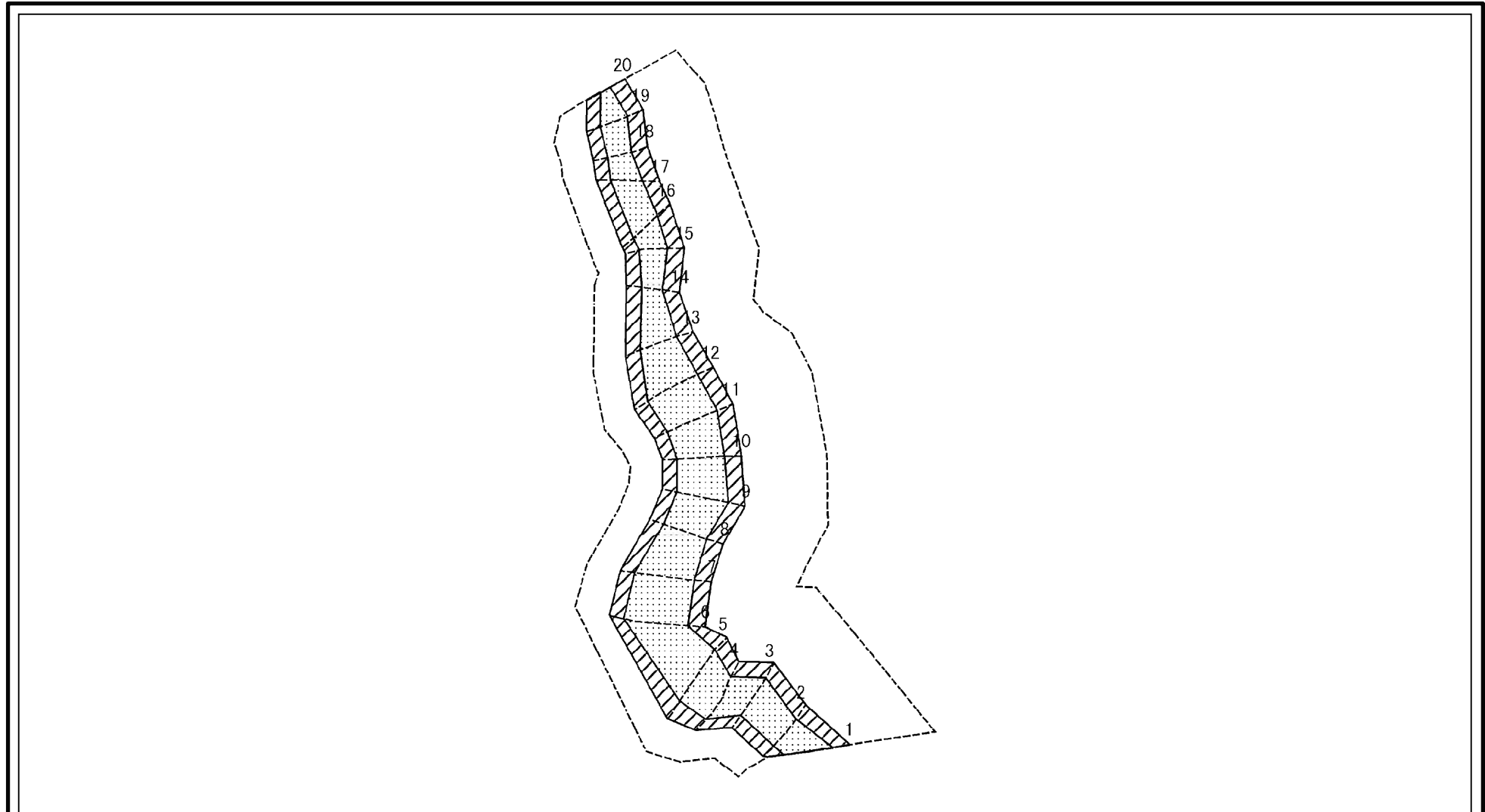
自然現象の種類	急傾斜地の崩壊
告示番号	沖縄県告示第145号
告示年月日	令和5年3月17日

箇所番号	I-92
箇所名	湖辺底原(1)
所在地	名護市字許田、字幸喜

箇所番号	I-92
箇所名	湖辺底原(1)
所在地	名護市字許田、字幸喜

箇所番号	I-92
箇所名	湖辺底原(1)
所在地	名護市字許田、字幸喜

# 土砂災害警戒区域等の指定の公示に係る図書(その2-2)



0 25 50 100  
m

図中の数字は横断測線番号を示す

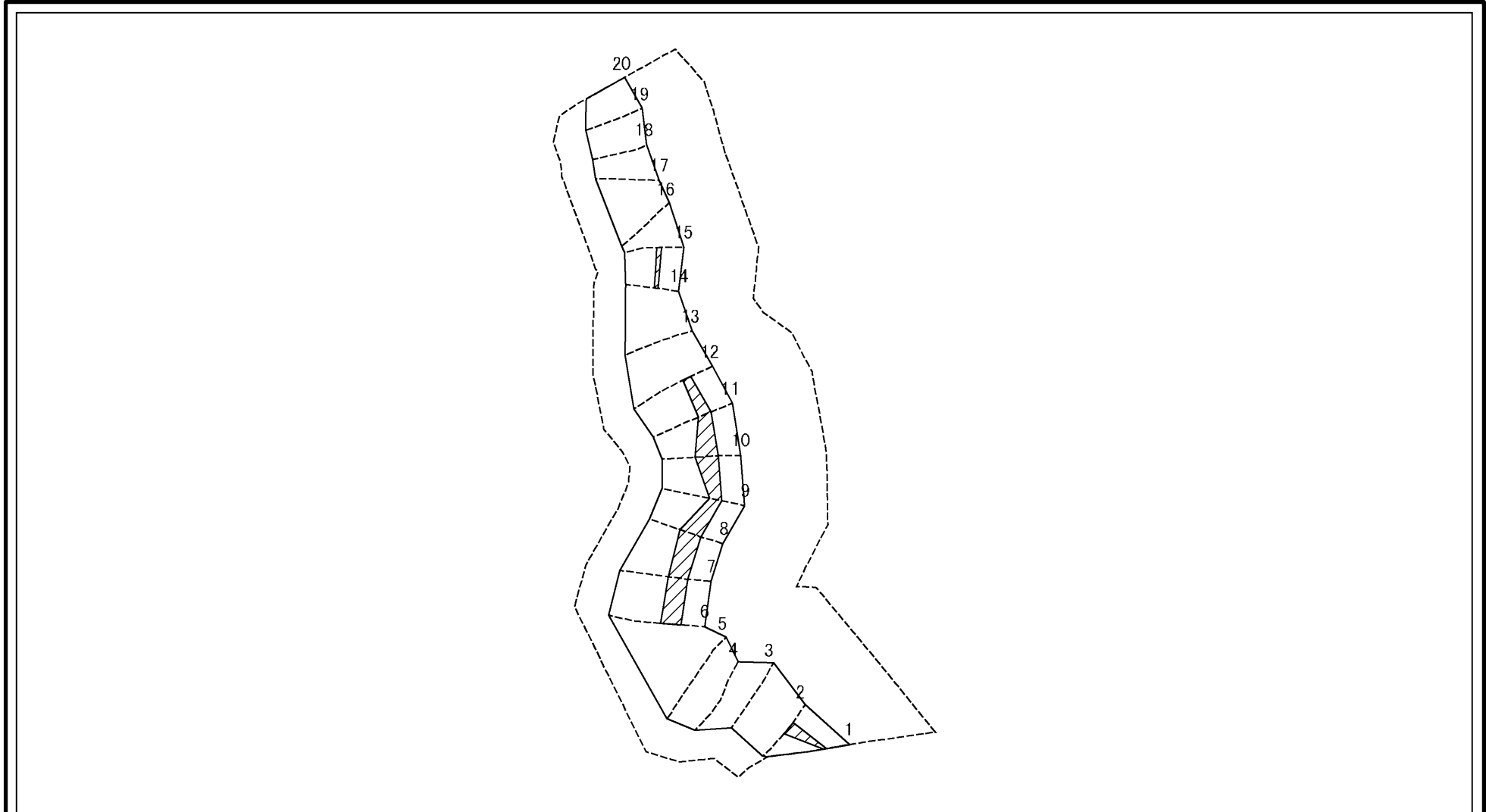
様式-2-2(急)  
土砂災害特別警戒区域の区域区分図  
(急傾斜地の崩壊に伴う土石等の移動により  
建築物の地上部に作用すると想定される力)

土砂災害防止法施行令第二条の基準に該当する区域	
土砂災害防止法施行令第三条の基準に該当する区域	
それ以外の区域	

縮尺	N
	1:2,500

自然現象の種類	急傾斜地の崩壊	箇所番号	I-92
告示番号	沖縄県告示第145号	箇所名	湖辺底原(1)
告示年月日	令和5年3月17日	所在地	名護市字許田、字幸喜

# 土砂災害警戒区域等の指定の公示に係る図書(その2-3)



0 25 50 100  
m

図中の数字は横断測線番号を示す

様式-2-3(急)  
土砂災害特別警戒区域の区域区分図  
(急傾斜地の崩壊に伴う土石等の堆積により  
建築物の地上部に作用すると想定される力)

土砂災害防止法施行令第二条の基準に該当する区域



土砂災害防止法  
施行令第三条の  
基準に該当する  
区域



それ以外の区域



縮尺

1:2,500

自然現象  
の種類

急傾斜地の崩壊

箇所番号

I-92

告示番号

沖縄県告示第145号

箇所名

湖辺底原(1)

告示年月日

令和5年3月17日

所在地

名護市字許田、字幸喜

## 土砂災害警戒区域等の指定の公示に係る図書(その3)

横断測線の区間	土石等の移動により建築物の地上部に作用すると想定される力				土石等の堆積により建築物の地上部に作用すると想定される力				横断測線の区間	土石等の移動により建築物の地上部に作用すると想定される力				土石等の堆積により建築物の地上部に作用すると想定される力			
	土石等の(移動)高さが1m以下の場合、土石等の移動による力が100kN/m <sup>2</sup> を超える区域		それ以外の区域		土石等の堆積の高さが3mを超える区域		それ以外の区域			土石等の(移動)高さが1m以下の場合、土石等の移動による力が100kN/m <sup>2</sup> を超える区域		それ以外の区域		土石等の堆積の高さが3mを超える区域		それ以外の区域	
	力の大きさのうち最大のもの (kN/m <sup>2</sup> )	土石等の高さ (m)	力の大きさのうち最大のもの (kN/m <sup>2</sup> )	土石等の高さ (m)	力の大きさのうち最大のもの (kN/m <sup>2</sup> )	土石等の高さ (m)	力の大きさのうち最大のもの (kN/m <sup>2</sup> )	土石等の高さ (m)		力の大きさのうち最大のもの (kN/m <sup>2</sup> )	土石等の高さ (m)	力の大きさのうち最大のもの (kN/m <sup>2</sup> )	土石等の高さ (m)	力の大きさのうち最大のもの (kN/m <sup>2</sup> )	土石等の高さ (m)	力の大きさのうち最大のもの (kN/m <sup>2</sup> )	土石等の高さ (m)
NO.0 ~ NO.1	147.34	1.00	100.00	1.00	16.21	3.03	16.05	3.00	~								
NO.1 ~ NO.2	142.78	1.00	100.00	1.00	18.39	3.44	16.05	3.00	~								
NO.2 ~ NO.3	146.78	1.00	100.00	1.00	-	-	14.87	2.78	~								
NO.3 ~ NO.4	149.66	1.00	100.00	1.00	16.63	3.11	16.05	3.00	~								
NO.4 ~ NO.5	137.54	1.00	100.00	1.00	-	-	14.92	2.79	~								
NO.5 ~ NO.6	156.08	1.00	100.00	1.00	17.48	3.27	16.05	3.00	~								
NO.6 ~ NO.7	156.39	1.00	100.00	1.00	18.02	3.37	16.05	3.00	~								
NO.7 ~ NO.8	150.03	1.00	100.00	1.00	18.10	3.38	16.05	3.00	~								
NO.8 ~ NO.9	153.36	1.00	100.00	1.00	17.28	3.23	16.05	3.00	~								
NO.9 ~ NO.10	151.15	1.00	100.00	1.00	17.98	3.36	16.05	3.00	~								
NO.10 ~ NO.11	153.97	1.00	100.00	1.00	17.97	3.36	16.05	3.00	~								
NO.11 ~ NO.12	149.60	1.00	100.00	1.00	16.15	3.02	16.05	3.00	~								
NO.12 ~ NO.13	139.47	1.00	100.00	1.00	-	-	14.38	2.69	~								
NO.13 ~ NO.14	128.69	1.00	100.00	1.00	17.11	3.20	16.05	3.00	~								
NO.14 ~ NO.15	137.63	1.00	100.00	1.00	16.16	3.02	16.05	3.00	~								
NO.15 ~ NO.16	141.07	1.00	100.00	1.00	-	-	15.47	2.89	~								
NO.16 ~ NO.17	140.39	1.00	100.00	1.00	-	-	15.61	2.89	~								
NO.17 ~ NO.18	133.12	1.00	100.00	1.00	16.70	3.12	16.05	3.00	~								
NO.18 ~ NO.19	137.38	1.00	100.00	1.00	-	-	15.38	2.87	~								
NO.19 ~ NO.20	116.94	1.00	100.00	1.00	-	-	14.85	2.77	~								
~									~								
~									~								
~									~								
~									~								
~									~								
~									~								

様式-3(急)  建築物の構造の規制に必要な衝撃に関する事項	自然現象の種類	急傾斜地の崩壊	箇所番号	I-92
	告示番号	沖縄県告示第145号	箇所名	湖辺底原(1)
	告示年月日	令和5年3月17日	所在地	名護市字許田、字幸喜