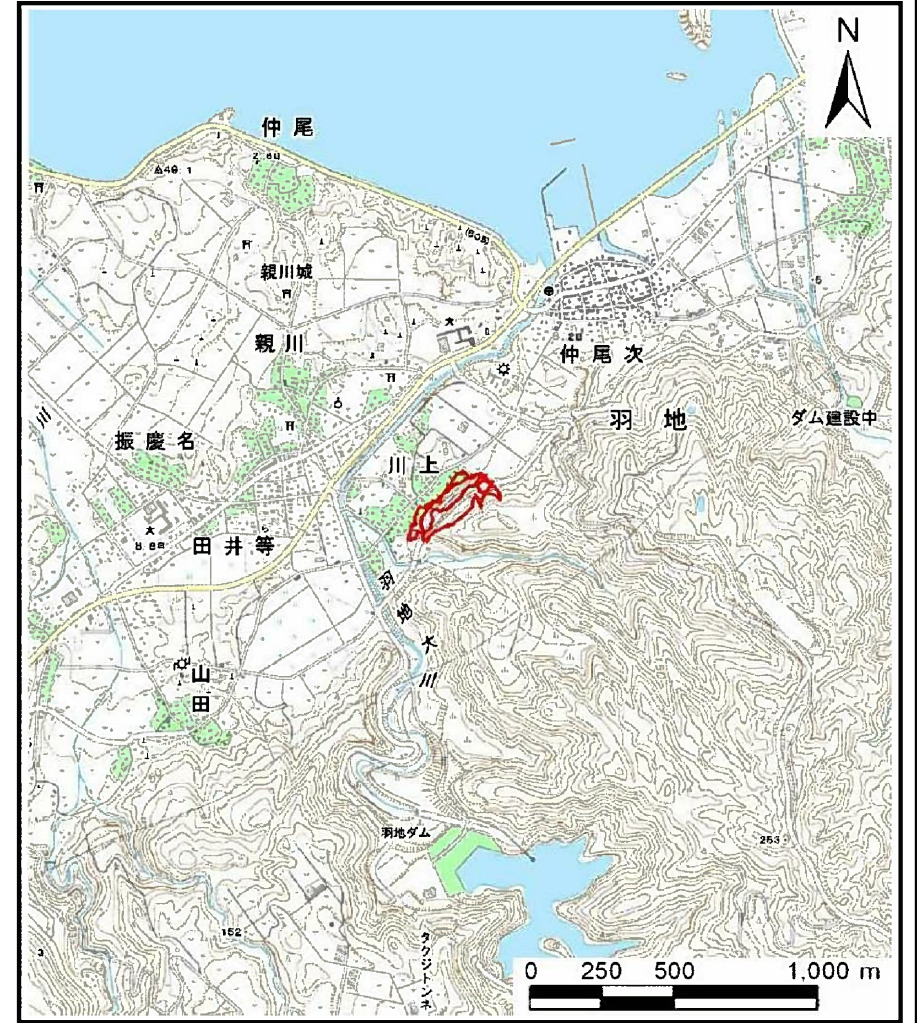


土砂災害警戒区域等の指定の公示に係る図書（その1）



(1/200,000)

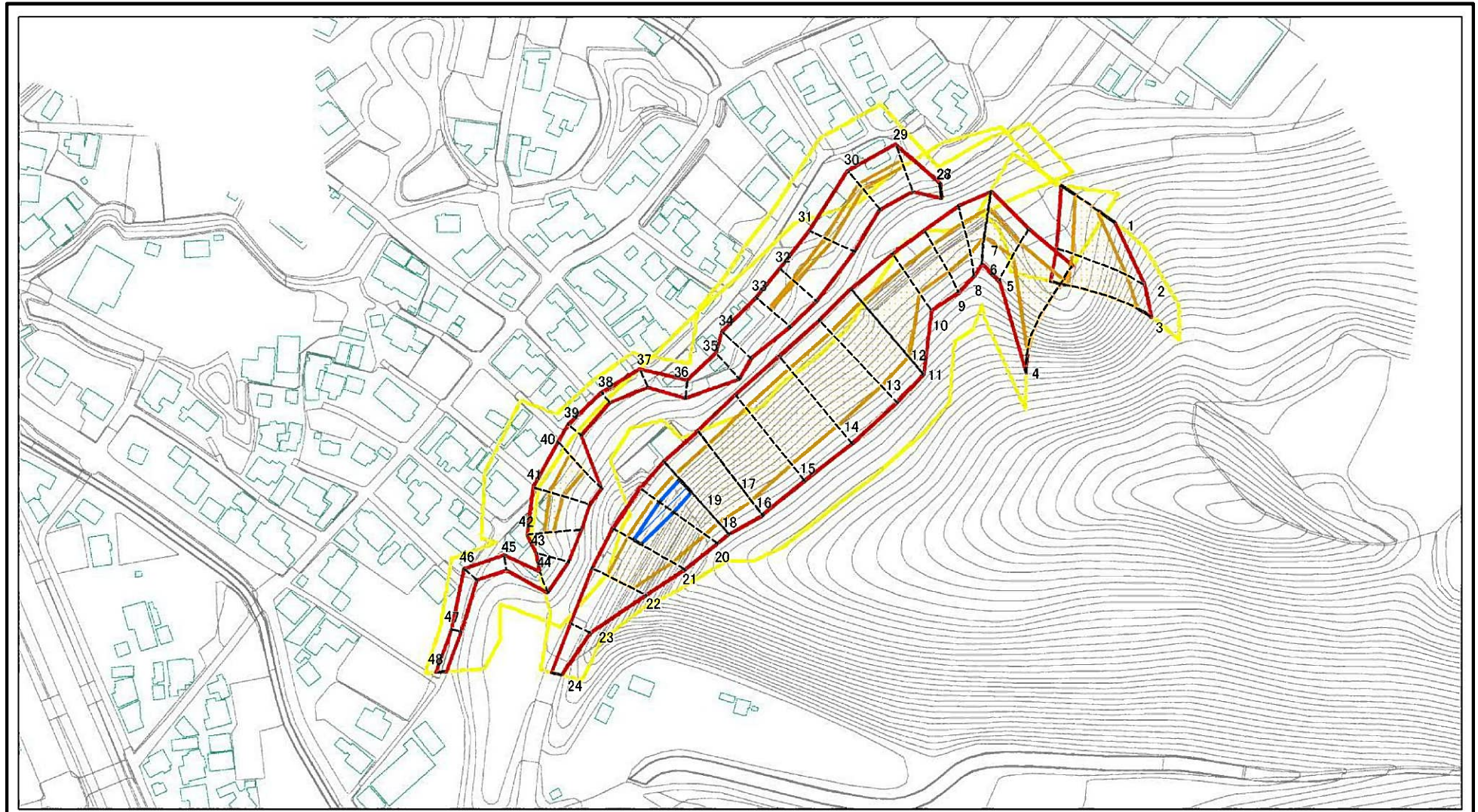


(1/25,000)

土砂災害警戒区域・土砂災害特別警戒区域 位置図	自然現象の種類	急傾斜地の崩壊
	箇所番号	I-304
	箇所名	川上（1）
	所在地	名護市字川上

この地図は、国土地理院長の承認を得て、同院発行の数値地図20000（地図画像）及び数値地図25000（地図画像）を複製したものである。（承認番号 平20業複、第124号）

土砂災害警戒区域等の指定の公示に係る図書(その2)



0 25 50 100m

図中の数字は横断測線番号を示す

土砂災害警戒区域・土砂災害特別警戒区域
区域図(その1)

土砂災害防止法施行令第二条の基準に該当する区域 (土砂災害警戒区域)	
土砂災害防止法 施行令第三条の 基準に該当する 区域(土砂災害 特別警戒区域)	
土石等の(移動)高さが1m以下の場合、 土石等の移動による力が100kN/mを超える区域	
土石等の堆積の高さが3mを超える区域	
それ以外の区域	

	縮尺 1:2,500

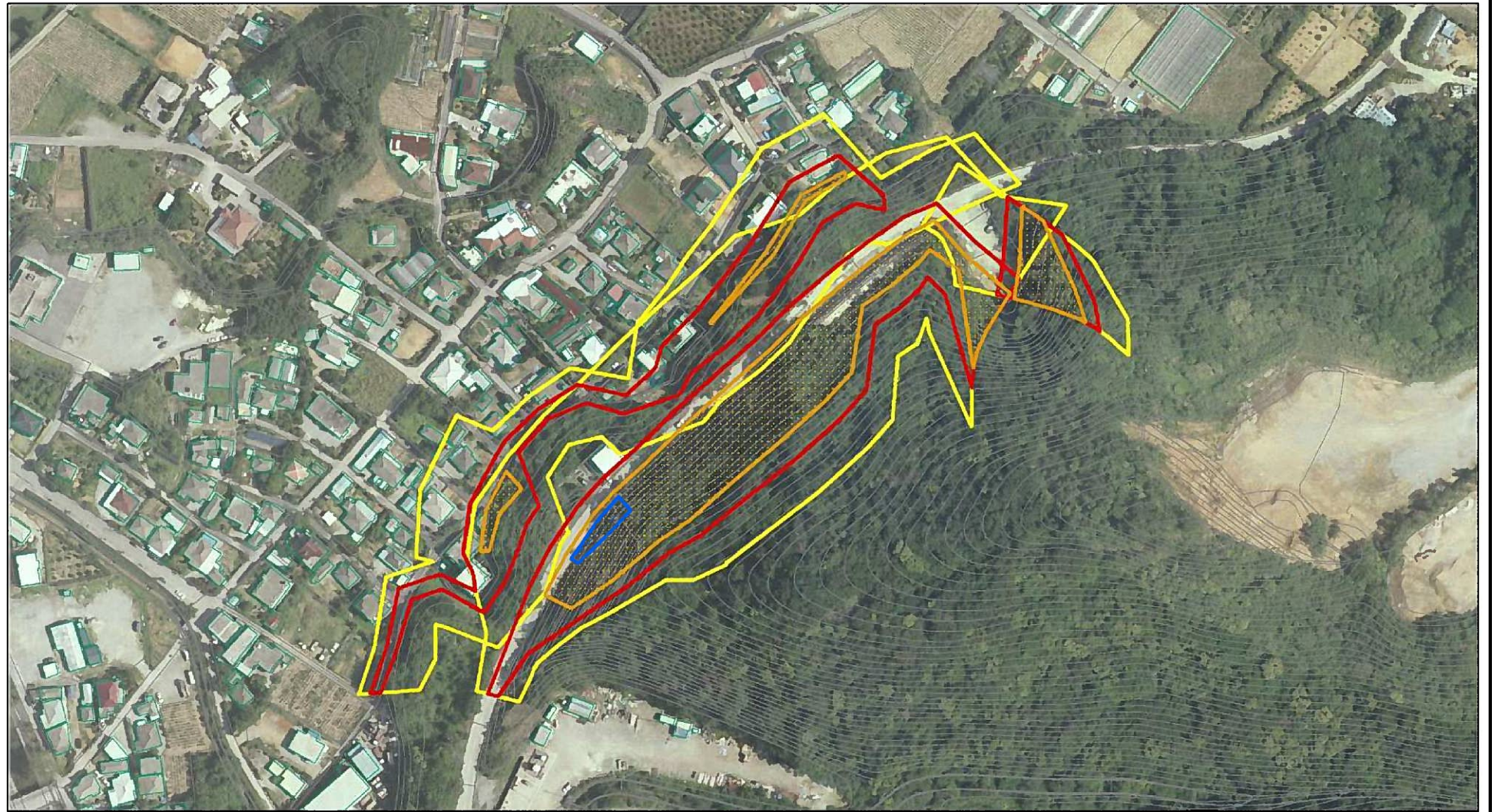
自然現象 の種類	急傾斜地の崩壊	箇所番号	I-304
告示番号	沖縄県告示第145号	箇所名	川上(1)
告示年月日	令和5年3月17日	所在地	名護市字川上

土砂災害警戒区域等の指定の公示に係る図書(その3)

横断測線の区間	土石等の移動により建築物の地上部に作用すると想定される力				土石等の堆積により建築物の地上部に作用すると想定される力				横断測線の区間	土石等の移動により建築物の地上部に作用すると想定される力				土石等の堆積により建築物の地上部に作用すると想定される力			
	土石等の(移動)高さが1m以下の場合、土石等の移動による力が100kN/m ² を超える区域		それ以外の区域		土石等の堆積の高さが3mを超える区域		それ以外の区域			土石等の(移動)高さが1m以下の場合、土石等の移動による力が100kN/m ² を超える区域		それ以外の区域		土石等の堆積の高さが3mを超える区域		それ以外の区域	
	力の大きさのうち最大のもの (kN/m ²)	土石等の高さ (m)	力の大きさのうち最大のもの (kN/m ²)	土石等の高さ (m)	力の大きさのうち最大のもの (kN/m ²)	土石等の高さ (m)	力の大きさのうち最大のもの (kN/m ²)	土石等の高さ (m)		力の大きさのうち最大のもの (kN/m ²)	土石等の高さ (m)	力の大きさのうち最大のもの (kN/m ²)	土石等の高さ (m)	力の大きさのうち最大のもの (kN/m ²)	土石等の高さ (m)	力の大きさのうち最大のもの (kN/m ²)	土石等の高さ (m)
1 ~ 2	137.21	1.00	100.00	1.00	-	-	14.96	2.80	27 ~ 28	-	-	69.15	1.00	-	-	10.01	1.87
2 ~ 3	152.72	1.00	100.00	1.00	-	-	16.05	3.00	28 ~ 29	-	-	100.00	1.00	-	-	10.51	1.96
									29 ~ 30	105.78	1.00	100.00	1.00	-	-	10.52	1.96
4 ~ 5	147.31	1.00	100.00	1.00	-	-	16.03	3.00	30 ~ 31	107.34	1.00	100.00	1.00	-	-	10.62	1.98
5 ~ 6	119.18	1.00	100.00	1.00	-	-	11.19	2.09	31 ~ 32	107.34	1.00	100.00	1.00	-	-	10.62	1.98
6 ~ 7	119.18	1.00	100.00	1.00	-	-	11.19	2.09	32 ~ 33	102.87	1.00	100.00	1.00	-	-	10.54	1.97
7 ~ 8	123.14	1.00	100.00	1.00	-	-	10.69	2.00	33 ~ 34	-	-	100.00	1.00	-	-	10.68	2.00
8 ~ 9	123.95	1.00	100.00	1.00	-	-	10.75	2.01	34 ~ 35	-	-	100.00	1.00	-	-	11.79	2.20
9 ~ 10	124.65	1.00	100.00	1.00	-	-	10.87	2.03	35 ~ 36	-	-	100.00	1.00	-	-	11.79	2.20
10 ~ 11	138.22	1.00	100.00	1.00	-	-	13.34	2.49	36 ~ 37	-	-	78.04	1.00	-	-	9.19	1.72
11 ~ 12	138.26	1.00	100.00	1.00	-	-	15.53	2.90	37 ~ 38	-	-	78.04	1.00	-	-	10.32	1.93
12 ~ 13	138.26	1.00	100.00	1.00	-	-	15.53	2.90	38 ~ 39	-	-	72.12	1.00	-	-	10.32	1.93
13 ~ 14	137.21	1.00	100.00	1.00	-	-	15.45	2.89	39 ~ 40	-	-	100.00	1.00	-	-	11.35	2.12
14 ~ 15	141.34	1.00	100.00	1.00	-	-	15.72	2.94	40 ~ 41	117.68	1.00	100.00	1.00	-	-	11.35	2.12
15 ~ 16	146.78	1.00	100.00	1.00	-	-	16.05	3.00	41 ~ 42	110.13	1.00	100.00	1.00	-	-	11.12	2.08
16 ~ 17	146.78	1.00	100.00	1.00	-	-	16.05	3.00	42 ~ 43	-	-	100.00	1.00	-	-	10.41	1.95
17 ~ 18	152.77	1.00	100.00	1.00	-	-	14.53	2.72	43 ~ 44	-	-	88.11	1.00	-	-	9.11	1.70
18 ~ 19	152.78	1.00	100.00	1.00	-	-	16.05	3.00	44 ~ 45	-	-	82.86	1.00	-	-	9.11	1.70
19 ~ 20	153.74	1.00	100.00	1.00	17.12	3.20	16.05	3.00	45 ~ 46	-	-	71.79	1.00	-	-	9.85	1.84
20 ~ 21	153.74	1.00	100.00	1.00	17.12	3.20	16.05	3.00	46 ~ 47	-	-	71.79	1.00	-	-	9.85	1.84
21 ~ 22	151.75	1.00	100.00	1.00	-	-	16.05	3.00	47 ~ 48	-	-	59.09	1.00	-	-	8.70	1.62
22 ~ 23	-	-	100.00	1.00	-	-	15.50	2.90									
23 ~ 24	-	-	82.07	1.00	-	-	10.22	1.91									
25 ~ 26	-	-	-	-	-	-	-	-									
26 ~ 27	-	-	-	-	-	-	-	-									

様式-3(急) 建築物の構造の規制に必要な衝撃に関する事項	自然現象の種類	急傾斜地の崩壊	箇所番号	I-304
	告示番号	沖縄県告示第145号	箇所名	川上(1)
	告示年月日	令和5年3月17日	所在地	名護市字川上

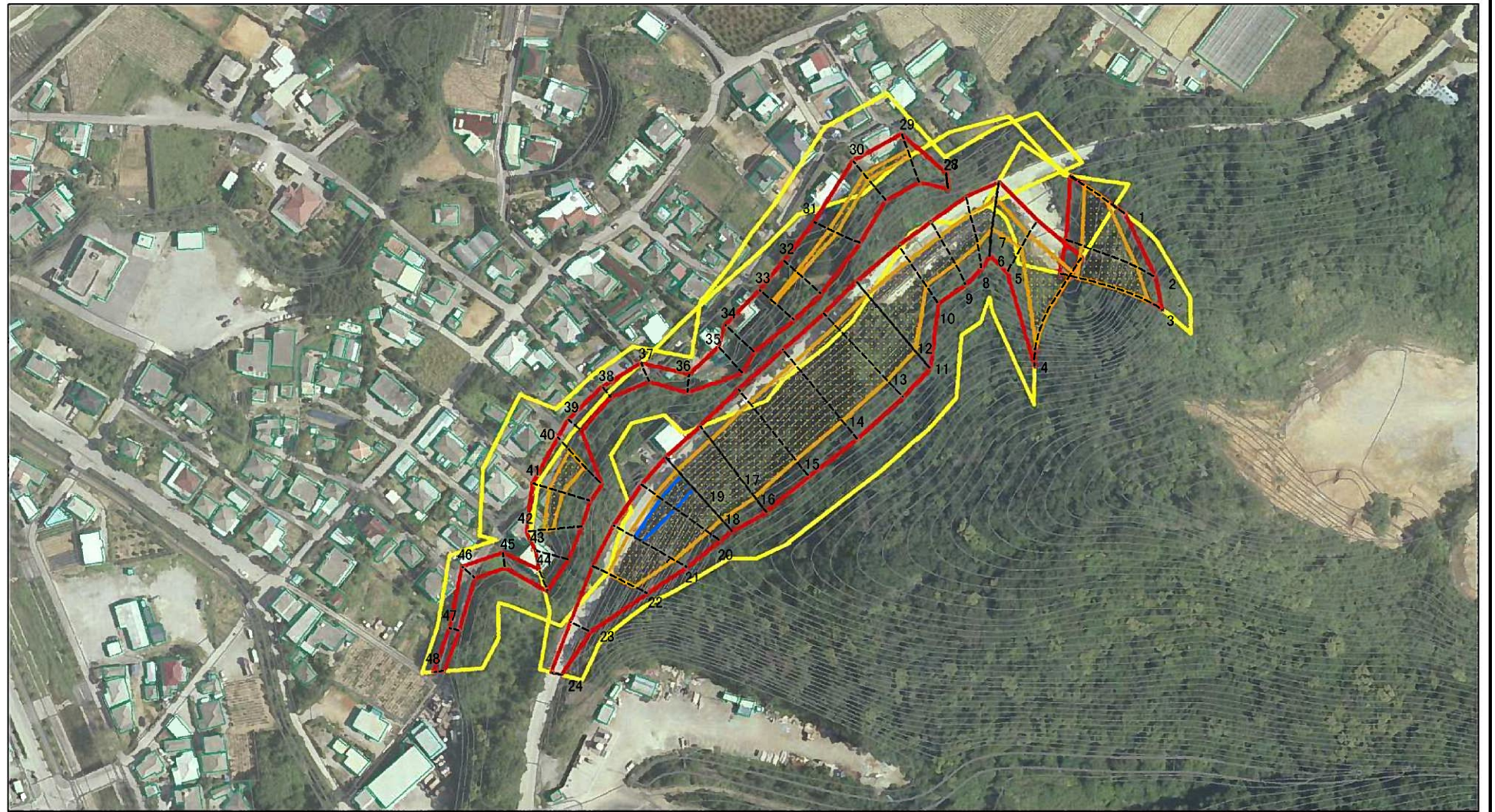
参考資料



0 25 50 100m

参考資料	土砂災害防止法施行令第二条の基準に該当する区域 (土砂災害警戒区域)		N 縮尺 1:2,500	自然現象 の種類	急傾斜地の崩壊	箇所番号	I-304
	土砂災害防止法 施行令第三条の 基準に該当する 区域(土砂災害 特別警戒区域)			告示番号	沖縄県告示第145号	箇所名	川上(1)
	土石等の(移動)高さが1m以下の場合、 土石等の移動による力が100kN/mを超える区域			告示年月日	令和5年3月17日	所在地	名護市字川上
	土石等の堆積の高さが3mを超える区域						

土砂災害警戒区域等の指定の公示に係る図書(その2)



図中の数字は横断測線番号を示す

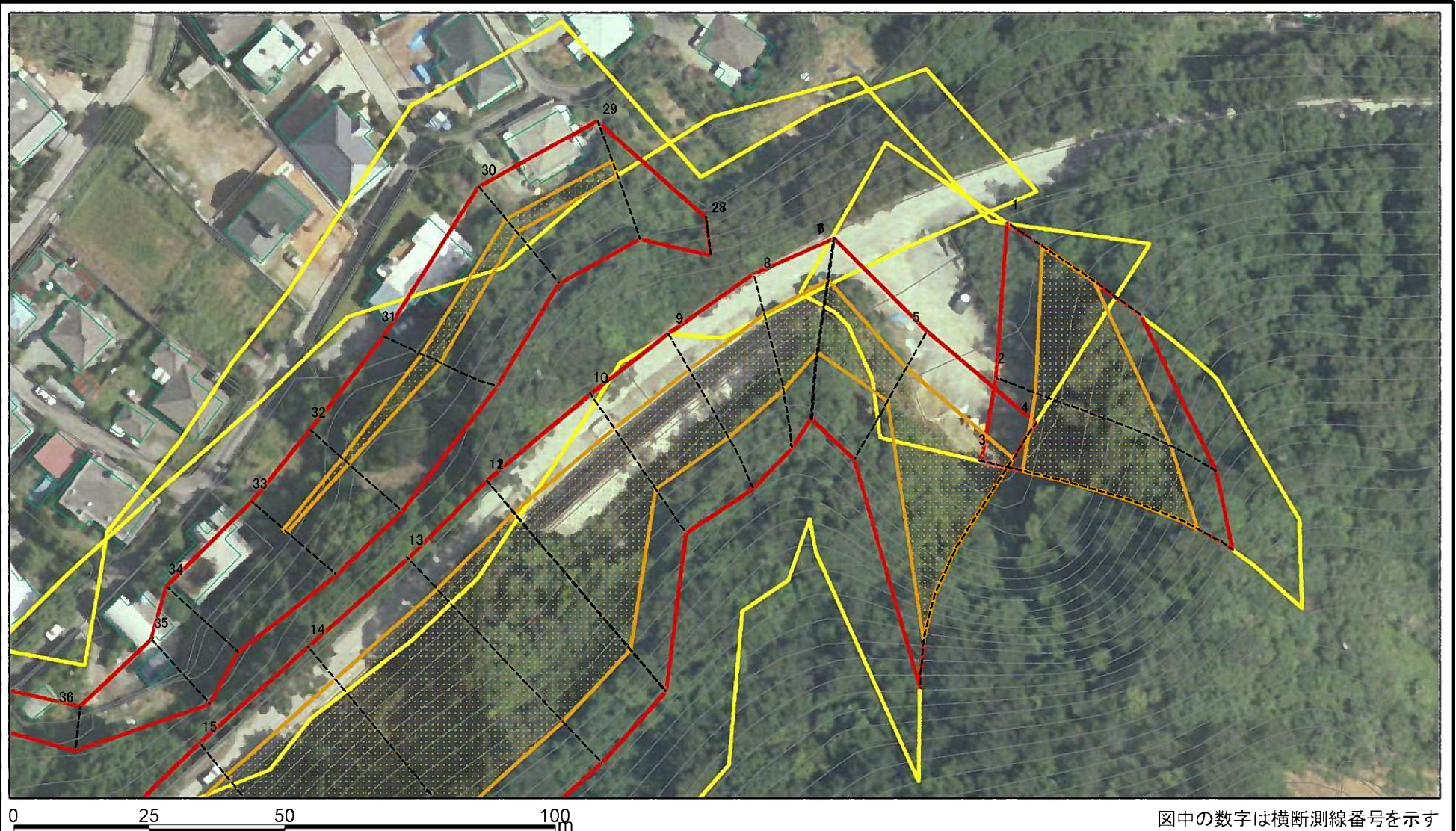
様式-2(急)
土砂災害警戒区域・土砂災害特別警戒区域
区域図(その1)

土砂災害防止法施行令第二条の基準に該当する区域 (土砂災害警戒区域)	
土砂災害防止法施行令第三条の基準に該当する区域 (土砂災害特別警戒区域)	
土砂等の(移動)高さが1m以下の場合、 土砂等の移動による力が100kN/mを超える区域	
土砂等の堆積の高さが3mを超える区域	
それ以外の区域	

	縮尺 1:2,500

自然現象の種類	急傾斜地の崩壊	箇所番号	I-304
告示番号	沖縄県告示第145号	箇所名	川上(1)
告示年月日	令和5年3月17日	所在地	名護市宇川上

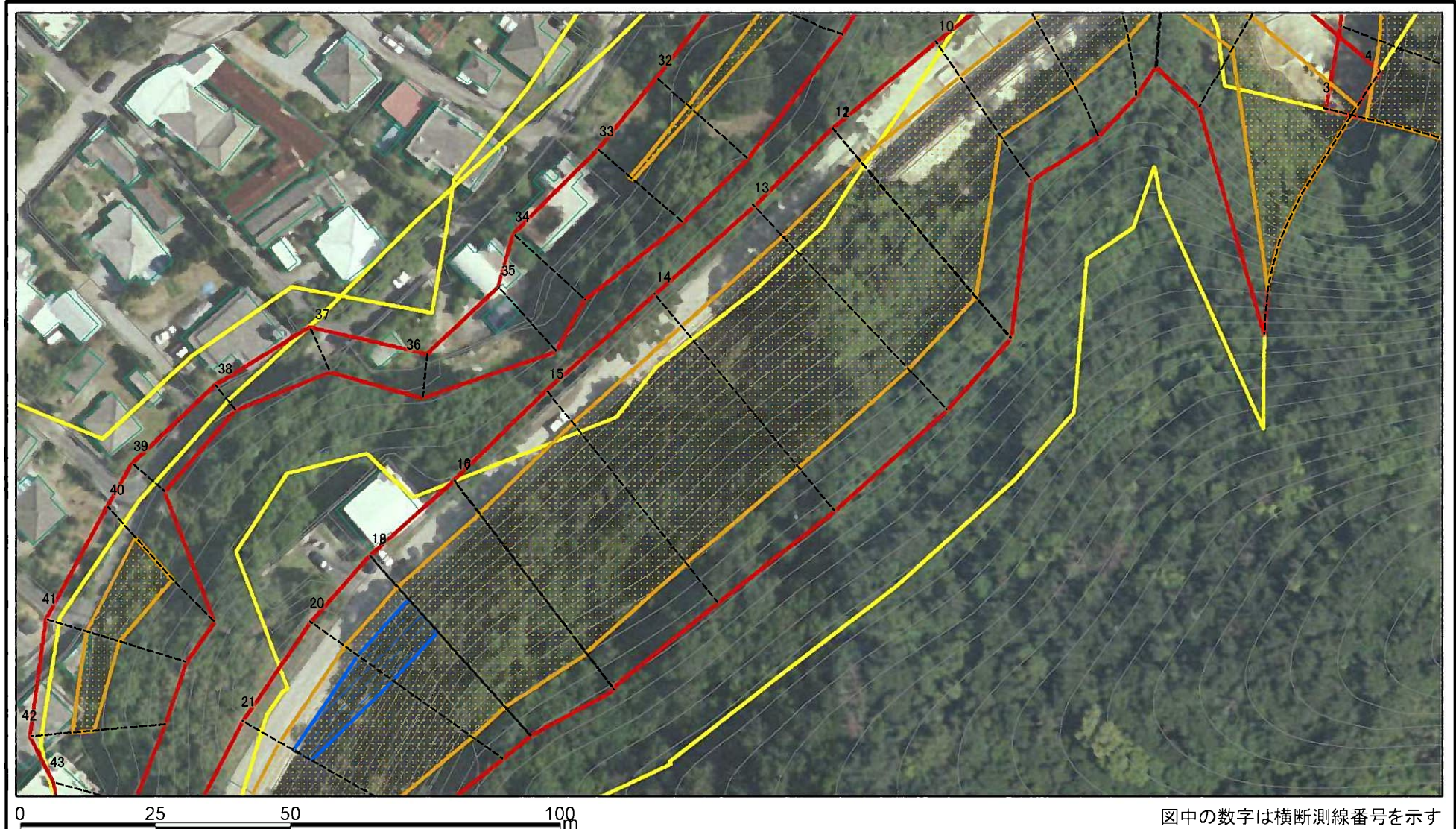
土砂災害警戒区域等の指定の公示に係る図書(その2-1)



図中の数字は横断測線番号を示す

様式-2-1(急) 土砂災害警戒区域・土砂災害特別警戒区域 区域図(その2)	土砂災害防止法施行令第二条の基準に該当する区域		N 縮尺 1:1,000	自然現象の種類	急傾斜地の崩壊	箇所番号	I-304
	土砂災害防止法施行令第三条の基準に該当する区域			告示番号	沖縄県告示第145号	箇所名	川上(1)
	土砂等の(移動)高さが1m以下の場合、土砂等の移動による力が100kN/m ² を超える区域			告示年月日	令和5年3月17日	所在地	名護市字川上
	土砂等の堆積の高さが3mを超える区域						
	それ以外の区域						

土砂災害警戒区域等の指定の公示に係る図書(その2-1)



様式-2-1(急)

土砂災害警戒区域・土砂災害特別警戒区域
区域図(その2)

土砂災害防止法施行令第二条の基準に該当する区域



自然現象
の種類

急傾斜地の崩壊

箇所番号

I-304

土砂災害防止法
施行令第三条の
基準に該当する
区域



縮尺

告示番号

沖縄県告示第145号

箇所名

川上(1)



1:1,000

告示年月日

令和5年3月17日

所在地

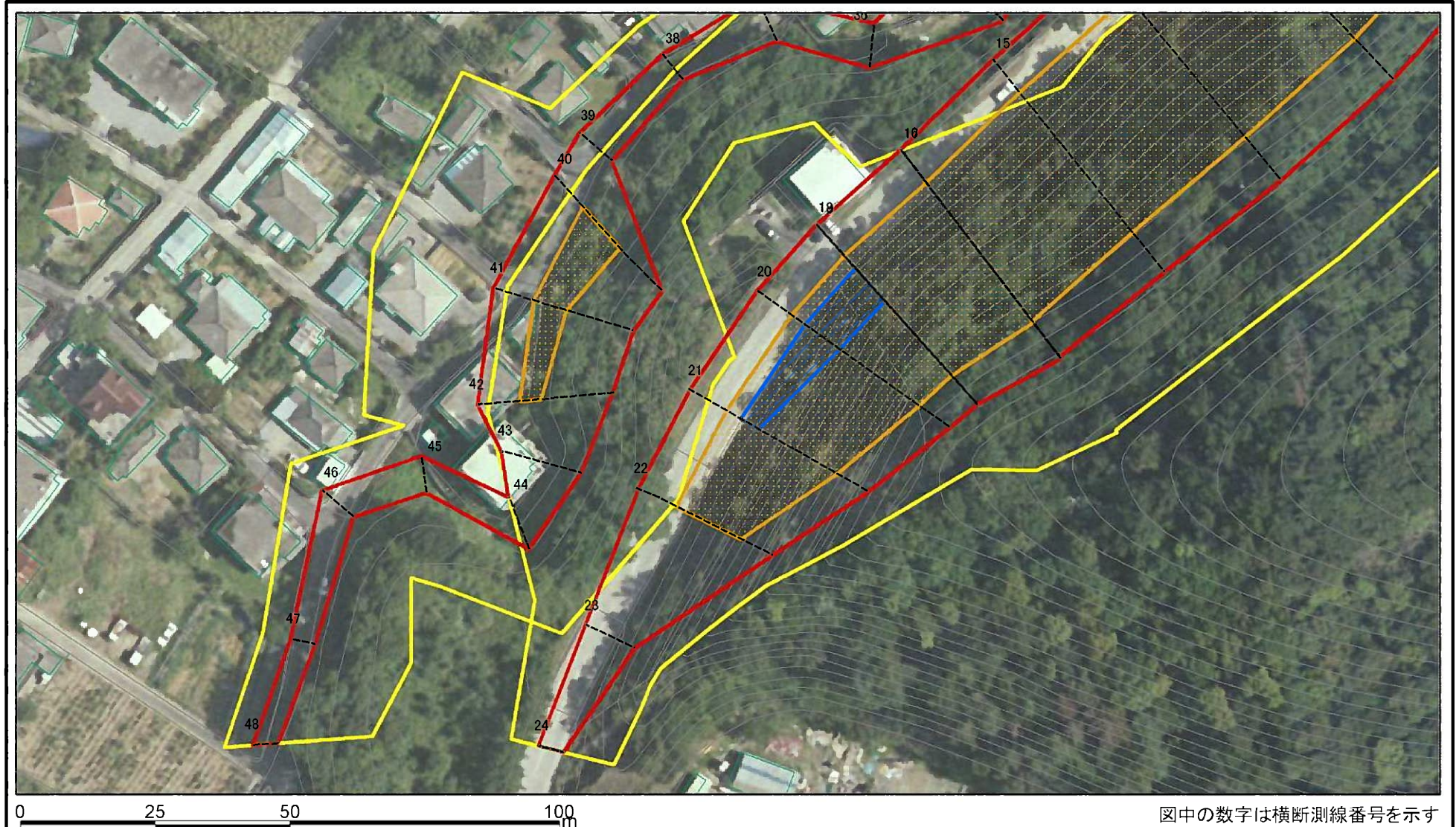
名護市字川上

土砂等の(移動)高さが1m以下の場合、
土砂等の移動による力が100kN/mを超える区域

土砂等の堆積の高さが3mを超える区域

それ以外の区域

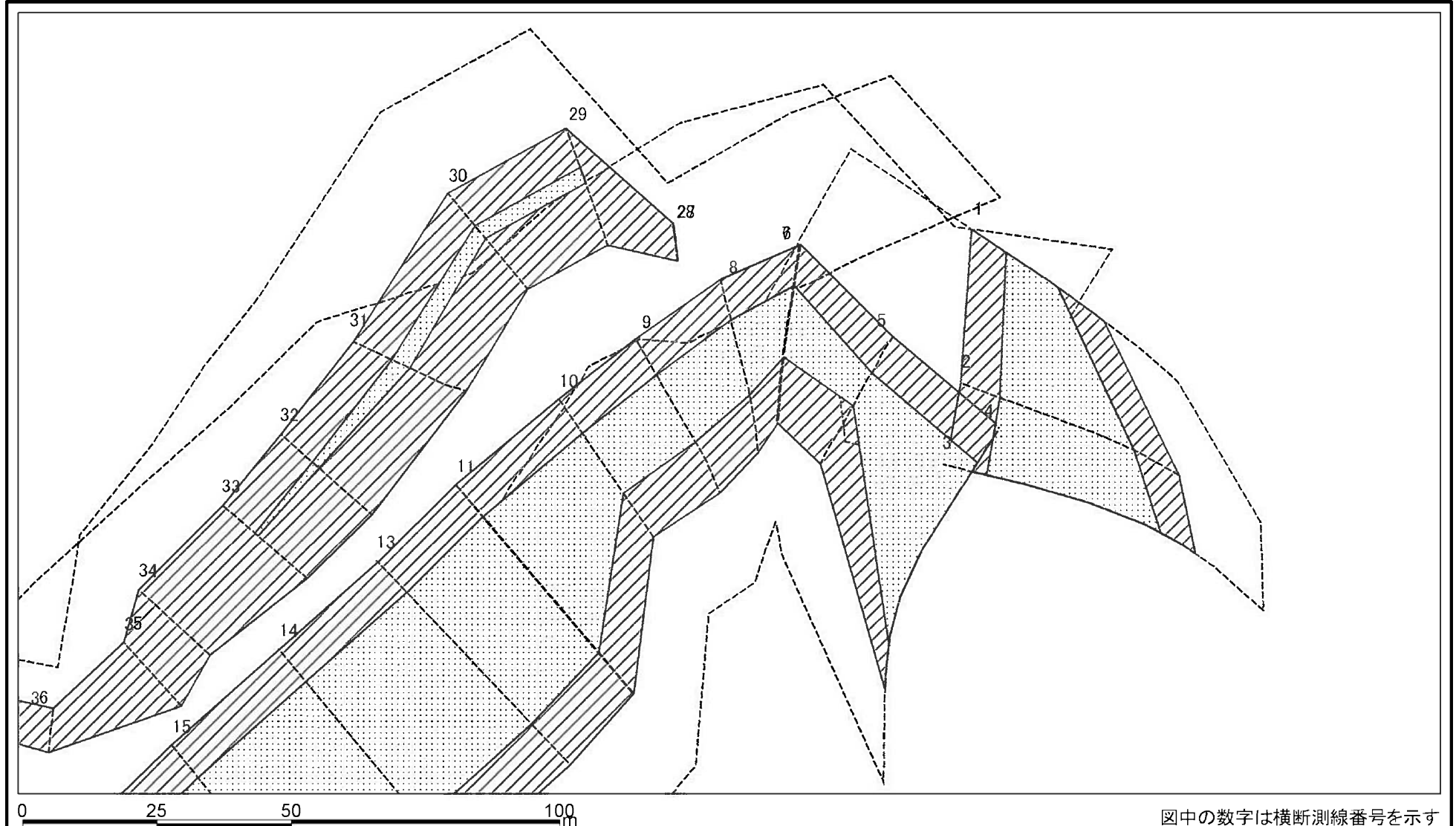
土砂災害警戒区域等の指定の公示に係る図書(その2-1)



図中の数字は横断測線番号を示す

様式-2-1(急) 土砂災害警戒区域・土砂災害特別警戒区域 区域図(その2)	土砂災害防止法施行令第二条の基準に該当する区域		N 縮尺 1:1,000	自然現象の種類	急傾斜地の崩壊	箇所番号	I-304
	土砂災害防止法施行令第三条の基準に該当する区域			告示番号	沖縄県告示第145号	箇所名	川上(1)
	土砂等の(移動)高さが1m以下の場合、土砂等の移動による力が100kN/m ² を超える区域			告示年月日	令和5年3月17日	所在地	名護市字川上
	土砂等の堆積の高さが3mを超える区域						
	それ以外の区域						

土砂災害警戒区域等の指定の公示に係る図書(その2-2)



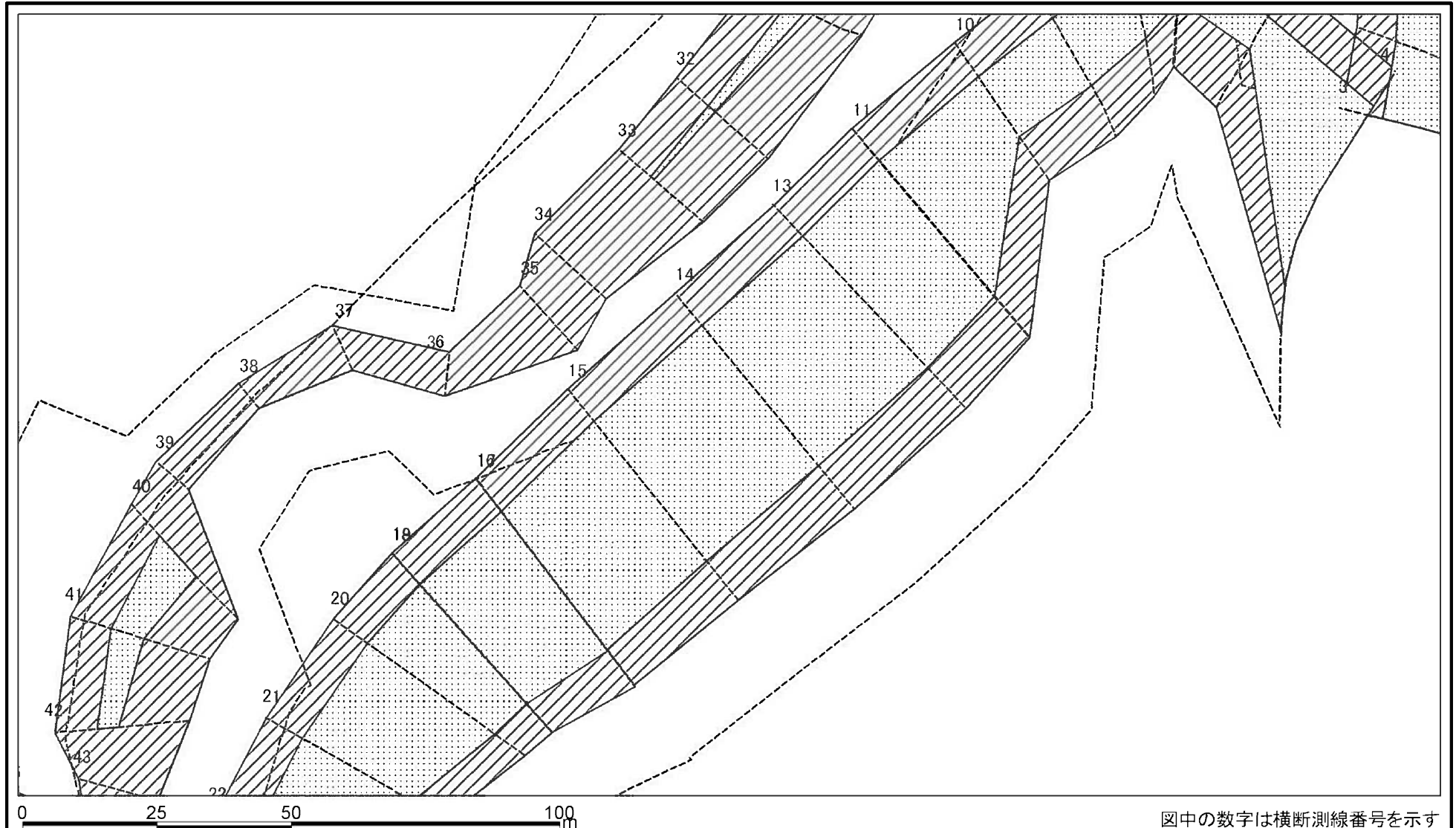
様式-2-2(急)
 土砂災害特別警戒区域の区域区分図
 (急傾斜地の崩壊に伴う土石等の移動により
 建築物の地上部に作用すると想定される力)

土砂災害防止法施行令第二条の基準に該当する区域	
土砂災害防止法施行令第三条の基準に該当する区域	
それ以外の区域	

N
 縮尺
 1:1,000

自然現象の種類	急傾斜地の崩壊	箇所番号	I-304
告示番号	沖縄県告示第145号	箇所名	川上(1)
告示年月日	令和5年3月17日	所在地	名護市字川上

土砂災害警戒区域等の指定の公示に係る図書(その2-2)



様式-2-2(急)
土砂災害特別警戒区域の区域区分図
(急傾斜地の崩壊に伴う土石等の移動により
建築物の地上部に作用すると想定される力)

土砂災害防止法施行令第二条の基準に該当する区域	
土砂災害防止法施行令第三条の基準に該当する区域	
それ以外の区域	

N	
縮尺	
1:1,000	

自然現象の種類	急傾斜地の崩壊
告示番号	沖縄県告示第145号
告示年月日	令和5年3月17日

箇所番号	I-304
箇所名	川上(1)
所在地	名護市字川上

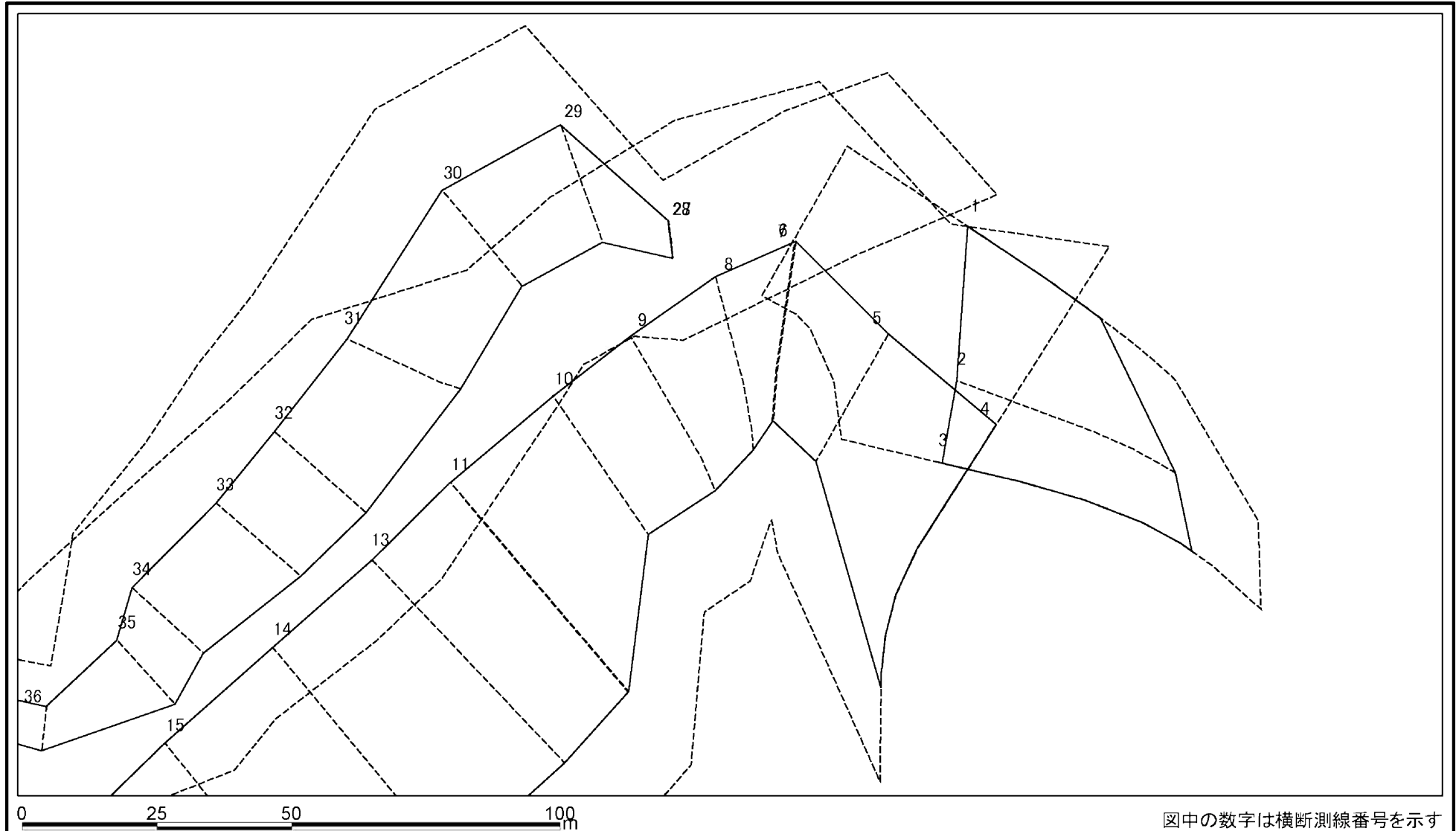
土砂災害警戒区域等の指定の公示に係る図書(その2-2)



図中の数字は横断測線番号を示す

様式-2-2(急) 土砂災害特別警戒区域の区域区分図 (急傾斜地の崩壊に伴う土石等の移動により 建築物の地上部に作用すると想定される力)	土砂災害防止法施行令第二条の基準に該当する区域		N 縮尺 1:1,000	自然現象の種類	急傾斜地の崩壊	箇所番号	I-304
	土砂災害防止法施行令第三条の基準に該当する区域			告示番号	沖縄県告示第145号	箇所名	川上(1)
	それ以外の区域			告示年月日	令和5年3月17日	所在地	名護市字川上

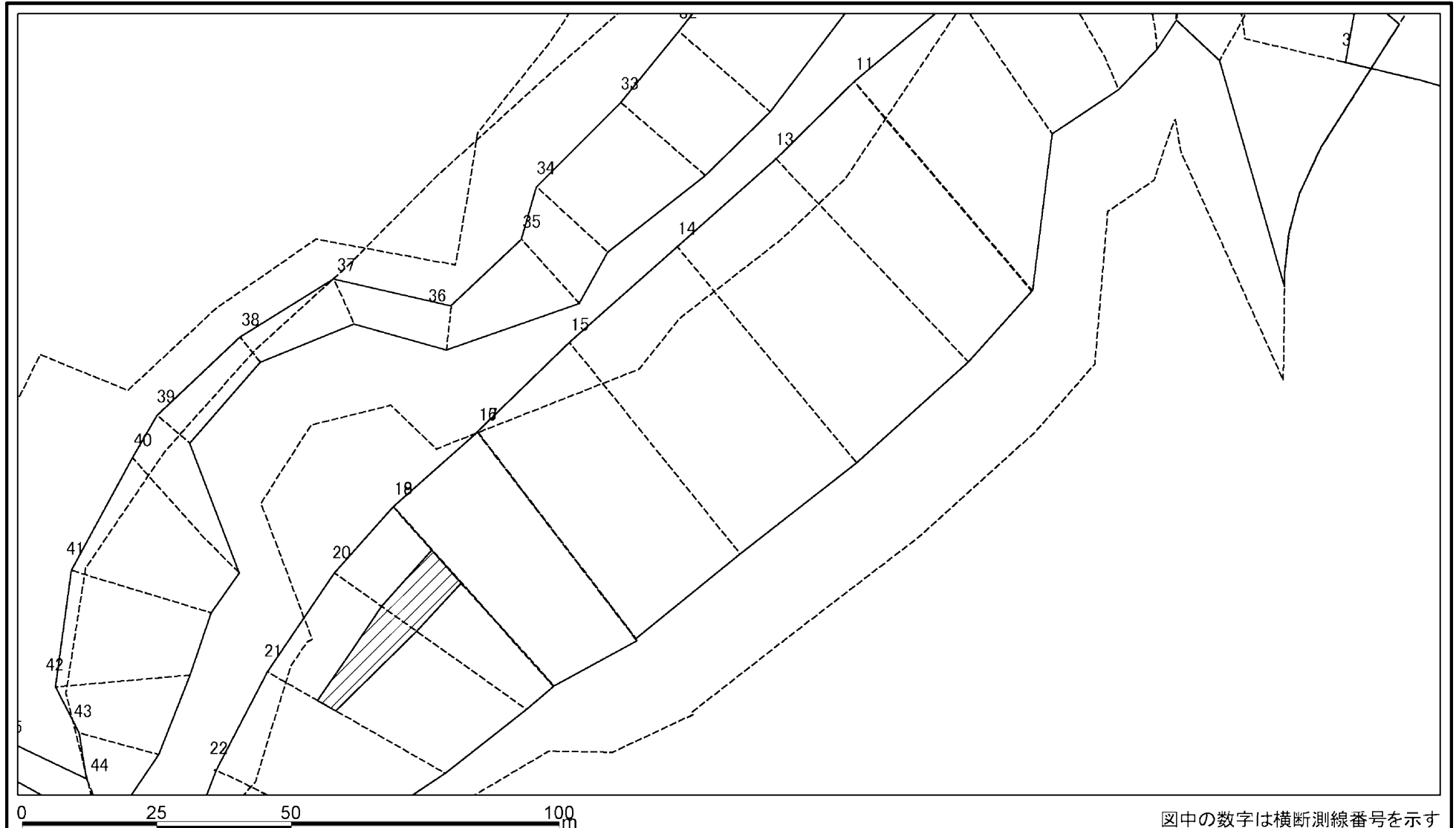
土砂災害警戒区域等の指定の公示に係る図書(その2-3)



図中の数字は横断測線番号を示す

様式-2-3(急) 土砂災害特別警戒区域の区域区分図 (急傾斜地の崩壊に伴う土石等の堆積により 建築物の地上部に作用すると想定される力)	土砂災害防止法施行令第二条の基準に該当する区域		N 縮尺 1:1,000	自然現象の種類	急傾斜地の崩壊	箇所番号	I-304
	土砂災害防止法施行令第三条の基準に該当する区域			告示番号	沖縄県告示第145号	箇所名	川上(1)
	それ以外の区域			告示年月日	令和5年3月17日	所在地	名護市宇川上

土砂災害警戒区域等の指定の公示に係る図書(その2-3)



様式-2-3(急)
 土砂災害特別警戒区域の区域区分図
 (急傾斜地の崩壊に伴う土石等の堆積により
 建築物の地上部に作用すると想定される力)

土砂災害防止法施行令第二条の基準に該当する区域	
土砂災害防止法施行令第三条の基準に該当する区域	
それ以外の区域	

縮尺
 1:1,000

自然現象の種類	急傾斜地の崩壊	箇所番号	I-304
告示番号	沖縄県告示第145号	箇所名	川上(1)
告示年月日	令和5年3月17日	所在地	名護市宇川上

土砂災害警戒区域等の指定の公示に係る図書(その2-3)



様式-2-3(急) 土砂災害特別警戒区域の区域区分図 (急傾斜地の崩壊に伴う土石等の堆積により 建築物の地上部に作用すると想定される力)	土砂災害防止法施行令第二条の基準に該当する区域		N 縮尺 1:1,000	自然現象の種類	急傾斜地の崩壊	箇所番号	I-304
	土砂災害防止法施行令第三条の基準に該当する区域			告示番号	沖縄県告示第145号	箇所名	川上(1)
	それ以外の区域			告示年月日	令和5年3月17日	所在地	名護市宇川上