

# 3枚屋根の拠り所



## コンセプト

敷地を含む中城公園内の高台にある広い原っぱには3つの楽しみ方があり、多様な人々が思い思いの時間を過ごしています。

- 1つ目はトランポリンがある遊具で遊ぶこと。
- 2つ目は西側にある背の高い森からの影を利用して休憩すること。
- 3つ目は景色が良い北側で公園全体を眺めることです。



それぞれがこの敷地の大切な魅力であり、各々の楽しみを手助けしつつ人々が寄り付く中心となる建築がふさわしいと考えました。

また常に賑わいのある遊具の近くには、分かりやすく開放的で、人々と距離の近い見通しの良いトイレが必要なのではないでしょうか。

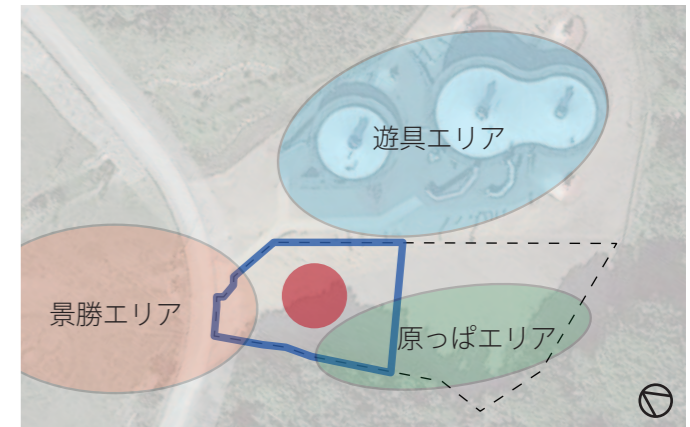
シームレスに遊具と原っぱと公園さらにはトイレを繋げる拠り所。「3枚屋根の拠り所」を提案します。



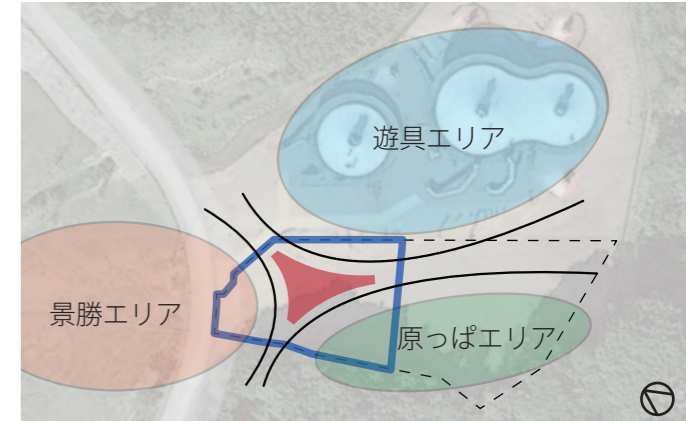
■遊具エリアのトランポリンから建物をのぞむ

## ダイアグラム

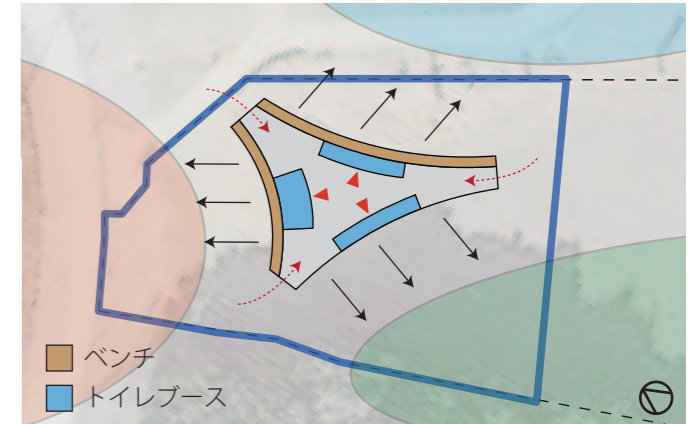
1 どの方向からでも使いやすくするため、3つの楽しみ方をエリア分けしその中間地点にトイレを配置します。



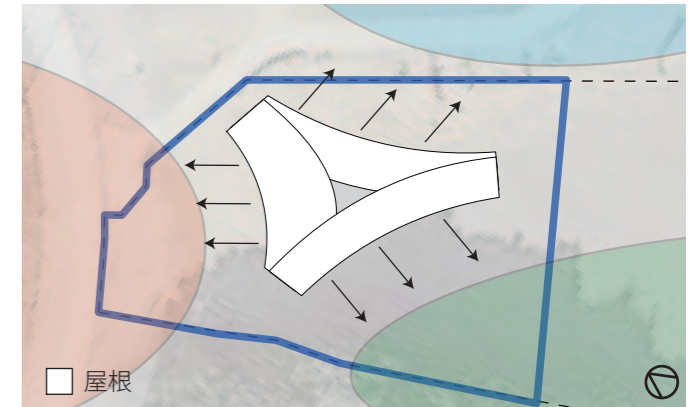
2 3つの楽しみ方の各エリアに対して空間的余白を取りつつ迎え入れる形とします。



3 トイレと休憩するためのベンチの方向を操作し、それぞれが気持ち良く利用できる空間とします。



4 各方向からの見通しを良くしつつ開放感のあるトイレとするため屋根を分割し建物に隙間を開けます。常に賑わいのある遊具の近くだからこそ、開放感があることで安全性を確保できるトイレを目指します。



平面計画

各方向へのスロープで高低差を解消する  
 ・トイレブースがある中央の床はフラットとし、車椅子利用者も使いやすい設計とします。  
 ・現状敷地の勾配に出来るだけ合わせてスロープを伸ばし、各エリアからのアクセスに配慮します。

広々としたデッキベンチが、多用途に対応する  
 ・人数に合わせて利用できる幅と奥行きを確保しています。  
 ・各エリアとデッキベンチに座った時の方向を合わせることで保護者の休憩場所として有効に活用され、腰を落ち着けやすい場所になります。  
 ・トイレへのショートカットとしても利用できます。

休憩するためのベンチを多く配置する  
 ・時間帯により利用者が多くなることが予想されるため、多目的トイレと子供トイレの横や、中庭にもトイレ利用者の待合場所として座る場所を設置します。  
 ・デッキベンチの花壇や中庭の植木を利用することで落ち着いた雰囲気を演出します。

見通しに配慮しながら各トイレブースを適切に配置する  
 ・女子トイレはプライバシーを考慮し、比較的静かな西側に配置します。  
 ・多目的トイレは駐車場から分かりやすい北側配置とします。また利用者数を考慮し、親子で使用できる子供トイレも併設し、全ての人に利用しやすいトイレを目指します。

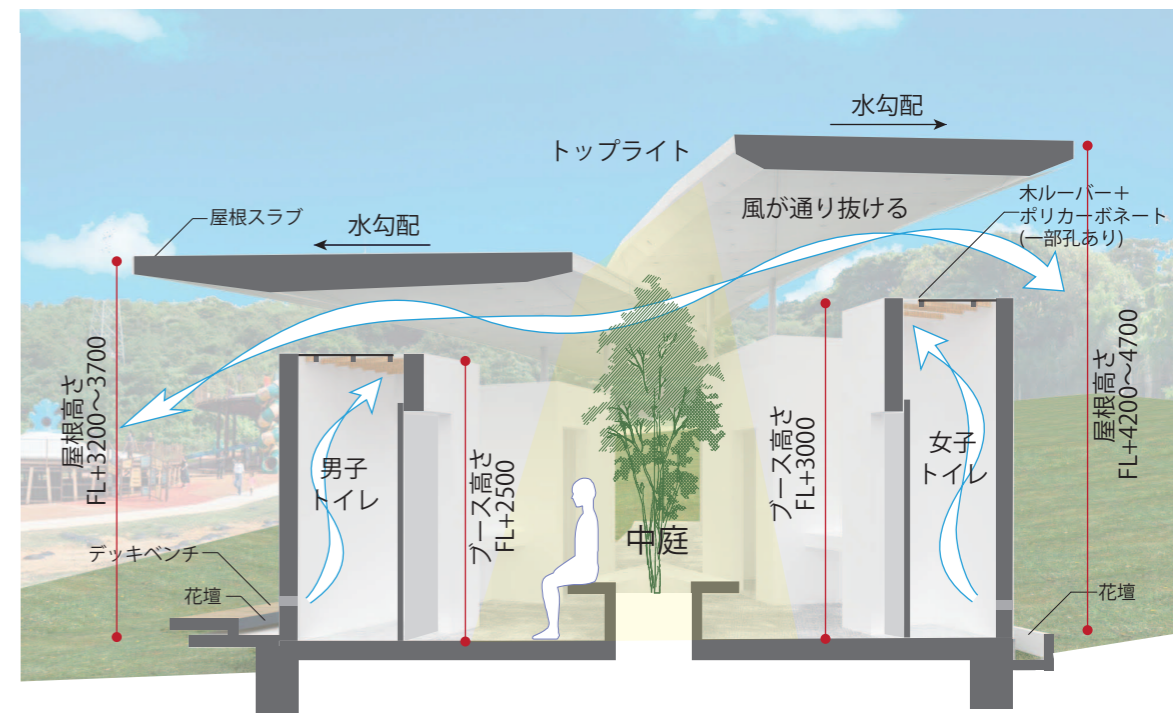
中庭の植栽と花壇がトイレとベンチの緩衝帯になる  
 ・中庭にシンボルとなる植栽を設けることで求心性が生まれ、利用しやすいトイレ空間となります。  
 ・トイレブースの背に花壇を設けることで、各エリアとトイレとの関係性を緩和させます。

トイレ面積：18.6㎡  
 屋根下面積：81.2㎡

scale 1/150

構造計画・断面計画

3枚の屋根スラブは鉄筋コンクリート、梁を含めた屋根スラブを支える柱は鉄骨柱というシンプルな構成とし、コスト面に配慮します。屋根スラブの厚さは、鉄骨柱(100Φ)との結合部分を300mm、軒先を120mmとすることで圧迫感を軽減したシャープな見た目を目指します。また経済効率、メンテナンス等も考えPCによる検討も行います。



no scale

仕上げ

屋根下空間

- 屋根：コンクリート打ち放しの上塗装仕上げ + 光触媒塗布
- 床：コンクリート土間の上刷毛引き仕上げ
- 柱：鉄骨柱(100Φ)の上錆止め + 塗装仕上げ
- デッキベンチ：コンクリート下地の上再生木張り

トイレ空間

- 壁：フレキシブルボード + 防水処理 + 塗装仕上げ
- 天井：ホルバー + ポリカーボネート (一部孔あり)
- 床：磁器質タイル張り

植栽計画

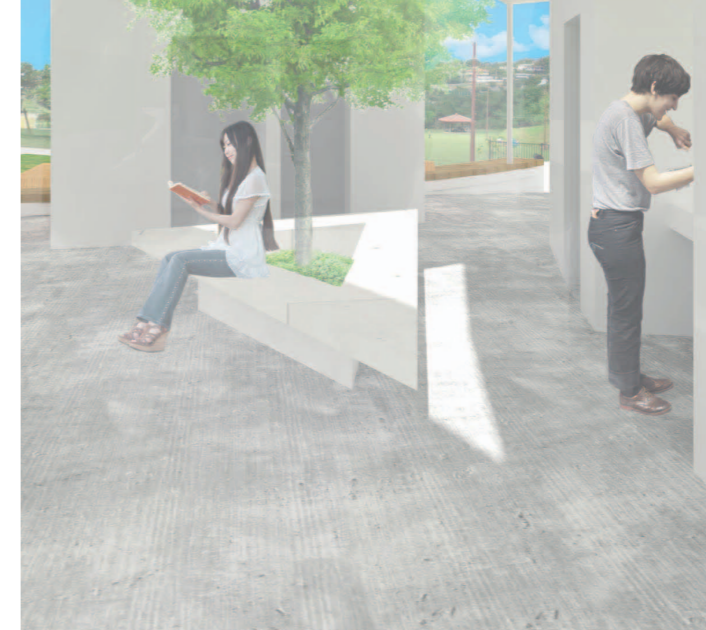
本計画地を含む中城公園は中城村と北中城村にまたがっており、両方の「村の木」であるリュウキュウコクタン(常緑樹)を建物のシンボリックな空間である中庭に植栽します。また、花壇には、「村の花」であるブーゲンビリアやハイビスカスなど色彩豊かな植栽を想定しており、建物の利用者に癒しを与えてくれる空間を目指します。



■スロープから明るい中庭が見えることで入りやすいトイレ空間となる



■北側の景勝エリアは駐車場からの入り口にもなるため、空間的余白を多くとる



■光が降り注ぐ中庭がトイレ空間を快適な場所へと変換する