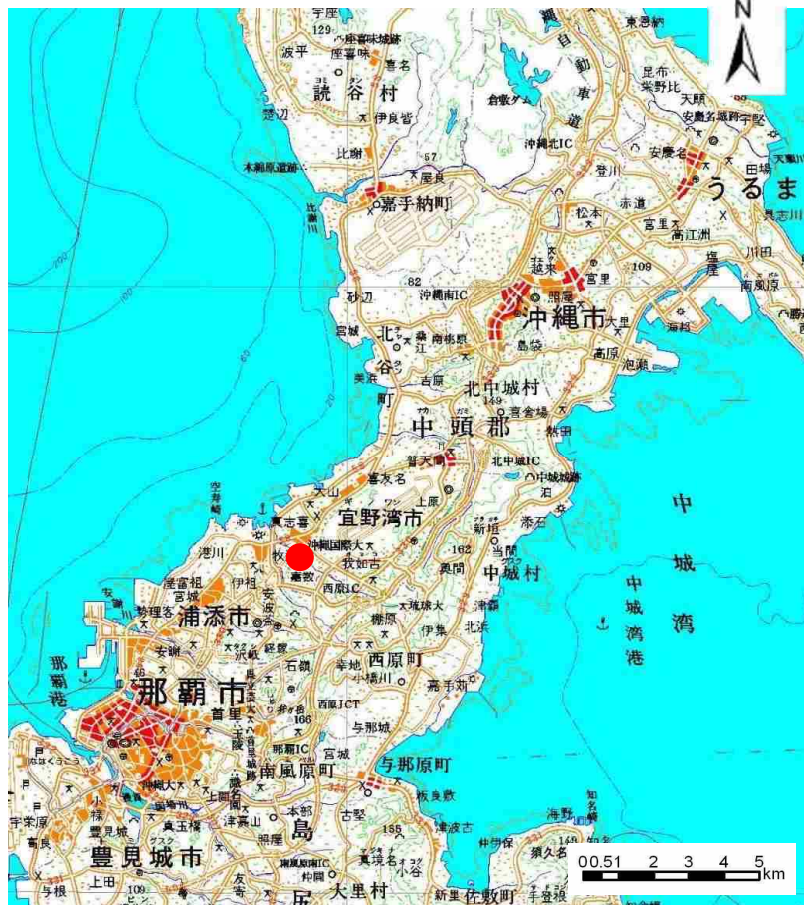
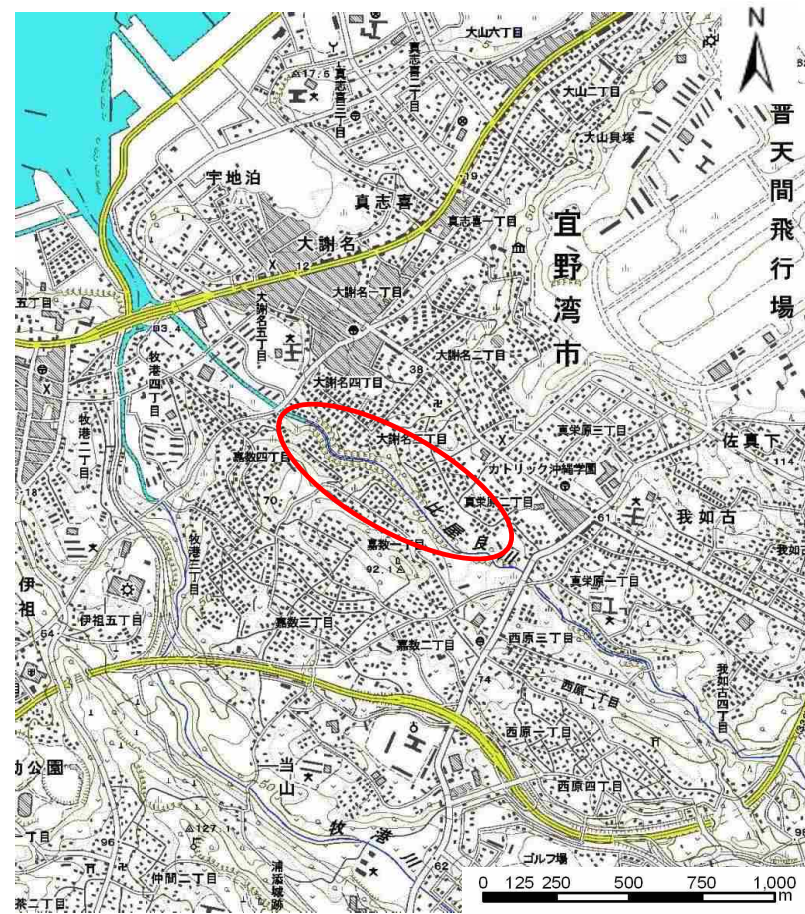


土砂災害警戒区域の指定の公示に係る図書（その1）



(1/200,000)



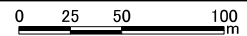
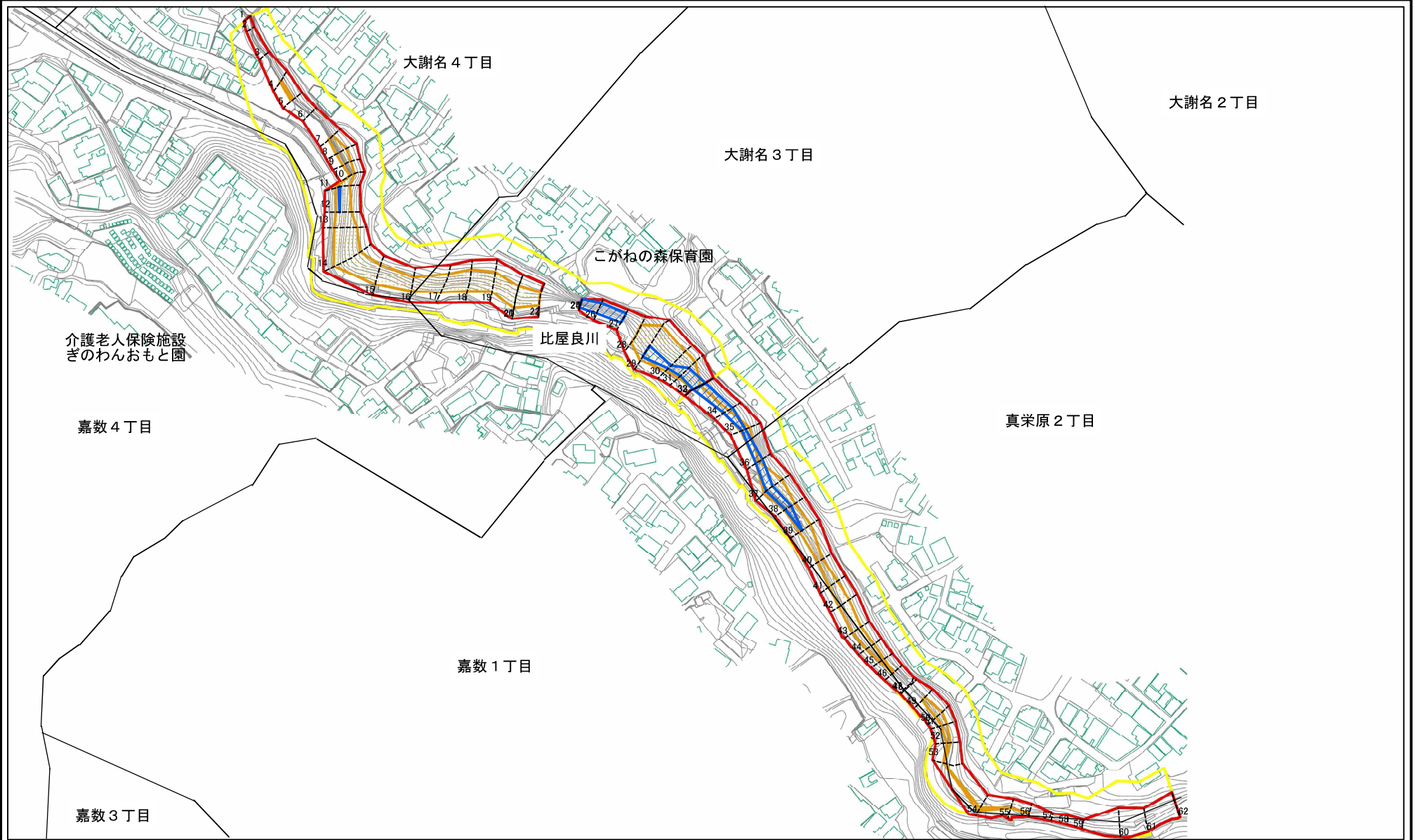
(1/25,000)

様式-1 (急)
土砂災害特別警戒区域 位置図

自然現象の種類	急傾斜の崩壊
箇所番号	I-171-2
区域名	嘉数(2)-2
所在地	沖縄県宜野湾市大謝名3丁目、4丁目、嘉数1丁目、4丁目、真栄原2丁目

土砂災害警戒区域等の指定の公示に係る図書(その2)

大謝名5丁目

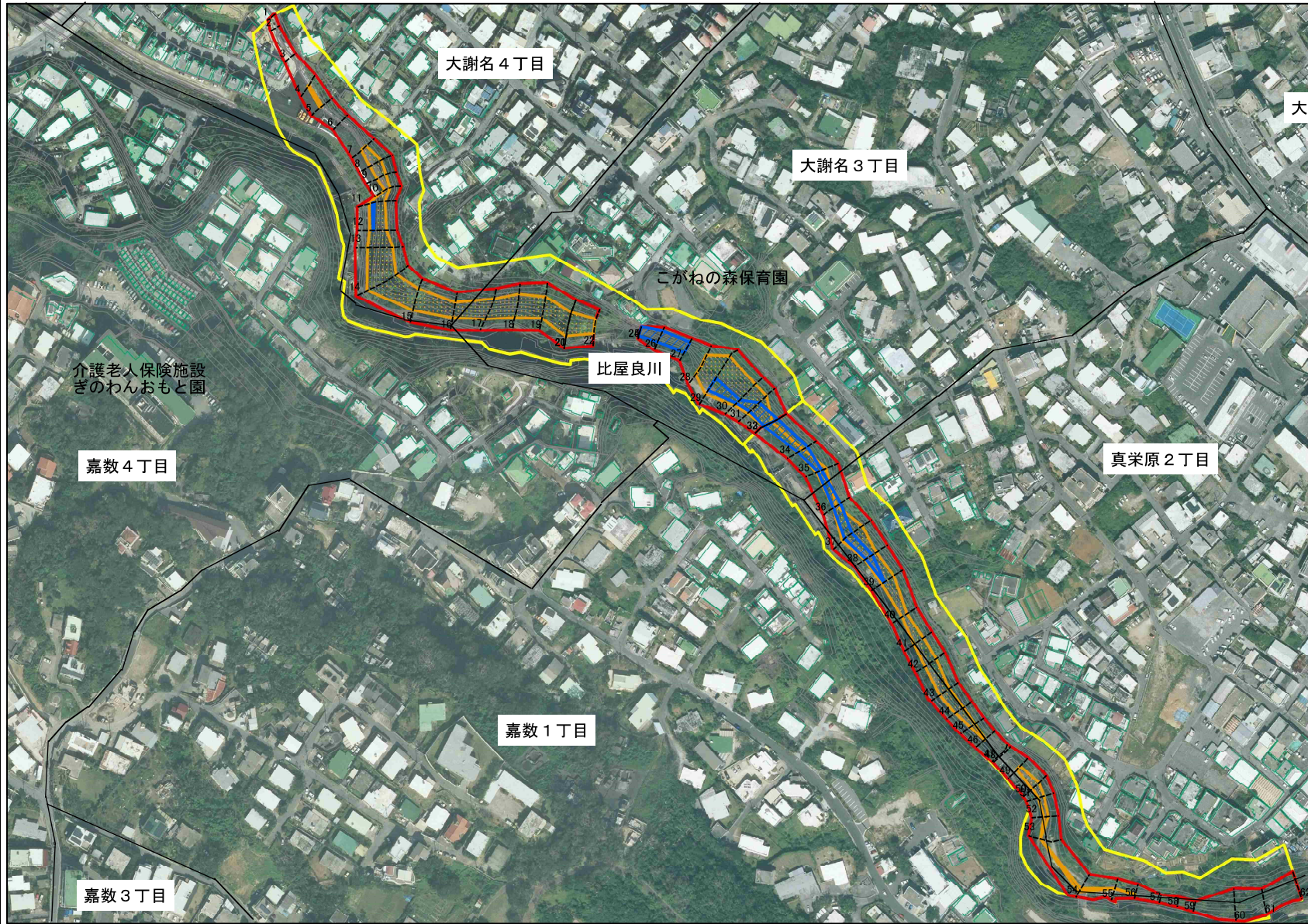


図中の数字は横断測線番号を示す

様式-2(急) 土砂災害警戒区域・土砂災害特別警戒区域 区域図(その1)	土砂災害防止法施行令第二象の基準に該当する区域		自然現象の種類 急傾斜地の崩壊	箇所番号	1-171-2		
	土砂災害防止法施行令第三象の基準に該当する区域			告示番号	沖縄県告示第117号	区域名	嘉数(2)-2
	それ以外の区域		縮尺	告示年月日	令和4年3月29日	所在地	沖縄県豊野市大謝名3丁目、4丁目、嘉数1丁目、4丁目、真栄原2丁目

土砂災害警戒区域等の指定の公示に係る図書(その2-1)

大謝名5丁目



大謝名2丁目

大謝名4丁目

大謝名3丁目

こがねの森保育園

比屋良川

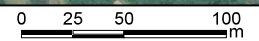
真栄原2丁目

嘉数4丁目

嘉数1丁目

嘉数3丁目

介護老人保険施設
ぎのわんおもと園



図中の数字は横断測線番号を示す

様式-2-1(急) 土砂災害警戒区域・土砂災害特別警戒区域 区域図(その2)	土砂災害防止法施行令第二条の基準に該当する区域		自然現象の種類 急傾斜地の崩壊	箇所番号	I-171-2
	土砂災害防止法施行令第三条の基準に該当する区域			告示番号	沖縄県告示第117号
	土砂等の堆積の高さが3mを超える区域 それ以外の区域			告示年月日	令和4年3月29日
		縮尺	1:2,500		