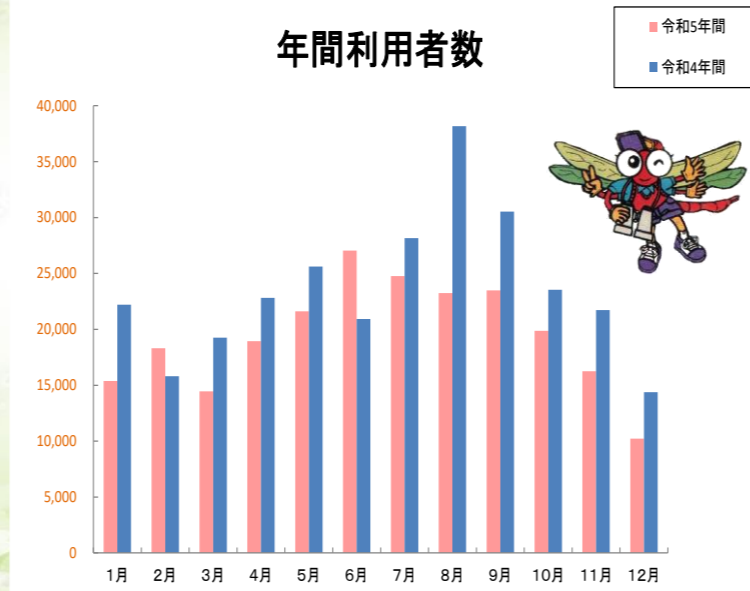


令和5年倉敷ダム利用状況

令和5年の利用者数は、約23万人となっています。施設利用状況につきましては、小学校・保育園・学童等の遠足や社会見学などが多く、特に春と秋の行楽シーズンには、広場が予約でいっぱいになる事もありました。その他にも、沖縄市花いっぱい推進運動などのイベントも行われました。



資料館設備保守点検

資料館およびシアターの設備保守点検を実施しました。この点検は年に1度、設備・機器の清掃、修理、動作テスト、安全確認等を行っています。



JICA研修生視察

島嶼地域に適合した水道事業の運営及び水資源保全に関するノウハウの移転等を目的とし、大洋州島嶼国に対して、沖縄県企業局とJICA沖縄の連携による国際協力及び貢献活動が行われており、その一環として海外からの研修生が倉敷ダムを視察に訪れました。



ダム貯水率低下



ピンチ!

4月1日時点で倉敷ダムの貯水率が40.8%となり深刻な状況が続いています。また国ダム管理の貯水率も、46.2%と低い数字となっています。引き続き、節水にご協力お願い致します。



満水時（貯水率100%）



4月1日（貯水率40.8%）



くらしき

4月

第124号
令和6年4月
中部土木事務所
倉敷ダム管理所
TEL 938-9325
FAX 939-8923

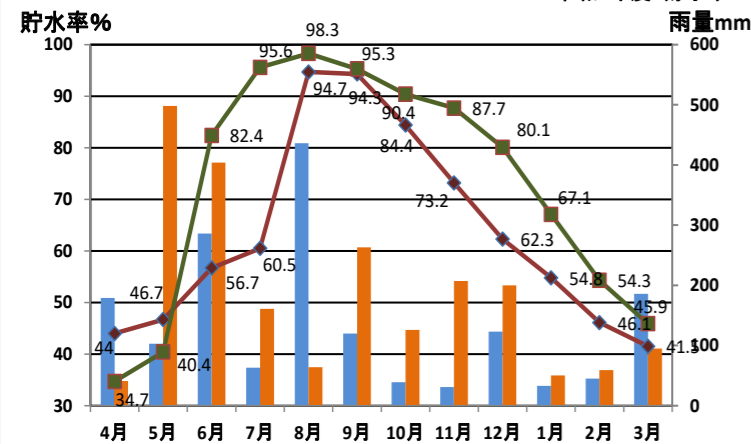


倉敷ダム休憩設備工事が完了しました

展望タワー前・半島湖畔の広場の3か所にテント屋根とPC擬木ベンチを据え付けています。皆さまの憩いの場となれば幸いです。



倉敷ダム貯水率の推移



お手紙ありがとうございました



社会見学に訪れた【真和志小学校4年生】のみなさんから、素敵なお手紙を頂きました(*^^*)

