



ゆいレール 가이드북

오кина와현

처음보는 풍경이 눈앞에

나하시내를 8~20m의 높이로 달리는 모노레일로부터 보이는 풍경은 가히 특별합니다. 지금까지 본 적이 없는 풍경을 유이레일을 통해 즐길 수 있습니다.



27분간의
공중산책



일본 최서단역 기념비



일본 최남단역 기념비

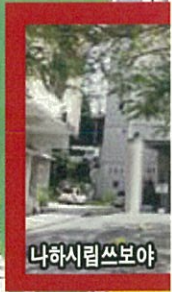
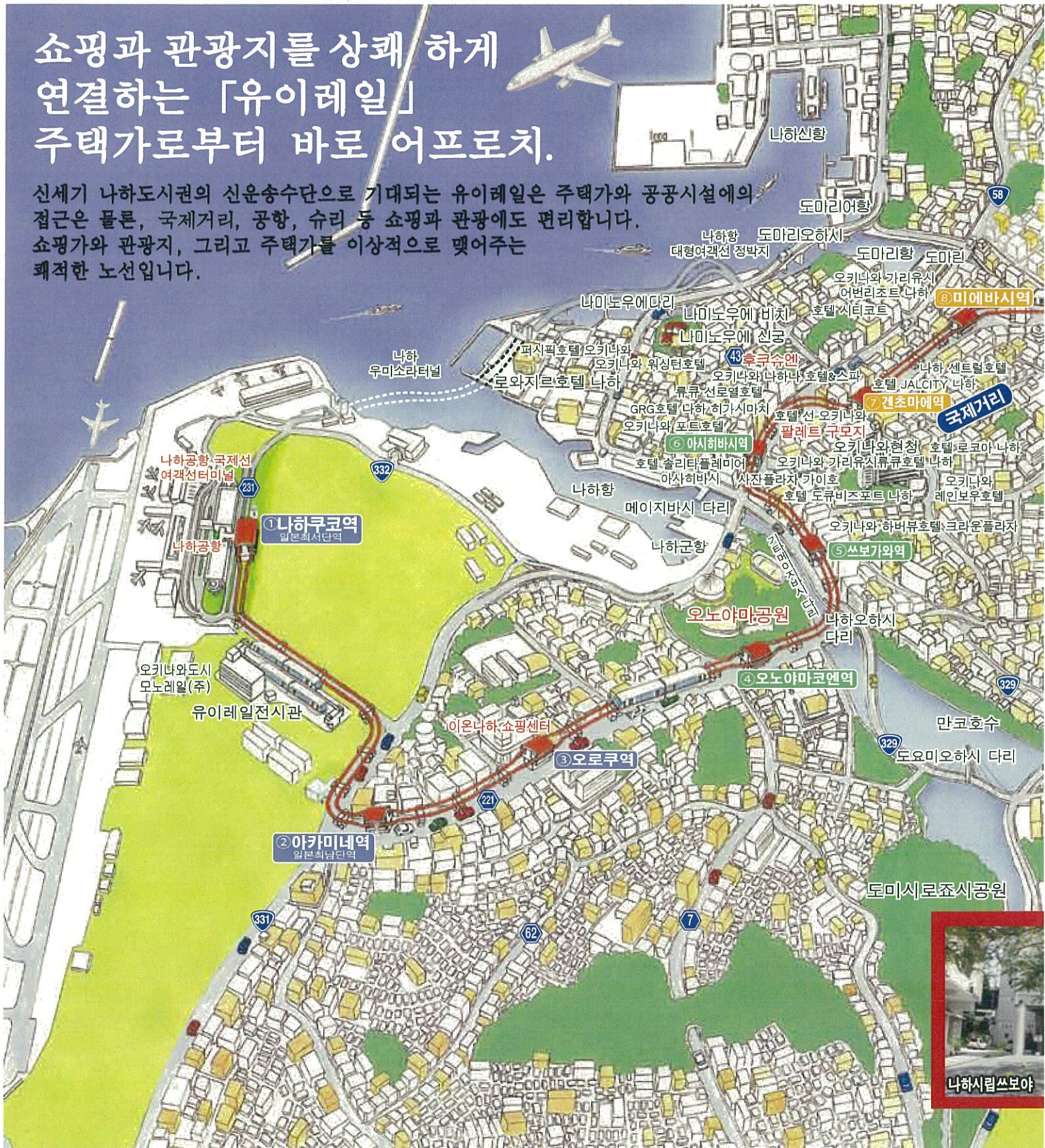


무제한 승차가능!
대만족!
1일 승차권
이 알뜰해요!



쇼핑과 관광지를 상쾌하게 연결하는 「유이레일」 주택가로부터 바로 어프로치.

신세기 나하도시권의 신운송수단으로 기대되는 유이레일은 주택가와 공공시설에의 접근은 물론, 국제거리, 공항, 슈리 등 쇼핑과 관광에도 편리합니다. 쇼핑가와 관광지, 그리고 주택가를 이상적으로 맺어주는 쾌적한 노선입니다.



나하시립쓰보아



유이레일은 2019년 봄에 우라소에시까지 연장될 예정입니다. 개통되면 우라소에시를 방문하는 관광객도 늘어나 발전이 기대됩니다.

1P
유이레일
전체 지도

2P.3P
유이레일
산책모델코스

4P.5P
①나하쿠코역
②아카미네역
③오로쿠역

6P.7P
④오노야마코엔역
⑤쓰보가와역
⑥아사히바시역

8P.9P
⑦젠초마에역
⑧미에바시역
⑨마키시역

10P.11P
젠초마에역
미에바시역
마키시역 주변가이드

12P.13P
⑩아사토역
⑪오모로마치역
⑫후루지마역

14P
오모로마치역 주변가이드

15P
슈리성의 역사

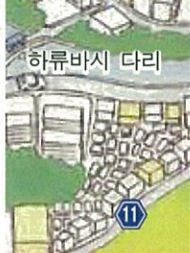
16P.17P
⑬시리쓰보인마에역
⑭기보역
⑮슈리역

18P.19P
유이레일
승차 예절

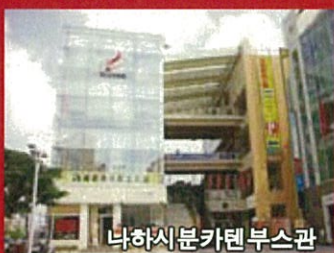
20P
요금
시각표
승차 방법

나하시내 이동이나 관광은 자유승차권이 알뜰

자유승차권은 1일 ~ 2일까지가 있으며 각역 승차권발매기 또는 역 창구에서 구입가능합니다. 1일승차권인 경우 개찰기 통과후 24시간 유효하며 어른 600엔, 어린이 300엔, 2일승차권은 어른 1000엔, 어린이 500엔으로 무제한 승차가 가능합니다. 게다가 승차권을 제시하면 시설 입장료를 할인받는 혜택도 있어서 알뜰합니다. 교통 정체가 없는 유이레일을 타고 오키나와관광을 즐겨 보세요



DFS갤러리아 오키나와



나하시분카덴부스관



이온나하쇼핑센터



도자기박물관



슈리성공원



일본최서단역 기념비



사이온스퀘어

류큐의 역사를 살펴보는

슈리역 산책 코스



16P·17P 지도참조

산책 코스 예

슈레이문 슈리성

김조초 이시타타미 길

김조초 오아카기(나무)

가나구시쿠무라야

슈리의 양조장 (즈이센 양조장)

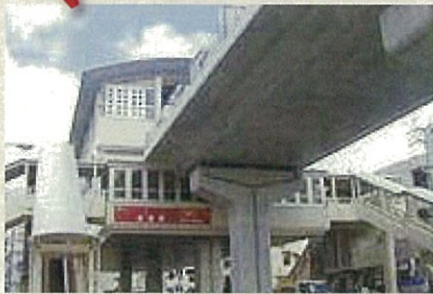
약 15분

약 10분

약 4분

약 2분

약 10분



류큐문화가 숨 쉬는 고도, 슈리 문화의 향기가 그윽한 인기 산책 코스.

슈리 산책은 이곳에서 시작. 다음 장소인 슈레이문까지 거리가 있으니 100엔 버스를 이용하면 좋아요.



슈레이문

슈리성의 현관으로 중국적인 건축양식이 특징입니다. 2천엔권 지폐의 도안이 되어 오키나와를 상징하게 되었습니다.



자유승차권으로 요금 할인!

슈리성

세계 유산의 현관. 문을 찬찬히 살펴봐도 좋고 기념사진을 찍어도 좋습니다. 이곳만으로도 왕조 문화를 느낄 수 있습니다.



김조초 이시타타미 길

슈리성 앞을 지나서 남쪽으로 약 300m 이어지는 이시타타미 길을 산책할 수 있습니다. 산책 코스의 묘미를 느낄 수 있는 명소입니다.

슈리의 양조장

이시타타미 길 구경이 끝나면 양조장을 견학하세요. 즈이센 양조장과 미즈호 양조장이 가까이 있고 견학이 가능합니다.



가나구시쿠무라야

산책 도중 쉼터로 이용하기 좋은 곳입니다. 이시타타미 길 언덕길 중간에 위치하며 누구나 무료로 사용할 수 있습니다.



김조초의 오아카기(나무)

이시타타미 길에서 왼쪽 길로 들어가면 '무치'라는 전통행사의 유래가 된 전설로 알려진 우치카나구시쿠우타기가 나오며 그 곳에는 오아카기 나무들이 서식합니다.



노선역간 거리·소요시간



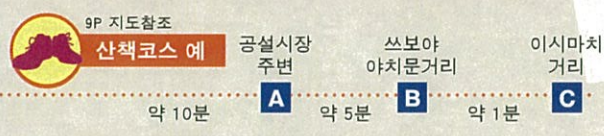
슈리역 방면	~ 3분20초	~ 1분10초	~ 1분30초	~ 1분40초	~ 1분30초	~ 1분30초	~ 1분20초
①나하쿠코역	②아카미네역	③오로쿠역	④오노야마코엔역	⑤쓰보가와역	⑥아사히바시역	⑦겐초마에역	⑧미에바시역
나하공항 방면	3분30초 1,950m	1분20초 760m	1분30초 970m	1분40초 840m	1분30초 810m	1분20초 580m	1분30초 720m

유이레일 여행

자유승차권 활용법



마키지역 에서 야치문거리까지 산책 코스



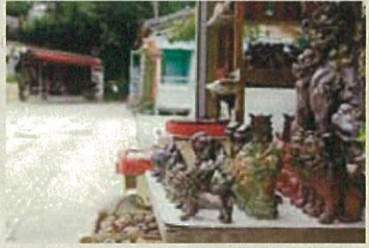
생활과 밀착된 즐거운 문화! 이것이 바로 찬푸루문화!

마키지역은 국제거리에서 쇼핑할 때 편리한 역입니다. 헤이와거리, '마치과'라고 하는 시장, 야치문거리 등의 산책 출발점으로 최고입니다.



공설시장 주변 A

헤이와거리 안에 자리잡은 곳으로 공설시장 주변에는 도시락, 반찬 등이 진열된 거리, 의류 판매가 많은 무쓰미거리, 에비스거리, 우키시마거리, 색다른 의류전문점이 많은 신텐치시장, 채소를 판매하는 농산물 시장 등, 미로 속을 걷는 듯한 산책 기분을 즐길 수 있습니다.



쓰보야야치문거리 B

쓰보야야키 도자기 공방이 약 400m 즐비한 거리입니다. 가마터 직영점도 많아서 도자기 체험도 가능합니다.



이시마치거리 C

야치문거리 북쪽에 있는 '스지과'라고 하는 골목길로 담쟁이로 뒤덮인 돌담은 300년이나 된 것입니다.



1분30초	1분30초	1분20초	1분30초	1분30초	1분40초	2분10초
⑨ 마키지역	⑩ 아사토역	⑪ 오모로마치역	⑫ 후루지마역	⑬ 시리쓰보인마에역	⑭ 기보역	⑮ 슈리역
1분40초 980m	1분30초 590m	1분20초 750m	1분40초 1,010m	1분30초 920m	1분20초 960m	1분50초 1,000m