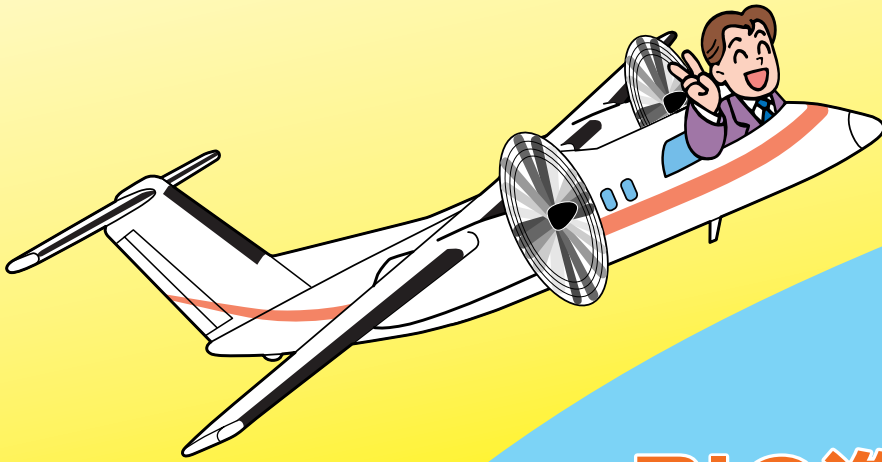
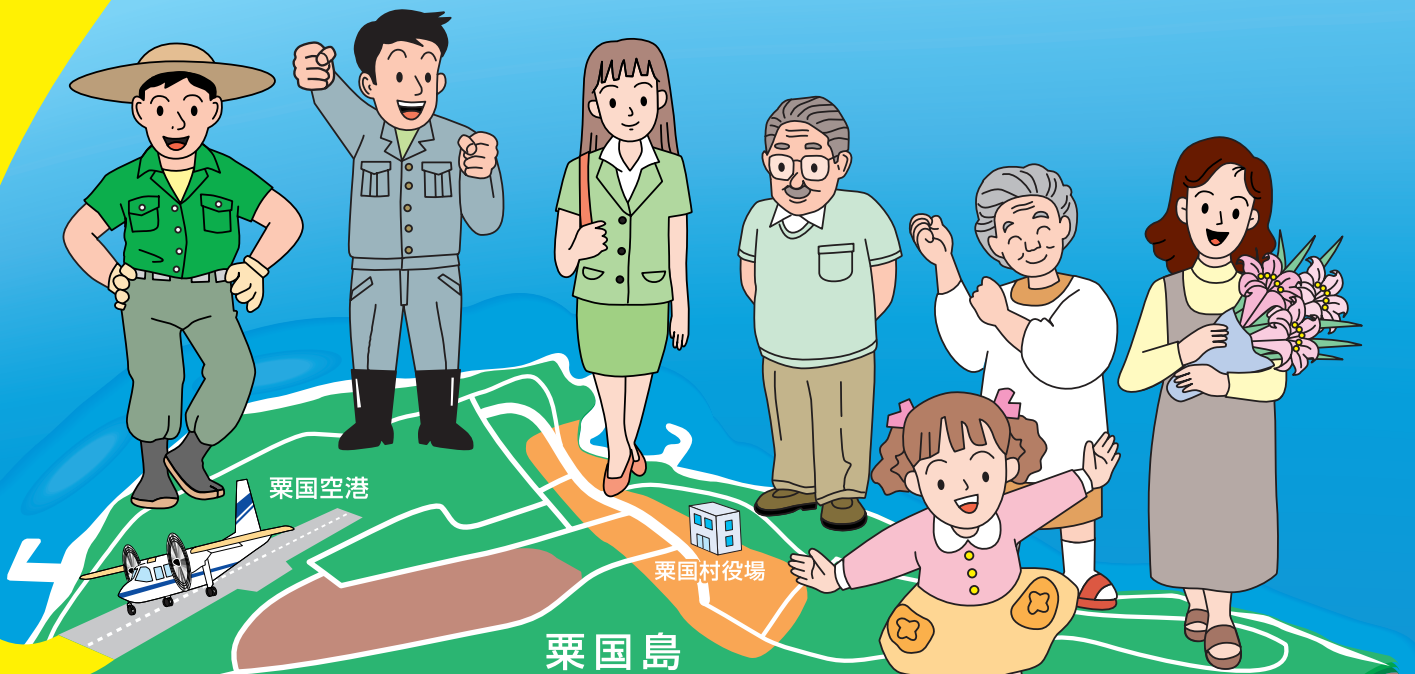


粟国空港のパブリック・インボルブメント



PIの進め方について、
あなたのご意見をお聞かせください。



パブリック・インボルブメントとは
(Public Involvement)

PIとは「住民参画」といわれ、事業の計画段階から
広く住民の意見を集め、反映できる仕組みです。

粟国空港協議会

【沖縄県・粟国村】



粟国空港はどんな空港？何が課題なの？

粟国空港の現状と課題

粟国島は、那覇の北西およそ60Kmの洋上に位置し、四面を海で囲まれ、豊かな自然に恵まれた周囲約12km、面積763haの一島一村の島です。平成21年10月31日現在の粟国村の人口は859人です。

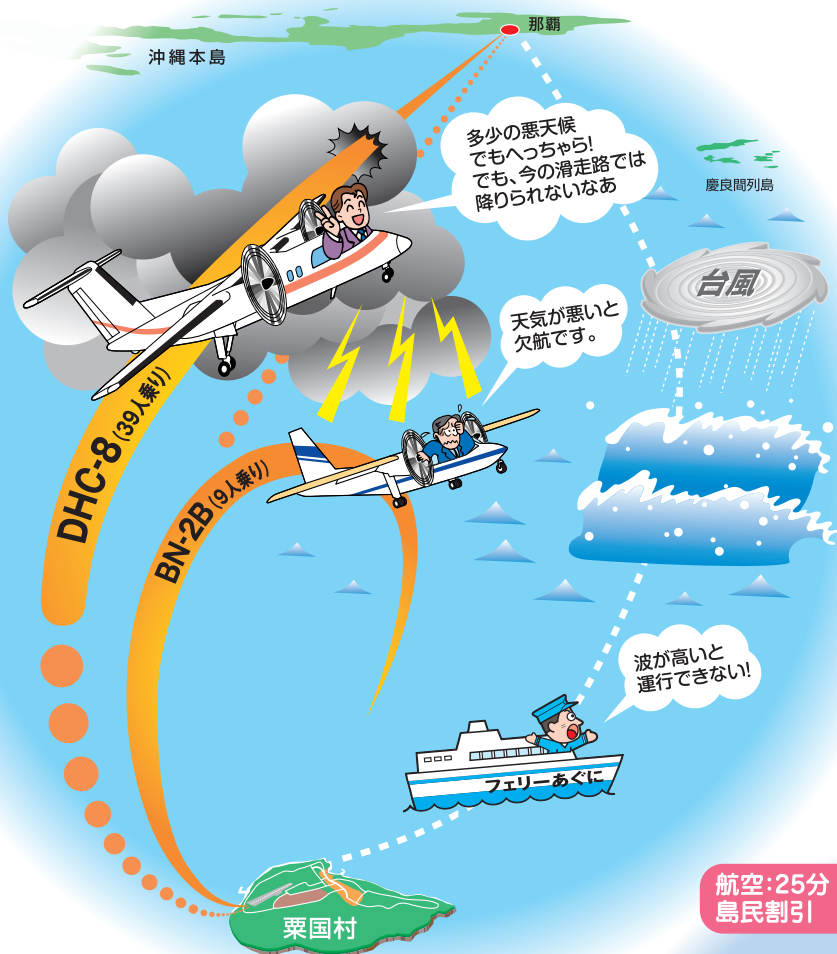
粟国空港の概要

沖縄本島との交通を支える粟国空港は、昭和53年7月滑走路長800mで供用開始しています。開港当初から那覇空港との間には航空路が開設され、船舶と並んで島の交通を支えてきました。

航空利用者は、就航機材の小型化や船の高速化の影響により減少傾向

就航機材BN-2B（9人乗り）の退役により定期路線が休止

滑走路の長さは、航空路の存続を大きく左右



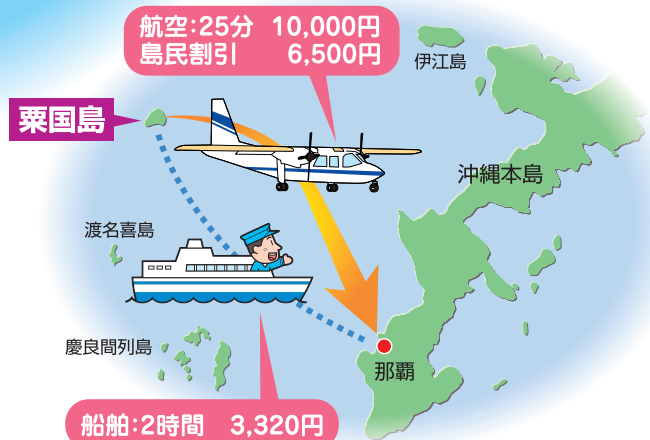
飛行機にあわせて滑走路を整備しておかないと、いずれ航空機を利用できなくなるかもしれません・・・



船は一年間で60日近く欠航することがあるのよ。飛行機がなくなったら不安だわ



● 船舶と航空機の所要時間と片道運賃



就航機材の大型化、輸送効率の向上、就航率の向上など、安定した航空路を維持するためには、滑走路の延長整備の検討が必要です。



パブリック・インボルブメントってなに？

パブリック・インボルブメントの意義

- 行政が進める事業内容について、みなさんが良く知り、理解することができます。
- みなさんの意見により、より有益な事業とすることができます。
- みなさんが無駄な公共事業と判断する場合には、事業を中止することもできます。
- 公共事業の透明性、公平性を高めることができます。
- 事業に対する合意形成に向けた環境を整えることができます。



パブリック・インボルブメントの基本方針

PI活動は、事業の必要性や施設計画の妥当性等も含めて、島民の意見を伺いながら、慎重に進めていきます。併せて、来島者の増加や、地域おこしにつながる粟国村の良きPR機会となるよう配慮します。

方針1 ● 粟国村の住民の意見を積極的に把握します。

方針2 ● わかりやすい情報の提供に努めます。

方針3 ● みなさんが簡単に情報を入手し、意見できるよう工夫します。

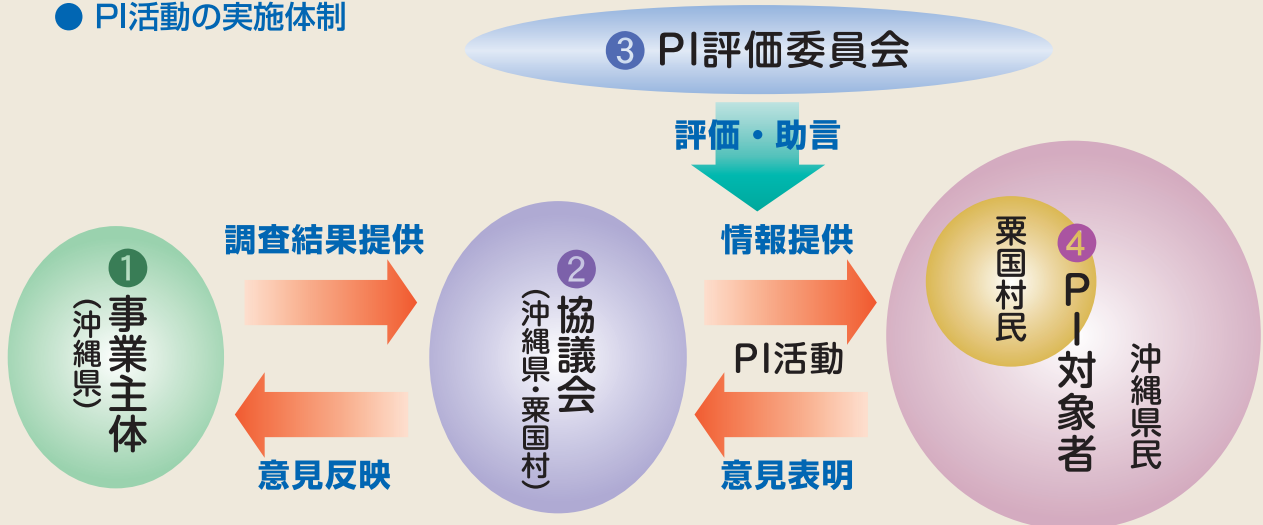
方針4 ● 透明性、客観性を確保したPI活動を実施します。

方針5 ● 適切な時間管理のもとにPI活動を実施します。



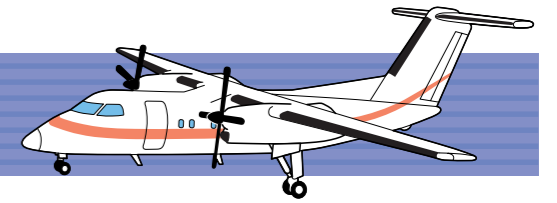
PIの対象者と実施体制

● PI活動の実施体制





PIはどのように進められるの？



PI活動の流れ

PIは平成22年中に実施する予定です。みなさんから寄せられた意見を踏まえ、空港整備の必要性や空港計画の妥当性を確認します。PI終了後、事業採択に向けた検討を実施するかどうか判断します。

● 空港整備の検討の流れ

■ PI実施計画策定段階

PI実施計画書(案)の公表

今回の、
意見募集です

反映

みなさまからのご意見募集

平成22年1月

PI実施計画書の策定・公表

■ PI実施段階

整備計画(案)公表

空港整備の必要性
事業の効果
滑走路長などの施設計画

反映

みなさまからのご意見募集

平成22年5月

事業化に向けた検討を継続するか否か

検討を継続

検討を中止

- 用地確保の見通しはあるのか
- どれくらいの利用者の見込みがあるか
- 航空会社の就航の見通しがあるか

新規事業採択時評価

事業着手



「PI実施計画策定段階」のPI活動

PI実施計画書の策定に向けて、みなさんから意見を募集します。

今回の
ご意見募集内容

● 実施時期及び期間

PI活動内容	実施時期及び期間
① 情報の提供と意見収集	平成22年1月20日(水)から 平成22年2月19日(金)
② よせられた意見と対応方針の公表	平成22年2月末
③ PI実施計画書の策定・公表	平成22年3月初旬

栗国の天然塩

100%原料が海水という、昨今の天然海塩の先駆けとして知名度は全国区。

もちきびかりんとう

栗国特産のもちきびと黒糖を活用して開発した手作り製品です。体にやさしく形や味は素朴さが特徴です。

栗国の黒糖

栗国で育ったサトウキビを煮つめて造ります。沖縄で唯一の直火焼き製造ですから、風味が一段と引き立ちます。

ソテツみそ

島で豊富にとれるソテツの実を使った独特の手作り味噌で、鉄分を多く含んでいます。

海ぶどう

観光客を中心に人気の高い海ブドウが一部で養殖されています。



●島の西側よりマハナを望む

栗国の特産品



あくにようかん

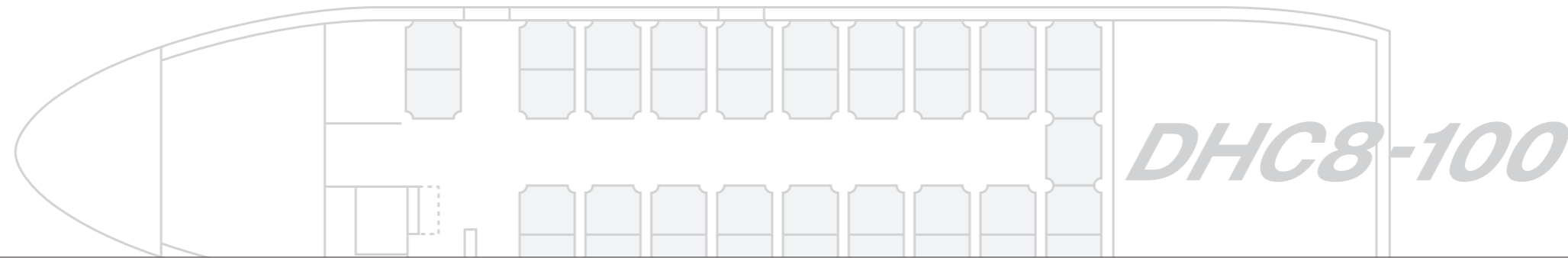
栗国でとれるあかまーみ(小豆)を原料に、真心こめて仕上げました。甘さもほど良く、うなずける逸品です。

もちきび

お米に混ぜて炊いてください。もちもちした食感が楽しめます。雑穀は最近見直されています。

栗国あかまーみ

赤飯・ようかん・ぜんざいに幅広くご利用頂けます。あかまーみの独特な香りをお楽しみください。





どんな情報が提供されるの？

PI活動の実施目標

事業の必要性や施設計画の妥当性について、情報をPI対象者と共有し、PI対象者の意見を把握することを目標とします。

- 粟国村に対しては全世帯に情報提供（冊子の配布）を行います。
- 粟国村の全世帯の約8割から意見の収集を目指します。



PI活動で提供する情報内容

PI活動では、想定される論点について、わかりやすく紹介したパンフレットや説明会などでみなさまにお伝えします。

このような情報はPI活動実施の段階で詳しく情報提供する予定です。

論 点	PI活動で提供する情報内容（予定）
事業の必要性	<ul style="list-style-type: none"> ○ 粟国空港の現状と課題（何が困っているのか） ○ 整備の効果（どういう効果が期待できるのか） ○ 想定される後続機の離着陸に必要な滑走路長（なぜ滑走路を拡張する必要があるのか） ○ 需要予測（どれくらいの旅客が見込めるか）など
施設計画の妥当性	<ul style="list-style-type: none"> ○ 拡張整備事業及び配置計画の概要 ○ 周辺地域への影響や課題 ○ 費用対効果（B/C） ○ 航空会社の就航見通しなど



「PI実施段階」のPI活動の実施時期及び期間

平成22年4月を目標にPI実施段階のPI活動を開始します。

PI活動内容	実施時期及び期間
① PI活動の周知（PR活動）	平成22年4月（目標）→約1ヶ月間
② 情報の提供と意見収集	平成22年5月（目標）→約1ヶ月間
③ 寄せられた意見と対応方針の公表	平成22年6月末（目標）
④ PI活動の終了とPI活動記録を公表	平成22年7月末（目標）

ここで記載した「実施時期及び期間」は、あくまでも目標であり、今後の社会情勢の変化や検討課題の整理状況により変わることもあります。



PI実施計画書にはどんなことが書いてあるの？

PI実施段階の意見募集方法

■情報の提供と意見収集（平成22年5月：目標）

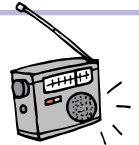
① 行政広報誌、新聞への記事掲載（情報提供・意見募集のPRを行います）

広報誌の「広報あぐに」「美ら島沖繩」や新聞での「県民サロン」でお知らせします。



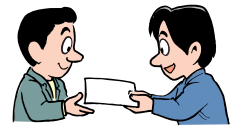
② ラジオ放送（情報提供・意見募集のPRを行います）

ラジオ沖繩、RBCiラジオ、FM沖繩の「ラジオ県民室」でお知らせします。



③ 冊子等の配布（折込ハガキで意見を募集します。ポストに投函して下さい）

粟国村各世帯、粟国村役場、粟国空港、粟国港などでお配りします。



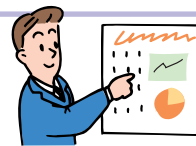
④ パネル展示（パネル展示の会場で意見を募集します）

沖縄県庁県民ホール、粟国村役場、粟国空港、粟国港などでパネル展示を行います。



⑤ 説明会の開催（説明会の会場で意見を募集します）

粟国村や那覇市で説明会を開催します。



⑥ ホームページへの情報掲載（随時、意見を募集します）

粟国村や沖縄県などのホームページでお知らせします。



具体的な内容については、PI実施計画書（案）に記載していますので、ご確認ください。

意見の表明方法

ご意見は、「ホームページへ直接記入」して頂く方法と、「冊子等に折り込んだる用紙に記入しポストや意見回収箱に投函」して頂く方法があります。冊子等の配布場所、意見回収箱の設置場所は、上記の③～⑤をご覧ください。その他、説明会では、質問を伺う時間を設けます。是非、ご参加ください。

PI実施計画書（案）はどこで、
見ることができるのかな？



PI実施計画書(案)への意見募集

どこでPI実施計画書(案)を見れるの?

- 沖縄県空港課のホームページ
<http://www.pref.okinawa.jp/airport/index/>
 - 粟国村ホームページ
<http://www.vill.aguni.okinawa.jp/>
-
- ◆ 沖縄県行政情報センター(2F)、粟国村経済課、沖縄県空港課にPI実施計画書(案)の冊子を備えおきます。
 - ◆ 粟国村の区長にPI実施計画書(案)の冊子を配布します。

僕は家でホームページから直接記入しよう。



私は用紙に記入して意見回収箱に投函するわ。



どうやって意見を伝えるの?

- ◆ ホームページから直接記入することができます。
- ◆ 用紙に記入し、意見回収箱に投函します。

PI実施計画書(案)の意見募集期間
平成22年1月20日(水)から平成22年2月19日(金)



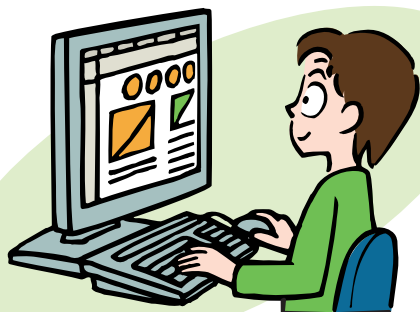
ホームページから直接記入
することができます。

用紙に記入し、意見回収箱に
投函します。

沖縄県空港課

検索

クリック!!



●意見回収箱は、
沖縄県庁2階行政情報センターのほか、
沖縄県土木建築部空港課、
粟国村経済課に
設置しています。



みなさまからの寄せられた意見は、対応方針とあわせて公表されますが、名前は公表されませんので、ご安心ください。

みなさまの積極的な参加をお待ちしております!

栗国空港協議会では、PI活動の実施に向けて栗国空港整備計画について情報提供して欲しい内容についても募集しています。PI実施計画書(案)への意見と併せて、ふるってご投稿下さい。

●お問い合わせ先

栗国空港協議会 (事務局:沖縄県土木建築部空港課、粟国村経済課)

沖縄県那覇市泉崎1丁目2番2号 TEL:098-866-2400 FAX:098-869-6279
沖縄県粟国村字東367番地 TEL:098-988-2016 FAX:098-988-2206