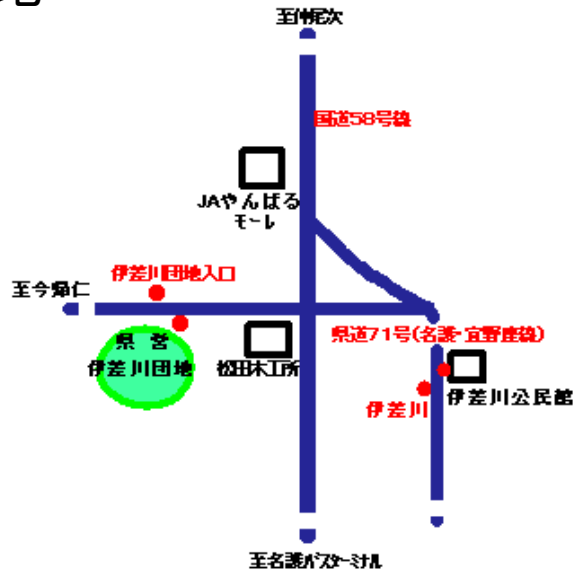


沖縄県の住宅

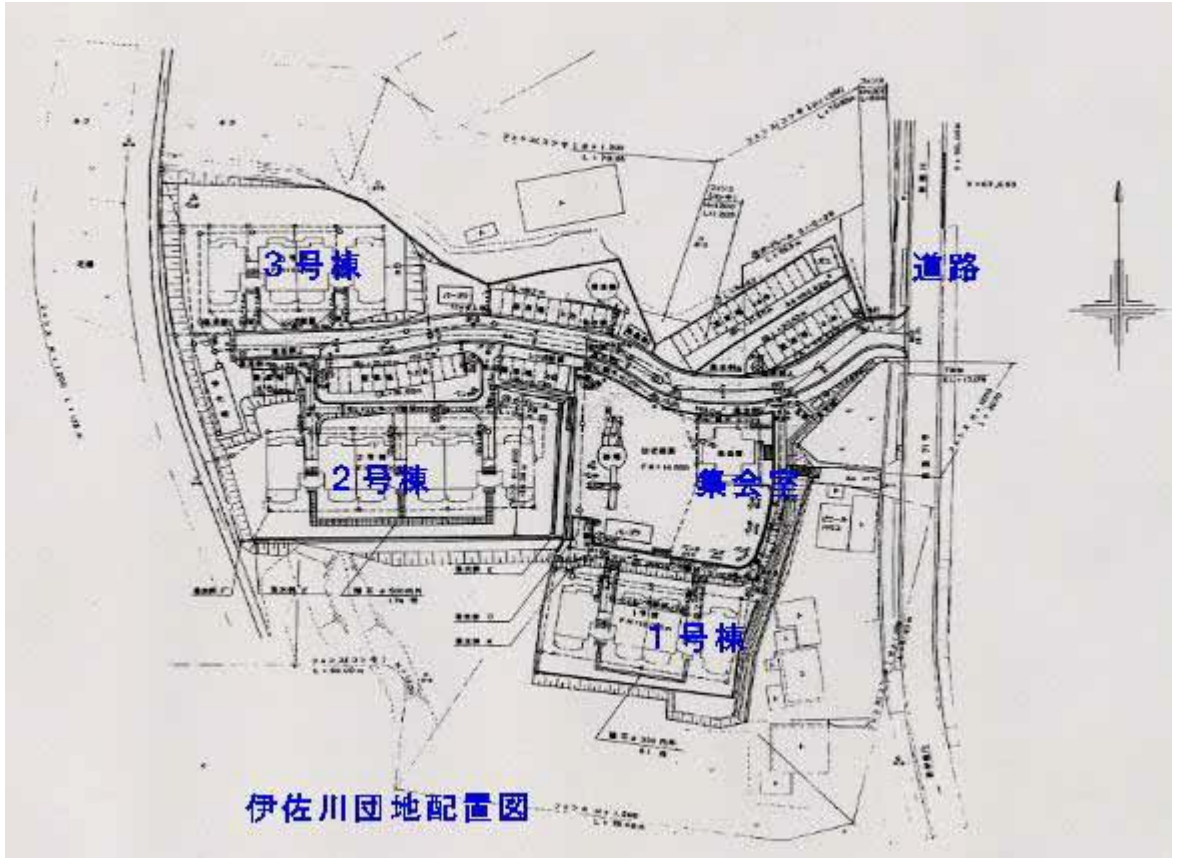
県営伊差川団地



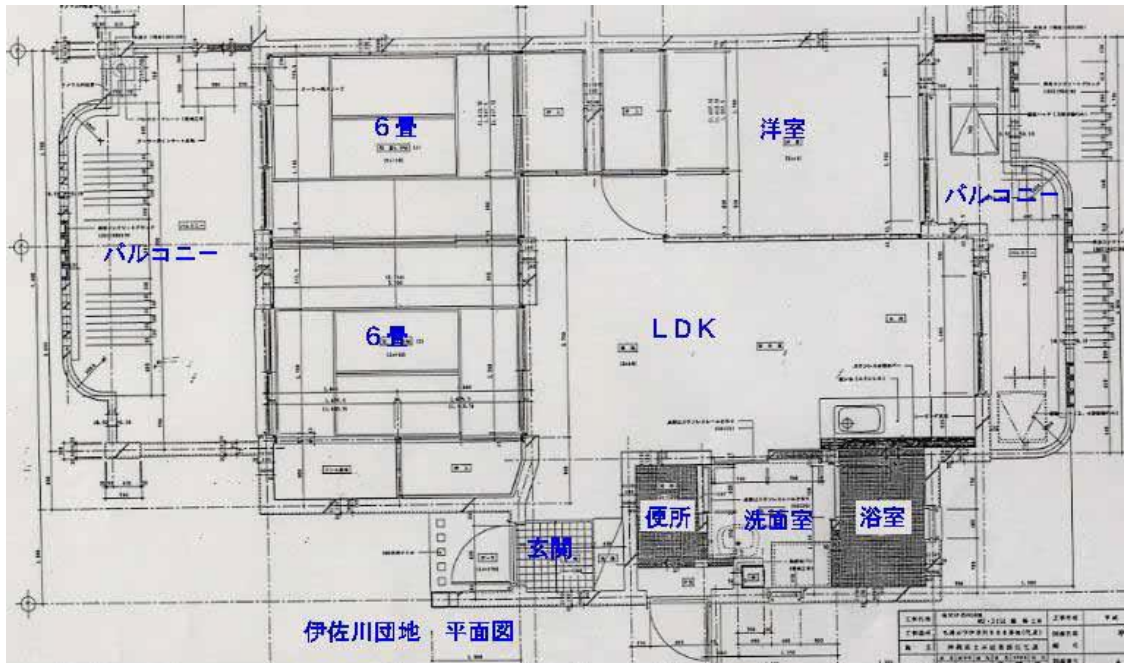
[名護市伊差川906\(地図:外部サイトへリンク\)](#)



1. 名称: 県営伊差川団地	2. 建設場所: 名護市字伊差川908番地			
3. 事業区分・年度・戸数: (平成2年度国債) 56戸【2種: 56戸】				
4. 概要				
① 用途地域 住居地域	② 敷地面積 9,252.43 m ²	③ 延べ面積 4,388.628 m ²	④ 構造・階数 RC造 4階建	
⑤ 住戸形式 (1,2,3号棟共) 3DK	⑥ 1戸当たり床面積 73.713 m ²			
⑦ 付属施設 1) 集会室 70.0 m ²	2) 高架水槽 45 ton	3) 浄化槽 250 人層	4) 幼児遊園 350 m ²	5) 駐車設置 56 台
⑧ 工期 平成3年10月1日 ~ 平成4年10月22日	⑨ 設計: (資) 国古設計			



伊佐川団地配置図



伊佐川団地 平面図