

让冲绳成为“国际物流基地”是冲绳县在继“旅游产业”、“信息通信相关产业”之后，提出的作为第三支柱的新主导产业，在这一目标下，官民一体共同努力将冲绳构建成为一个国际物流基地，不仅为冲绳，而且为日本与亚洲的发展做出贡献，努力让冲绳成为“连接21世纪的世界桥梁”。

## 冲绳新主导产业的培养及现状

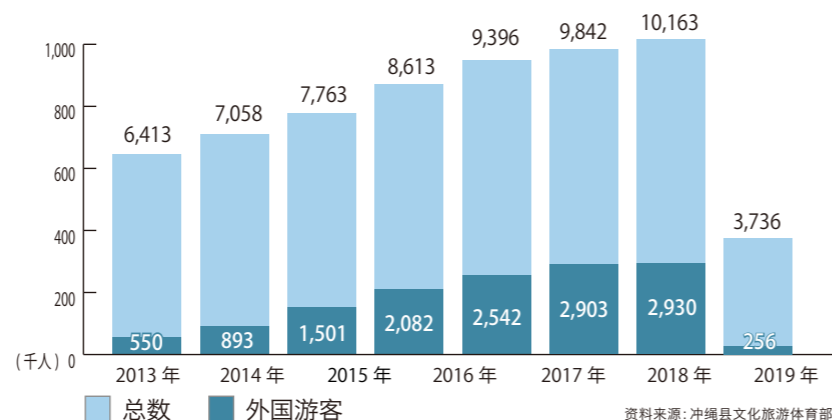
### 第一支柱 旅游产业

战略性地开展令当地居民、旅游业者、游客能够满意的环境整備，以及历史、文化、体育等各项软实力皆得到充分运用的冲绳特有旅游项目(高附加值型旅游)。与此同时致力于完善基础旅游环境，例如营造放心、安全、舒服的景区，确立享誉全球的“冲绳旅游品牌”，成为得到全球认可且能够持续发展的游览胜地。



- 入境游客数 约 373万人(2020年) 对比前年度 - 63%
- 旅游收入 约7,047亿日元(2019年) 对比前年度 - 4.0%

○ 入境游客人数变化(2013年 - 2020年)



资料来源：冲绳县文化旅游体育部  
※2020年因受到新冠肺炎疫情的影响而大幅缩减。

### 第二支柱 信息通信相关产业

位于东亚中心，最大限度发挥拥有大量年轻劳动力等本县特点，作为亚洲国际信息通信基地“IT桥梁”，旨在为我国与亚洲各国之间架起桥梁。以冲绳IT津梁园及冲绳信息通信中心为核心，致力于从国内外招商建厂、县内企业的高端化及多样化、人材的培养及确保、信息通信基础的完善等。



- 进入冲绳发展的企业 490家 (2020年1月)
- 新增就业人数 29,748人 (2020年1月)

### 第三支柱 构建国际物流基地

随着那霸机场的航空物流功能的扩充等，本县作为东亚地区的中继基地，其国际物流功能也将会得以提高，利用此物流功能，积极开展和推动新商务-构建临空、临港型产业集聚地，使其成为以那霸机场、那霸港为中心的国际物流基地。以此实现让那霸成为连接世界的桥梁，并促进县内企业打入国际市场、扩大出口等，建构自立型经济体制，让那霸的经济能在持续高度发展的亚洲经济洪流之中处于一席之地。



## 积极构建冲绳县的国际物流基地

### 第一阶段

- ANA国际货物枢纽的开始【2009年10月】
- 国际物流特区(国际物流基地产业集聚地)的创立【2012年4月】
- 物流中心等的企业入驻基础设施的完善
- 冲绳县产品的出口扩大



### 第二阶段

- 航空、海运航线的增加  
冲绳国际货运枢纽已转型至专用货机，外加运用客机腹舱这一模型。在扩充航空网络的同时，新设了面向亚洲的海运航线。
- 国际物流特区的扩大  
将只限定部分区域国际物流特区扩大到那霸、浦添、丰见城、宜野湾、糸满市全区以及中城湾港新港地区。
- 全国特产品流通基地化的推进  
经由冲绳，最快可在翌日将日本全国的特产品在新鲜的状态下运送到亚洲各地。
- 货运代理公司的物流基地  
在那霸机场的旁边，打造以国际货运业务为主的物流中心。
- 那霸机场第2滑行跑道已可使用 (2020年3月26日)
- 国际航空货物枢纽这一全新模型推动(运用客机腹舱)



### 第三阶段 / 面向with新冠肺炎疫情时代、After新冠肺炎疫情时代的应对措施

- 随着航空、海运企业的发展，进一步扩大航空、海运网络
- 加强电商、网购库存中心功能
- 加强紧急零部件中心功能
- 建构跨国厂家的物流基地
- 建构流通、保管、展示、3PL等的基地



冲绳除了地处不断发展的东亚地区中心,具有地理优越性外,那霸机场更实现了24小时全天运营。上述优势加上丰富的国内航线和国际航线网络,可切实满足未来商务的物流需求。

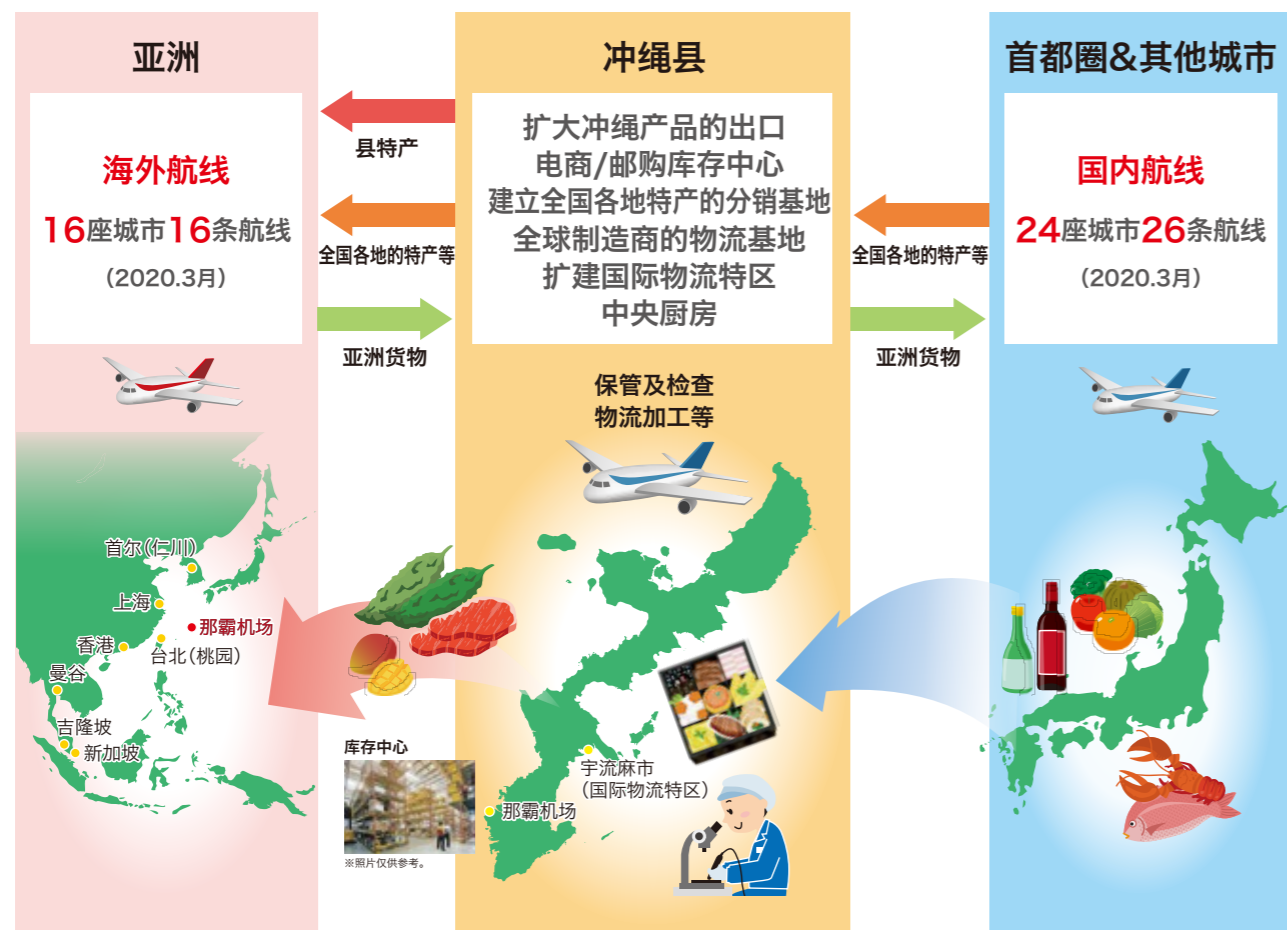
## 将日本与亚洲的主要城市连结起来的那霸机场

### 利用丰富的航线网络架构出航空物流网络

冲绳县运用地处东亚中心的地理特性以及丰富的航线网络,开展以那霸机场为冲绳国际枢纽的航空物流网络。自2021年起开始转换模型,过往以专用货机为核心,今后除专用货机外,还会运用那霸机场起航空客机的腹舱。然后将日本国内首都圈、其他地区,以及亚洲各座城市相互连结,扩充至一张可应对多目的地、高频度化的全新航空物流网络。

**要点**

- ▶ 架构起同时利用货运航班和客运航班货仓的物流网络
- ▶ 继续吸收亚洲的增长势头
- ▶ 应对电子商务等新型物流需求

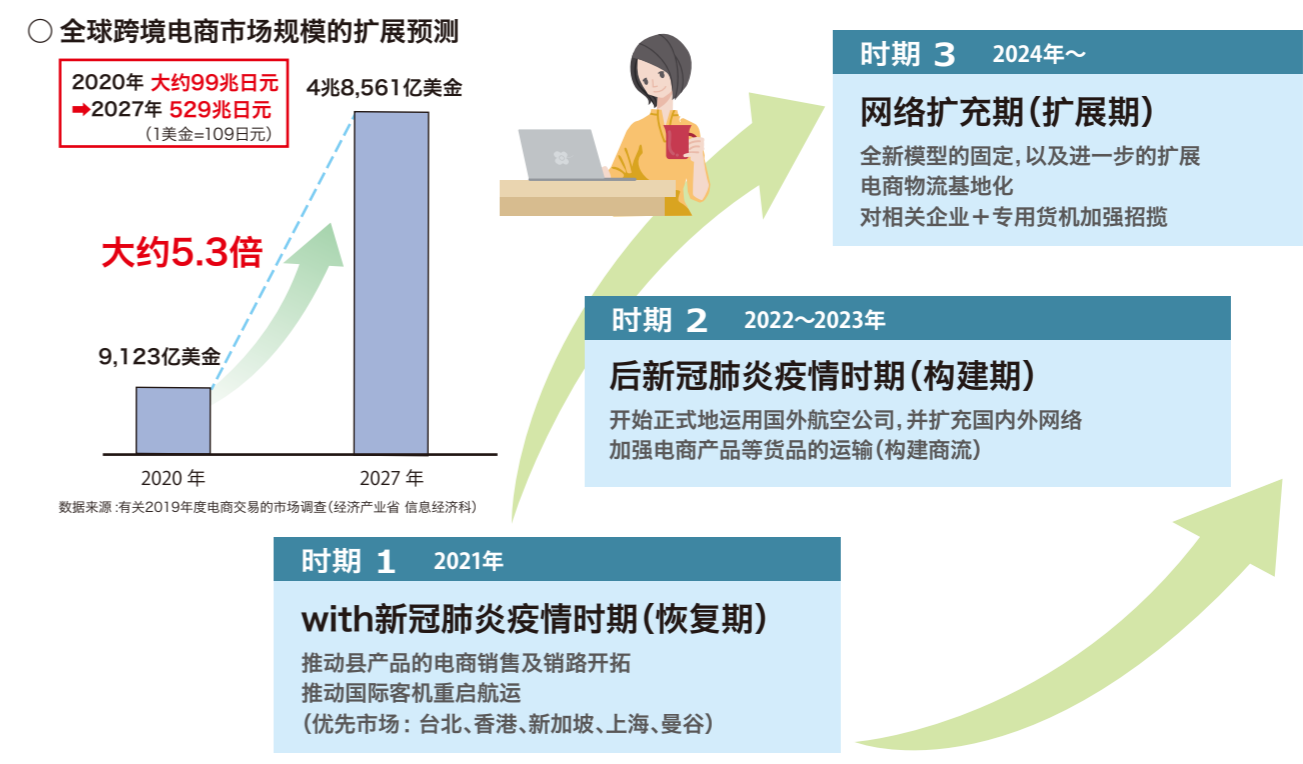


**效果**

- ▶ 建设多样化、低成本、更加便捷等功能强大的物流网络,构建国际航空物流枢纽
- ▶ 打通冲绳县特产及日本各地土特产品交易的商流,进一步促成产业集聚

## 面向加强跨境电商的施行措施

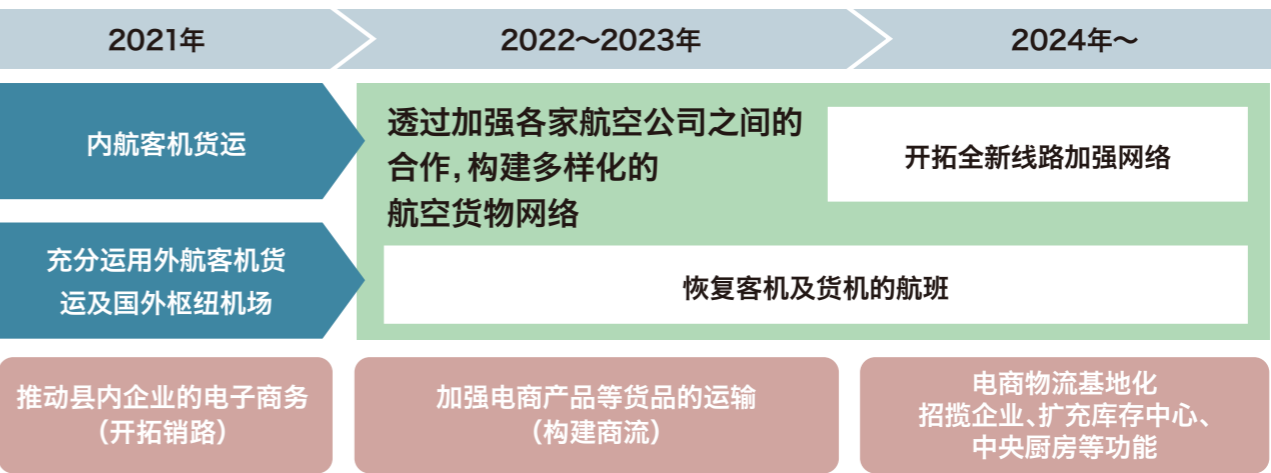
在全新模式发展阶段的各个时期(1-3),着力运用跨境电商以达到开拓销路、构建商流及物流基地化。



## 全新模型的发展时期

**要点**

- ▶ 重新构建阶段性的航空货物网络
- ▶ 推动各家航空公司之间的合作(联航契约及代码共享)



**与旅游振兴政策实施(国际旅客枢纽)的对接**

- 扩展航线及经停航线
- 国内外旅游的经停点化
- 周游型旅游的基地化

Be Okinawa