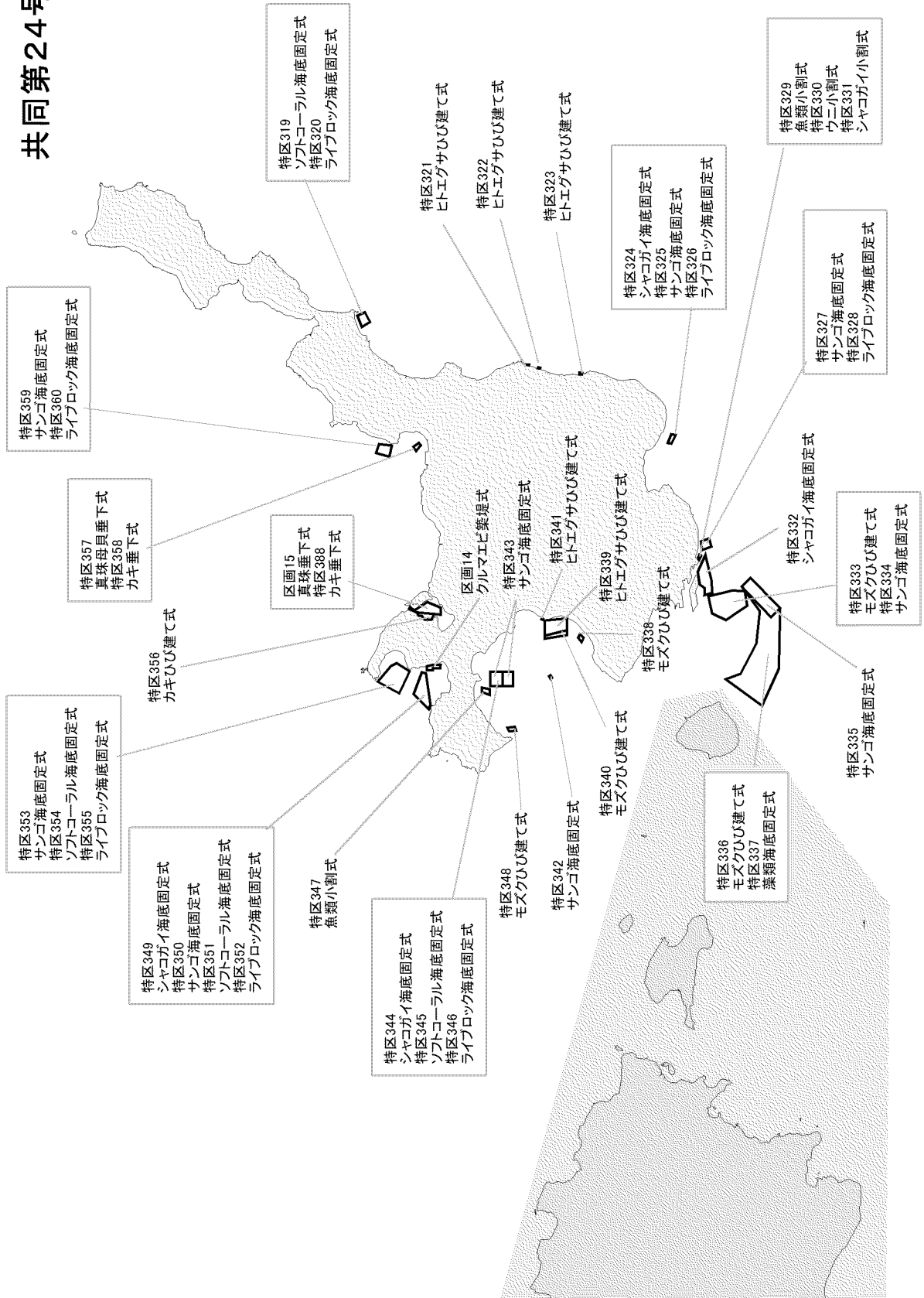


共同第24号(石垣地区)

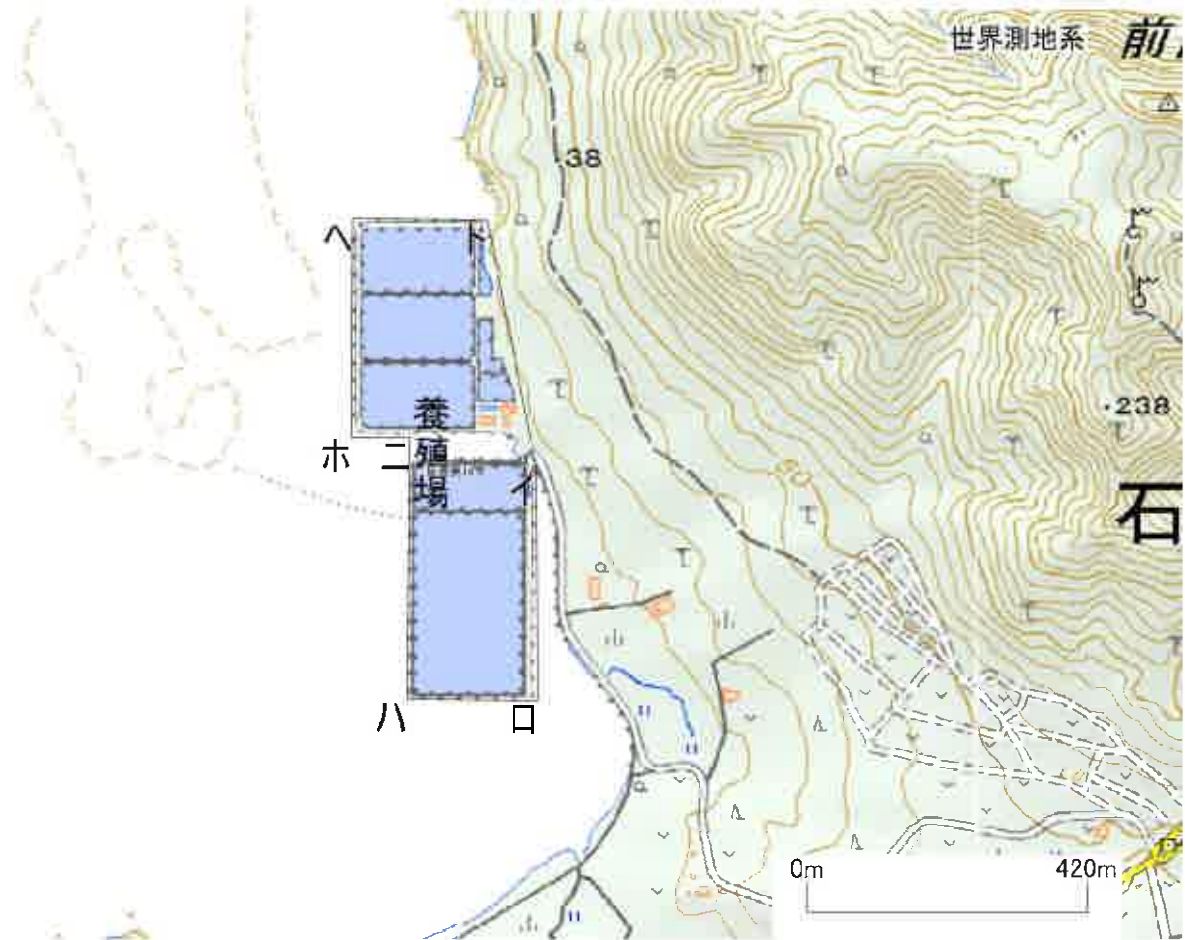


漁場番号 区画第14号
漁業名称 クルマエビ築堤式養殖業

漁場の位置 石垣市字崎枝地先

漁場の区域 次のイ、ロ、ハ、ニ、ホ、ヘ、ト、イの各点を順次に結んだ線によって囲まれた区域

点名	北緯(度)	東経(度)
イ	24.451867	124.119050
ロ	24.448833	124.119067
ハ	24.448850	124.117300
ニ	24.452300	124.117333
ホ	24.452300	124.116550
ヘ	24.455200	124.116567
ト	24.455183	124.118383
イ	24.451867	124.119050



漁場番号 区画第15号
漁業名称 真珠垂下式養殖業

漁場の位置 石垣市字川平（川平湾の東岸）

漁場の区域 次のイ、ロ、ハ、ニ、ホ、ヘ、ト、イの各点を順次に結んだ線によって囲まれた区域

点名	北緯(度)	東経(度)
イ	24.448830	124.142070
ロ	24.460370	124.143150
ハ	24.463220	124.144700
ニ	24.462770	124.145670
ホ	24.460930	124.143900
ヘ	24.454980	124.147830
ト	24.448720	124.145180
イ	24.448830	124.142070



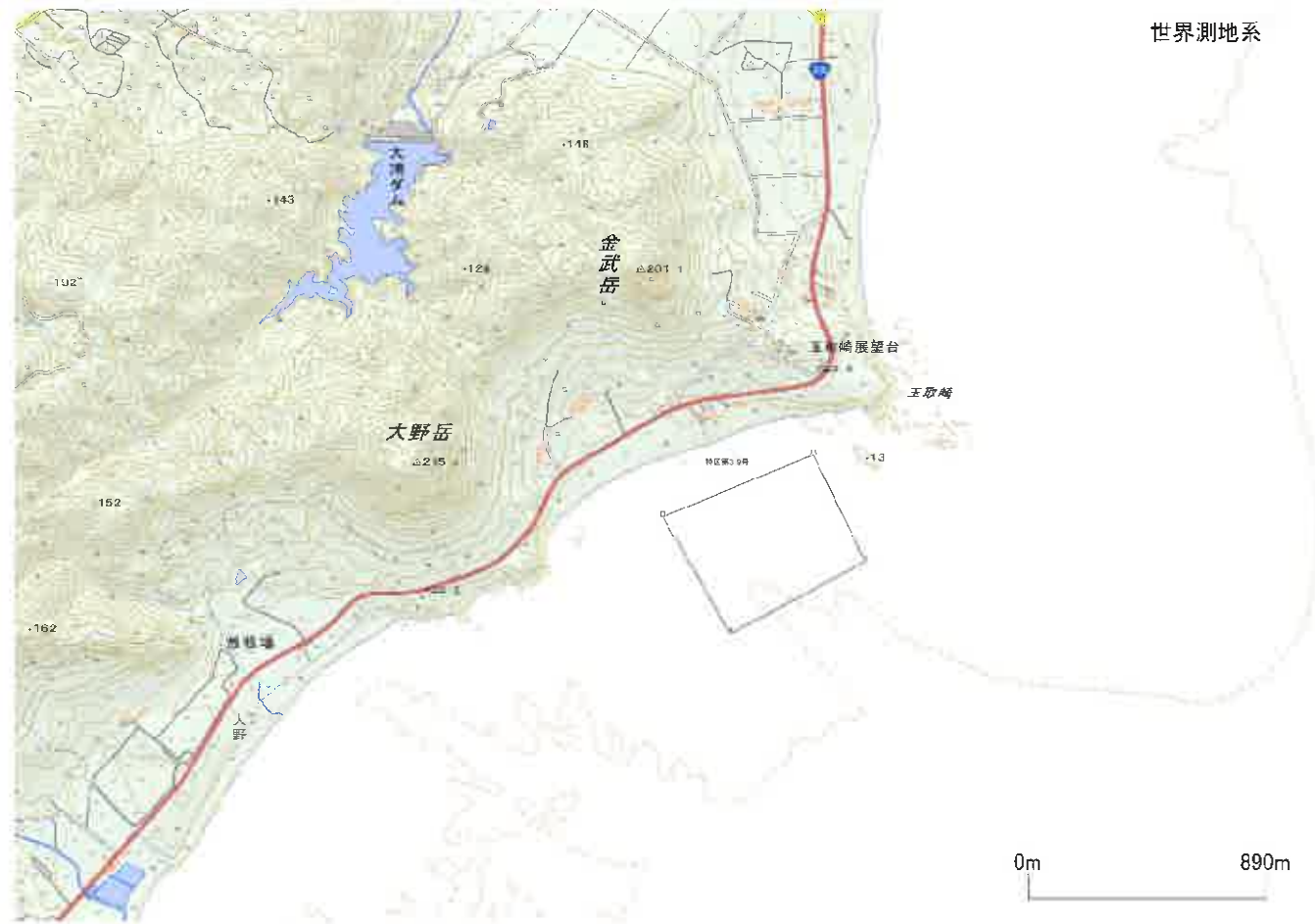
区画-14

漁場番号 特区第319号
漁業名称 ソフトコーラル海底固定式養殖業

漁場の位置 石垣市字伊原間（玉取崎の南西岸）

漁場の区域 次のイ、ロ、ハ、ニ、イの各点を順次に結んだ線によって囲まれた区域

点名	北緯(度)	東経(度)
イ	24.481180	124.276530
ロ	24.485020	124.274300
ハ	24.487030	124.279330
ニ	24.483567	124.281083
イ	24.481180	124.276530



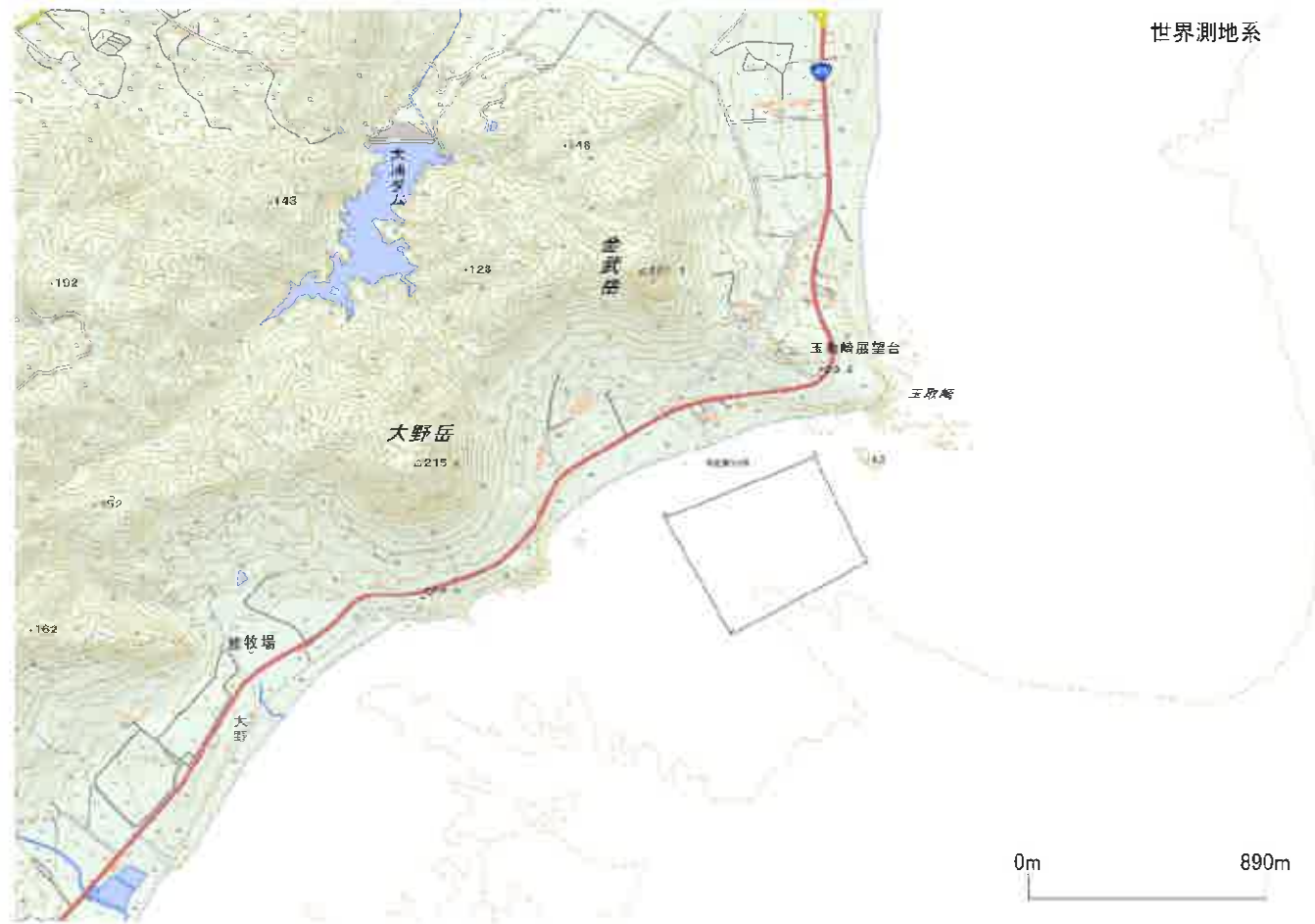
特区-317

漁場番号 特区第320号
漁業名称 ライブロック海底固定式養殖業

漁場の位置 石垣市字伊原間（玉取崎の南西岸）

漁場の区域 次のイ、ロ、ハ、ニ、イの各点を順次に結んだ線によって囲まれた区域

点名	北緯(度)	東経(度)
イ	24.481180	124.276530
ロ	24.485020	124.274300
ハ	24.487030	124.279330
ニ	24.483567	124.281083
イ	24.481180	124.276530



特区-318

漁場番号 特区第321号
漁業名称 ヒトエグサひび建て式養殖業

漁場の位置 石垣市字白保（カーラ岳の東）

漁場の区域 次のイ、ロ、ハ、ニ、イの各点を順次に結んだ線によって囲まれた区域

点名	北緯(度)	東経(度)
イ	24.408195	124.256583
ロ	24.409500	124.256708
ハ	24.409462	124.257030
ニ	24.408072	124.257020
イ	24.408195	124.256583



特区-319

漁場番号 特区第322号
漁業名称 ヒトエグサひび建て式養殖業

漁場の位置 石垣市字白保（新石垣空港の北端）

漁場の区域 次のイ、ロ、ハ、ニ、イの各点を順次に結んだ線によって囲まれた区域

点名	北緯(度)	東経(度)
イ	24.403038	124.255137
ロ	24.403917	124.255222
ハ	24.403805	124.255688
ニ	24.402950	124.255467
イ	24.403038	124.255137



特区-320

漁場番号 特区第323号
漁業名称 ヒトエグサひび建て式養殖業

漁場の位置 石垣市字白保（森川河口）

漁場の区域 次のイ、ロ、ハ、ニ、イの各点を順次に結んだ線によって囲まれた区域

点名	北緯(度)	東経(度)
イ	24.383792	124.252397
ロ	24.384978	124.252363
ハ	24.384972	124.253330
ニ	24.383680	124.253108
イ	24.383792	124.252397



特区-321

漁場番号 特区第324号
漁業名称 シャコガイ海底固定式養殖業

漁場の位置 石垣市字宮良（宮良湾）

漁場の区域 次のイ、ロ、ハ、ニ、イの各点を順次に結んだ線によって囲まれた区域

点名	北緯(度)	東経(度)
イ	24.342582	124.220614
ロ	24.344323	124.220882
ハ	24.342733	124.225033
ニ	24.340717	124.224700
イ	24.342582	124.220614



漁場番号 特区第325号
漁業名称 サンゴ海底固定式養殖業

漁場の位置 石垣市字宮良（宮良湾）

漁場の区域 次のイ、ロ、ハ、ニ、イの各点を順次に結んだ線によって囲まれた区域

点名	北緯(度)	東経(度)
イ	24.342582	124.220614
ロ	24.344323	124.220882
ハ	24.342733	124.225033
ニ	24.340717	124.224700
イ	24.342582	124.220614



漁場番号 特区第326号
漁業名称 ライブロック海底固定式養殖業

漁場の位置 石垣市字宮良（宮良湾）

漁場の区域 次のイ、ロ、ハ、ニ、イの各点を順次に結んだ線によって囲まれた区域

点名	北緯(度)	東経(度)
イ	24.342582	124.220614
ロ	24.344323	124.220882
ハ	24.342733	124.225033
ニ	24.340717	124.224700
イ	24.342582	124.220614



漁場番号 特区第327号
漁業名称 サンゴ海底固定式養殖業

漁場の位置 石垣市字真栄里（登野城漁港東）

漁場の区域 次のイ、ロ、ハ、ニ、イの各点を順次に結んだ線によって囲まれた区域

点名	北緯(度)	東経(度)
イ	24.324300	124.173283
ロ	24.328500	124.171750
ハ	24.329050	124.175767
ニ	24.325250	124.177100
イ	24.324300	124.173283



漁場番号 特区第328号
漁業名称 ライブロック海底固定式養殖業

漁場の位置 石垣市字真栄里（登野城漁港東）

漁場の区域 次のイ、ロ、ハ、ニ、イの各点を順次に結んだ線によって囲まれた区域

点名	北緯(度)	東経(度)
イ	24.324300	124.173283
ロ	24.328500	124.171750
ハ	24.329050	124.175767
ニ	24.325250	124.177100
イ	24.324300	124.173283



漁場番号 特区第329号
漁業名称 魚類小割式養殖業（クロマグロを除く）

漁場の位置 石垣市字登野城（登野城養殖場）

漁場の区域 次のイ、ロ、ハ、ニ、ホ、へ、イの各点を順次に結んだ線によって囲まれた区域

点名	北緯(度)	東経(度)
イ	24.329850	124.167100
ロ	24.330200	124.167250
ハ	24.330430	124.168050
ニ	24.329700	124.169580
ホ	24.329070	124.169280
へ	24.329000	124.169033
イ	24.329850	124.167100

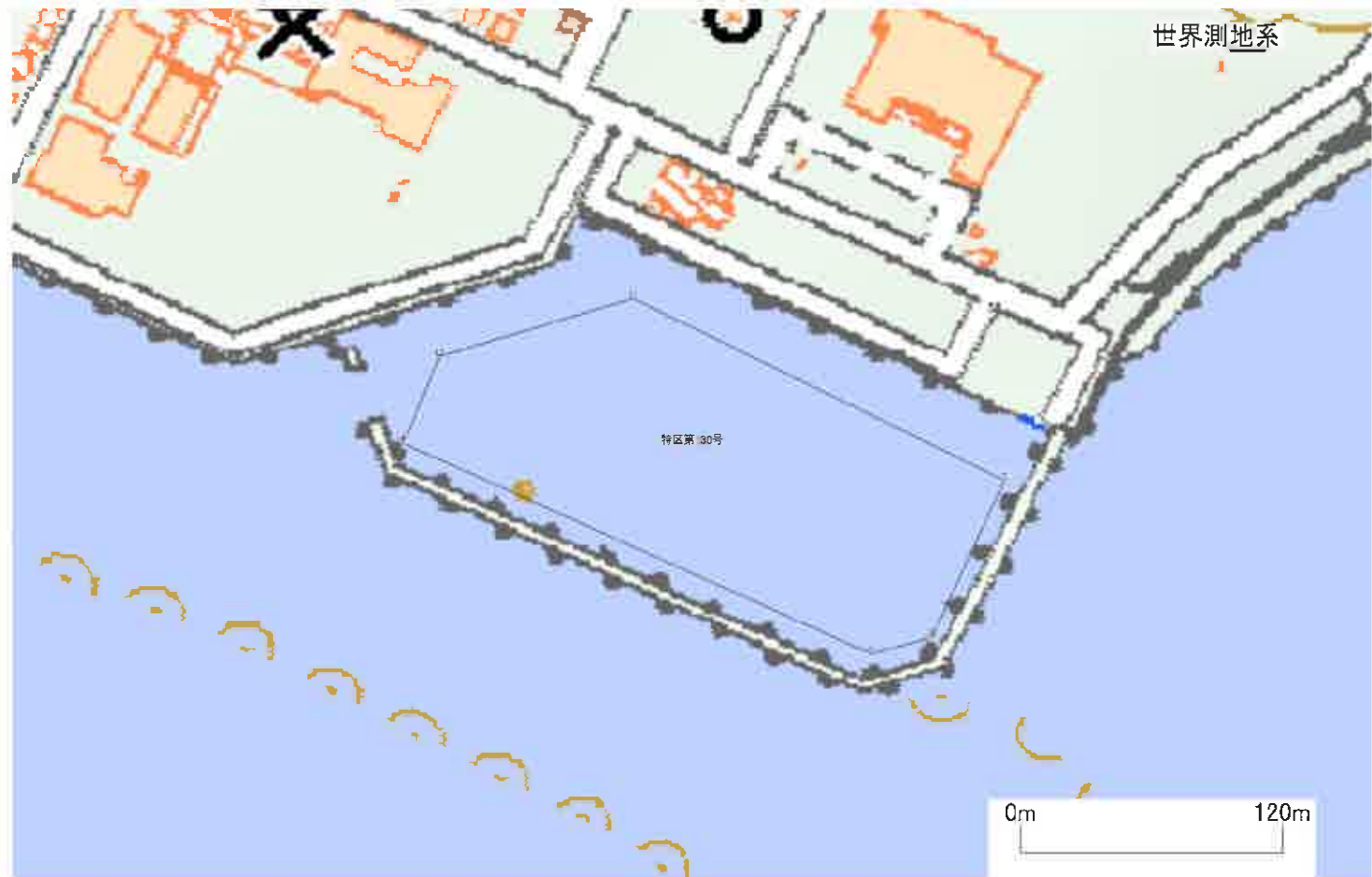


漁場番号 特区第330号
漁業名称 ウニ小割式養殖業

漁場の位置 石垣市字登野城（登野城養殖場）

漁場の区域 次のイ、ロ、ハ、ニ、ホ、へ、イの各点を順次に結んだ線によって囲まれた区域

点名	北緯(度)	東経(度)
イ	24.329850	124.167100
ロ	24.330200	124.167250
ハ	24.330433	124.168050
ニ	24.329700	124.169583
ホ	24.329067	124.169283
へ	24.329000	124.169033
イ	24.329850	124.167100



特区-328

漁場番号 特区第331号
漁業名称 シャコガイ小割式養殖業

漁場の位置 石垣市字登野城（登野城養殖場）

漁場の区域 次のイ、ロ、ハ、ニ、ホ、ヘ、イの各点を順次に結んだ線によって囲まれた区域

点名	北緯(度)	東経(度)
イ	24.329850	124.167100
ロ	24.330200	124.167250
ハ	24.330433	124.168050
ニ	24.329700	124.169583
ホ	24.329067	124.169283
ヘ	24.329000	124.169033
イ	24.329850	124.167100



特区-329

漁場番号 特区第332号
漁業名称 シャコガイ海底固定式養殖業

漁場の位置 石垣市南ぬ浜町（八島人工島の南岸）

漁場の区域 次のイ、ロ、ハ、ニ、ホ、ヘ、ト、イの各点を順次に結んだ線によって囲まれた区域

点名	北緯(度)	東経(度)
イ	24.323850	124.152030
ロ	24.327467	124.151000
ハ	24.327383	124.154250
ニ	24.329483	124.155833
ホ	24.330500	124.161667
ヘ	24.327050	124.169467
ト	24.324233	124.158117
イ	24.323850	124.152030



特区-330

漁場番号 特区第333号
漁業名称 モズクひび建て式養殖業

漁場の位置 石垣市南ぬ浜町（八島人口島の南）

漁場の区域 次のイ、ロ、ハ、ニ、ホ、へ、イの各点を順次に結んだ線によって囲まれた区域

点名	北緯(度)	東経(度)
イ	24.307800	124.146170
ロ	24.317600	124.139520
ハ	24.323980	124.142625
ニ	24.325667	124.150467
ホ	24.314817	124.153050
へ	24.308870	124.152934
イ	24.307800	124.146170



特区-331

漁場番号 特区第334号
漁業名称 サンゴ海底固定式養殖業

漁場の位置 石垣市南ぬ浜町（八島人口島の南）

漁場の区域 次のイ、ロ、ハ、ニ、ホ、へ、イの各点を順次に結んだ線によって囲まれた区域

点名	北緯(度)	東経(度)
イ	24.307800	124.146167
ロ	24.317600	124.139517
ハ	24.323983	124.142617
ニ	24.325667	124.150467
ホ	24.314817	124.153050
へ	24.308870	124.152934
イ	24.307800	124.146167



特区-332

漁場番号 特区第335号
漁業名称 サンゴ海底固定式養殖業

漁場の位置 石垣市南ぬ浜町（八島人口島の南沖）

漁場の区域 次のイ、ロ、ハ、ニ、イの各点を順次に結んだ線によって囲まれた区域

点名	北緯(度)	東経(度)
イ	24.296900	124.140933
ロ	24.310267	124.154867
ハ	24.306283	124.159017
ニ	24.292667	124.145017
イ	24.296900	124.140933



特区-333

漁場番号 特区第336号
漁業名称 モズクひび建て式養殖業

漁場の位置 石垣市南ぬ浜町（八島人口島の南西沖）

漁場の区域 次のイ、ロ、ハ、ニ、ホ、ヘ、ト、チ、リ、イの各点を順次に結んだ線によって囲まれた区域

点名	北緯(度)	東経(度)
イ	24.300920	124.100200
ロ	24.317717	124.112350
ハ	24.310817	124.114800
ニ	24.303600	124.128683
ホ	24.301975	124.143672
ヘ	24.310267	124.154867
ト	24.306283	124.159028
チ	24.292667	124.145017
リ	24.293200	124.117233
イ	24.300920	124.100200



特区-334

漁場番号 特区第337号
漁業名称 藻類海底固定式養殖業（モズク・ヒトエグサを除く）

漁場の位置 石垣市南ぬ浜町（八島人口島の南西沖）

漁場の区域 次のイ、ロ、ハ、ニ、ホ、へ、ト、チ、リ、イの各点を順次に結んだ線によって囲まれた区域

点名	北緯(度)	東経(度)
イ	24.300920	124.100200
ロ	24.317717	124.112350
ハ	24.310817	124.114800
ニ	24.303600	124.128683
ホ	24.301975	124.143672
へ	24.310267	124.154867
ト	24.306283	124.159028
チ	24.292667	124.145017
リ	24.293200	124.117233
イ	24.300917	124.100200



特区-335

漁場番号 特区第338号
漁業名称 モズクひび建て式養殖業

漁場の位置 石垣市字新川（前勢岳の北岸）

漁場の区域 次のイ、ロ、ハ、ニ、イの各点を順次に結んだ線によって囲まれた区域

点名	北緯(度)	東経(度)
イ	24.383883	124.129450
ロ	24.385550	124.131383
ハ	24.384717	124.133050
ニ	24.383050	124.131383
イ	24.383883	124.129450



特区-336

漁場番号 特区第339号
漁業名称 ヒトエグサひび建て式養殖業

漁場の位置 石垣市字名蔵（名蔵アンパルの西岸）

漁場の区域 次のイ、ロ、ハ、ニ、イの各点を順次に結んだ線によって囲まれた区域

点名	北緯(度)	東経(度)
イ	24.390680	124.134830
ロ	24.400850	124.132300
ハ	24.400850	124.139270
ニ	24.390680	124.140280
イ	24.390680	124.134830



特区-337

漁場番号 特区第340号
漁業名称 モズクひび建て式養殖業

漁場の位置 石垣市字名蔵（名蔵アンパル）

漁場の区域 次のイ、ロ、ハ、ニ、イの各点を順次に結んだ線によって囲まれた区域

点名	北緯(度)	東経(度)
イ	24.390683	124.132600
ロ	24.400850	124.130950
ハ	24.400862	124.132305
ニ	24.390695	124.134833
イ	24.390683	124.132600



特区-338

漁場番号 特区第341号
漁業名称 ヒトエグサひび建て式養殖業

漁場の位置 石垣市名蔵（名蔵大橋）

漁場の区域 次のイ、ロ、ハ、ニ、イの各点を順次に結んだ線によって囲まれた区域

点名	北緯(度)	東経(度)
イ	24.401633	124.139617
ロ	24.402337	124.140025
ハ	24.402117	124.140330
ニ	24.401538	124.139988
イ	24.401633	124.139617



漁場番号 特区第342号
漁業名称 サンゴ海底固定式養殖業

漁場の位置 石垣市字名蔵（名蔵アンパルの西沖）

漁場の区域 次のイ、ロ、ハ、ニ、イの各点を順次に結んだ線によって囲まれた区域

点名	北緯(度)	東経(度)
イ	24.397453	124.112962
ロ	24.398172	124.112412
ハ	24.398912	124.113672
ニ	24.398205	124.114172
イ	24.397453	124.112962



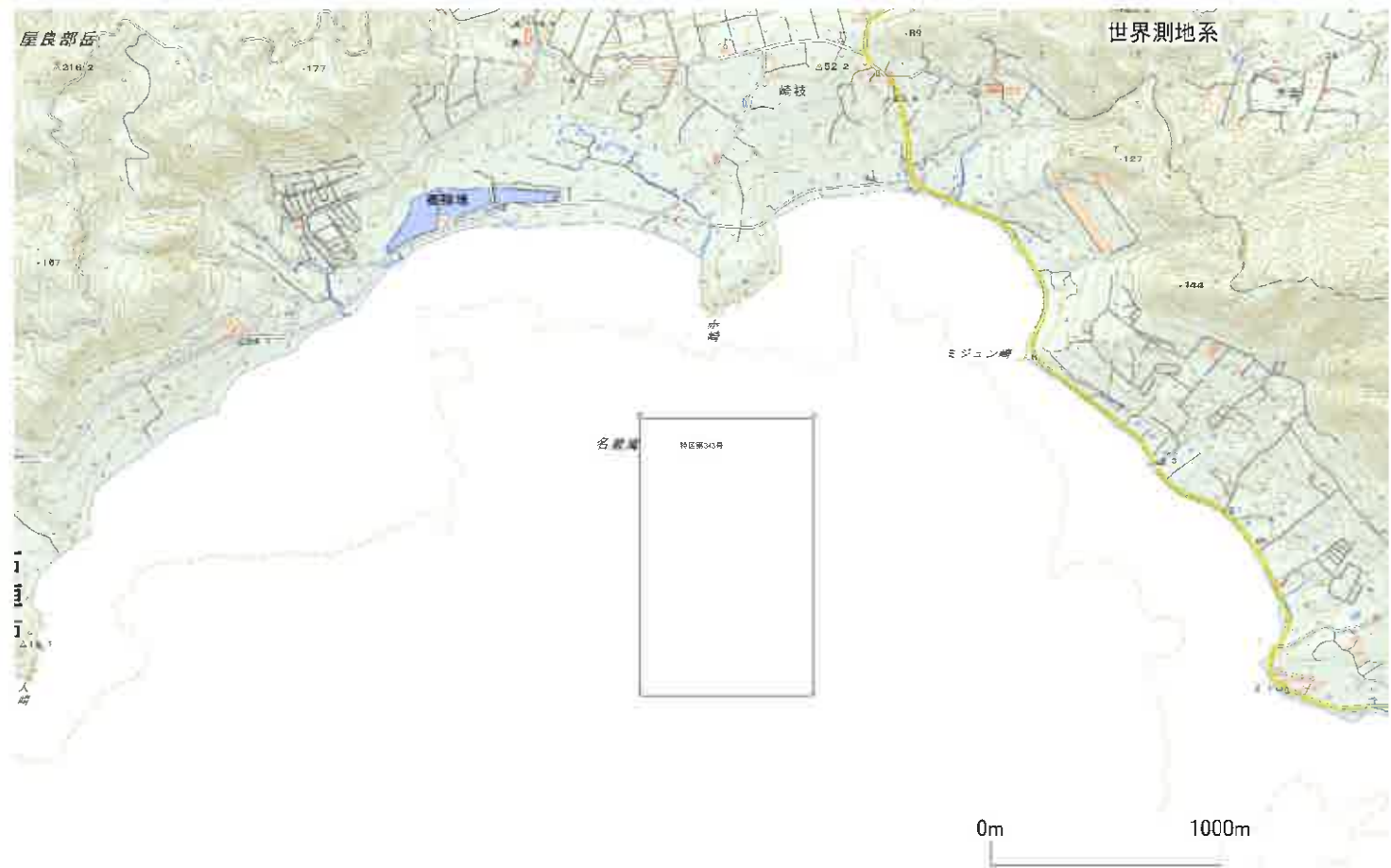
特区-340

漁場番号 特区第343号
漁業名称 サンゴ海底固定式養殖業

漁場の位置 石垣市字崎枝（名蔵湾赤崎の南）

漁場の区域 次のイ、ロ、ハ、ニ、イの各点を順次に結んだ線によって囲まれた区域

点名	北緯(度)	東経(度)
イ	24.415450	124.109083
ロ	24.426055	124.109083
ハ	24.426055	124.115862
ニ	24.415450	124.115862
イ	24.415450	124.109083



漁場番号 特区第344号
漁業名称 シャコガイ海底固定式養殖業

漁場の位置 石垣市字崎枝（名蔵湾赤崎の南）

漁場の区域 次のイ、ロ、ハ、ニ、イの各点を順次に結んだ線によって囲まれた区域

点名	北緯(度)	東経(度)
イ	24.420333	124.109083
ロ	24.426067	124.109083
ハ	24.426067	124.115867
ニ	24.420333	124.115867
イ	24.420333	124.109083

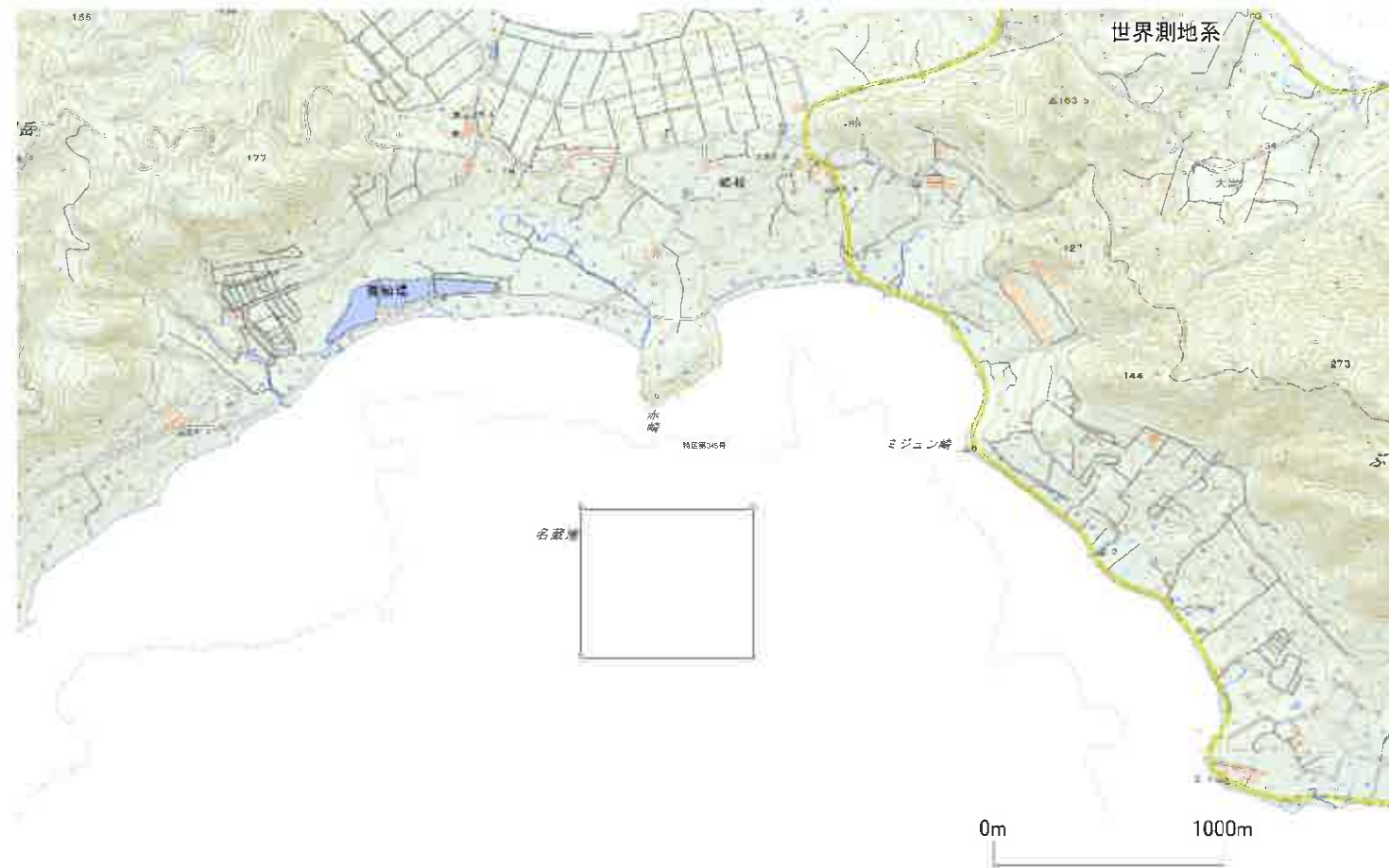


漁場番号 特区第345号
漁業名称 ソフトコーラル海底固定式養殖業

漁場の位置 石垣市字崎枝（名蔵湾赤崎の南）

漁場の区域 次のイ、ロ、ハ、ニ、イの各点を順次に結んだ線によって囲まれた区域

点名	北緯(度)	東経(度)
イ	24.420333	124.109083
ロ	24.426067	124.109083
ハ	24.426067	124.115867
ニ	24.420333	124.115867
イ	24.420333	124.109083

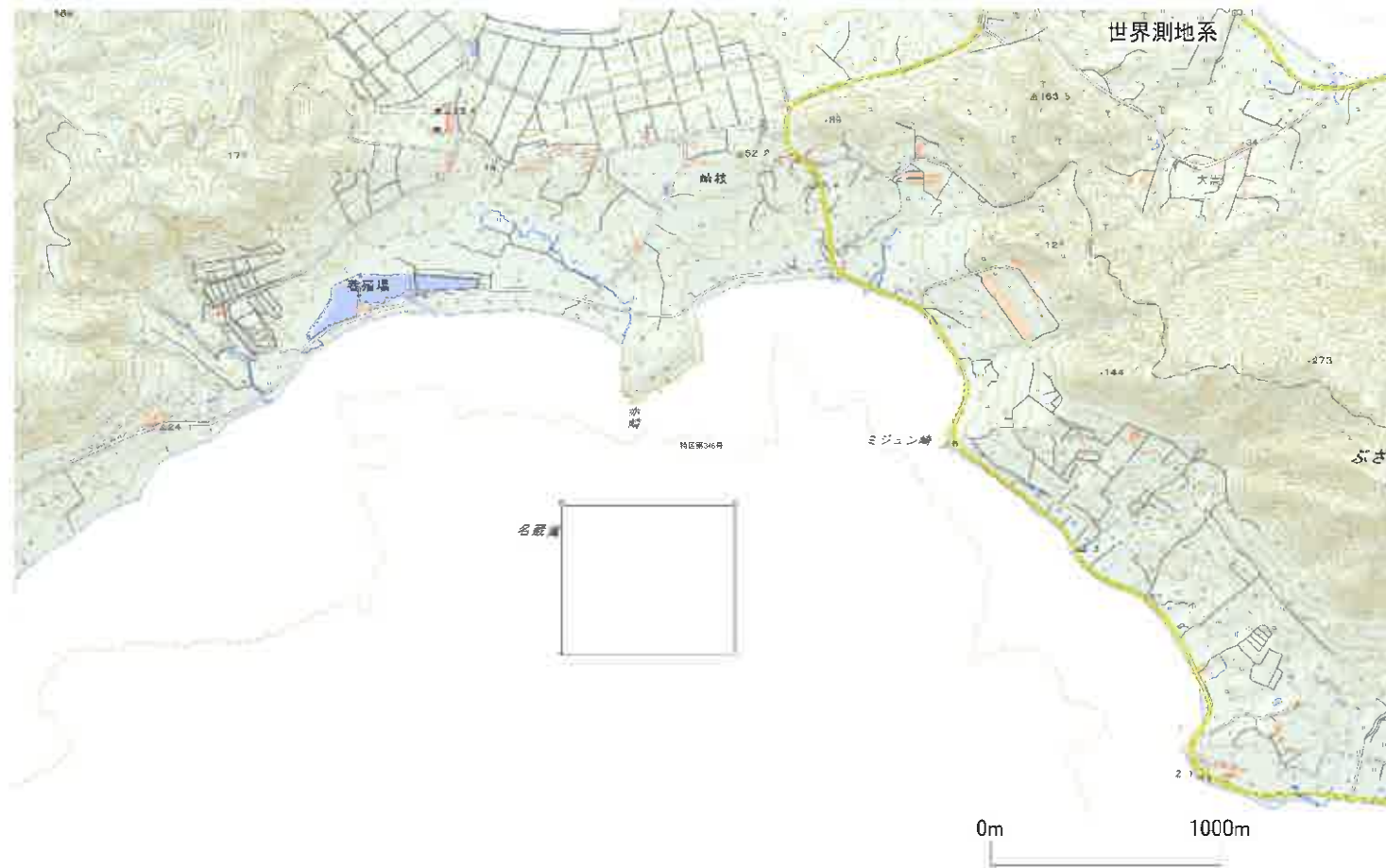


漁場番号 特区第346号
漁業名称 ライブロック海底固定式養殖業

漁場の位置 石垣市字崎枝（名蔵湾赤崎の南）

漁場の区域 次のイ、ロ、ハ、ニ、イの各点を順次に結んだ線によって囲まれた区域

点名	北緯(度)	東経(度)
イ	24.420333	124.109083
ロ	24.426067	124.109083
ハ	24.426067	124.115867
ニ	24.420333	124.115867
イ	24.420333	124.109083



漁場番号 特区第347号
漁業名称 魚類小割式養殖業（クロマグロを除く）

漁場の位置 石垣市字崎枝（赤崎）

漁場の区域 次のイ、ロ、ハ、ニ、イの各点を順次に結んだ線によって囲まれた区域

点名	北緯(度)	東経(度)
イ	24.426278	124.105172
ロ	24.429775	124.106430
ハ	24.429775	124.108478
ニ	24.426278	124.107740
イ	24.426278	124.105172



漁場番号 特区第348号
漁業名称 モズクひび建て式養殖業

漁場の位置 石垣市字崎枝（名蔵湾大崎の東）

漁場の区域 次のイ、ロ、ハ、ニ、イの各点を順次に結んだ線によって囲まれた区域

点名	北緯(度)	東経(度)
イ	24.414100	124.088700
ロ	24.417367	124.088400
ハ	24.418167	124.090067
ニ	24.414633	124.090517
イ	24.414100	124.088700



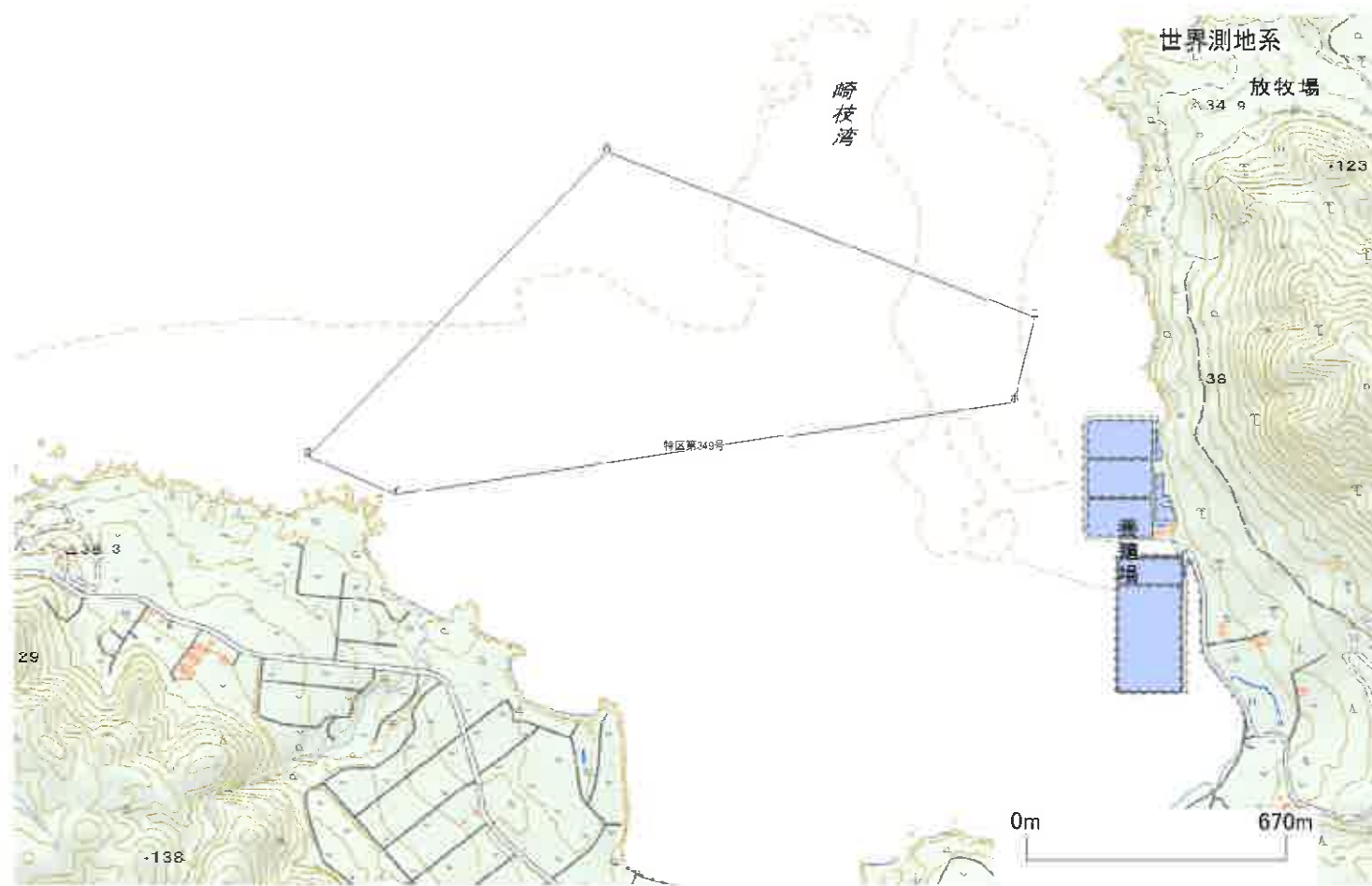
特区-346

漁場番号 特区第349号
漁業名称 シャコガイ海底固定式養殖業

漁場の位置 石垣市字崎枝（崎枝湾）

漁場の区域 次のイ、ロ、ハ、ニ、ホ、イの各点を順次に結んだ線によって囲まれた区域

点名	北緯(度)	東経(度)
イ	24.453400	124.100610
ロ	24.454267	124.098567
ハ	24.461183	124.105517
ニ	24.457400	124.115467
ホ	24.455490	124.115000
イ	24.453400	124.100610



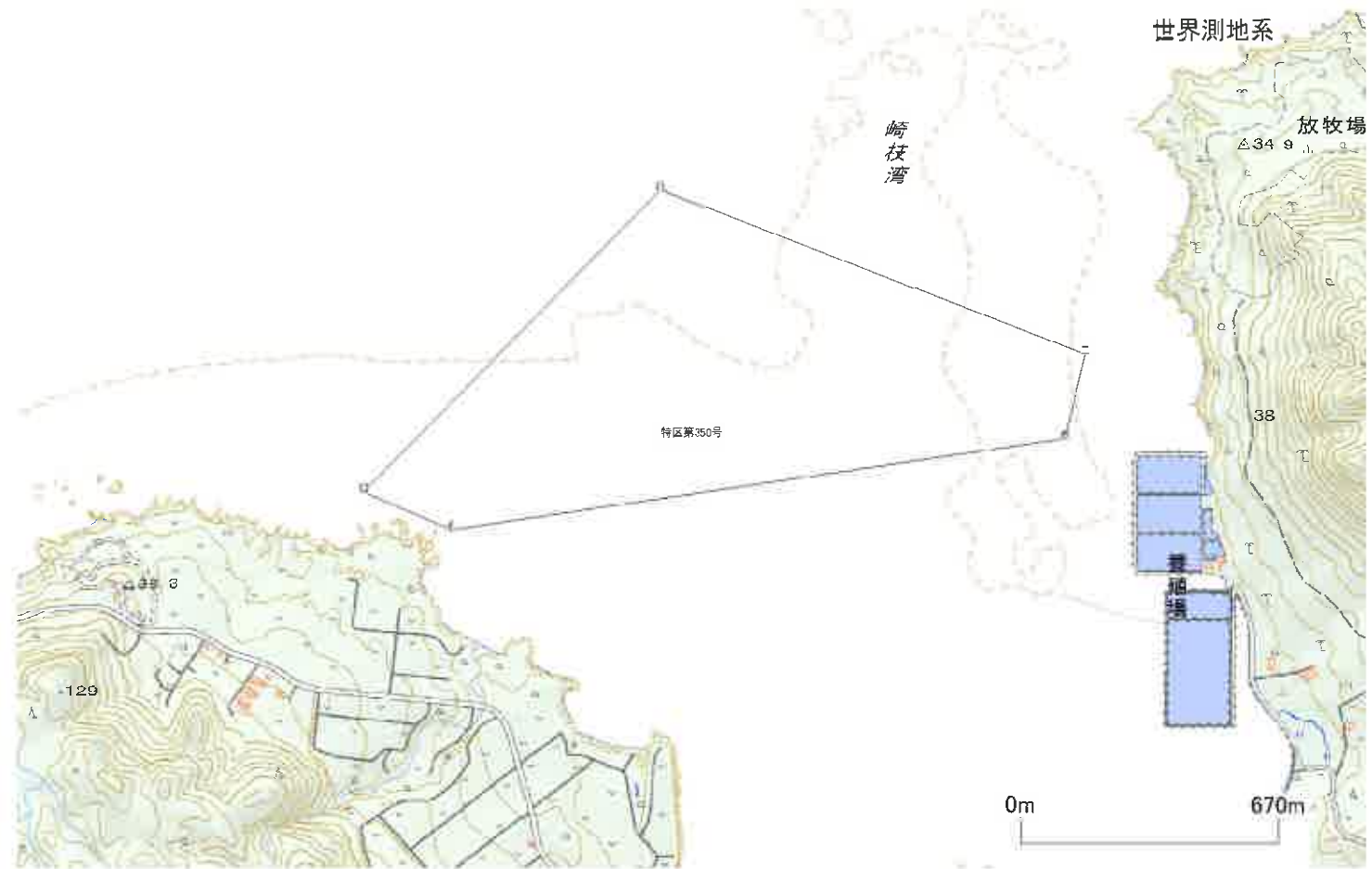
特区-347

漁場番号 特区第350号
漁業名称 サンゴ海底固定式養殖業

漁場の位置 石垣市字崎枝（崎枝湾の南岸）

漁場の区域 次のイ、ロ、ハ、ニ、ホ、イの各点を順次に結んだ線によって囲まれた区域

点名	北緯(度)	東経(度)
イ	24.453400	124.100610
ロ	24.454267	124.098567
ハ	24.461183	124.105517
ニ	24.457400	124.115467
ホ	24.455490	124.115000
イ	24.453400	124.100610

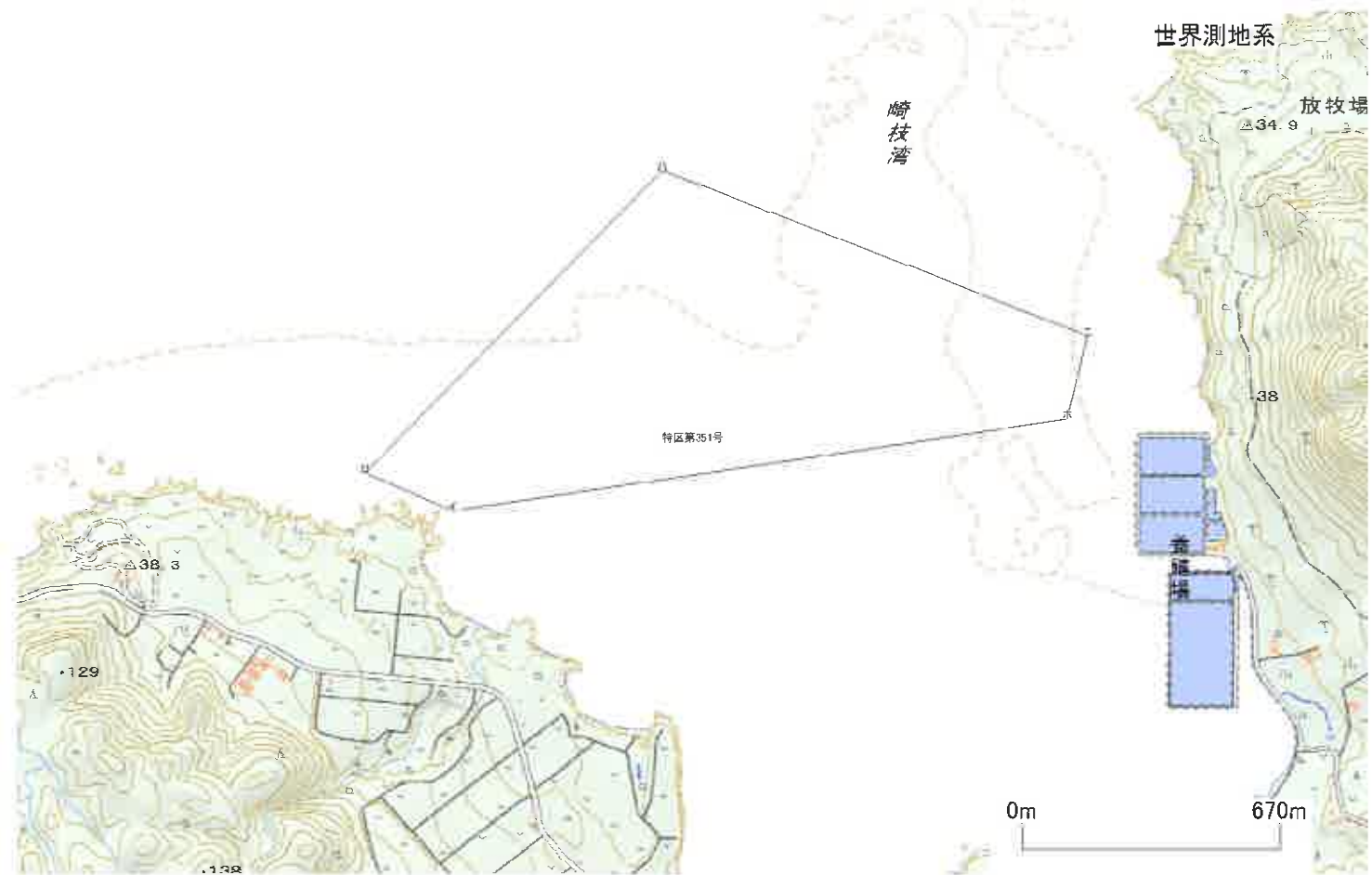


漁場番号 特区第351号
漁業名称 ソフトコーラル海底固定式養殖業

漁場の位置 石垣市字崎枝（崎枝湾）

漁場の区域 次のイ、ロ、ハ、ニ、ホ、イの各点を順次に結んだ線によって囲まれた区域

点名	北緯(度)	東経(度)
イ	24.453400	124.100610
ロ	24.454267	124.098567
ハ	24.461183	124.105517
ニ	24.457400	124.115467
ホ	24.455490	124.115000
イ	24.453400	124.100610



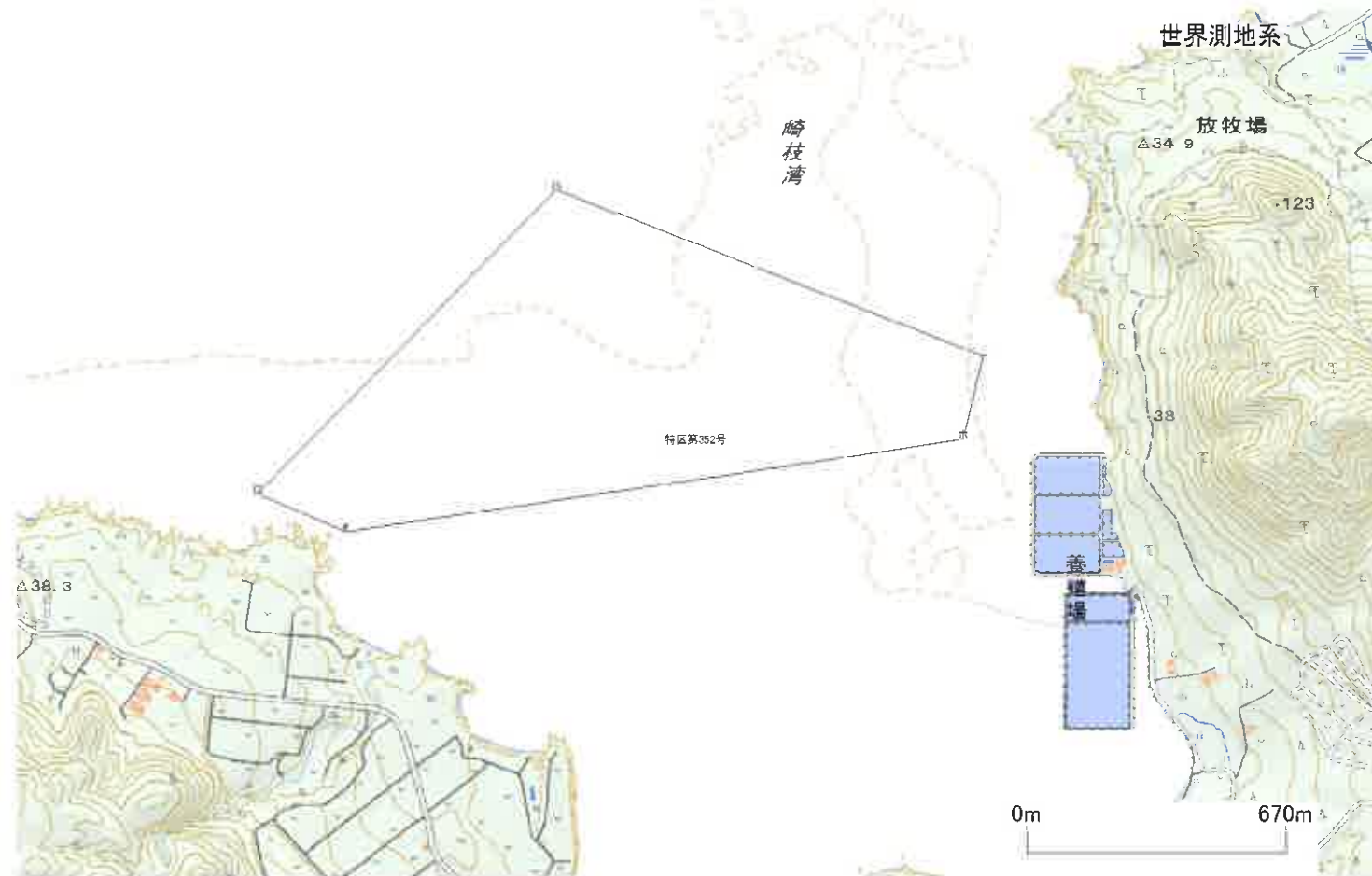
特区-349

漁場番号 特区第352号
漁業名称 ライブロック海底固定式養殖業

漁場の位置 石垣市字崎枝（崎枝湾の南岸）

漁場の区域 次のイ、ロ、ハ、ニ、ホ、イの各点を順次に結んだ線によって囲まれた区域

点名	北緯(度)	東経(度)
イ	24.453400	124.100610
ロ	24.454267	124.098567
ハ	24.461183	124.105517
ニ	24.457400	124.115467
ホ	24.455490	124.115000
イ	24.453400	124.100610



特区-350

漁場番号 特区第353号
漁業名称 サンゴ海底固定式養殖業

漁場の位置 石垣市字川平（崎枝湾底地ビーチの沖）

漁場の区域 次のイ、ロ、ハ、ニ、ホ、イの各点を順次に結んだ線によって囲まれた区域

点名	北緯(度)	東経(度)
イ	24.467767	124.105850
ロ	24.477700	124.111167
ハ	24.471583	124.118467
ニ	24.468883	124.119733
ホ	24.463017	124.115983
イ	24.467767	124.105850



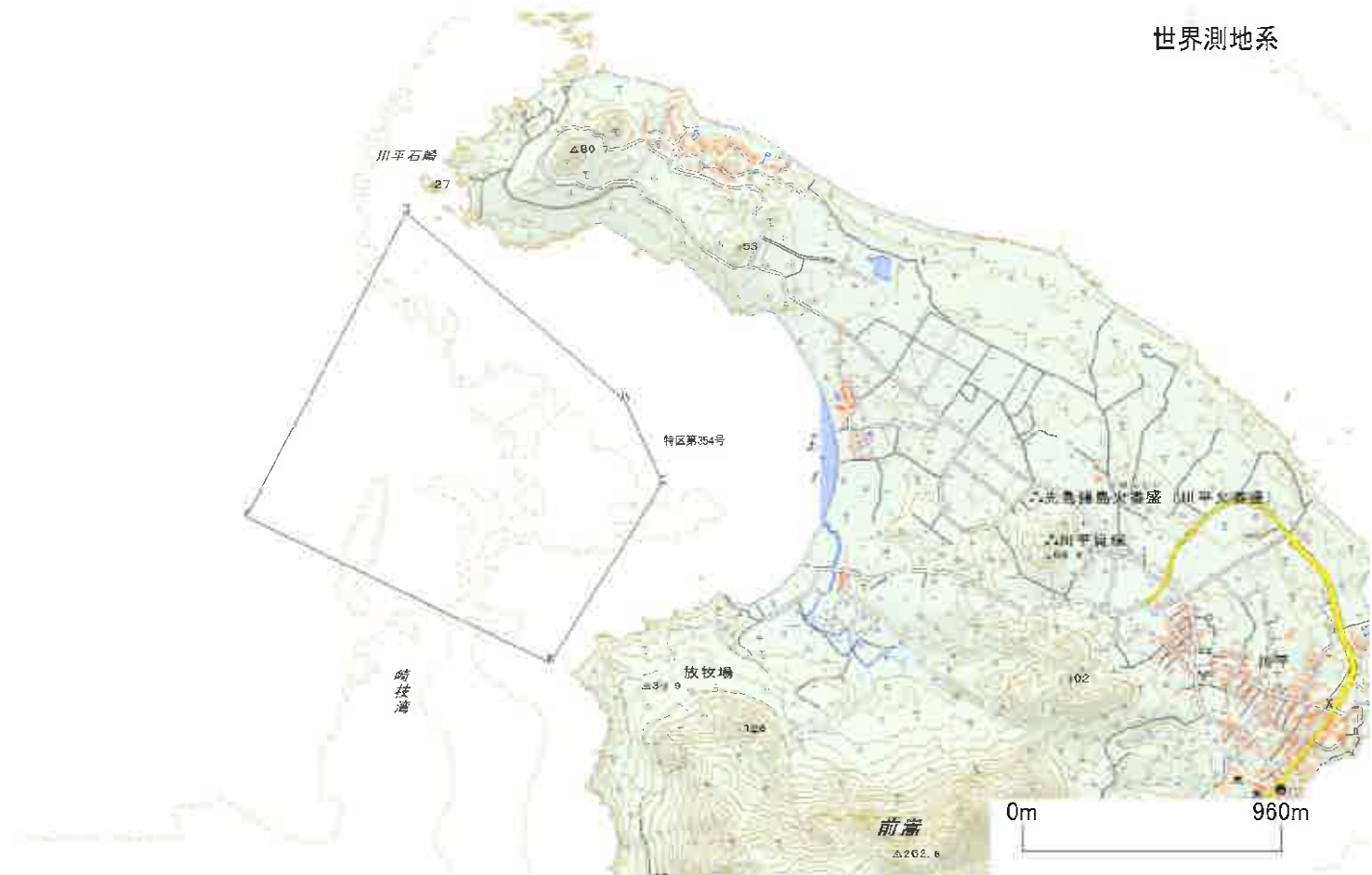
特区-351

漁場番号 特区第354号
漁業名称 ソフトコーラル海底固定式養殖業

漁場の位置 石垣市字川平（崎枝湾底地ビーチの沖）

漁場の区域 次のイ、ロ、ハ、ニ、ホ、イの各点を順次に結んだ線によって囲まれた区域

点名	北緯(度)	東経(度)
イ	24.467770	124.105850
ロ	24.477700	124.111170
ハ	24.471580	124.118470
ニ	24.468883	124.119733
ホ	24.463017	124.115983
イ	24.467770	124.105850

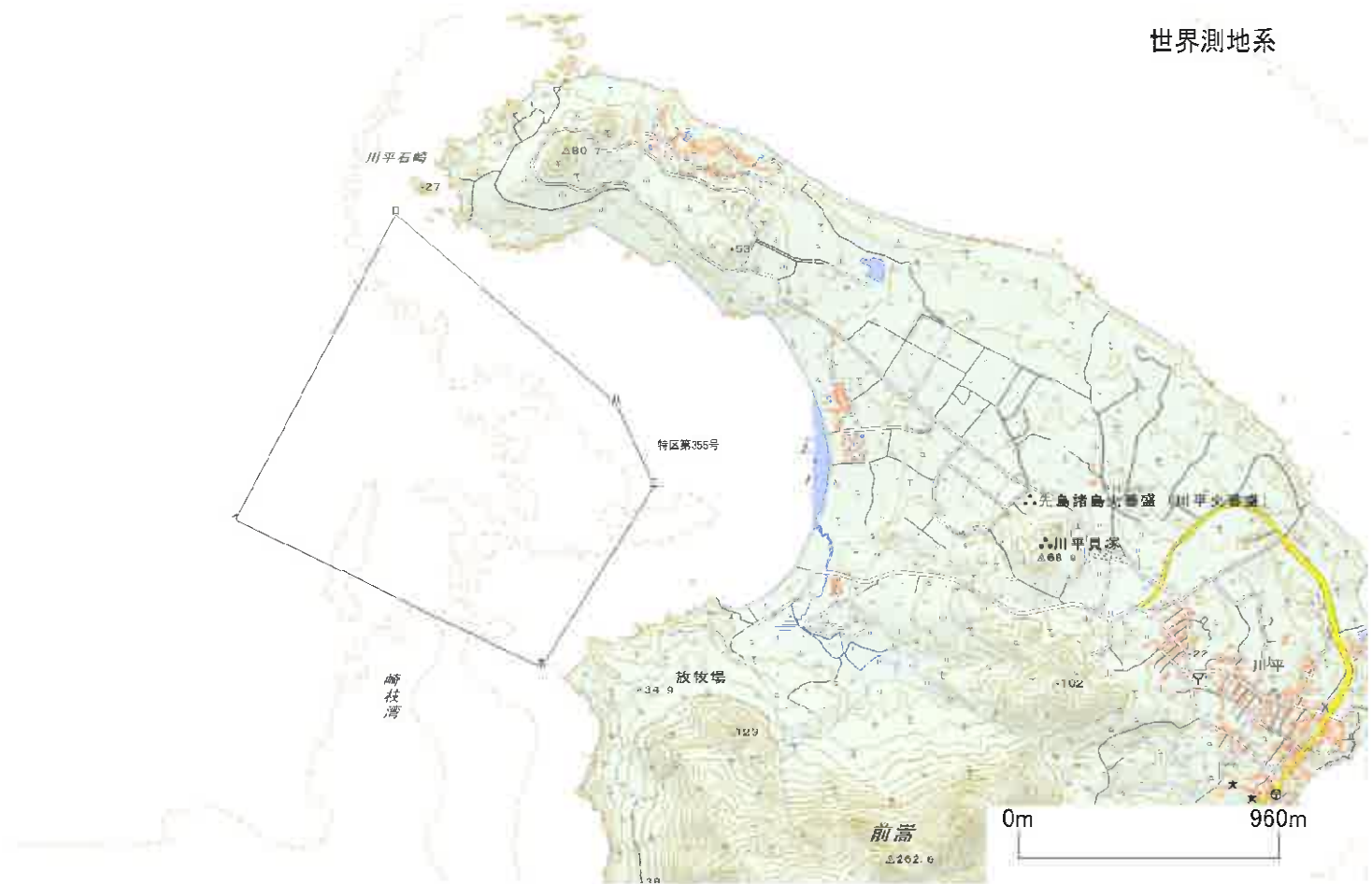


漁場番号 特区第355号
漁業名称 ライブロック海底固定式養殖業

漁場の位置 石垣市字川平（崎枝湾底地ビーチの沖）

漁場の区域 次のイ、ロ、ハ、ニ、ホ、イの各点を順次に結んだ線によって囲まれた区域

点名	北緯(度)	東経(度)
イ	24.467770	124.105850
ロ	24.477700	124.111170
ハ	24.471580	124.118470
ニ	24.468883	124.119733
ホ	24.463017	124.115983
イ	24.467770	124.105850



特区-353

漁場番号 特区第356号
漁業名称 カキひび建て式養殖業

漁場の位置 石垣市字川平（川平湾西岸）

漁場の区域 次のイ、ロ、ハ、ニ、ホ、ヘ、イの各点を順次に結んだ線によって囲まれた区域

点名	北緯(度)	東経(度)
イ	24.453110	124.139660
ロ	24.456410	124.140030
ハ	24.457290	124.141400
ニ	24.458960	124.141570
ホ	24.459740	124.143090
ヘ	24.451690	124.142331
イ	24.453110	124.139660



特区-354

漁場番号 特区第357号
漁業名称 真珠母貝垂下式養殖業

漁場の位置 石垣市字桴海（浦底湾奥）

漁場の区域 次のイ、ロ、ハ、ニ、イの各点を順次に結んだ線によって囲まれた区域

点名	北緯(度)	東経(度)
イ	24.457830	124.219870
ロ	24.460080	124.217280
ハ	24.461330	124.219170
ニ	24.458820	124.221020
イ	24.457830	124.219870



漁場番号 特区第358号
漁業名称 カキ垂下式養殖業

漁場の位置 石垣市字桴海大田（浦底湾奥）

漁場の区域 次のイ、ロ、ハ、ニ、イの各点を順次に結んだ線によって囲まれた区域

点名	北緯(度)	東経(度)
イ	24.457830	124.219870
ロ	24.460080	124.217280
ハ	24.461330	124.219170
ニ	24.458820	124.221020
イ	24.457830	124.219860



特区-356

漁場番号 特区第359号
漁業名称 サンゴ海底固定式養殖業

漁場の位置 石垣市字伊土名

漁場の区域 次のイ、ロ、ハ、ニ、イの各点を順次に結んだ線によって囲まれた区域

点名	北緯(度)	東経(度)
イ	24.472383	124.214667
ロ	24.478517	124.216367
ハ	24.477150	124.220433
ニ	24.471250	124.219783
イ	24.472383	124.214667



漁場番号 特区第360号
漁業名称 ライブロック海底固定式養殖業

漁場の位置 石垣市字伊土名

漁場の区域 次のイ、ロ、ハ、ニ、イの各点を順次に結んだ線によって囲まれた区域

点名	北緯(度)	東経(度)
イ	24.472383	124.214667
ロ	24.478517	124.216367
ハ	24.477150	124.220433
ニ	24.471250	124.219783
イ	24.472383	124.214667



漁場番号 特区第388号
漁業名称 カキ垂下式養殖業

漁場の位置 石垣市字川平（川平湾東岸）

漁場の区域 次のイ、ロ、ハ、ニ、ホ、ヘ、ト、イの各点を順次に結んだ線によって囲まれた区域

点名	北緯(度)	東経(度)
イ	24.448830	124.142070
ロ	24.460370	124.143150
ハ	24.463220	124.144700
ニ	24.462770	124.145670
ホ	24.460930	124.143900
ヘ	24.454980	124.147830
ト	24.448720	124.145180
イ	24.448830	124.142070



特区-386