

漁場番号 区画第01号
 漁業名称 クルマエビ築堤式養殖業

漁場の位置 名護市字運天原地先

漁場の区域 次のイ、ロ、ハ、ニ、ホ、ヘ、ト、チ、リ、ヌ、ル、イの各点を順次に結んだ線によって囲まれた区域

点名	北緯(度)	東経(度)
イ	26.675800	128.003412
ロ	26.675692	128.003578
ハ	26.674087	128.003760
ニ	26.674118	128.005190
ホ	26.673497	128.005372
ヘ	26.673027	128.005317
ト	26.672686	128.003987
チ	26.672813	128.003647
リ	26.673204	128.003620
ヌ	26.673307	128.002831
ル	26.675404	128.002783
イ	26.675800	128.003412



区画-1

漁場番号 区画第03号
 漁業名称 ウニ築堤式養殖業

漁場の位置 名護市字運天原地先

漁場の区域 次のイ、ロ、ハ、ニ、ホ、ヘ、ト、チ、リ、ヌ、ル、イの各点を順次に結んだ線によって囲まれた区域

点名	北緯(度)	東経(度)
イ	26. 675800	128. 003412
ロ	26. 675692	128. 003578
ハ	26. 674087	128. 003760
ニ	26. 674118	128. 005190
ホ	26. 673497	128. 005372
ヘ	26. 673027	128. 005317
ト	26. 672686	128. 003987
チ	26. 672813	128. 003647
リ	26. 673204	128. 003620
ヌ	26. 673307	128. 002831
ル	26. 675404	128. 002783
イ	26. 675800	128. 003412



区画-2

漁場番号 特区第053号
漁業名称 モズクひび建て式養殖業

漁場の位置 大宜味村塩屋地先（塩屋漁港の西）

漁場の区域 次のイ、ロ、ハ、ニ、イの各点を順次に結んだ線によって囲まれた区域

点名	北緯(度)	東経(度)
イ	26.677085	128.094985
ロ	26.678238	128.096181
ハ	26.674544	128.102786
ニ	26.673231	128.102294
イ	26.677085	128.094985

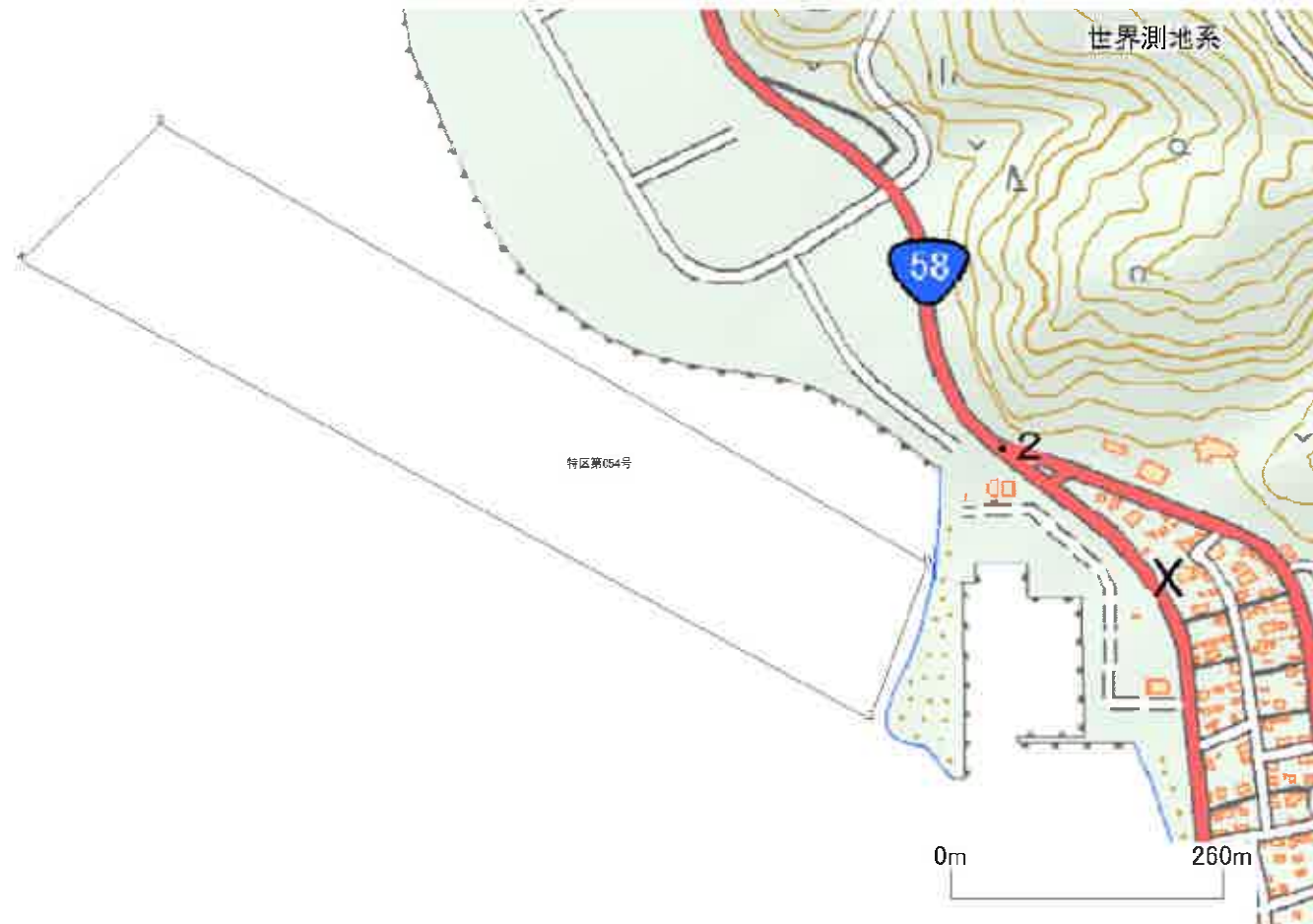


漁場番号 特区第054号
漁業名称 シャコガイ海底固定式養殖業

漁場の位置 大宜味村塩屋地先（塩屋漁港の西）

漁場の区域 次のイ、ロ、ハ、ニ、イの各点を順次に結んだ線によって囲まれた区域

点名	北緯(度)	東経(度)
イ	26.677085	128.094985
ロ	26.678238	128.096181
ハ	26.674544	128.102786
ニ	26.673231	128.102294
イ	26.677085	128.094985



漁場番号 特区第055号
漁業名称 サンゴ海底固定式養殖業

漁場の位置 大宜味村塩屋地先（塩屋漁港の西）

漁場の区域 次のイ、ロ、ハ、ニ、イの各点を順次に結んだ線によって囲まれた区域

点名	北緯(度)	東経(度)
イ	26.677085	128.094985
ロ	26.678238	128.096181
ハ	26.674544	128.102786
ニ	26.673231	128.102294
イ	26.677085	128.094985



漁場番号 特区第056号
漁業名称 モズクひび建て式養殖業

漁場の位置 大宜味村宮城地先（宮城島の北岸）

漁場の区域 次のイ、ロ、ハ、ニ、イの各点を順次に結んだ線によって囲まれた区域

点名	北緯(度)	東経(度)
イ	26.668717	128.098483
ロ	26.669850	128.097683
ハ	26.670817	128.099383
ニ	26.669683	128.100183
イ	26.668717	128.098483



漁場番号 特区第057号
漁業名称 モズクひび建て式養殖業

漁場の位置 大宜見村字宮城地先（宮城島の西）

漁場の区域 次のイ、ロ、ハ、ニ、イの各点を順次に結んだ線によって囲まれた区域

点名	北緯(度)	東経(度)
イ	26.662350	128.090433
ロ	26.668883	128.093633
ハ	26.667233	128.097383
ニ	26.661100	128.094383
イ	26.662350	128.090433



漁場番号 特区第058号
漁業名称 魚類小割式養殖業（クロマグロを除く）

漁場の位置 大宜味村字宮城地先（塩屋港内）

漁場の区域 次のイの点とロの点を結んだ線、ロからハの間の最大高潮時海岸線、ハ、ニ、ホ、への各点を順次に結んだ線及びへからイの間の最大高潮時海岸線によって囲まれた区域

点名	北緯(度)	東経(度)
イ	26.663850	128.103780
ロ	26.665900	128.103970
ハ	26.666370	128.106220
ニ	26.666317	128.108517
ホ	26.668133	128.109350
へ	26.668050	128.111432



特区-58

漁場番号 特区第059号
漁業名称 ウニ小割式養殖業

漁場の位置 大宜味村字宮城地先（塩屋港内）

漁場の区域 次のイの点とロの点を結んだ線、ロからハの間の最大高潮時海岸線、ハ、ニ、ホ、への各点を順次に結んだ線及びへからイの間の最大高潮時海岸線によって囲まれた区域

点名	北緯(度)	東経(度)
イ	26.663850	128.103780
ロ	26.665900	128.103970
ハ	26.666370	128.106220
ニ	26.666317	128.108517
ホ	26.668133	128.109350
へ	26.668050	128.111432



特区-59

漁場番号 特区第060号
漁業名称 カキ垂下式養殖業

漁場の位置 大宜味村字宮城地先（塩屋港内）

漁場の区域 次のイの点とロの点を結んだ線、ロからハの間の最大高潮時海岸線、ハ、ニ、ホ、への各点を順次に結んだ線及びへからイの間の最大高潮時海岸線によって囲まれた区域

点名	北緯(度)	東経(度)
イ	26.663850	128.103780
ロ	26.665900	128.103970
ハ	26.666370	128.106220
ニ	26.666317	128.108517
ホ	26.668133	128.109350
へ	26.668050	128.111432



特区-60

漁場番号 特区第061号
漁業名称 カキひび建て式養殖業

漁場の位置 大宜味村字宮城地先（塩屋港内）

漁場の区域 次のイの点とロの点を結んだ線、ロからハの間の最大高潮時海岸線、ハ、ニ、ホ、への各点を順次に結んだ線及びへからイの間の最大高潮時海岸線によって囲まれた区域

点名	北緯(度)	東経(度)
イ	26.663850	128.103780
ロ	26.665900	128.103970
ハ	26.666370	128.106220
ニ	26.666317	128.108517
ホ	26.668133	128.109350
へ	26.668050	128.111432



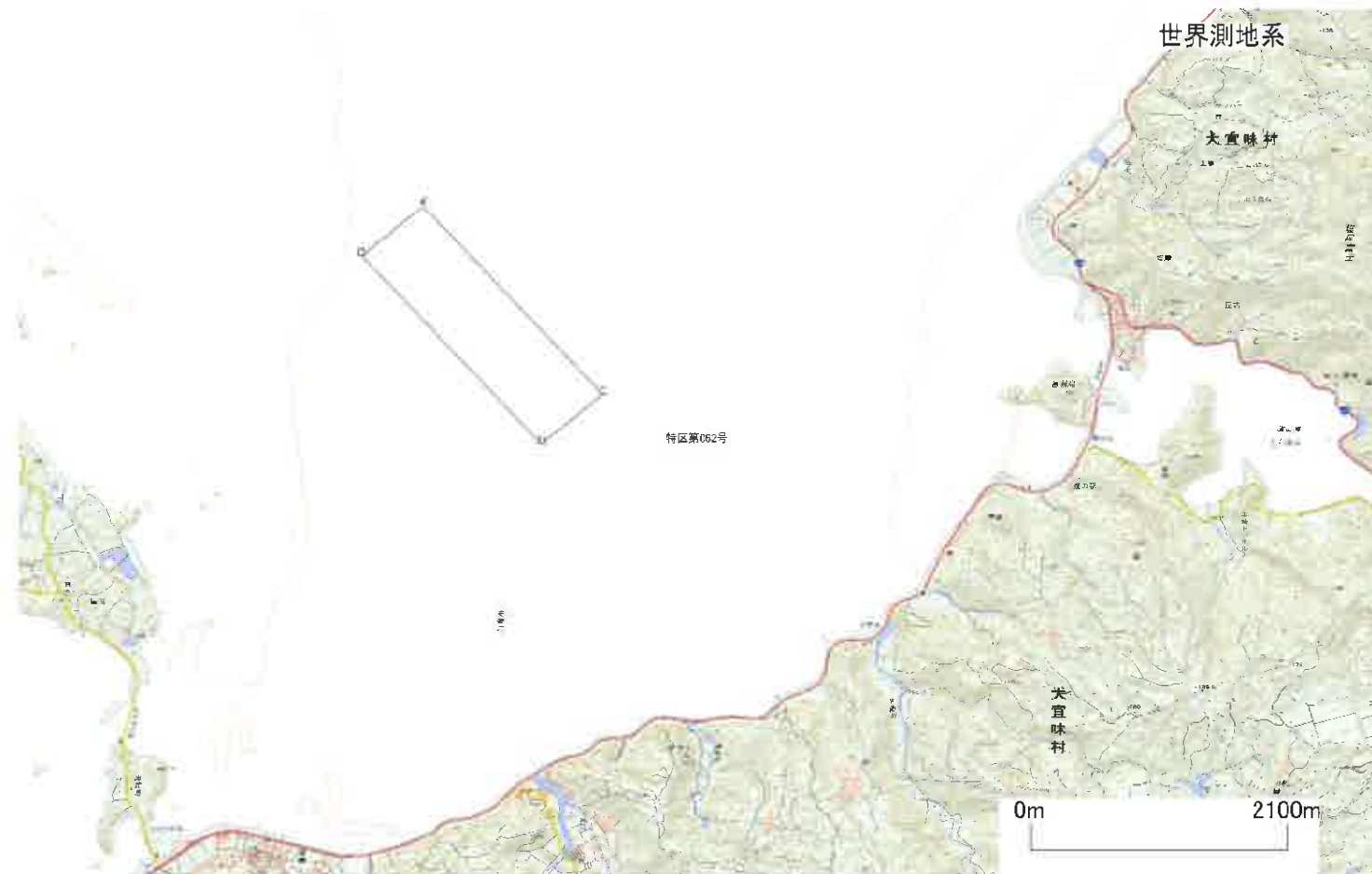
特区-61

漁場番号 特区第062号
漁業名称 クロマグロ小割式養殖業

漁場の位置 大宜味村字津波地先

漁場の区域 次のイ、ロ、ハ、ニ、イの各点を順次に結んだ線によって囲まれた区域

点名	北緯(度)	東経(度)
イ	26.681189	128.054375
ロ	26.677617	128.049844
ハ	26.664050	128.063100
ニ	26.667622	128.067631
イ	26.681189	128.054375



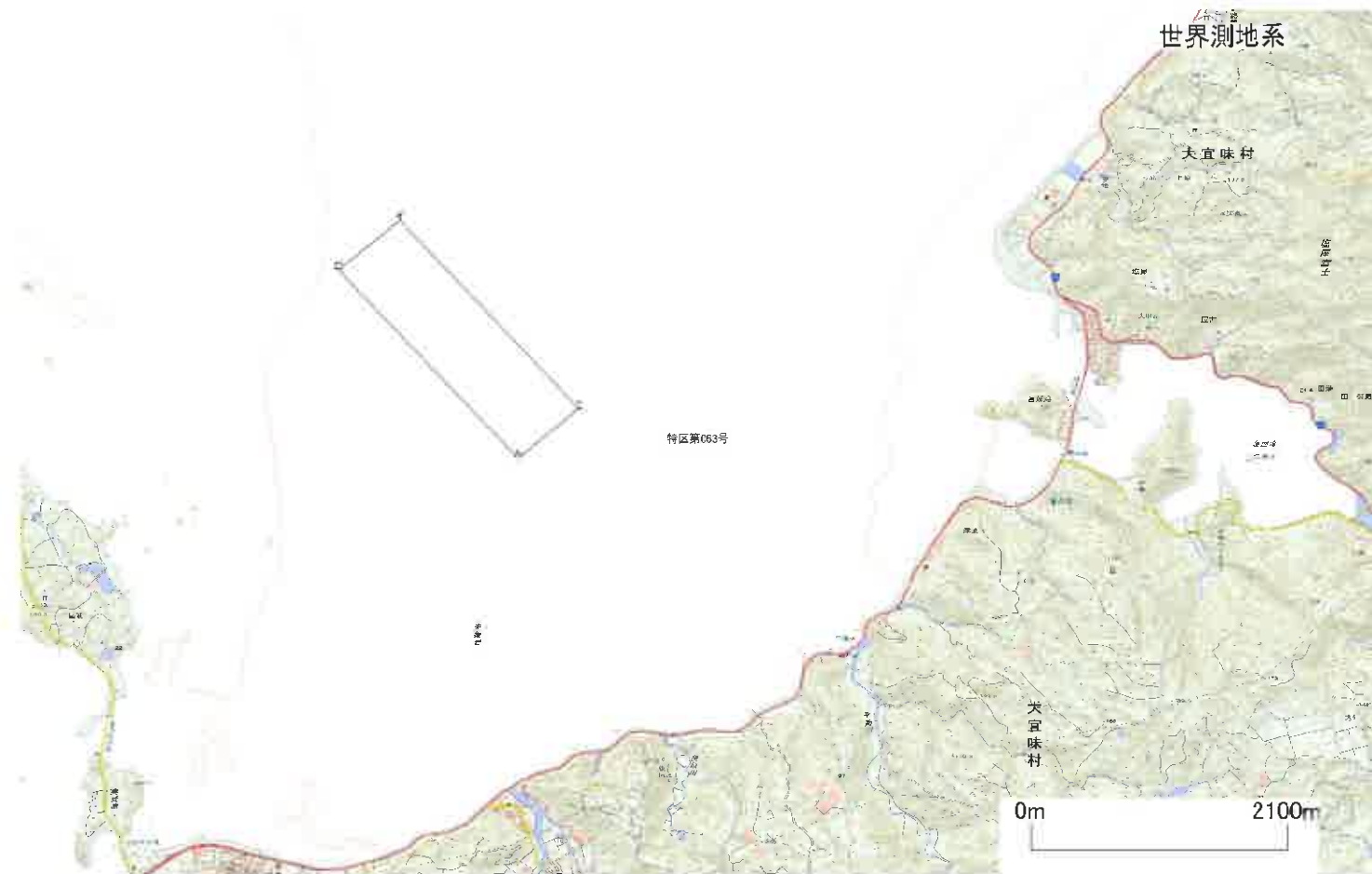
特区-62

漁場番号 特区第063号
漁業名称 魚類小割式養殖業（クロマグロを除く）

漁場の位置 大宜味村字津波地先

漁場の区域 次のイ、ロ、ハ、ニ、イの各点を順次に結んだ線によって囲まれた区域

点名	北緯(度)	東経(度)
イ	26.681189	128.054375
ロ	26.677617	128.049844
ハ	26.664050	128.063100
ニ	26.667622	128.067631
イ	26.681189	128.054375



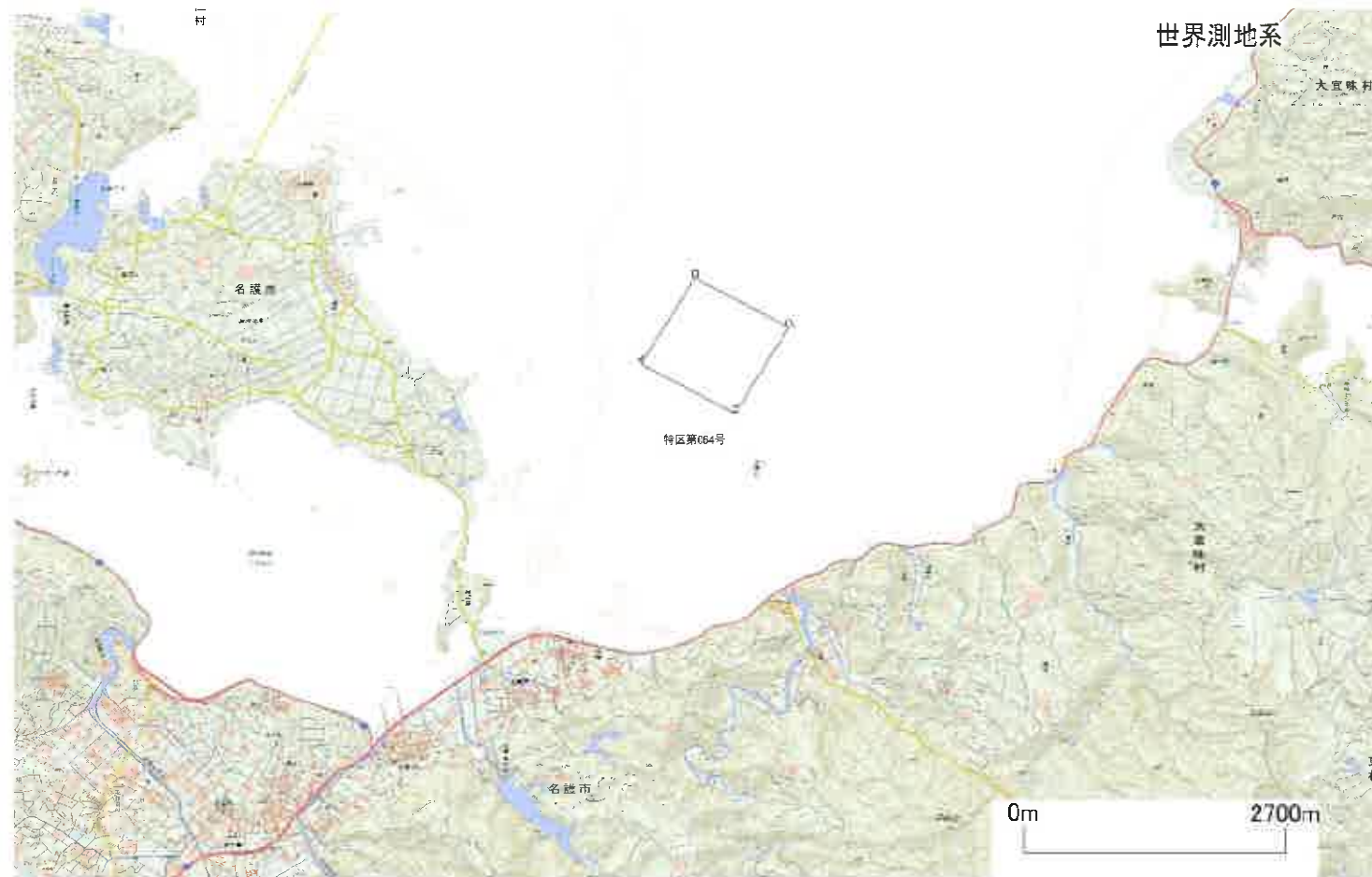
特区-63

漁場番号 特区第064号
漁業名称 クロマグロ小割式養殖業

漁場の位置 名護市字源河地先

漁場の区域 次のイ、ロ、ハ、ニ、イの各点を順次に結んだ線によって囲まれた区域

点名	北緯(度)	東経(度)
イ	26.660700	128.049383
ロ	26.668533	128.054383
ハ	26.664050	128.063100
ニ	26.656217	128.058100
イ	26.660700	128.049383



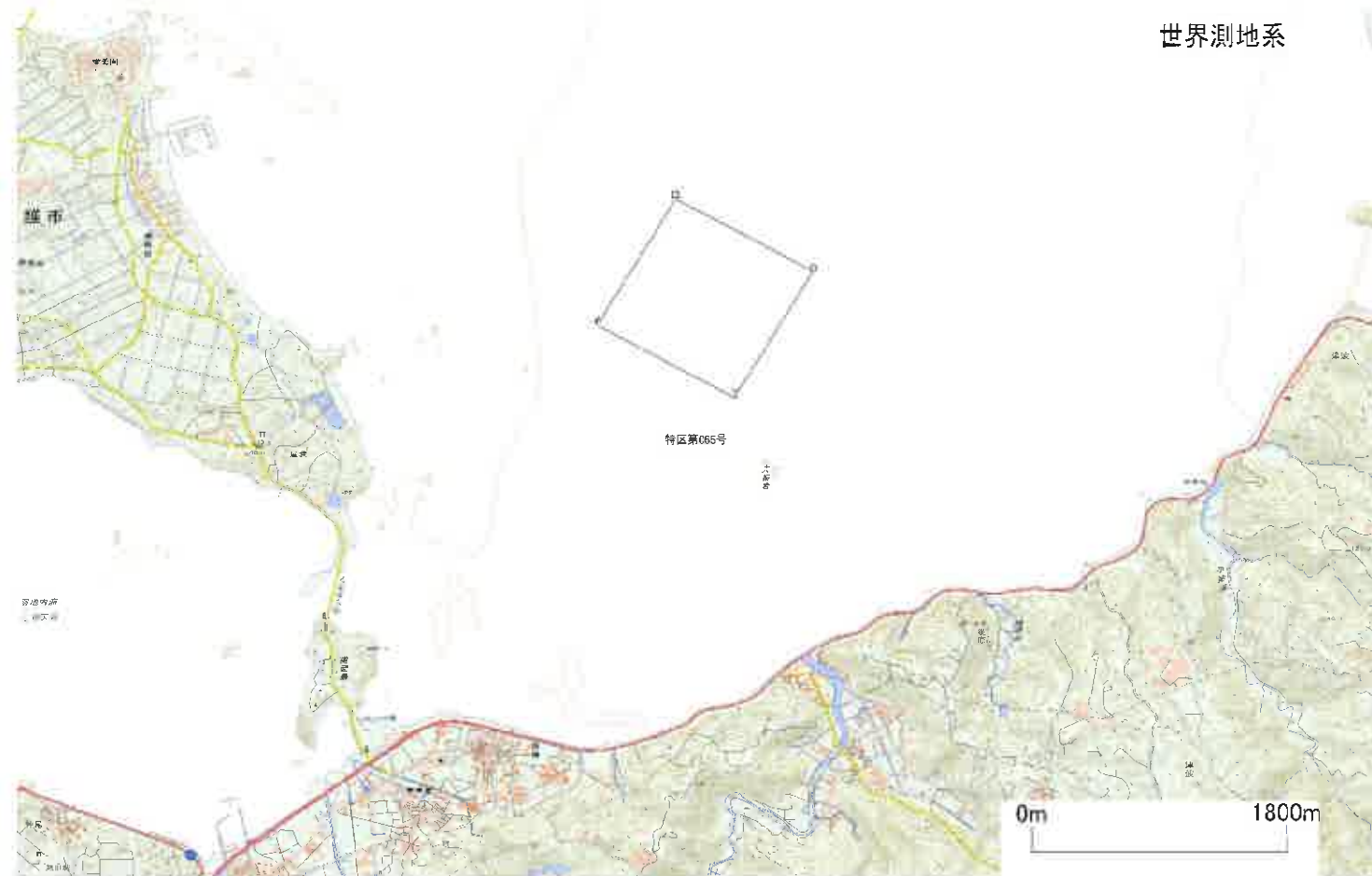
特区-64

漁場番号 特区第065号
漁業名称 魚類小割式養殖業（クロマグロを除く）

漁場の位置 名護市字源河地先

漁場の区域 次のイ、ロ、ハ、ニ、イの各点を順次に結んだ線によって囲まれた区域

点名	北緯(度)	東経(度)
イ	26.660700	128.049383
ロ	26.668533	128.054383
ハ	26.664050	128.063100
ニ	26.656217	128.058100
イ	26.660700	128.049383



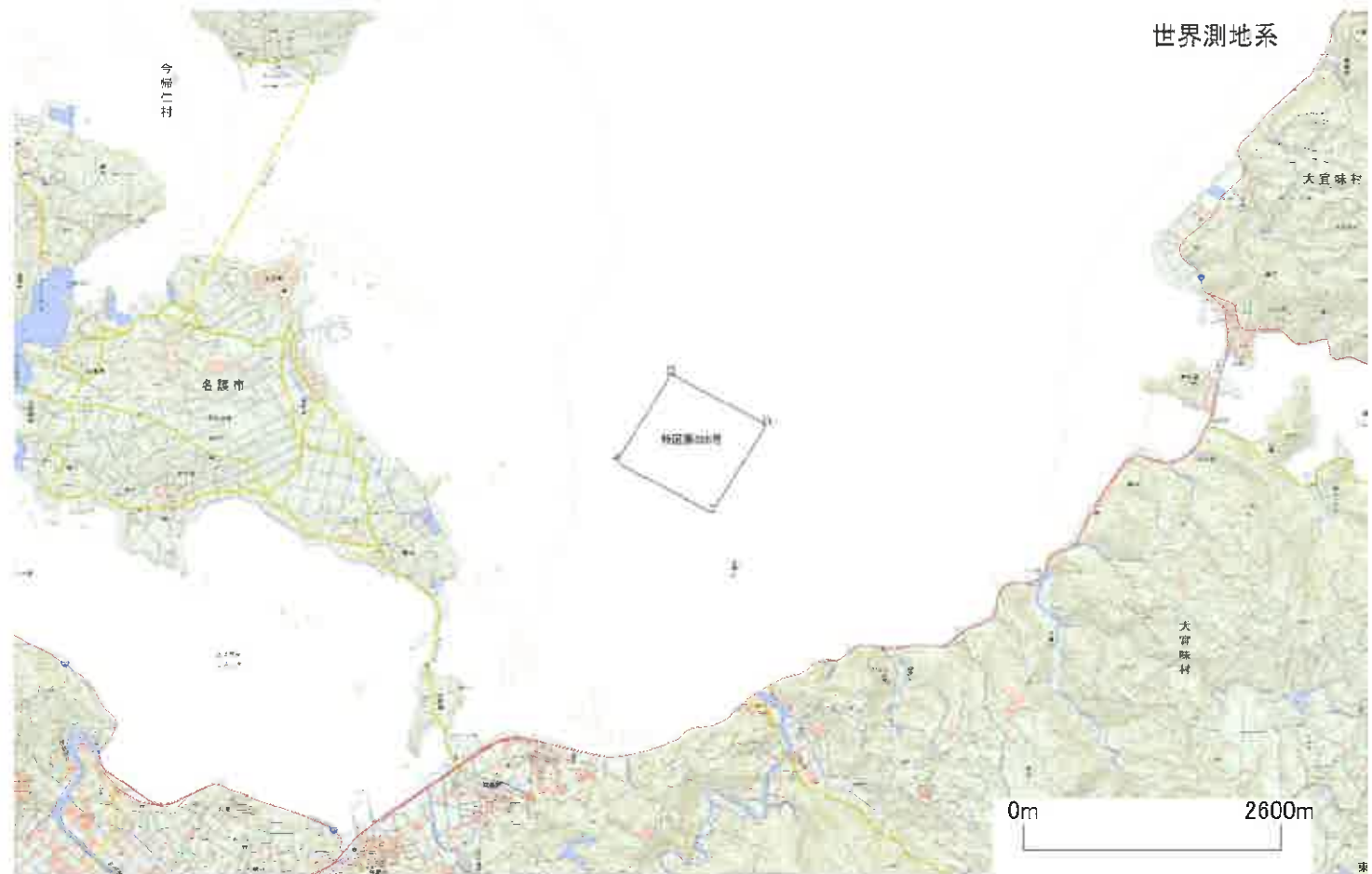
特区-65

漁場番号 特区第066号
漁業名称 ウニ小割式養殖業

漁場の位置 名護市字源河地先

漁場の区域 次のイ、ロ、ハ、ニ、イの各点を順次に結んだ線によって囲まれた区域

点名	北緯(度)	東経(度)
イ	26.660700	128.049383
ロ	26.668533	128.054383
ハ	26.664050	128.063100
ニ	26.656217	128.058100
イ	26.660700	128.049383



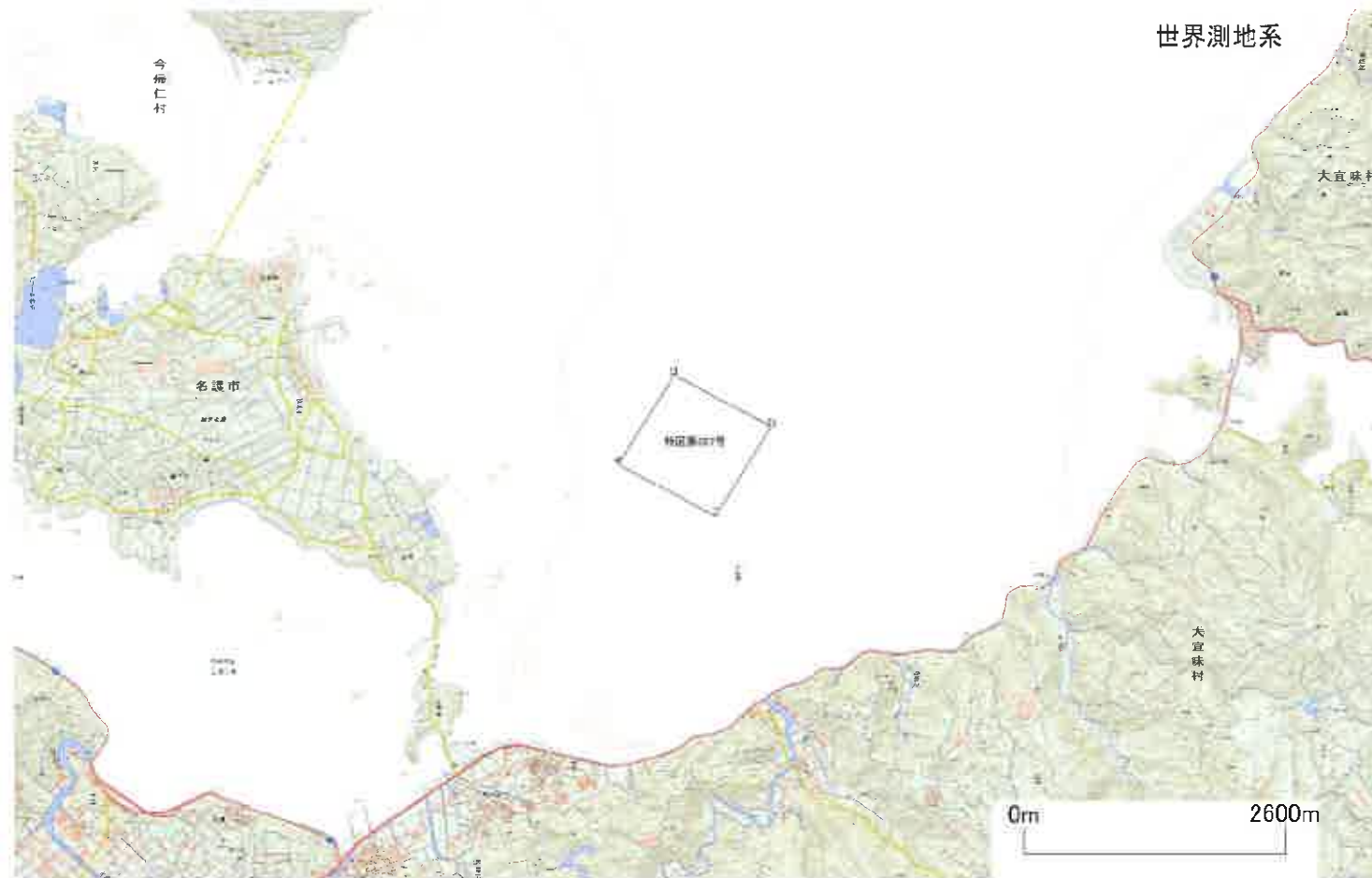
特区-66

漁場番号 特区第067号
漁業名称 シャコガイ小割式養殖業

漁場の位置 名護市字源河地先

漁場の区域 次のイ、ロ、ハ、ニ、イの各点を順次に結んだ線によって囲まれた区域

点名	北緯(度)	東経(度)
イ	26.660700	128.049383
ロ	26.668533	128.054383
ハ	26.664050	128.063100
ニ	26.656217	128.058100
イ	26.660700	128.049383



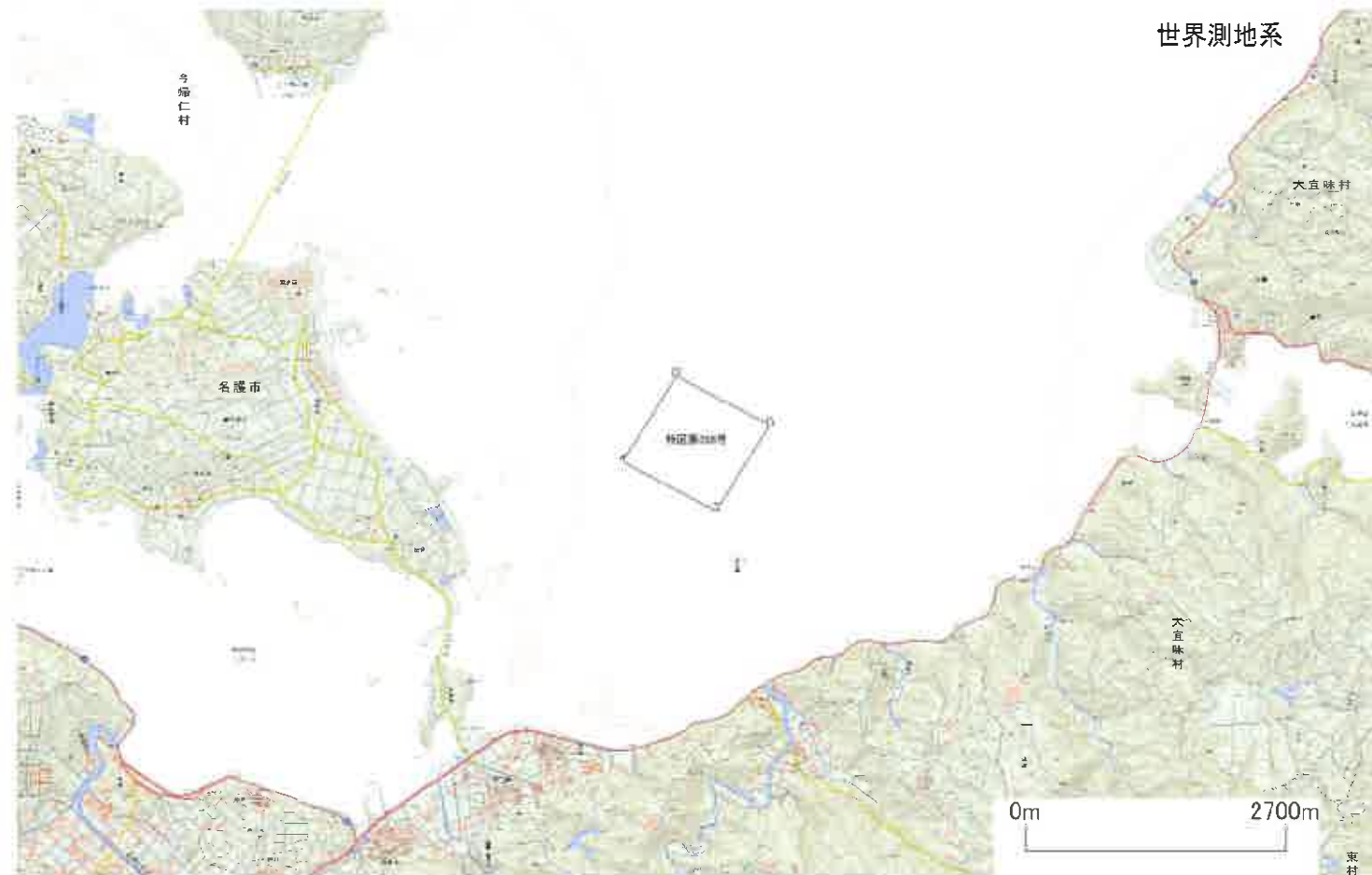
特区-67

漁場番号 特区第068号
漁業名称 ナマコ海底固定式養殖業

漁場の位置 名護市字源河地先

漁場の区域 次のイ、ロ、ハ、ニ、イの各点を順次に結んだ線によって囲まれた区域

点名	北緯(度)	東経(度)
イ	26.660700	128.049383
ロ	26.668533	128.054383
ハ	26.664050	128.063100
ニ	26.656217	128.058100
イ	26.660700	128.049383



特区-68

漁場番号 特区第069号
漁業名称 モズクひび建て式養殖業

漁場の位置 名護市字済井出地先

漁場の区域 次のイ、ロ、ハ、ニ、ホ、ヘ、ト、イの各点を順次に結んだ線によって囲まれた区域

点名	北緯(度)	東経(度)
イ	26.661117	128.032383
ロ	26.670022	128.027564
ハ	26.671746	128.032003
ニ	26.672267	128.038633
ホ	26.669417	128.040133
ヘ	26.660067	128.037533
ト	26.659133	128.035817
イ	26.661117	128.032383



特区-69

漁場番号 特区第070号
漁業名称 サンゴ海底固定式養殖業

漁場の位置 名護市字済井出地先（屋我地漁港の南東）

漁場の区域 次のイ、ロ、ハ、ニ、ホ、ヘ、ト、イの各点を順次に結んだ線によって囲まれた区域

点名	北緯(度)	東経(度)
イ	26.661117	128.032383
ロ	26.670022	128.027564
ハ	26.671746	128.032003
ニ	26.672267	128.038633
ホ	26.669417	128.040133
ヘ	26.660067	128.037533
ト	26.659133	128.035817
イ	26.661117	128.032383



世界測地系

特区-70

漁場番号 特区第071号
漁業名称 モズクひび建て式養殖業

漁場の位置 名護市字済井出地先（屋我地漁港の北東）

漁場の区域 次のイ、ロ、ハ、ニ、イの各点を順次に結んだ線によって囲まれた区域

点名	北緯(度)	東経(度)
イ	26.675360	128.030310
ロ	26.680500	128.029717
ハ	26.674617	128.042417
ニ	26.672080	128.041950
イ	26.675360	128.030310



特区-71

漁場番号 特区第072号
漁業名称 サンゴ海底固定式養殖業

漁場の位置 名護市字済井出地先（屋我地漁港の北東）

漁場の区域 次のイ、ロ、ハ、ニ、イの各点を順次に結んだ線によって囲まれた区域

点名	北緯(度)	東経(度)
イ	26.675360	128.030310
ロ	26.680500	128.029717
ハ	26.674617	128.042417
ニ	26.672080	128.041950
イ	26.675360	128.030310



漁場番号 特区第073号
漁業名称 モズクひび建て式養殖業

漁場の位置 名護市字済井出地先（屋我地漁港の北東）

漁場の区域 次のイ、ロ、ハ、ニ、ホ、イの各点を順次に結んだ線によって囲まれた区域

点名	北緯(度)	東経(度)
イ	26.674617	128.042417
ロ	26.692550	128.045883
ハ	26.690467	128.049333
ニ	26.683917	128.049883
ホ	26.673700	128.048433
イ	26.674617	128.042417

世界測地系



漁場番号 特区第074号
漁業名称 サンゴ海底固定式養殖業

漁場の位置 名護市字済井出地先（屋我地漁港の北東沖）

漁場の区域 次のイ、ロ、ハ、ニ、ホ、イの各点を順次に結んだ線によって囲まれた区域

点名	北緯(度)	東経(度)
イ	26.674617	128.042417
ロ	26.692550	128.045883
ハ	26.690467	128.049333
ニ	26.683917	128.049883
ホ	26.673700	128.048433
イ	26.674617	128.042417

世界測地系



特区-74

漁場番号 特区第075号
漁業名称 モズクひび建て式養殖業

漁場の位置 名護市字屋我地先（屋我地大橋の東）

漁場の区域 次のイ、ロ、ハ、ニ、イの各点を順次に結んだ線によって囲まれた区域

点名	北緯(度)	東経(度)
イ	26.647000	128.040000
ロ	26.650000	128.040000
ハ	26.650000	128.043000
ニ	26.648000	128.044000
イ	26.647000	128.040000



世界測地系



特区-75

漁場番号 特区第076号
漁業名称 藻類浮き流し式養殖業（モズク・ヒトエグサを除く）

漁場の位置 名護市字屋我地先（屋我地大橋の東）

漁場の区域 次のイ、ロ、ハ、ニ、イの各点を順次に結んだ線によって囲まれた区域

点名	北緯(度)	東経(度)
イ	26.648417	128.039083
ロ	26.645050	128.040783
ハ	26.644500	128.036500
ニ	26.647000	128.035917
イ	26.648417	128.039083



世界測地系

特区-76

漁場番号 特区第077号
漁業名称 ヒトエグサひび建て式養殖業

漁場の位置 名護市字真喜屋地先（屋我地大橋の東）

漁場の区域 次のイ、ロ、ハ、ニ、イの各点を順次に結んだ線によって囲まれた区域

点名	北緯(度)	東経(度)
イ	26.642404	128.032830
ロ	26.642827	128.032981
ハ	26.642687	128.033514
ニ	26.642250	128.033366
イ	26.642404	128.032830

世界測地系



漁場番号 特区第078号
漁業名称 藻類浮き流し式養殖業（モズク・ヒトエグサを除く）

漁場の位置 名護市字真喜屋地先（羽地奥武橋の東）

漁場の区域 次のイ、ロ、ハ、ニ、イの各点を順次に結んだ線によって囲まれた区域

点名	北緯(度)	東経(度)
イ	26.637010	128.037490
ロ	26.637710	128.036830
ハ	26.638270	128.037620
ニ	26.637580	128.038270
イ	26.637010	128.037490



特区-78

漁場番号 特区第079号
漁業名称 ヒトエグサひび建て式養殖業

漁場の位置 名護市字屋我地先（屋我地大橋の西岸）

漁場の区域 次のイ、ロ、ハ、ニ、イの各点を順次に結んだ線によって囲まれた区域

点名	北緯(度)	東経(度)
イ	26.647250	128.030817
ロ	26.647267	128.032350
ハ	26.645700	128.032350
ニ	26.645700	128.030783
イ	26.647250	128.030817



漁場番号 特区第080号
漁業名称 ヒトエグサひび建て式養殖業

漁場の位置 名護市饒平名地先

漁場の区域 次のイ、ロ、ハ、ニの各点を順次に結んだ線及び最大高潮時海岸線によって囲まれた区域

点名	北緯(度)	東経(度)
イ	26.655583	128.017800
ロ	26.653500	128.016250
ハ	26.651483	128.019667
ニ	26.653350	128.020750



漁場番号 特区第081号
漁業名称 魚類小割式養殖業（クロマグロを除く）

漁場の位置 名護市字我部地先

漁場の区域 次のイの点とロの点を結んだ線及び最大高潮時海岸線によって囲まれた区域

点名	北緯(度)	東経(度)
イ	26.663370	127.994630
ロ	26.665720	127.994300



特区-81

漁場番号 特区第082号
漁業名称 魚類小割式養殖業（クロマグロを除く）

漁場の位置 名護市字運天原地先（運天原港の南岸）

漁場の区域 次のイ、ロ、ハの各点を順次に結んだ線及び最大高潮時海岸線によって囲まれた区域

点名	北緯(度)	東経(度)
イ	26.671210	127.995210
ロ	26.673420	127.997270
ハ	26.672080	127.999410



特区-82

漁場番号 特区第083号
漁業名称 ウニ小割式養殖業

漁場の位置 名護市字運天原地先（運天原港内の南）

漁場の区域 次のイ、ロ、ハの各点を順次に結んだ線及び最大高潮時海岸線によって囲まれた区域

点名	北緯(度)	東経(度)
イ	26.671210	127.995210
ロ	26.673420	127.997270
ハ	26.672080	127.999410



特区-83

漁場番号 特区第084号
漁業名称 シャコガイ小割式養殖業

漁場の位置 名護市字運天原地先（運天原港内の南）

漁場の区域 次のイ、ロ、ハの各点を順次に結んだ線及び最大高潮時海岸線によって囲まれた区域

点名	北緯(度)	東経(度)
イ	26.671210	127.995210
ロ	26.673420	127.997270
ハ	26.672080	127.999410



特区-84

漁場番号 特区第085号
漁業名称 魚類小割式養殖業（クロマグロを除く）

漁場の位置 名護市字運天原地先（運天原港の北岸）

漁場の区域 次のイ、ロ、ハの各点を順次に結んだ線及び最大高潮時海岸線によって囲まれた区域

点名	北緯(度)	東経(度)
イ	26.673270	127.999500
ロ	26.674170	127.998000
ハ	26.675060	127.998985



特区-85

漁場番号 特区第086号
漁業名称 魚類小割式養殖業（クロマグロを除く）

漁場の位置 名護市字運天原地先

漁場の区域 次のイの点とロの点を結んだ線及び最大高潮時海岸線によって囲まれた区域

点名	北緯(度)	東経(度)
イ	26.675380	127.998980
ロ	26.676600	128.003120



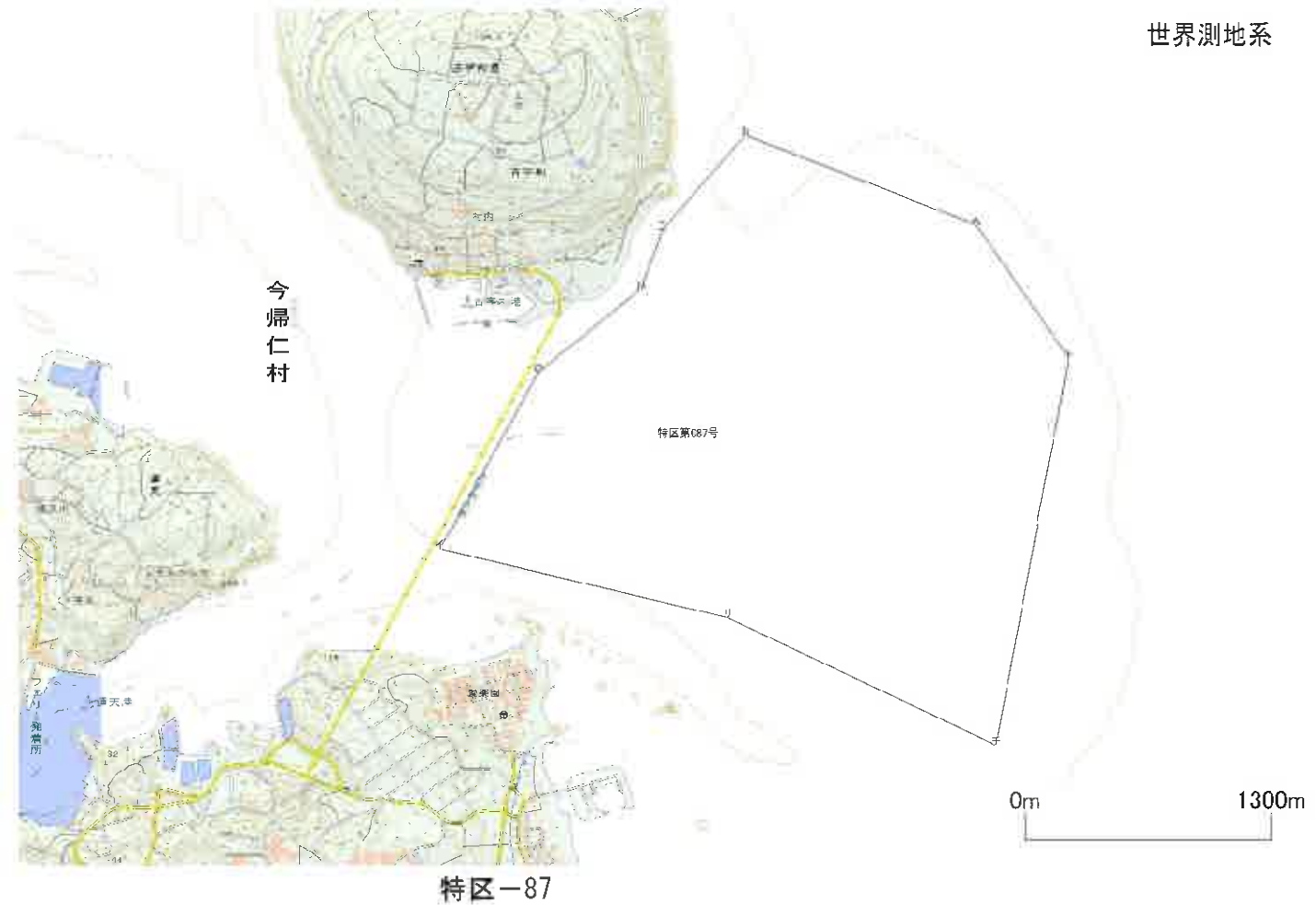
特区-86

漁場番号 特区第087号
漁業名称 モズクひび建て式養殖業

漁場の位置 今帰仁村字古宇利地先

漁場の区域 次のイ、ロ、ハ、ニ、ホ、へ、ト、チ、リ、イの各点を順次に結んだ線によって囲まれた区域

点名	北緯(度)	東経(度)
イ	26.683700	128.016083
ロ	26.691917	128.020750
ハ	26.695760	128.025600
ニ	26.698500	128.026620
ホ	26.702883	128.030533
へ	26.698717	128.041500
ト	26.692550	128.045883
チ	26.674617	128.042417
リ	26.680500	128.029717
イ	26.683694	128.016083



漁場番号 特区第088号
漁業名称 サンゴ小割式養殖業

漁場の位置 今帰仁村字湧川地先（ワルミ大橋の南）

漁場の区域 次のイ、ロ、ハ、ニの各点を順次に結んだ線及び最大高潮時海岸線によって囲まれた区域

点名	北緯(度)	東経(度)
イ	26.667670	127.994150
ロ	26.666867	127.993533
ハ	26.666383	127.993183
ニ	26.665117	127.992867



特区-88

漁場番号 特区第089号
漁業名称 サンゴ垂下式養殖業

漁場の位置 今帰仁村字湧川地先（ワルミ大橋の南）

漁場の区域 次のイ、ロ、ハ、ニの各点を順次に結んだ線及び最大高潮時海岸線によって囲まれた区域

点名	北緯(度)	東経(度)
イ	26.667670	127.994150
ロ	26.666867	127.993533
ハ	26.666383	127.993183
ニ	26.665117	127.992867



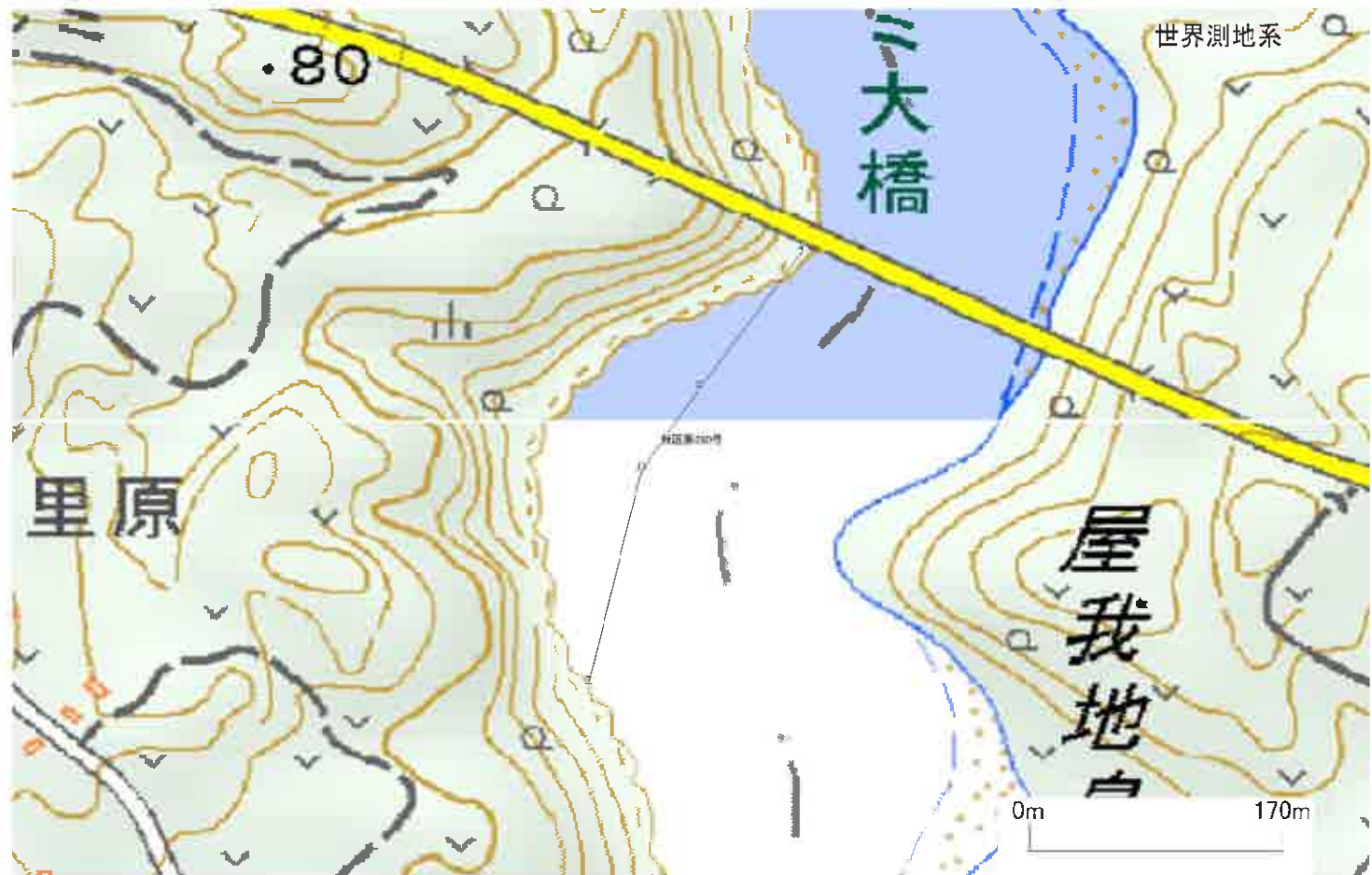
特区-89

漁場番号 特区第090号
漁業名称 ライブロック小割式養殖業

漁場の位置 今帰仁村字湧川地先（ワルミ大橋の南）

漁場の区域 次のイ、ロ、ハの各点を順次に結んだ線及び最大高潮時海岸線によって囲まれた区域

点名	北緯(度)	東経(度)
イ	26.667670	127.994150
ロ	26.666867	127.993533
ハ	26.666383	127.993183
ニ	26.665117	127.992867



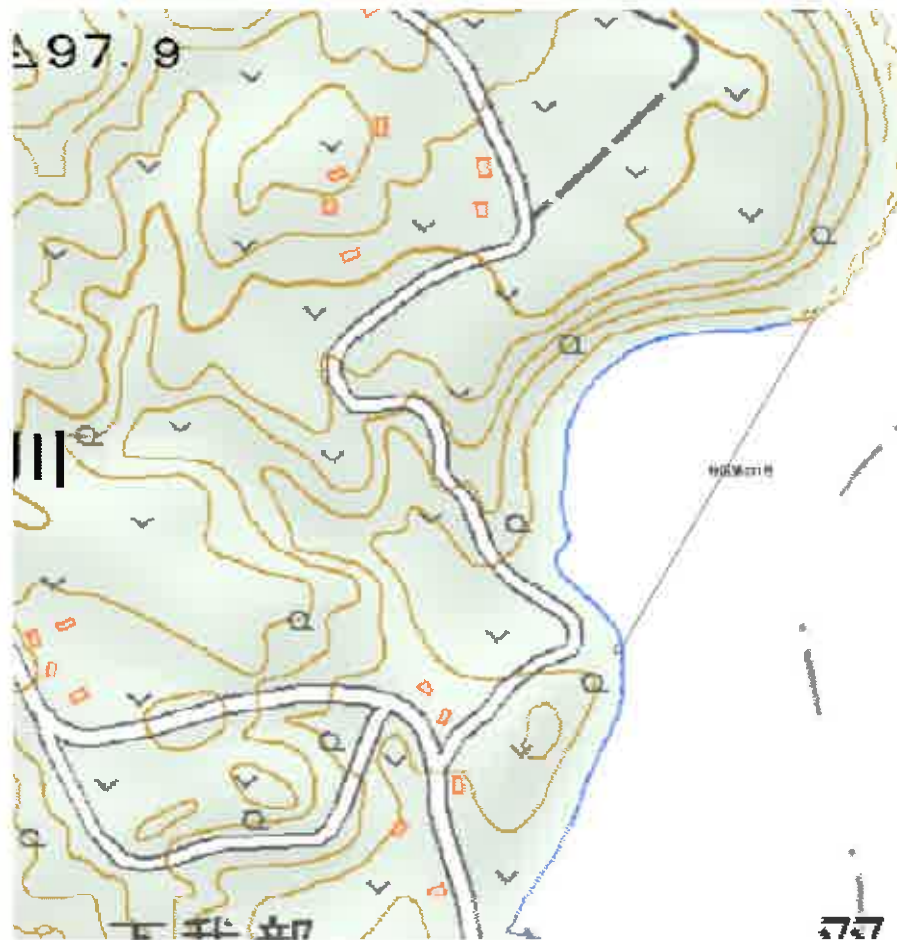
特区-90

漁場番号 特区第091号
漁業名称 魚類小割式養殖業（クロマグロを除く）

漁場の位置 今帰仁村字湧川地先（運天水路の南側）

漁場の区域 次のイの点と口の点を結んだ線及び最大高潮時海岸線によって囲まれた区域

点名	北緯(度)	東経(度)
イ	26.662650	127.992640
口	26.660320	127.991250



特区-91

漁場番号 特区第092号
漁業名称 ライブロック小割式養殖業

漁場の位置 今帰仁村字湧川地先（運天水路の南側）

漁場の区域 次のイ、口の各点を順次に結んだ線及び最大高潮時海岸線によって囲まれた区域

点名	北緯(度)	東経(度)
イ	26.662650	127.992640
口	26.660320	127.991250



特区-92

漁場番号 特区第093号
漁業名称 ライブロック垂下式養殖業

漁場の位置 今帰仁村字湧川地先（運天水路の南側）

漁場の区域 次のイ、口の各点を順次に結んだ線及び最大高潮時海岸線によって囲まれた区域

点名	北緯(度)	東経(度)
イ	26.662650	127.992640
口	26.660320	127.991250



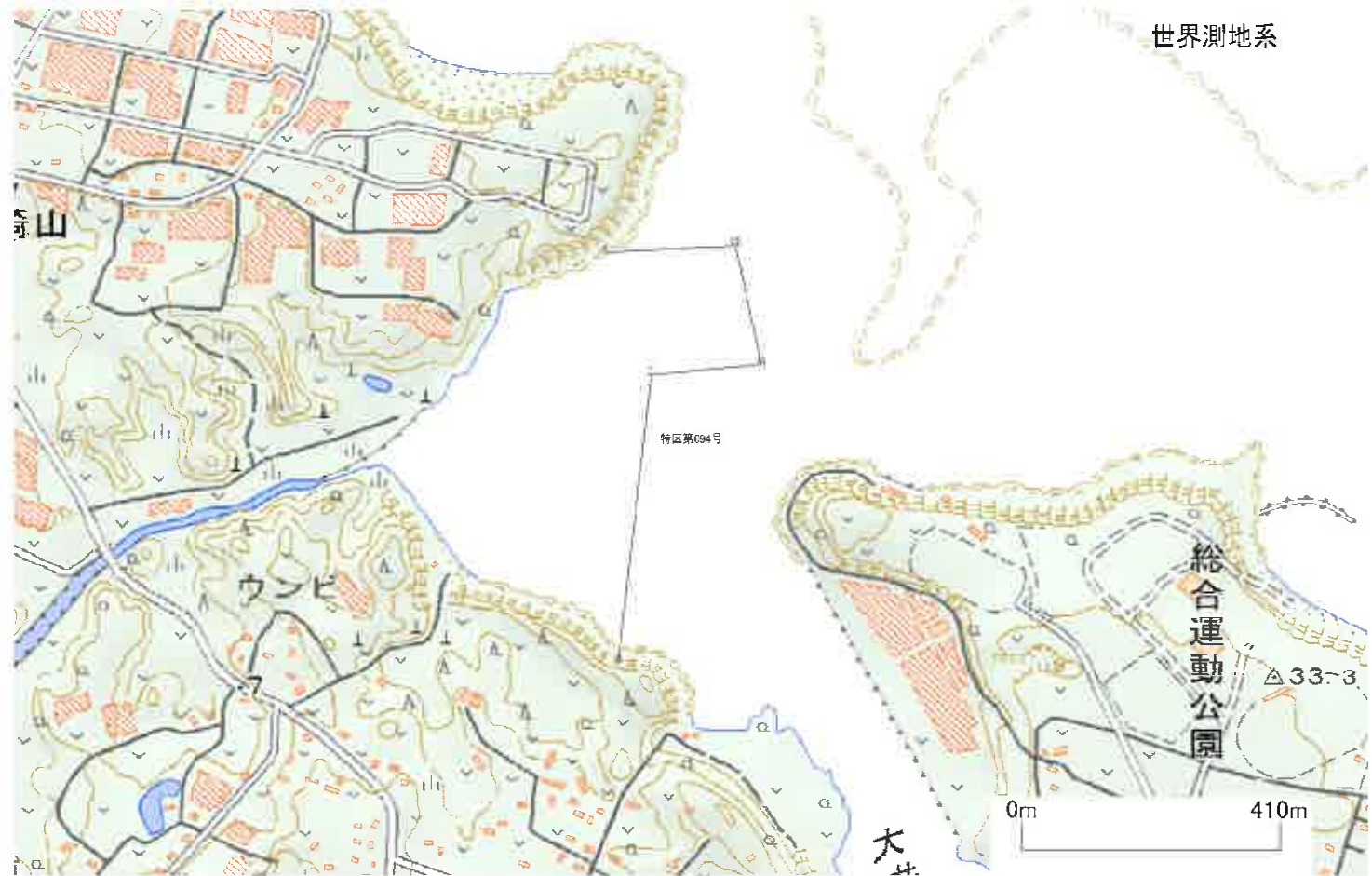
特区-93

漁場番号 特区第094号
漁業名称 ヒトエグサひび建て式養殖業

漁場の位置 今帰仁村字崎山地先

漁場の区域 次のイ、ロ、ハ、ニ、ホの各点を順次に結んだ線及び最大高潮時海岸線によって囲まれた区域

点名	北緯(度)	東経(度)
イ	26.700410	127.969040
ロ	26.700505	127.970921
ハ	26.698849	127.971286
ニ	26.698704	127.969710
ホ	26.694680	127.969240



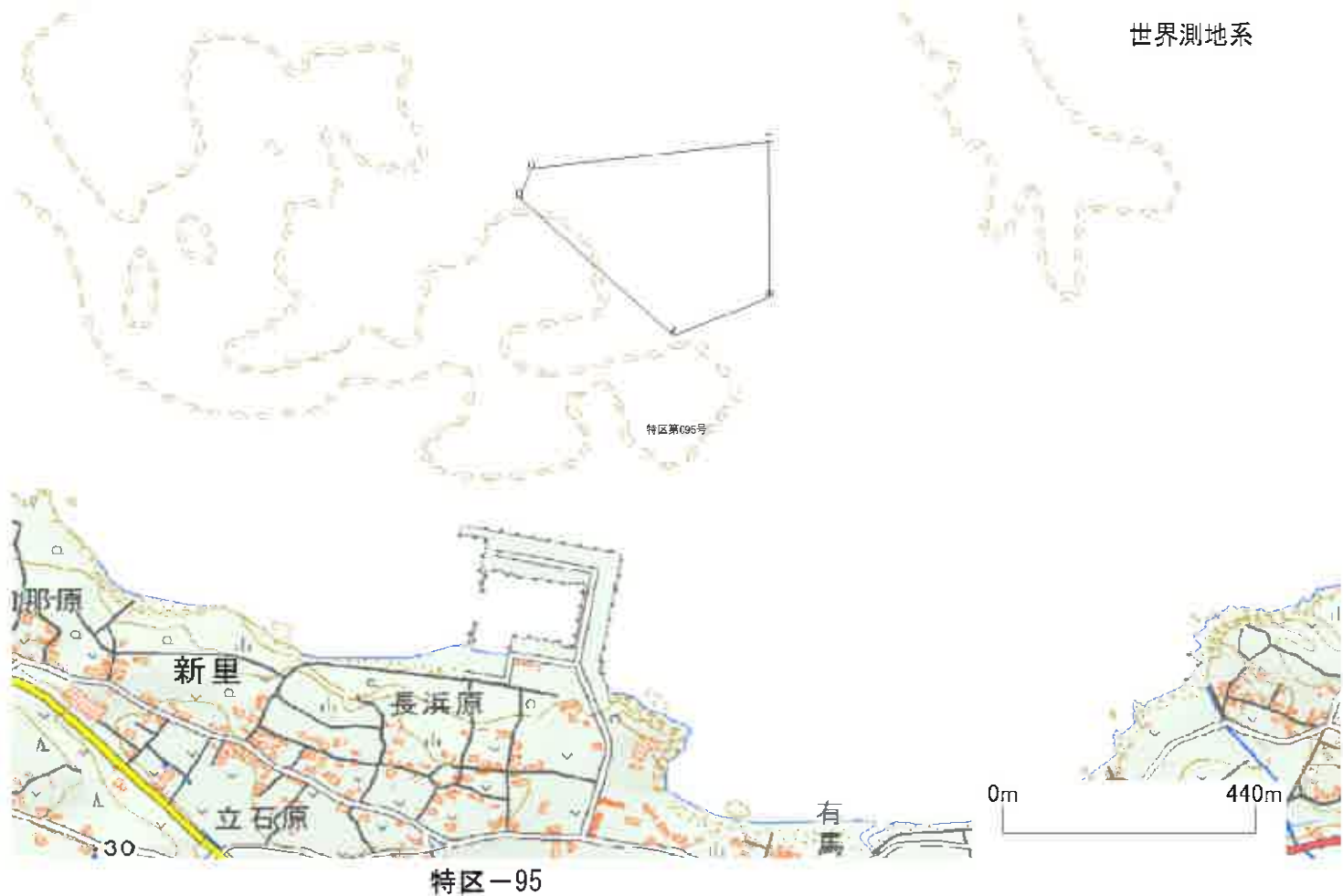
特区-94

漁場番号 特区第095号
漁業名称 モズクひび建て式養殖業

漁場の位置 本部町字新里地先（新里漁港の北）

漁場の区域 次のイ、ロ、ハ、ニ、ホ、イの各点を順次に結んだ線によって囲まれた区域

点名	北緯(度)	東経(度)
イ	26.706517	127.902433
ロ	26.708633	127.900017
ハ	26.709083	127.900200
ニ	26.709500	127.903933
ホ	26.707100	127.903950
イ	26.706517	127.902433

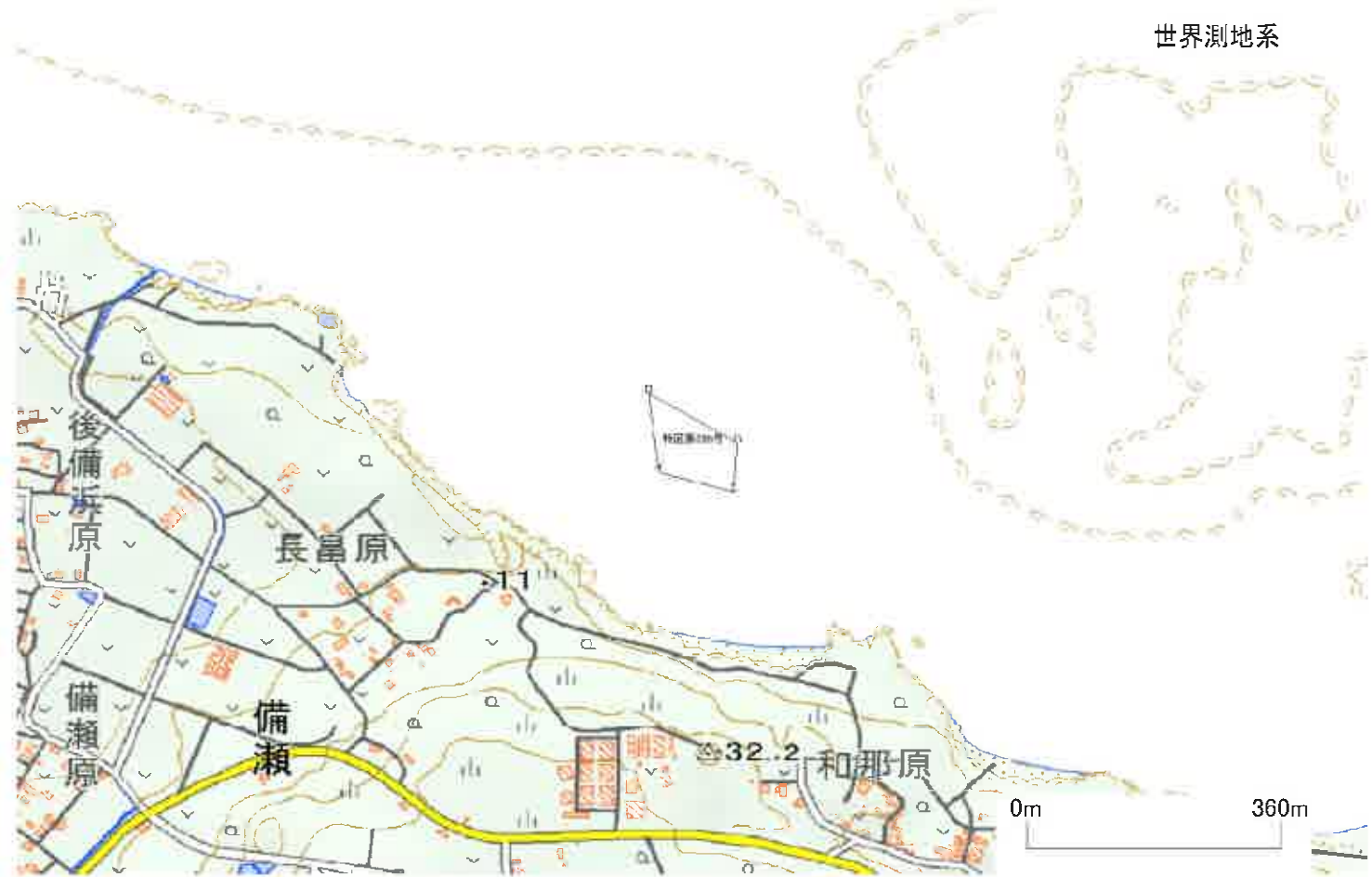


漁場番号 特区第096号
漁業名称 モズクひび建て式養殖業

漁場の位置 本部町字備瀬地先（備瀬崎の東岸）

漁場の区域 次のイ、ロ、ハ、ニ、イの各点を順次に結んだ線によって囲まれた区域

点名	北緯(度)	東経(度)
イ	26.706083	127.889667
ロ	26.707067	127.889533
ハ	26.706450	127.890667
ニ	26.705833	127.890617
イ	26.706083	127.889667



特区-96

漁場番号 特区第097号
漁業名称 モズクひび建て式養殖業

漁場の位置 本部町字備瀬地先（備瀬海岸）

漁場の区域 次のイ、ロ、ハ、ニ、ホ、へ、イの各点を順次に結んだ線によって囲まれた区域

点名	北緯(度)	東経(度)
イ	26.703617	127.876283
ロ	26.706017	127.874000
ハ	26.709317	127.873300
ニ	26.709583	127.877283
ホ	26.708067	127.878533
へ	26.703833	127.878867
イ	26.703617	127.876283



特区-97

漁場番号 特区第098号
漁業名称 ヒトエグサひび建て式養殖業

漁場の位置 本部町字備瀬地先（備瀬海岸）

漁場の区域 次のイ、ロ、ハ、ニ、イの各点を順次に結んだ線によって囲まれた区域

点名	北緯(度)	東経(度)
イ	26.705533	127.879367
ロ	26.706383	127.879300
ハ	26.706433	127.880000
ニ	26.705583	127.880067
イ	26.705533	127.879367



漁場番号 特区第099号
漁業名称 モズクひび建て式養殖業

漁場の位置 本部町字浜元地先

漁場の区域 次のイ、ロ、ハ、ニ、ホ、イの各点を順次に結んだ線によって囲まれた区域

点名	北緯(度)	東経(度)
イ	26.662150	127.872000
ロ	26.678700	127.874083
ハ	26.674117	127.881333
ニ	26.666417	127.875833
ホ	26.662383	127.876533
イ	26.662150	127.872000



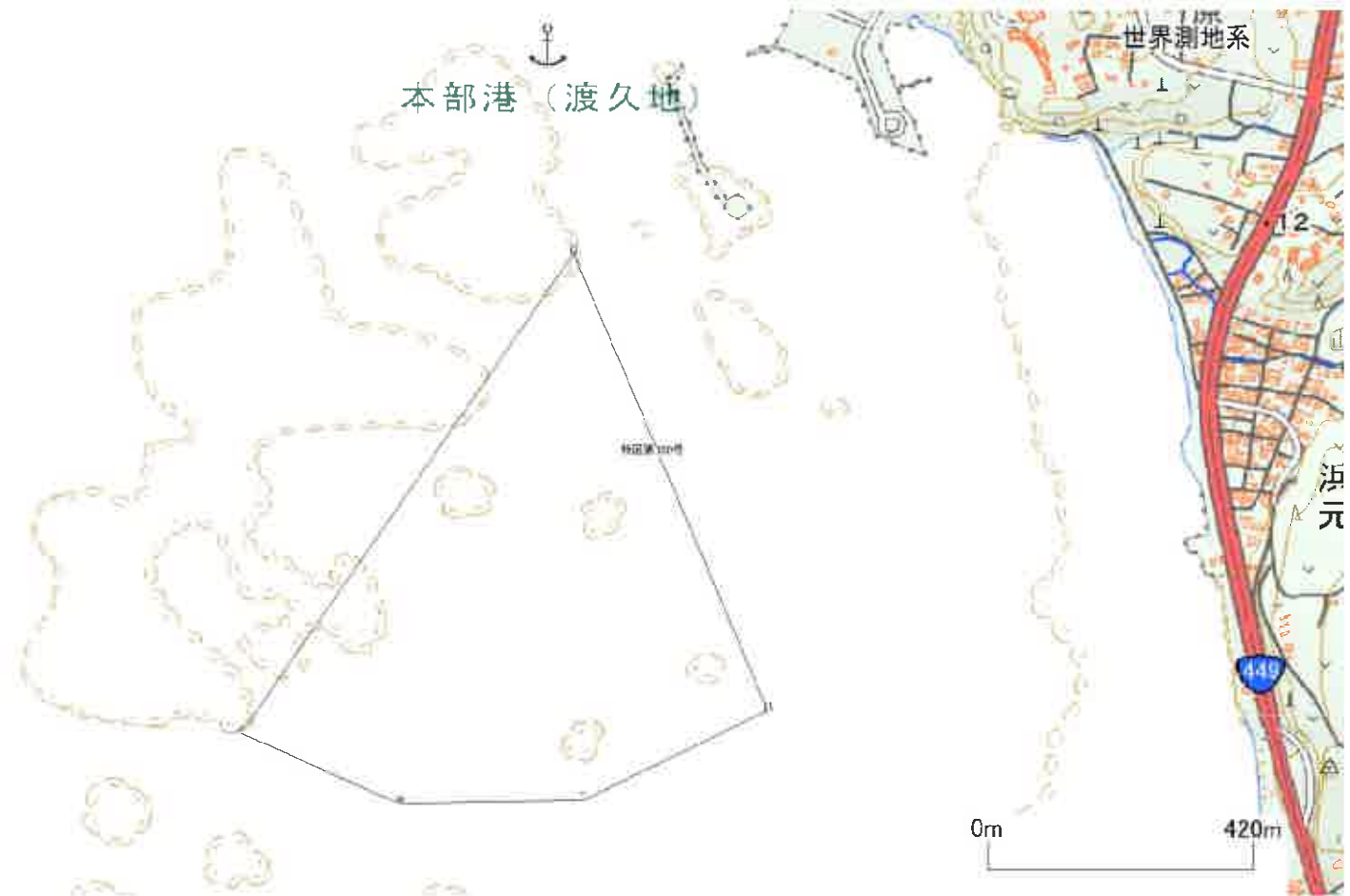
特区-99

漁場番号 特区第100号
漁業名称 クロマグロ小割式養殖業

漁場の位置 本部町字浜元地先

漁場の区域 次のイ、ロ、ハ、ニ、ホ、イの各点を順次に結んだ線によって囲まれた区域

点名	北緯(度)	東経(度)
イ	26.666420	127.875830
ロ	26.673100	127.880570
ハ	26.666750	127.883330
ニ	26.665500	127.880700
ホ	26.665450	127.878100
イ	26.666420	127.875830



特区-100

漁場番号 特区第101号
漁業名称 魚類小割式養殖業（クロマグロを除く）

漁場の位置 本部町字浜元地先

漁場の区域 次のイ、ロ、ハ、ニ、ホ、イの各点を順次に結んだ線によって囲まれた区域

点名	北緯(度)	東経(度)
イ	26.666420	127.875830
ロ	26.673100	127.880570
ハ	26.666750	127.883330
ニ	26.665500	127.880700
ホ	26.665450	127.878100
イ	26.666420	127.875830



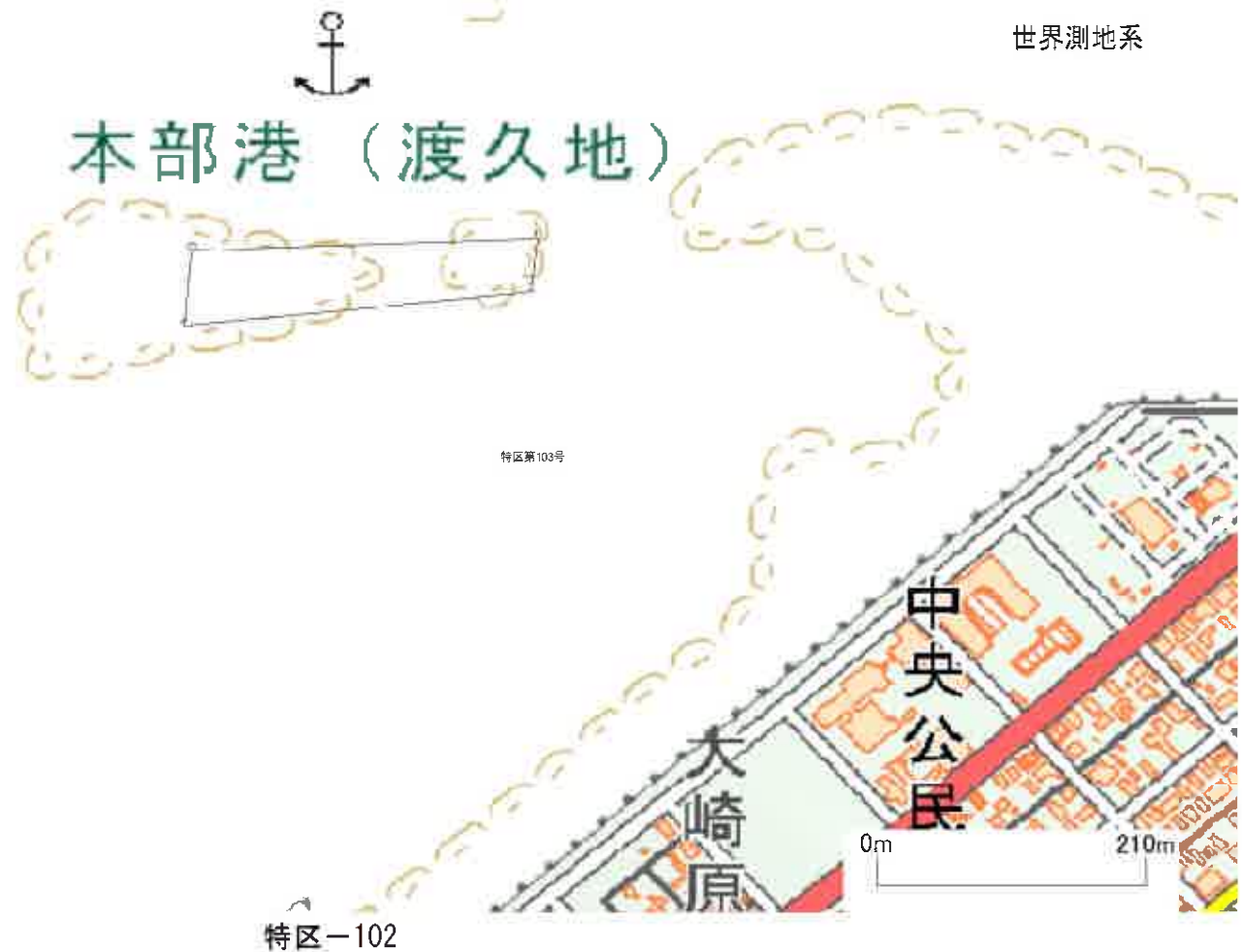
特区-101

漁場番号 特区第103号
漁業名称 モズクひび建て式養殖業

漁場の位置 本部町字大浜地先

漁場の区域 次のイ、ロ、ハ、ニ、イの各点を順次に結んだ線によって囲まれた区域

点名	北緯(度)	東経(度)
イ	26.660067	127.879167
ロ	26.660583	127.879217
ハ	26.660667	127.881650
ニ	26.660300	127.881600
イ	26.660067	127.879167

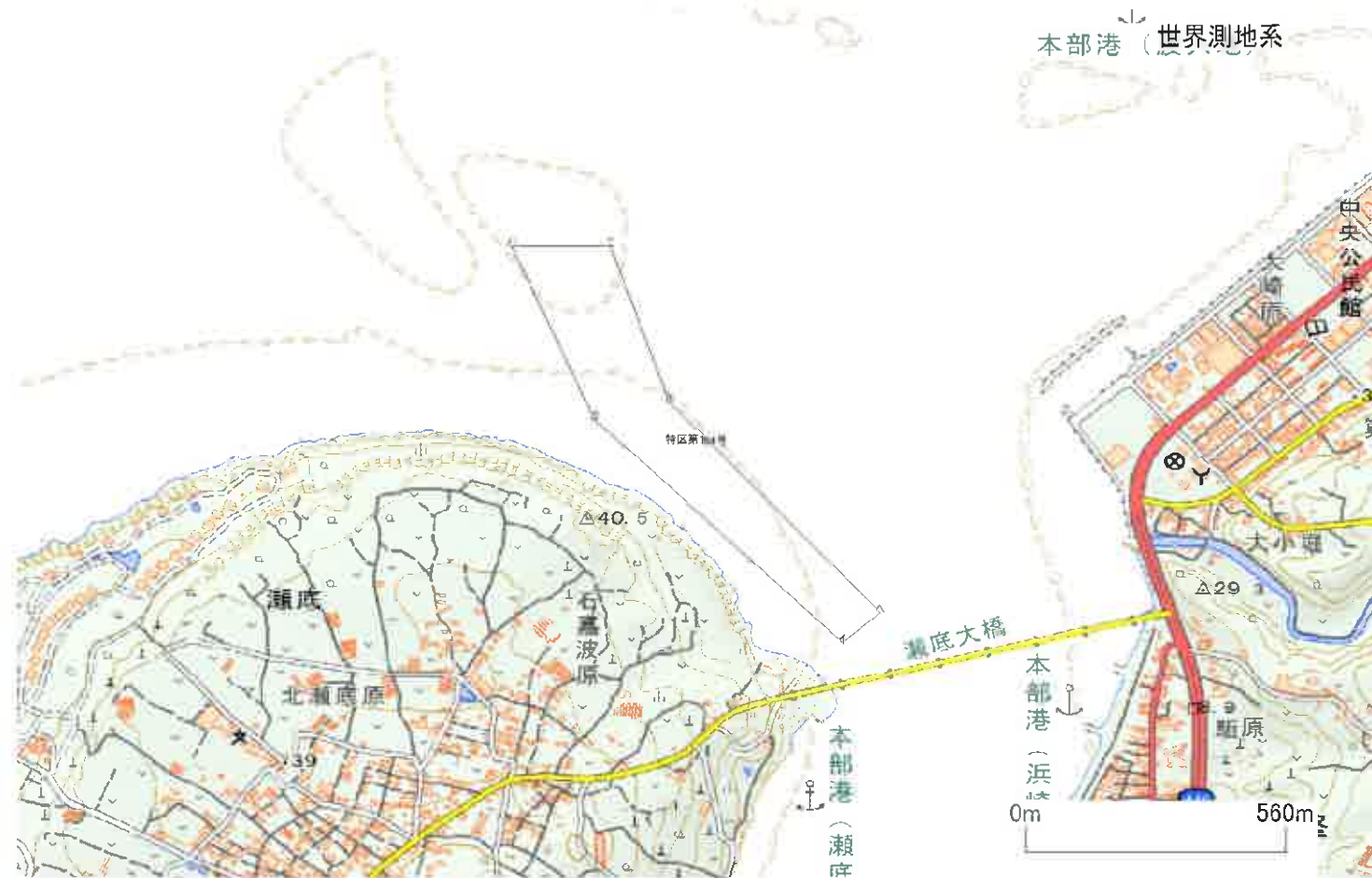


漁場番号 特区第104号
漁業名称 モズクひび建て式養殖業

漁場の位置 本部町字瀬底地先（瀬底島の北岸）

漁場の区域 次のイ、ロ、ハ、ニ、ホ、ヘ、イの各点を順次に結んだ線によって囲まれた区域

点名	北緯(度)	東経(度)
イ	26.649917	127.874583
ロ	26.654150	127.869767
ハ	26.657450	127.868150
ニ	26.657450	127.870067
ホ	26.654483	127.871217
ヘ	26.650483	127.875317
イ	26.649917	127.874583



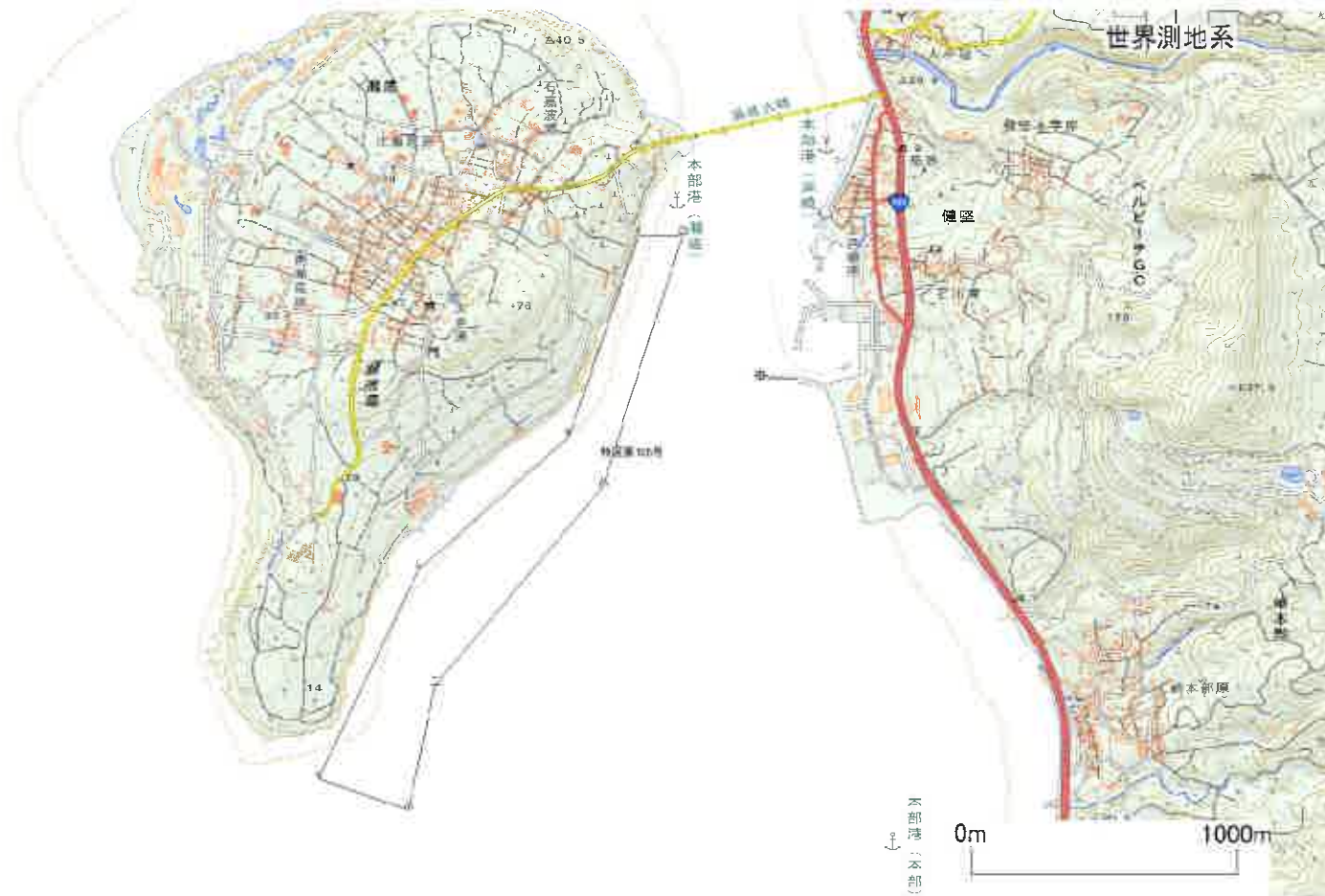
特区-103

漁場番号 特区第105号
漁業名称 モズクひび建て式養殖業

漁場の位置 本部町字瀬底（瀬底島の東岸）

漁場の区域 次のイ、ロ、ハ、ニ、ホ、ヘ、ト、チ、イの各点を順次に結んだ線によって囲まれた区域

点名	北緯(度)	東経(度)
イ	26.645850	127.872600
ロ	26.645850	127.874100
ハ	26.637533	127.871400
ニ	26.630950	127.865717
ホ	26.626817	127.864800
ヘ	26.627850	127.861750
ト	26.634758	127.865143
チ	26.639150	127.870233
イ	26.645850	127.872600



特区-104

漁場番号 特区第106号
漁業名称 ウニ小割式養殖業

漁場の位置 本部町字健堅地先（浜崎漁港）

漁場の区域 次のイ、ロ、ハ、ニ、ホ、へ、イの各点を順次に結んだ線によって囲まれた区域

点名	北緯(度)	東経(度)
イ	26.645660	127.878450
ロ	26.647080	127.878200
ハ	26.648530	127.878980
ニ	26.648090	127.879640
ホ	26.646730	127.878860
へ	26.646120	127.878790
イ	26.645660	127.878450



漁場番号 特区第107号
漁業名称 モズクひび建て式養殖業

漁場の位置 本部町字崎本部地先（塩川）

漁場の区域 次のイ、ロ、ハ、ニ、ホ、イの各点を順次に結んだ線によって囲まれた区域

点名	北緯(度)	東経(度)
イ	26.616700	127.887533
ロ	26.620367	127.887283
ハ	26.620717	127.888700
ニ	26.616483	127.891367
ホ	26.615617	127.890550
イ	26.616700	127.887533



漁場番号 特区第108号
漁業名称 モズクひび建て式養殖業

漁場の位置 本部町水納島の北岸

漁場の区域 次のイ、ロ、ハ、ニ、ホ、への各点を順次に結んだ線及び最大高潮時海岸線によって囲まれた区域

点名	北緯(度)	東経(度)
イ	26.646700	127.809550
ロ	26.652700	127.805870
ハ	26.655820	127.809450
ニ	26.654020	127.813970
ホ	26.652730	127.815980
へ	26.650730	127.814470



漁場番号 特区第109号
漁業名称 モズクひび建て式養殖業

漁場の位置 本部町水納島の南岸

漁場の区域 次のイ、ロ、ハ、ニ、イの各点を順次に結んだ線によって囲まれた区域

点名	北緯(度)	東経(度)
イ	26.642520	127.812370
ロ	26.644130	127.814280
ハ	26.644470	127.822220
ニ	26.640930	127.820230
イ	26.642520	127.812370



漁場番号 特区第110号
漁業名称 ウニ小割式養殖業

漁場の位置 名護市字城地先（名護漁港内）

漁場の区域 次のイ、ロ、ハ、ニ、イの各点を順次に結んだ線によって囲まれた区域

点名	北緯(度)	東経(度)
イ	26.585802	127.980113
ロ	26.585413	127.980338
ハ	26.585245	127.979968
ニ	26.585636	127.979764
イ	26.585802	127.980113



漁場番号 特区第111号
漁業名称 モズクひび建て式養殖業

漁場の位置 名護市字久志地先

漁場の区域 次のイ、ロ、ハ、ニ、イの各点を順次に結んだ線によって囲まれた区域

点名	北緯(度)	東経(度)
イ	26.498233	128.014133
ロ	26.504517	128.009500
ハ	26.509417	128.030083
ニ	26.505767	128.032117
イ	26.498233	128.014133

