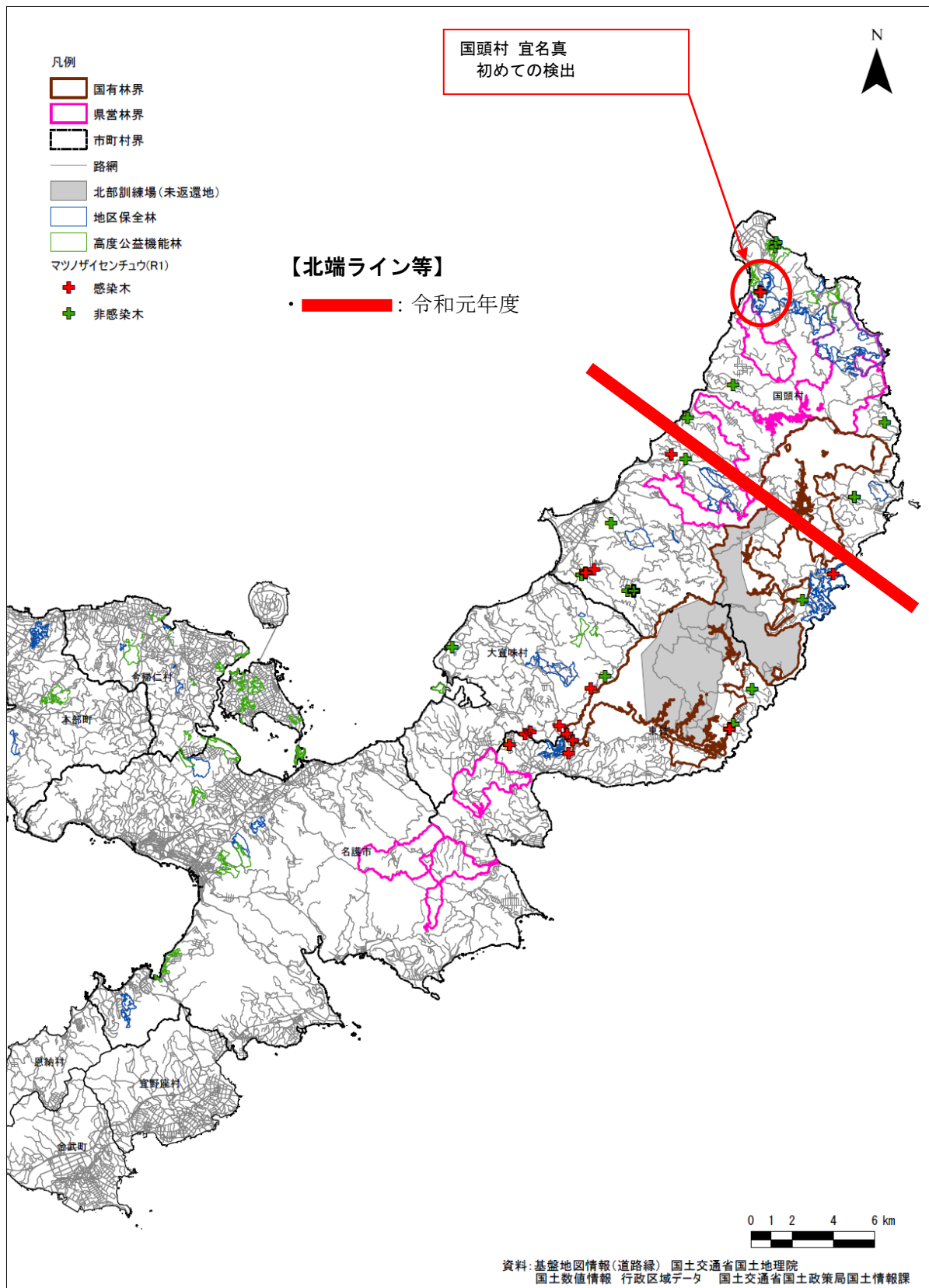


2.1.4 松くい虫被害北端ラインの把握

松くい虫サンプル調査の結果より、令和元年度の北端ラインを下図のように推定した。ただし、被害木は少数で突発的に発生している状況であり、北端ラインの位置は更なる検討を要する。



図Ⅱ.2.1-11 令和元年度松枯れ被害北端ライン先端地の推移(推定)