

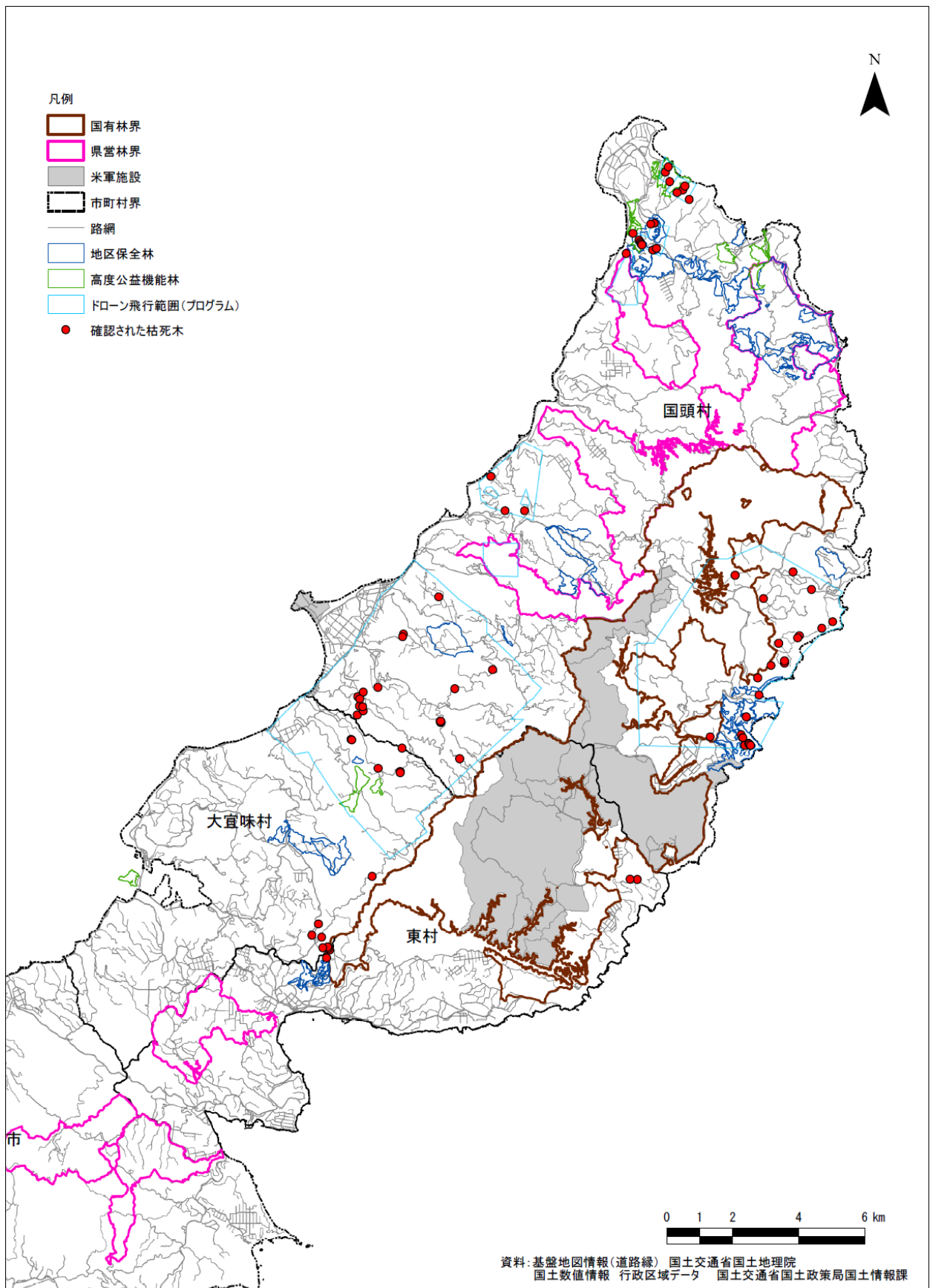
(5) 調査結果

ドローンによる調査の結果、松くい虫被害が疑われる赤褐色化、褐色化した枯死木の本数が表Ⅱ.2.1-4に示すとおり確認された。枯死木の位置を図Ⅱ.2.1-6、Ⅱ.2.1-7(1)～(6)に示す。

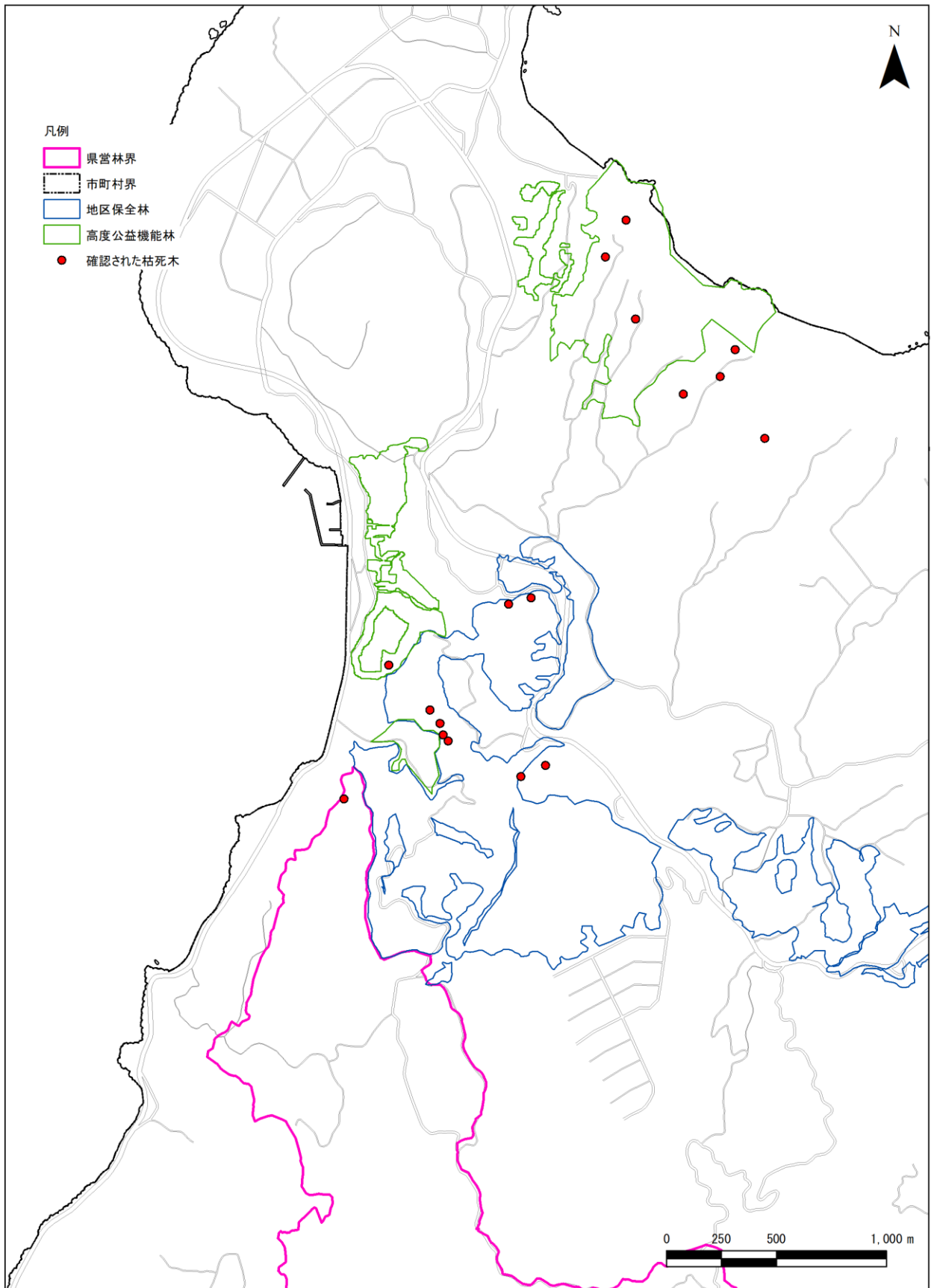
表Ⅱ.2.1-4 確認された枯死木

調査箇所		マツ枯れ本数
辺戸地区	辺戸	7本
	宜名真	9本
	宇嘉	1本
与那地区	与那	0本
	佐手・謝敷	3本
辺土名地区		24本
大国林道（大宜味村）		9本
高江（東村）		2本
安田・安波地区		23本

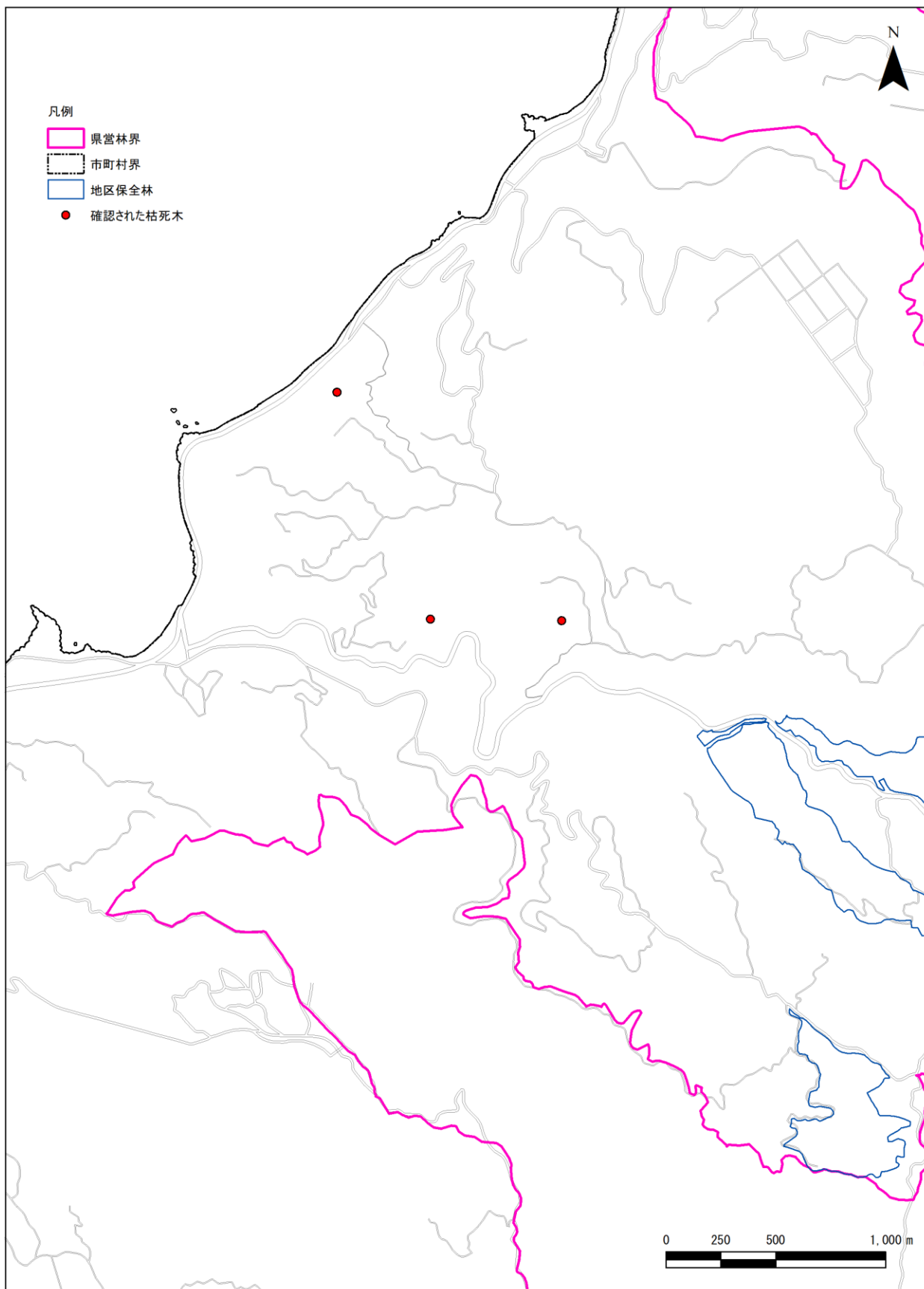
※面的撮影による真上からの撮影は樹種判別が難しく、広葉樹枯れを含んでいる可能性がある。



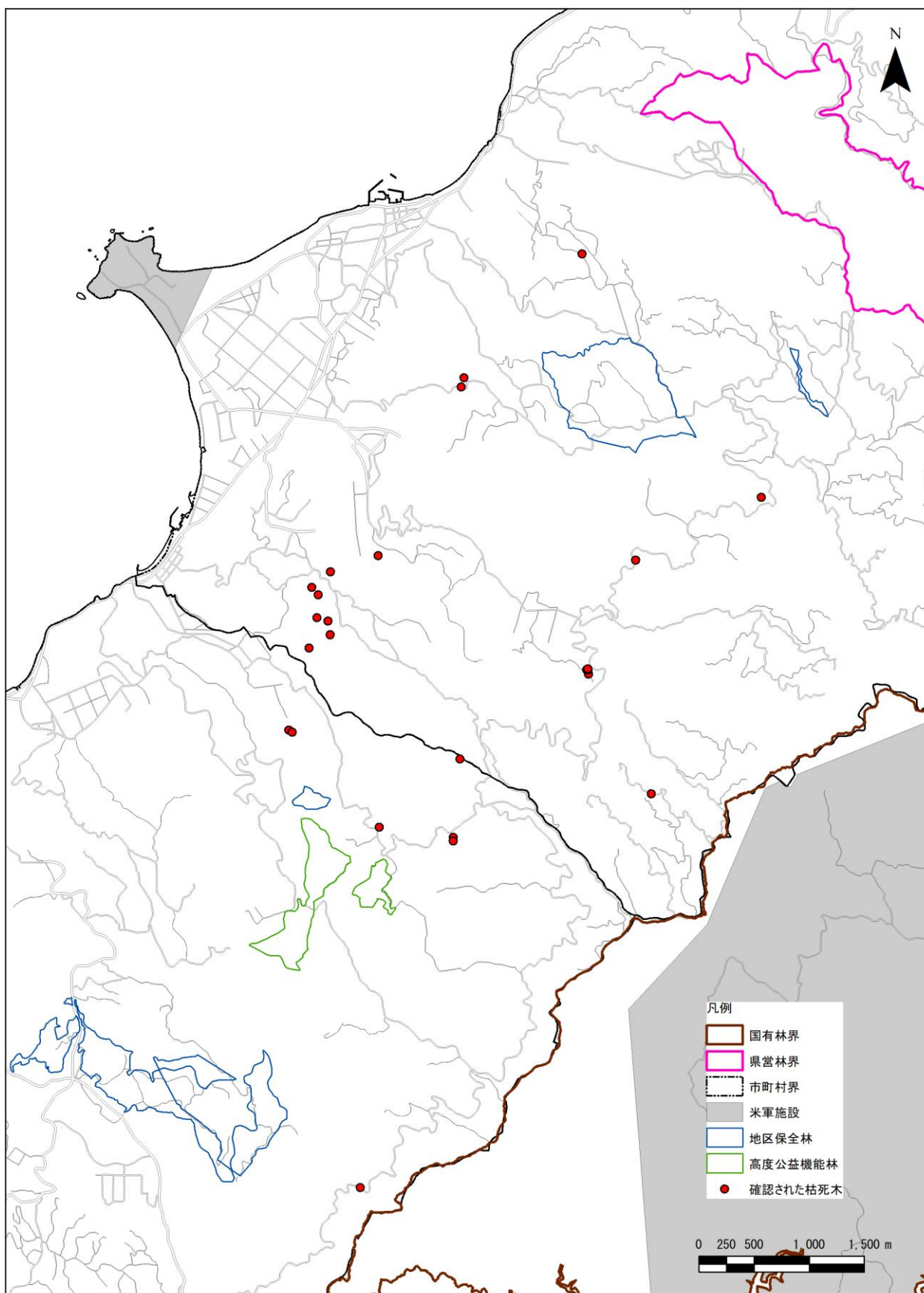
図Ⅱ.2.1-6 令和元年度枯死木位置図



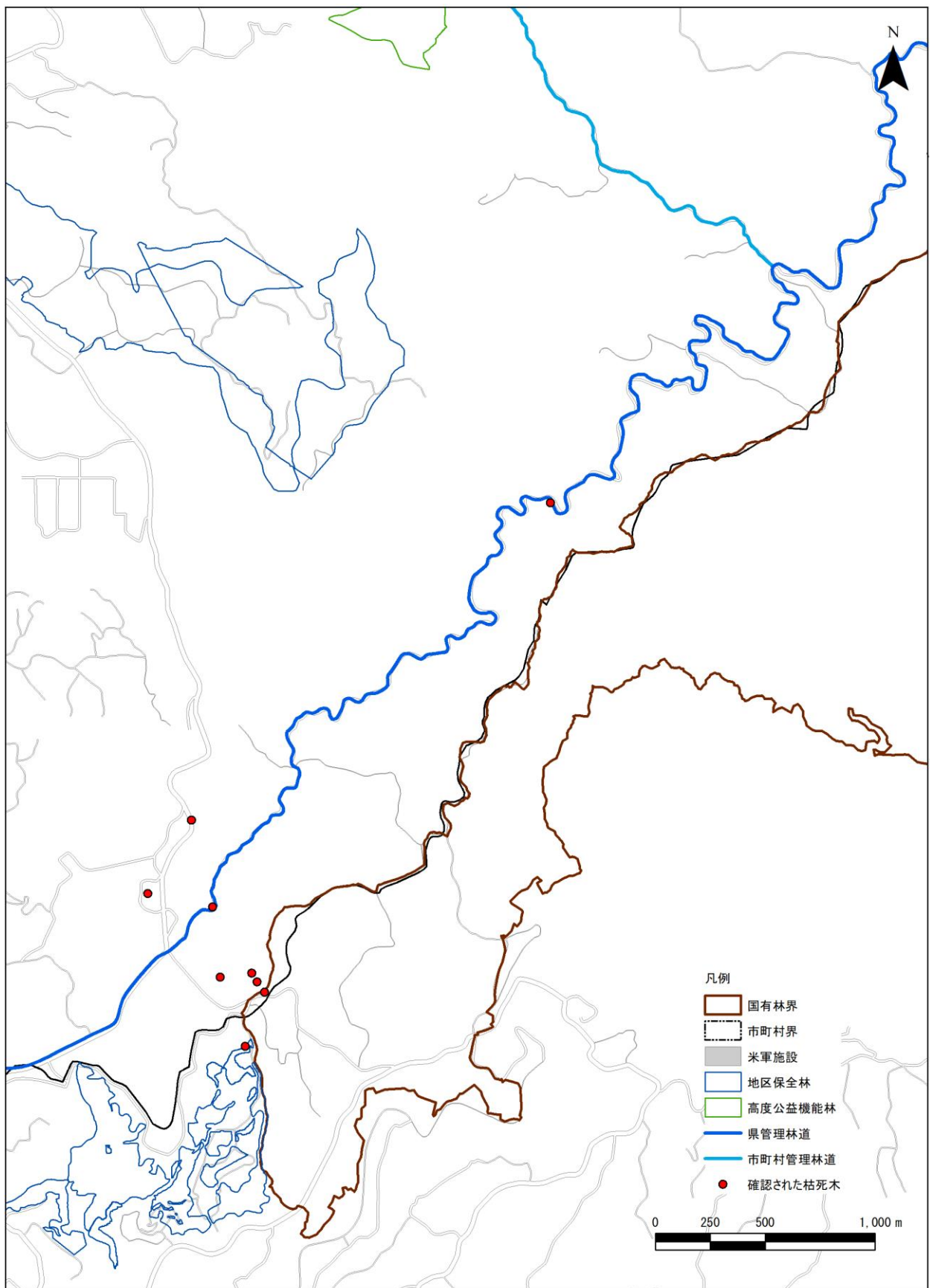
図Ⅱ. 2. 1-7(1) 令和元年度北端ライン付近枯死木位置図（辺戸地区）



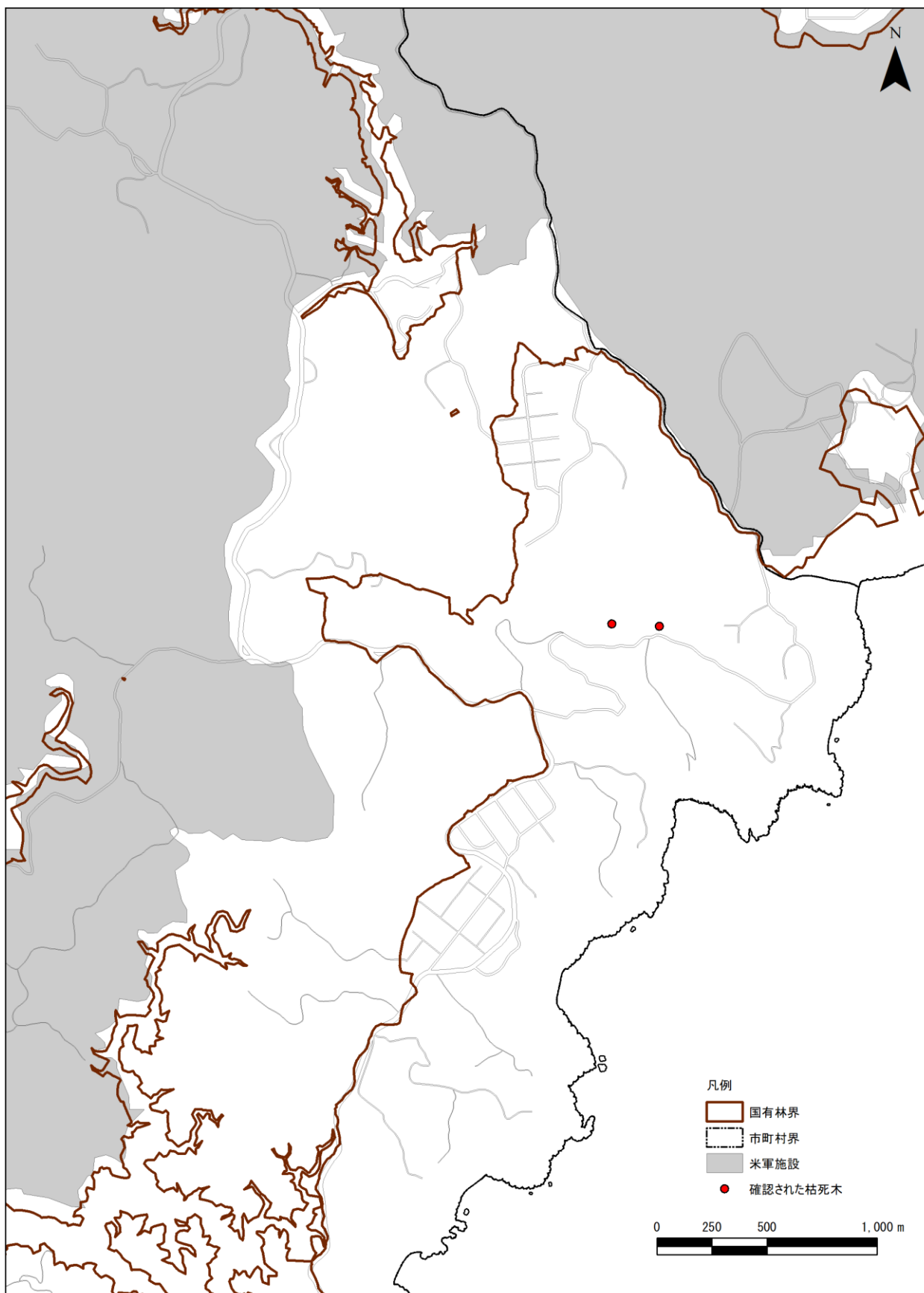
図Ⅱ. 2. 1-7(2) 令和元年度北端ライン付近枯死木位置図（与那地区）



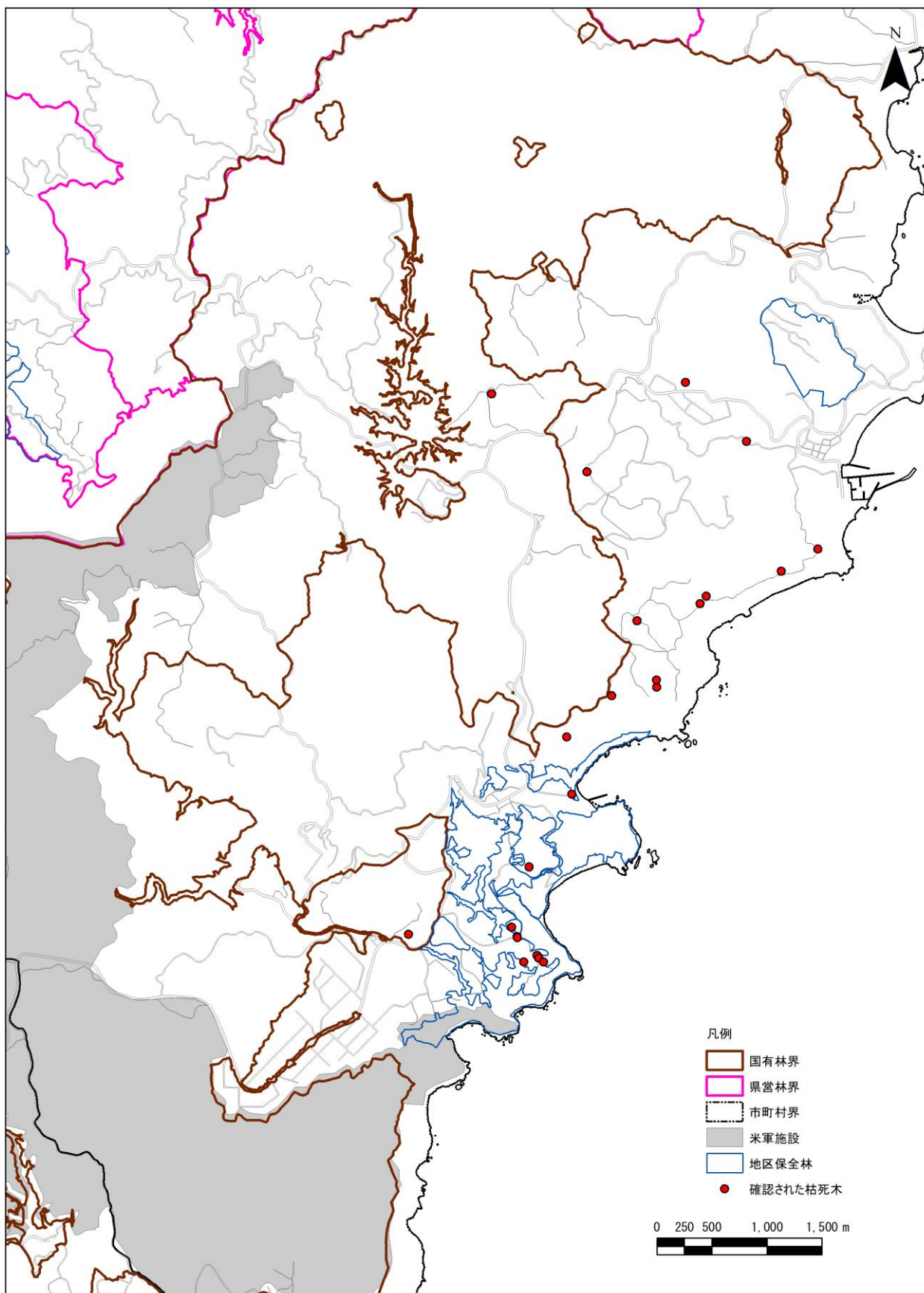
図Ⅱ. 2. 1-7(3) 令和元年度北端ライン付近枯死木位置図（辺土名地区）



図Ⅱ.2.1-7(4) 令和元年度北端ライン付近枯死木位置図 (大国林道)



図Ⅱ.2.1-7(5) 令和元年度北端ライン付近枯死木位置図（高江）



図Ⅱ. 2. 1-7(6) 令和元年度北端ライン付近枯死木位置図（安田・安波地区）