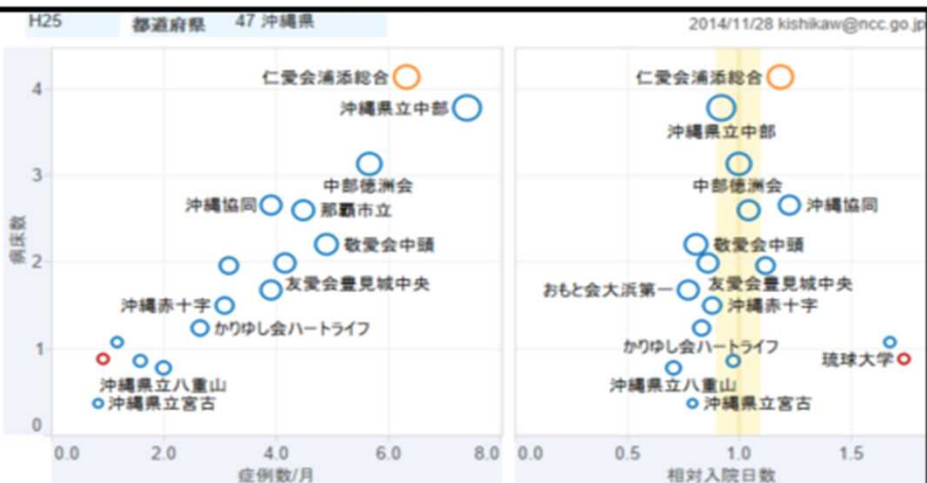


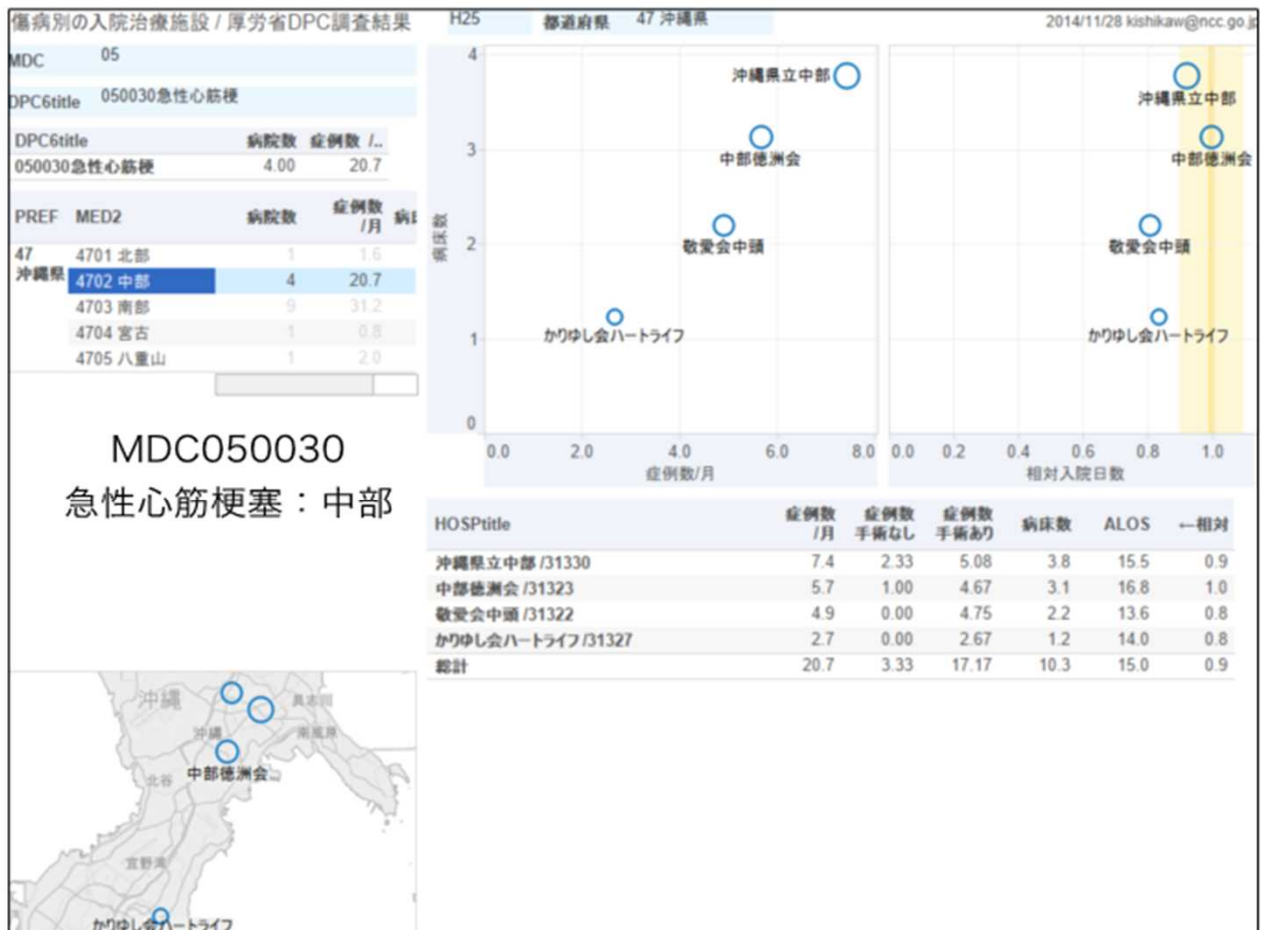
傷病別の入院治療施設 / 厚労省DPC調査結果

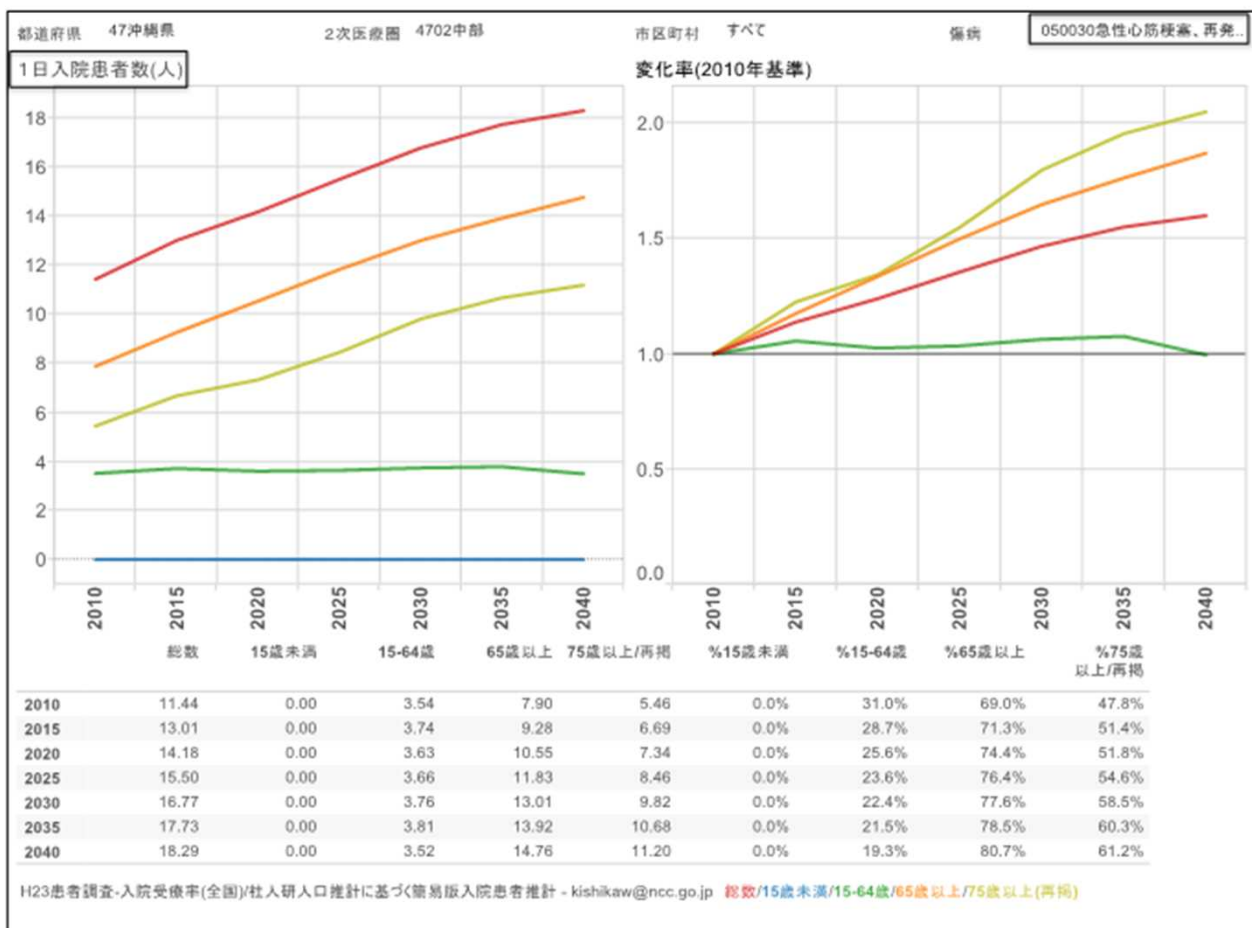
MDC	05		
DPC6title	050030急性心筋梗		
DPC6title	病院数	症例数 /月	
050030急性心筋梗	16.00	56.3	
PREF	MED2	病院数	症例数 /月
47 沖縄県	4701 北部	1	1.6
	4702 中部	4	20.7
	4703 南部	9	31.2
	4704 宮古	1	0.8
	4705 八重山	1	2.0

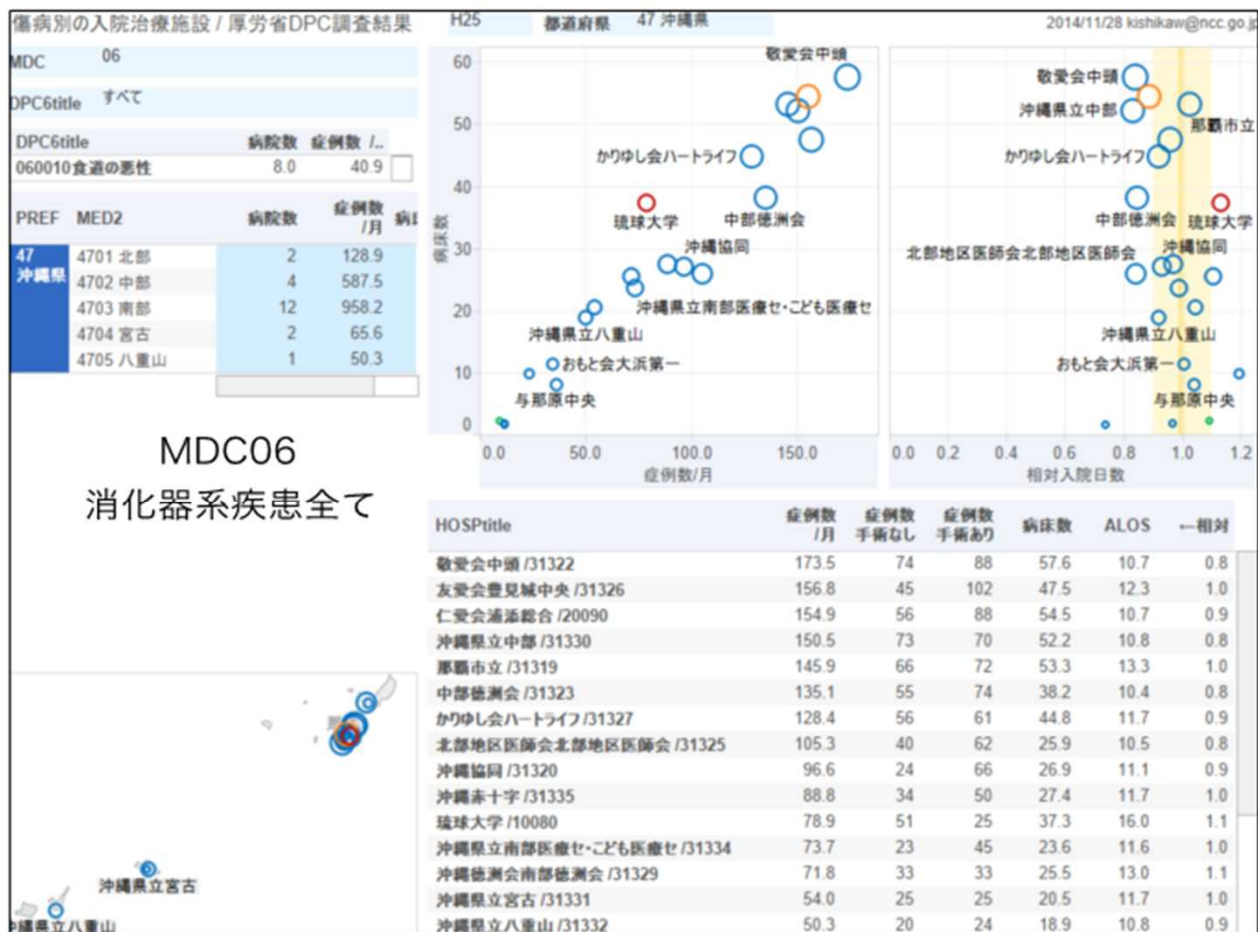
MDC050030
急性心筋梗塞：県



HOSPtitle	症例数 /月	症例数 手術なし	症例数 手術あり	病床数	ALOS	一相対
沖縄県立中部 /31330	7.4	2.33	5.08	3.8	15.5	0.9
仁愛会浦添総合 /20090	6.3	0.00	6.33	4.1	19.8	1.2
中部徳洲会 /31323	5.7	1.00	4.67	3.1	16.8	1.0
敬愛会中頭 /31322	4.9	0.00	4.75	2.2	13.6	0.8
那覇市立 /31319	4.5	0.00	4.50	2.6	17.5	1.0
友愛会豊見城中央 /31326	4.2	0.00	3.83	2.0	14.4	0.9
おもと会大浜第一 /31321	3.9	0.83	3.08	1.7	13.0	0.8
沖縄協同 /31320	3.9	0.00	3.92	2.6	20.6	1.2
沖縄徳洲会南部徳洲会 /31329	3.2	0.92	2.25	2.0	18.8	1.1
沖縄赤十字 /31335	3.1	0.83	2.25	1.5	14.8	0.9
かりゆし会ハートライフ /31327	2.7	0.00	2.67	1.2	14.0	0.8
沖縄県立八重山 /31332	2.0	0.83	1.17	0.8	11.8	0.7
沖縄県立北部 /31333	1.6	0.00	1.58	0.8	16.3	1.0
沖縄県立南部医療セ・こども医療セ /31334	1.2	0.00	1.17	1.1	28.1	1.7
琉球大学 /10080	0.9	0.08	0.83	0.9	29.1	1.7



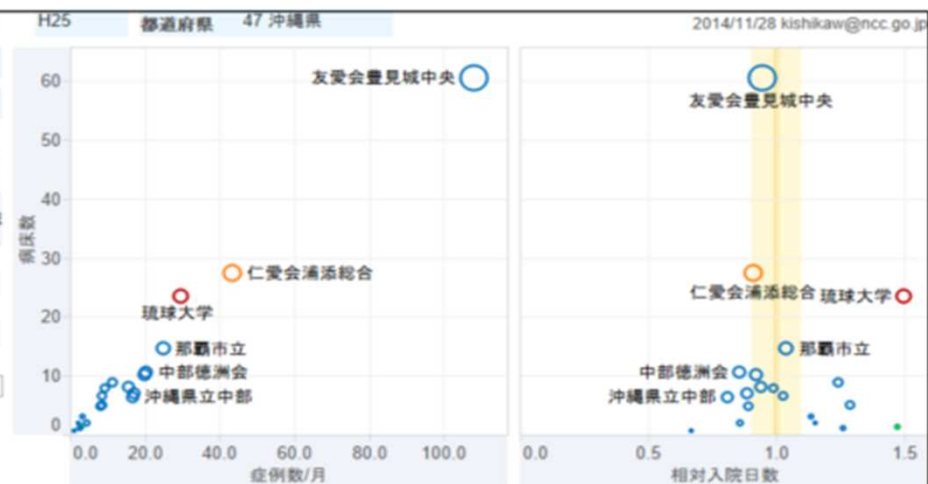




傷病別の入院治療施設 / 厚労省DPC調査結果

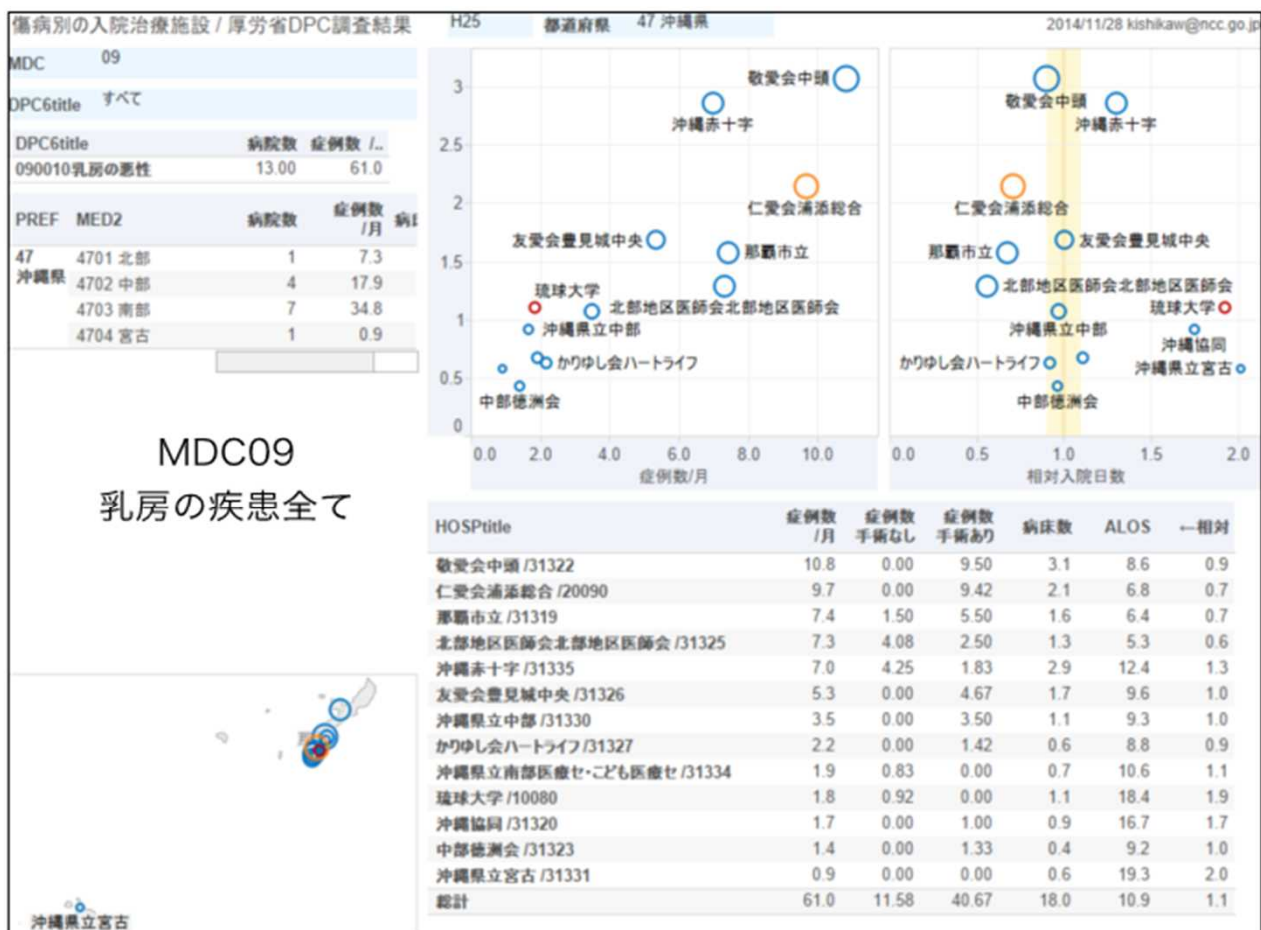
MDC	07		
DPC6title	すべて		
DPC6title	病院数	症例数 /..	
070010骨軟部の良	9.00	14.2	
PREF	MED2	病院数	症例数 /月
47	4701 北部	2	10.7
沖縄県	4702 中部	4	62.5
	4703 南部	11	269.9
	4704 宮古	2	13.2
	4705 八重山	1	2.3

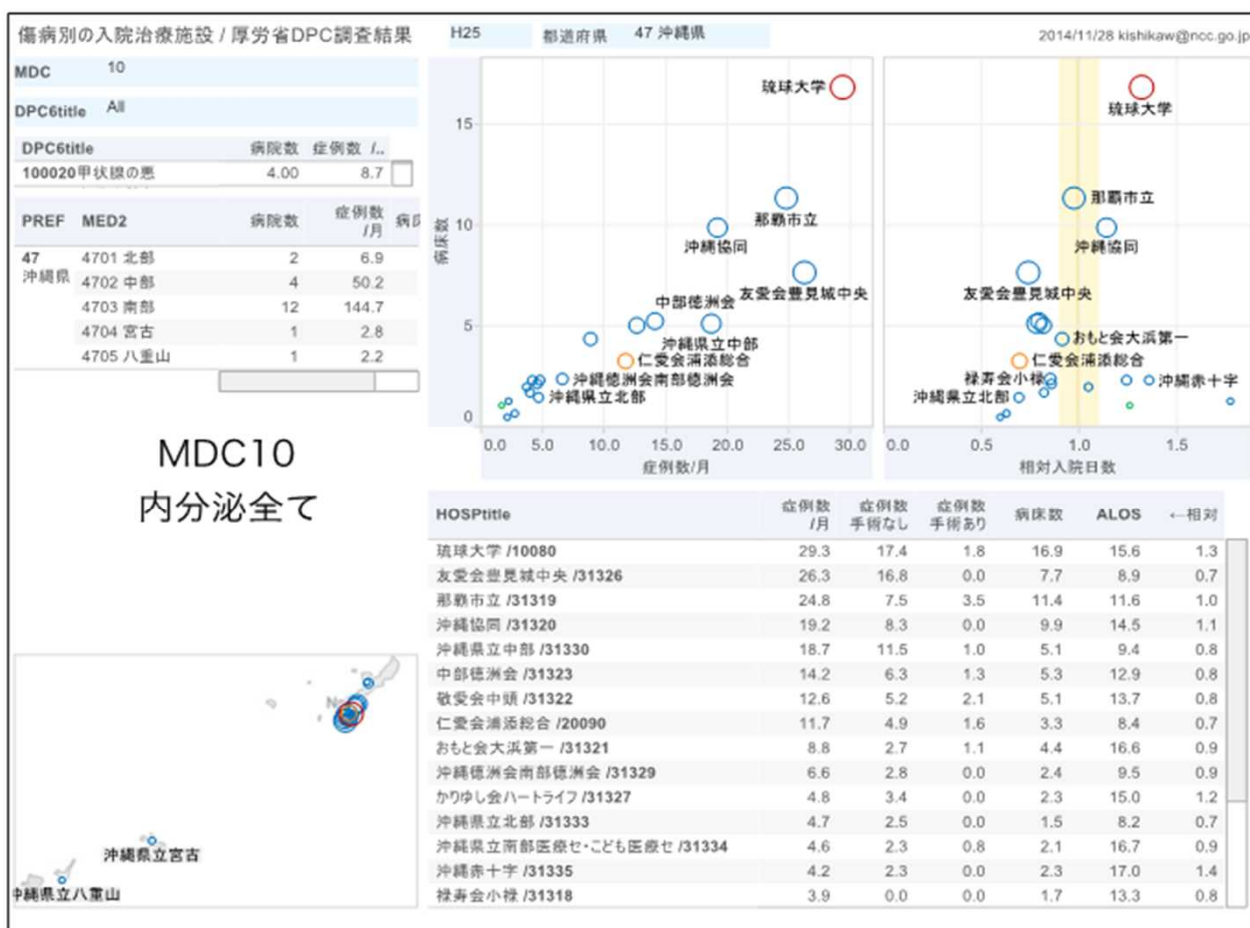
MDC07
筋骨格系疾患全て



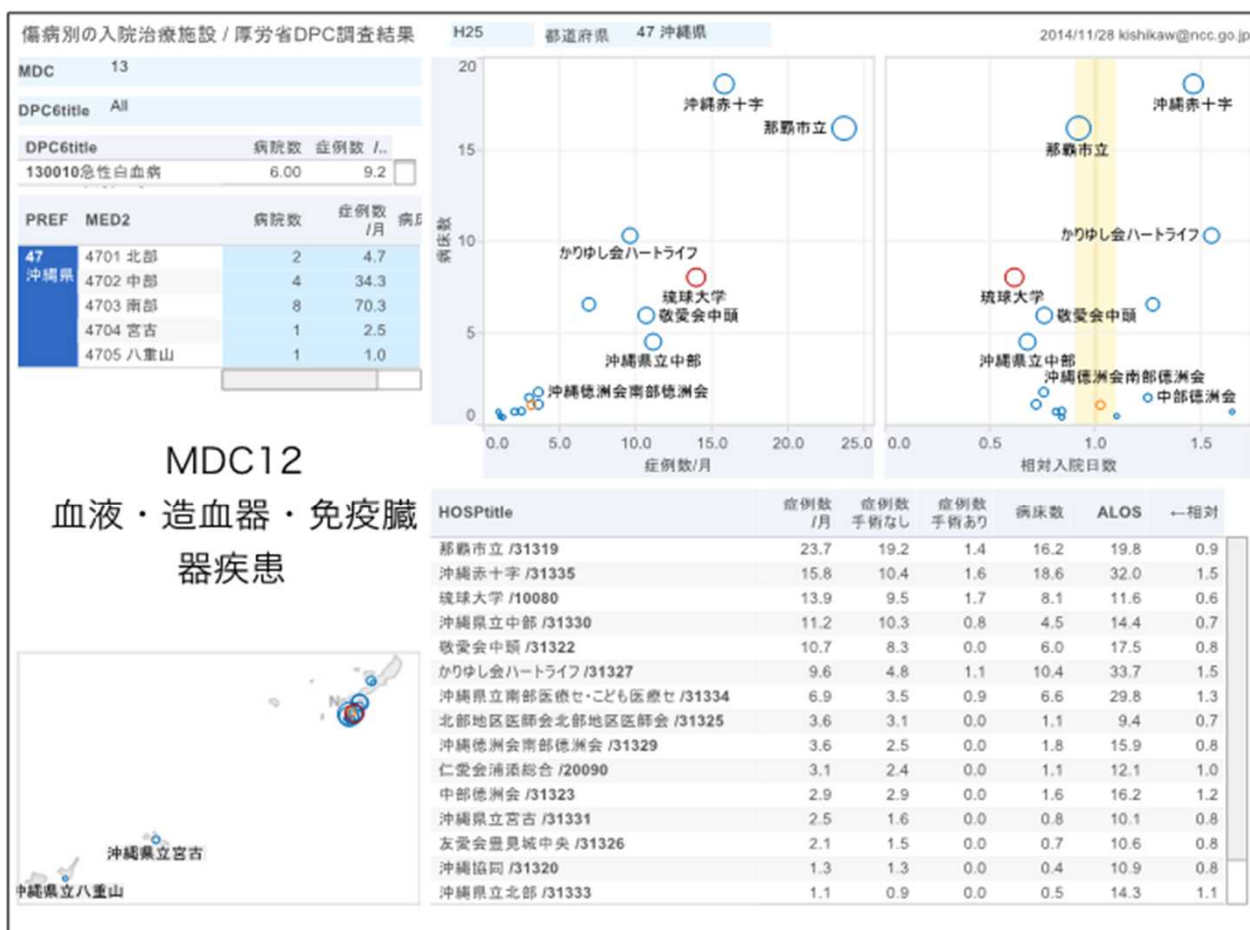
HOSPtitle	症例数 /月	症例数 手術なし	症例数 手術あり	病床数	ALOS	←相対
友愛会豊見城中央 /31326	107.9	23.5	82.9	60.6	14.9	0.9
仁愛会浦添総合 /20090	43.5	7.2	34.8	27.3	14.6	0.9
琉球大学 /10080	29.5	12.3	13.8	23.5	24.1	1.5
那覇市立 /31319	24.8	9.1	15.3	14.6	17.2	1.0
中部徳洲会 /31323	20.5	13.9	6.2	10.7	17.1	0.9
おもと会大浜第一 /31321	19.8	8.1	10.7	10.2	15.8	0.9
敬愛会中頭 /31322	17.1	4.1	12.8	7.1	12.5	0.9
沖縄県立中部 /31330	16.8	11.0	2.6	6.4	13.0	0.8
沖縄協同 /31320	15.7	6.8	8.4	8.1	17.3	0.9
沖縄徳洲会南部徳洲会 /31329	11.3	8.8	2.5	9.0	22.8	1.2
北部地区医師会北部地区医師会 /31325	9.5	3.8	4.8	7.8	20.1	1.0
沖縄県立宮古 /31331	8.6	3.6	5.0	6.5	20.8	1.0
沖縄県立南部医療セ・こども医療セ /31334	8.5	3.3	3.3	4.9	19.8	1.3
かりゆし会ハートライフ /31327	8.2	2.1	5.8	4.8	15.7	0.9
宮古島徳洲会 /31324	4.6	4.6	0.0	2.0	13.8	0.9











傷病別の入院治療施設 / 厚労省DPC調査結果

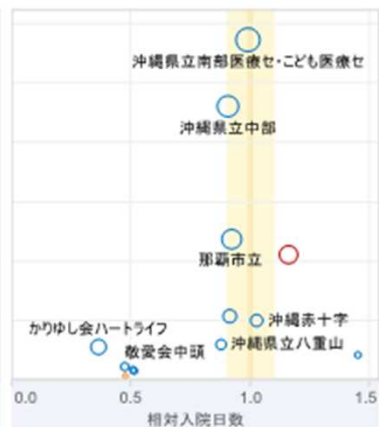
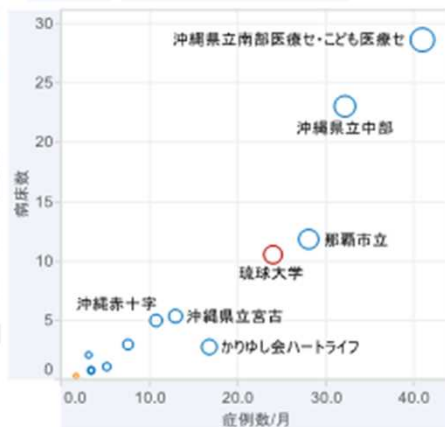
MDC	14		
DPC6title	All		
DPC6title	病院数	症例数	I...
140010妊産期間短	13.0	155.8	
PREF	MED2	病院数	症例数 /月 病
47	4701 北部	1	3.1
沖縄県	4702 中部	3	54.1
	4703 南部	7	112.1
	4704 宮古	1	12.9
	4705 八重山	1	7.6

MDC14
新生児疾患、先天性
奇形全て

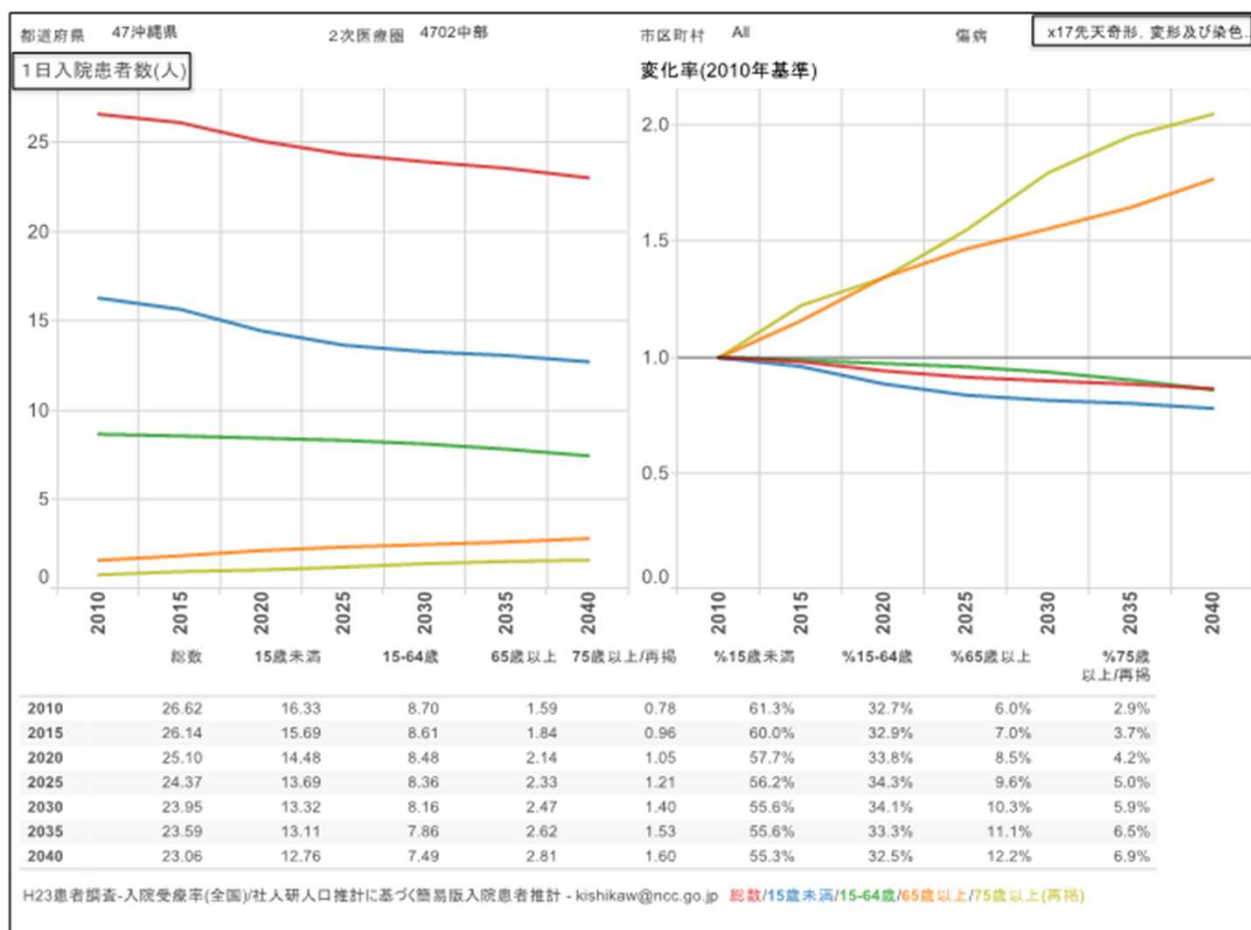


H25 都道府県 47 沖縄県

2014/11/28 kishikaw@ncc.go.jp



HOSPtitle	症例数 / 月	症例数 手術なし	症例数 手術あり	病床数	ALOS	←相対
沖縄県立南部医療セ・こども医療セ /31334	40.9	17.3	21.8	28.7	12.3	1.0
沖縄県立中部 /31330	32.3	24.5	5.8	23.0	9.1	0.9
那覇市立 /31319	28.1	25.1	3.0	11.8	12.8	0.9
琉球大学 /10080	23.9	18.0	5.9	10.6	10.6	1.2
かりゆし会ハートライフ /31327	16.8	16.8	0.0	2.8	5.0	0.4
沖縄県立宮古 /31331	12.9	12.1	0.8	5.4	12.6	0.9
沖縄赤十字 /31335	10.8	10.7	0.0	5.0	14.2	1.0
沖縄県立八重山 /31332	7.6	7.6	0.0	3.0	12.2	0.9
敬愛会中頭 /31322	5.1	5.1	0.0	1.1	6.5	0.5
友愛会豊見城中央 /31326	3.4	3.4	0.0	0.8	7.0	0.5
沖縄協同 /31320	3.3	3.3	0.0	0.8	7.1	0.5
沖縄県立北部 /31333	3.1	3.1	0.0	2.0	20.2	1.5
仁愛会浦添総合 /20090	1.7	1.7	0.0	0.4	6.6	0.5
Grand Total	189.8	148.6	37.3	95.4	11.0	0.9



傷病別の入院治療施設 / 厚労省DPC調査結果

MDC	14
DPC6title	140010妊娠期間短
DPC6title	病院数 症例数 /..
140010妊娠期間短	13.0 155.8
PREF MED2	病院数 症例数 /月
47 沖縄県	
4701 北部	1 3.1
4702 中部	3 51.2
4703 南部	7 81.0
4704 宮古	1 12.9
4705 八重山	1 7.6

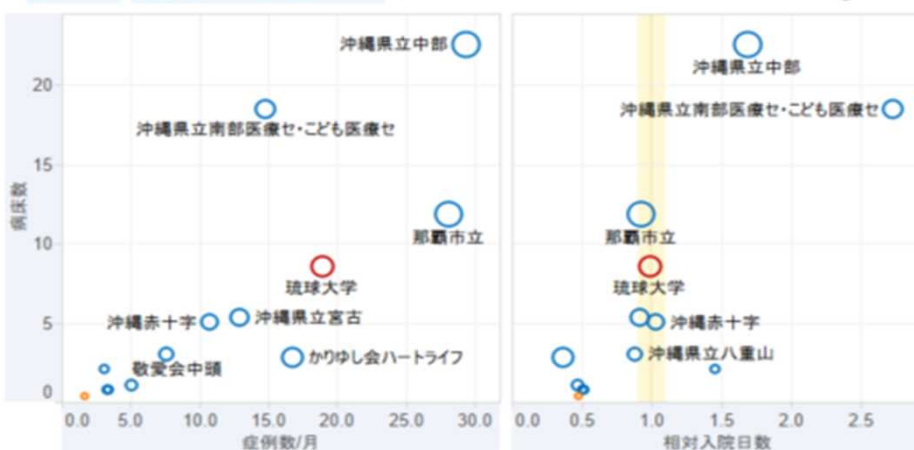
MDC140010

妊娠期間短縮、低出生体重に関する障害



H25 都道府県 47 沖縄県

2014/11/28 kishikawa@ncc.go.jp



HOSPtitle	症例数 /月	症例数 手術なし	症例数 手術あり	病床数	ALOS	←相対
沖縄県立中部 /31330	29.3	24.5	4.8	22.6	23.4	1.7
那覇市立 /31319	28.1	25.1	3.0	11.8	12.8	0.9
琉球大学 /10080	18.9	18.0	0.9	8.5	13.7	1.0
かりゆし会ハートライフ /31327	16.8	16.8	0.0	2.8	5.0	0.4
沖縄県立南部医療セ・こども医療セ /31334	14.8	5.8	9.0	18.5	37.8	2.7
沖縄県立宮古 /31331	12.9	12.1	0.8	5.4	12.6	0.9
沖縄赤十字 /31335	10.8	10.7	0.0	5.0	14.2	1.0
沖縄県立八重山 /31332	7.6	7.6	0.0	3.0	12.2	0.9
敬愛会中頭 /31322	5.1	5.1	0.0	1.1	6.5	0.5
友愛会豊城中央 /31326	3.4	3.4	0.0	0.8	7.0	0.5
沖縄協同 /31320	3.3	3.3	0.0	0.8	7.1	0.5
沖縄県立北部 /31333	3.1	3.1	0.0	2.0	20.2	1.5
仁愛会浦添総合 /20090	1.7	1.7	0.0	0.4	6.6	0.5
Grand Total	155.8	137.1	18.6	82.7	13.8	1.0

