

週報

関係者各位

事務連絡
令和2年4月2日
南部保健所
(TEL: 889-6591)

感染症の流行・発生状況について
2020年13週(03月23日～03月29日) 診断分

●2020年第13週の警報・注意報

警報	注意報
A群溶血性レンサ球菌感染症(八重山7週)	水痘(八重山)

●2020年第13週全数報告について

- ・カルバペネム耐性腸内細菌科細菌感染症1件(中部1件)
- ・劇症型溶血性レンサ球菌感染症1件(南部1件)
- ・後天性免疫不全症候群1件(北部1件)
- ・**侵襲性インフルエンザ菌感染症2件**(北部1件、南部1件)
- ・侵襲性肺炎球菌感染症1件(中部1件)

●現在、南部保健所では新型コロナウイルス感染症対応のため、各関係機関のHPのみの案内となります。ご了承下さい。

○地域保健課HP

<https://www.pref.okinawa.jp/site/hoken/chihkihoken/index.html>

○「新型コロナウイルスに関するQ&A(一般向け)」(厚生労働省HP)

https://www.mhlw.go.jp/stf/seisakunitsuite/bunya/kenkou_iryuu/dengue_fever_qa_00001.html

○「新型コロナウイルス感染症について」(厚生労働省HP)

https://www.mhlw.go.jp/stf/seisakunitsuite/bunya/0000164708_00001.html

<医療機関の皆様>

○新型コロナウイルスに関する解説及び中国で報告されている新型コロナウイルス関連肺炎に関連する情報(国立感染症研究所ホームページ)

<https://www.niid.go.jp/niid/ja/from-idsc/2482-corona/9305-corona.html>

○「新型コロナウイルスに関するQ&A(医療機関・検査機関向け)」(厚生労働省HP)

https://www.mhlw.go.jp/stf/seisakunitsuite/bunya/kenkou_iryuu/dengue_fever_qa_00004.html

※定点医療機関とは、インフルエンザなど18の感染症について、患者の発生情報を提供する医療機関のことです。定点1医療機関あたりの平均報告数で、感染症の流行状況を把握しています。

沖縄県全体報告数

南部保健所管内報告数

疾病名	定点区分	10週	11週	12週	13週	(定点あたり)	10週	11週	12週	13週	(定点あたり)
		3/8	3/15	3/22	3/29		3/8	3/15	3/22	3/29	
インフルエンザ	インフルエンザ	196	87	59	44	(0.76)	43	17	12	11	(0.79)
咽頭結膜熱	小児科	16	14	11	8	(0.24)	6	9	9	6	(0.75)
A群溶血性レンサ球菌咽頭炎	小児科	88	86	95	83	(2.44)	13	14	14	11	(1.38)
感染性胃腸炎	小児科	79	59	83	66	(1.94)	22	19	22	17	(2.13)
水痘	小児科	20	22	18	17	(0.50)	2	1	4	4	(0.50)
手足口病	小児科	8	4	2	2	(0.06)	0	0	0	1	(0.13)
伝染性紅斑	小児科	1	0	4	1	(0.03)	1	0	0	0	(0.00)
突発性発疹	小児科	4	7	6	12	(0.35)	1	3	2	4	(0.50)
ヘルパンギーナ	小児科	7	6	6	6	(0.18)	5	5	1	6	(0.75)
流行性耳下腺炎	小児科	0	1	0	0	(0.00)	0	1	0	0	(0.00)
急性出血性結膜炎	眼科	0	0	0	0	(0.00)	0	0	0	0	(0.00)
流行性角結膜炎	眼科	14	5	7	5	(0.56)	7	2	2	2	(0.67)
細菌性髄膜炎	基幹	0	1	0	0	(0.00)	0	0	0	0	(0.00)
無菌性髄膜炎	基幹	0	1	0	1	(0.14)	0	0	0	0	(0.00)
マイコプラズマ肺炎	基幹	1	1	2	2	(0.29)	0	0	0	0	(0.00)
クラミジア肺炎(オウム病を除く)	基幹	0	0	2	0	(0.00)	0	0	0	0	(0.00)
RSウイルス感染症	小児科	4	0	1	0	(0.00)	0	0	0	0	(0.00)
感染性胃腸炎(ロタウイルス)	基幹	2	1	3	1	(0.14)	1	0	0	1	(1.00)

県内インフルエンザ発生状況

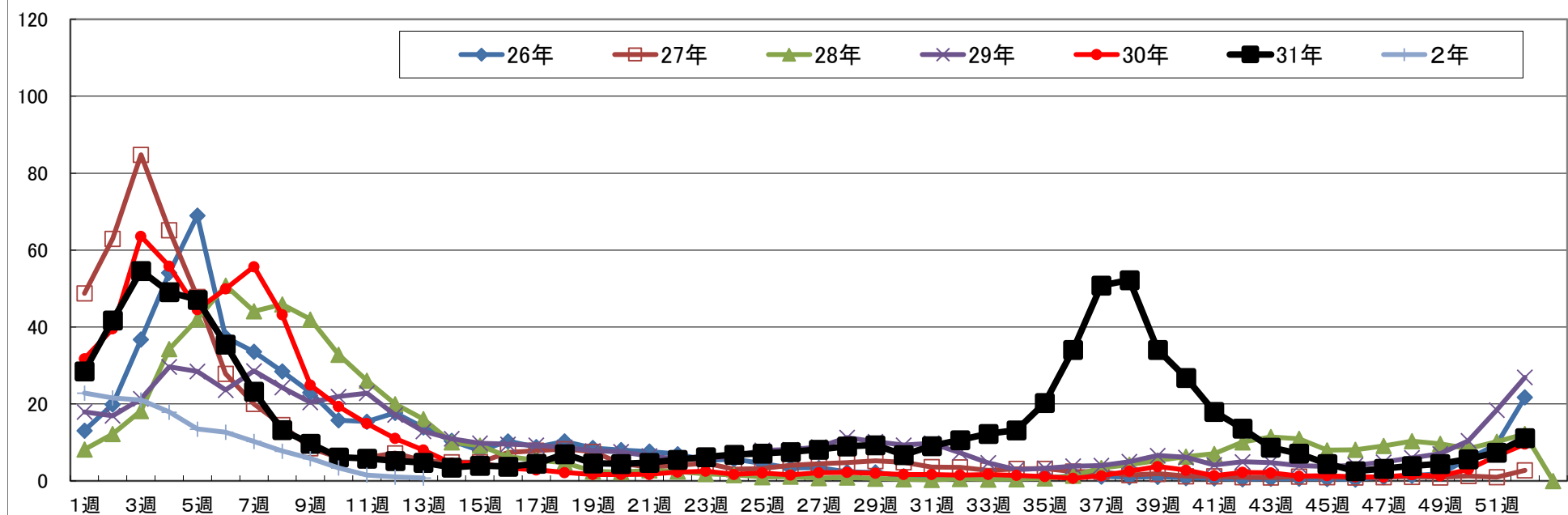
発生件数 ●「抗微生物薬適正使用の手引き 第二版」について

	1週	2週	3週	4週	5週	6週	7週	8週	9週	10週	11週	12週	13週	14週	15週	16週	17週	18週
26年	760	1,154	2,131	3,139	4,001	2,166	1,947	1,650	1,335	915	895	1,026	807	605	455	598	509	595
27年	2,827	3,653	4,917	3,779	2,774	1,616	1,162	843	492	354	354	419	304	284	282	427	457	481
28年	475	709	1,057	1,989	2,438	2,947	2,559	2,663	2,435	1,903	1,511	1,159	934	583	534	365	313	276
29年	1,040	982	1,237	1,720	1,650	1,371	1,658	1,408	1,185	1,272	1,325	996	748	637	569	554	538	505
30年	1,842	2,293	3,688	3,238	2,584	2,896	3,230	2,503	1,445	1,121	865	642	466	269	270	190	167	126
31年	1,655	2,422	3,169	2,848	2,734	2,059	1,348	768	564	355	337	302	277	204	231	219	260	407
2年	1,302	1,252	1,220	1,038	782	735	595	450	338	196	87	59	44					

	19週	20週	21週	22週	23週	24週	25週	26週	27週	28週	29週	30週	31週	32週	33週	34週	35週	36週
26年	496	467	443	404	307	329	264	193	198	136	128	72	69	42	37	29	49	76
27年	441	264	207	235	268	179	186	234	257	277	301	281	208	204	160	183	185	142
28年	144	134	160	142	107	91	59	66	43	52	37	26	17	32	23	28	38	79
29年	455	439	375	332	334	376	461	472	510	653	591	540	569	425	274	170	190	222
30年	97	97	100	133	147	99	119	90	125	128	116	98	98	89	97	83	65	39
31年	267	258	277	319	361	397	415	437	472	523	540	392	527	619	711	766	1,178	1,978
2年																		

	37週	38週	39週	40週	41週	42週	43週	44週	45週	46週	47週	48週	49週	50週	51週	52週	53週	計
26年	67	56	63	46	39	25	35	33	32	22	59	79	112	328	549	1,260	-	31,232
27年	137	89	109	72	71	58	51	67	60	53	60	64	55	74	58	159	353	31,227
28年	196	246	309	367	410	584	663	636	463	471	527	599	559	489	592	708	-	33,947
29年	231	291	382	355	240	289	277	230	219	238	283	348	410	605	1,069	1,561	-	33,811
30年	77	147	216	162	79	128	122	72	79	61	60	92	75	174	373	556	-	32,128
31年	2,895	3,029	1,979	1,556	1,045	790	504	413	258	149	187	223	257	331	427	648	-	
2年																	-	

インフルエンザの年次・週別発生状況(県内定点あたり)



インフルエンザ発生動向(保健所別)

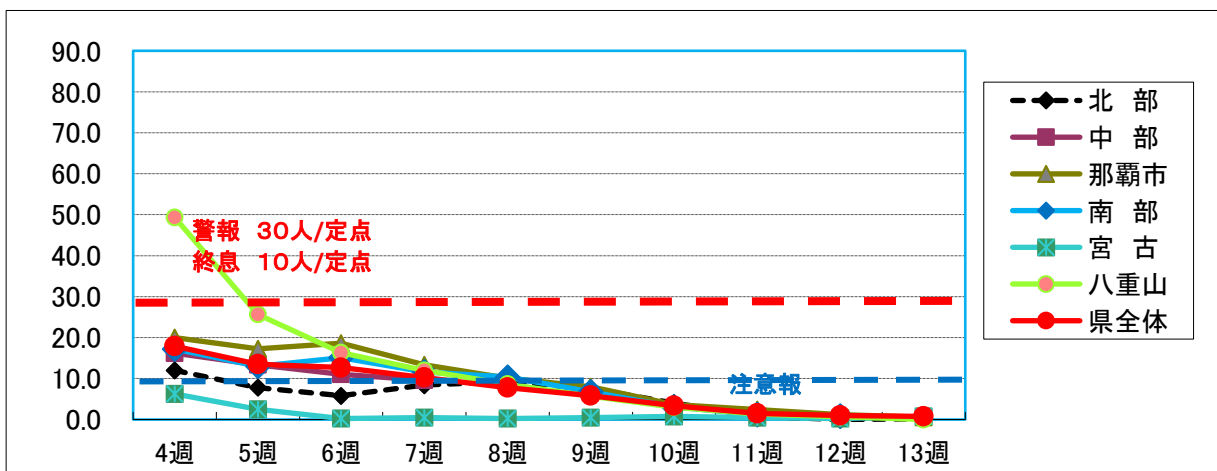
罹患数	4週	5週	6週	7週	8週	9週	10週	11週	12週	13週
北部	60	39	29	42	46	38	20	4	0	1
中部	324	267	221	192	111	90	77	31	30	22
那覇市	240	207	224	160	121	96	44	29	14	7
南部	241	182	211	163	145	95	43	17	12	11
宮古	25	10	1	2	1	2	3	2	1	3
八重山	148	77	49	36	26	17	9	4	2	0
県全体	1038	782	735	595	450	338	196	87	59	44

定点あたり	4週	5週	6週	7週	8週	9週	10週	11週	12週	13週
北部	12.00	7.80	5.80	8.40	9.20	7.60	4.00	0.80	0.00	0.20
中部	16.20	13.35	11.05	9.60	5.55	4.50	3.85	1.55	1.50	1.10
那覇市	20.00	17.25	18.67	13.33	10.08	8.00	3.67	2.42	1.17	0.58
南部	17.21	13.00	15.07	11.64	10.36	6.79	3.07	1.21	0.86	0.79
宮古	6.25	2.50	0.25	0.50	0.25	0.50	0.75	0.50	0.25	0.75
八重山	49.33	25.67	16.33	12.00	8.67	5.67	3.00	1.33	0.67	0.00
県全体	17.90	13.48	12.67	10.26	7.76	5.83	3.38	1.50	1.02	0.76

警報	警報:なし
注意報	注意報:なし

定点1医療機関当たり

(警報開始基準値(30.0)、注意報及び警報終息基準値(10.0))



型別	46週	47週	48週	49週	50週	51週	52週	1週	2週	3週	4週	5週	6週	7週	8週	9週	10週	11週	12週	13週
A	125	146	198	201	264	300	498	1037	1021	968	752	509	397	268	46	63	35	14	5	4
B	0	18	2	34	50	108	116	180	122	170	199	188	285	283	96	232	134	57	44	33
不明	24	23	23	22	17	19	34	85	109	82	87	85	53	44	3	43	27	16	10	7
計	149	187	223	257	331	427	648	1302	1252	1220	1038	782	735	595	145	338	196	87	59	44

*A・B併発で、型別合計と不実合となる場合があります。

定点あたり報告数(県全体・南部管内)

