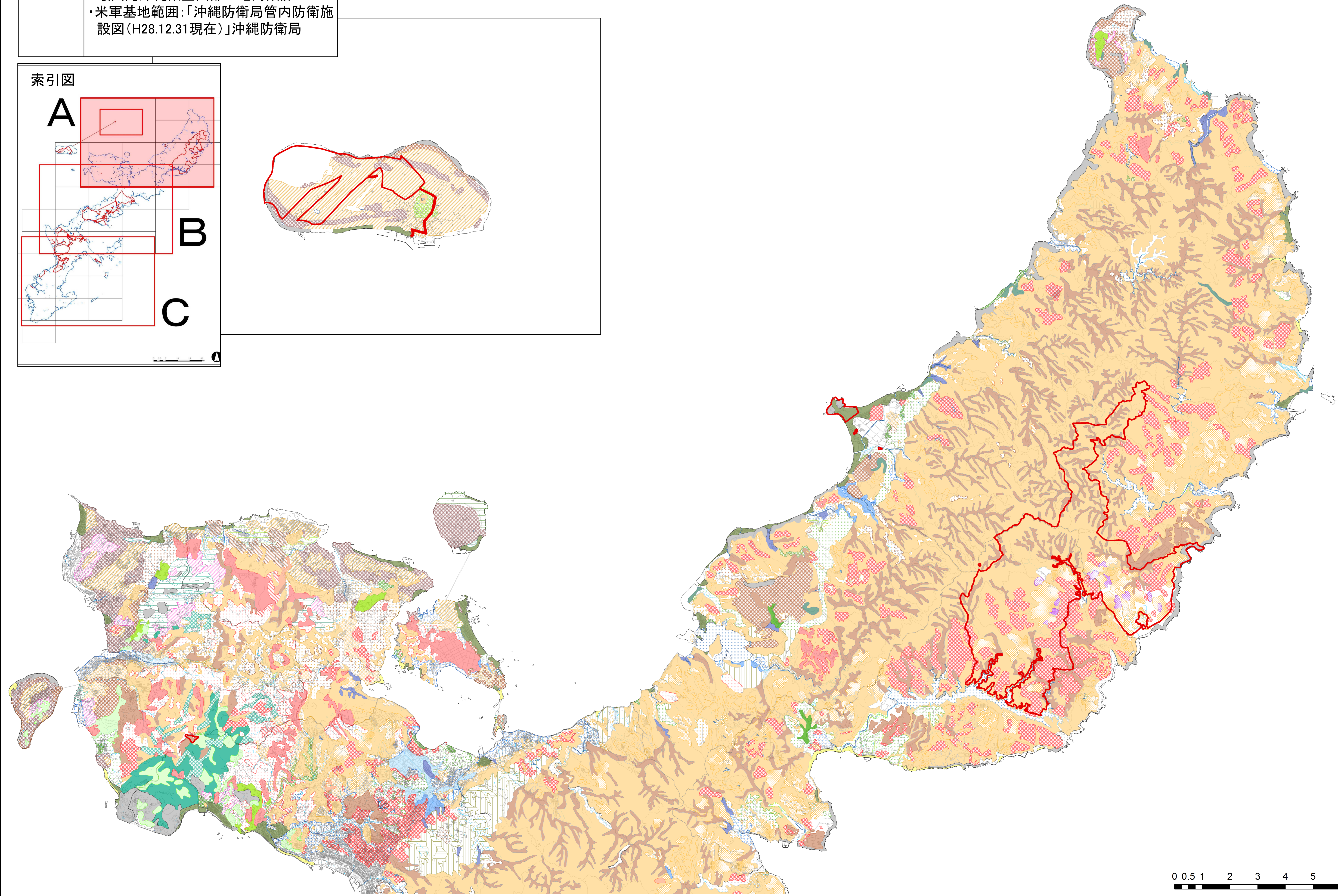
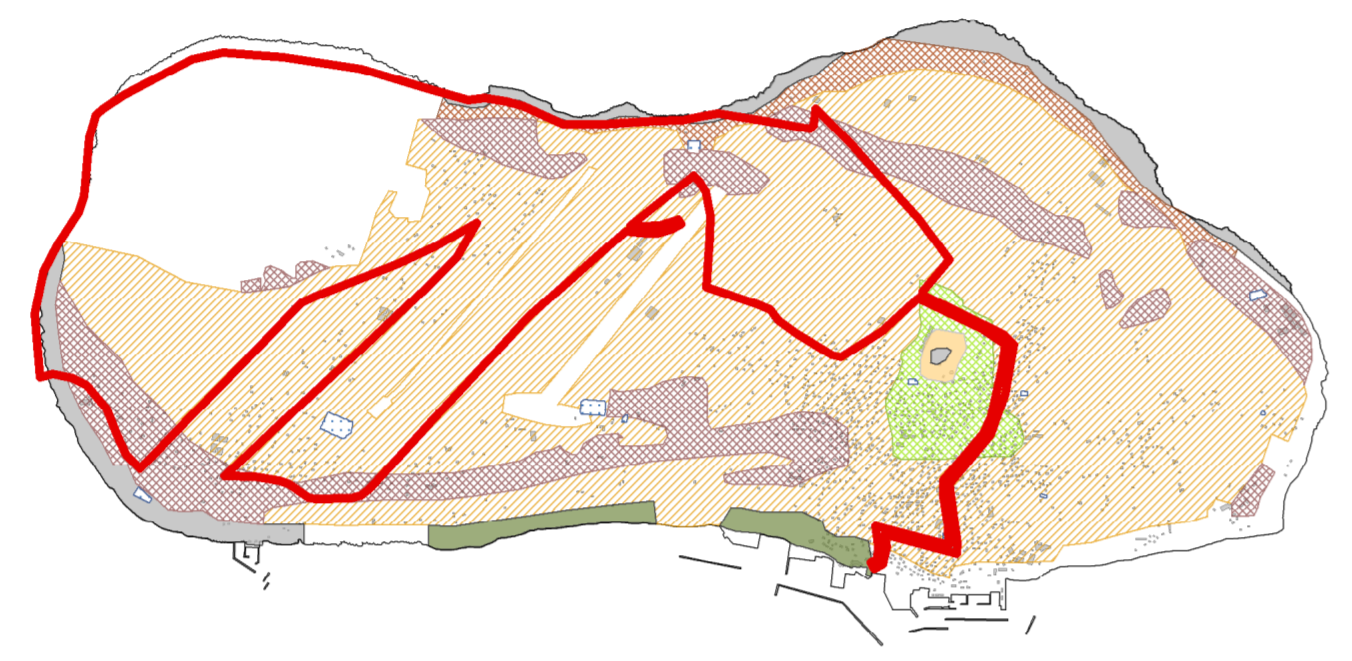
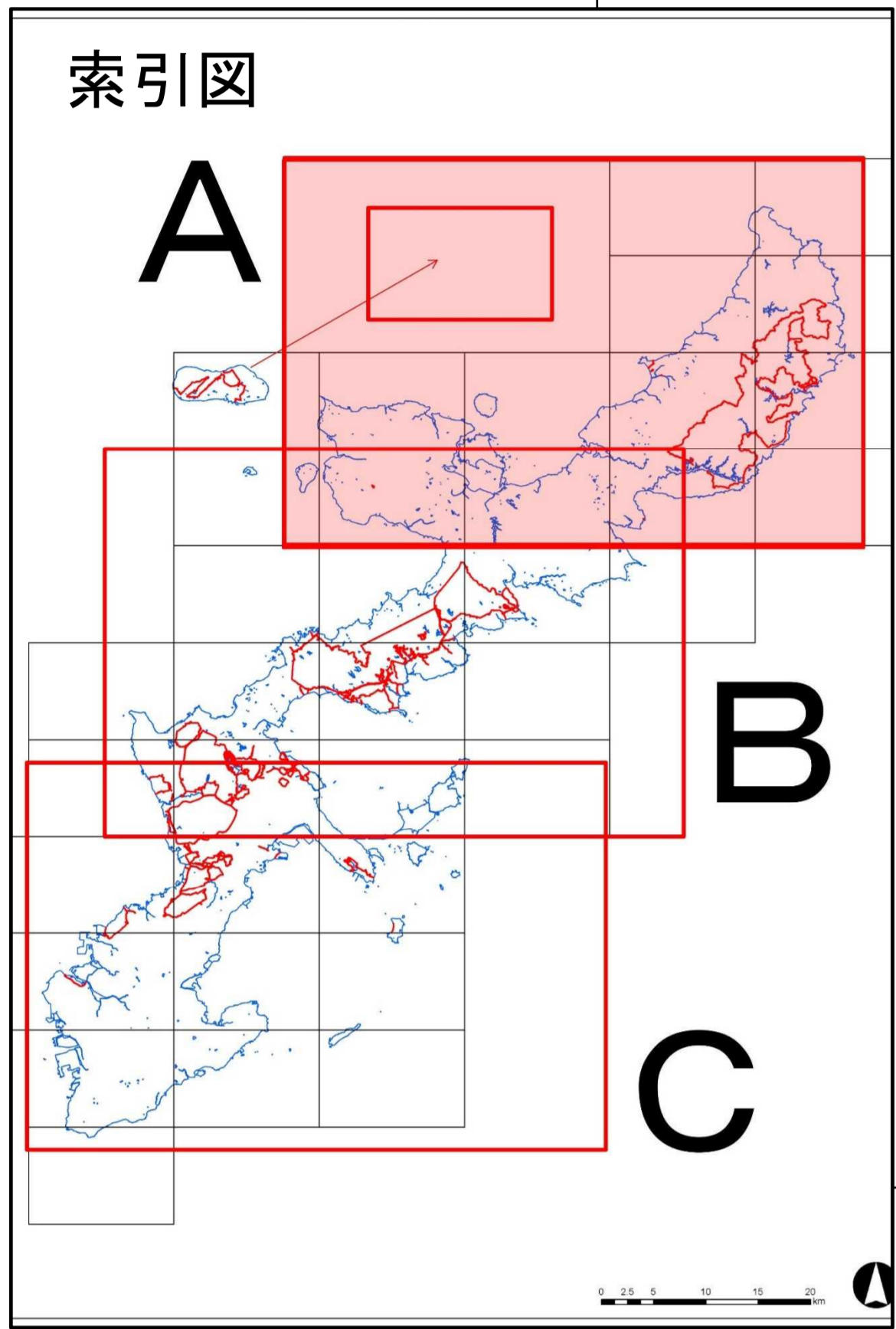


図面名	土壌図A
備考	<p>本図面は、沖縄県が以下資料を元に作成したものである。</p> <ul style="list-style-type: none"> ・土壌図:「沖縄県土地分類基本調査(土壌図)」沖縄県企画部土地対策課 ・米軍基地範囲:「沖縄防衛局管内防衛施設図(H28.12.31現在)」沖縄防衛局



- 凡例**
- 米軍基地範囲(H28.12.31)
- 土壌図**
- 小分類コード、小分類
- 乾性赤色土 為又1
 - 乾性赤色土 呉我山1
 - 適潤性赤色土 呉我山2
 - 適潤性赤色土 為又2
 - 乾性黄色土 久志岳1
 - 乾性黄色土 名嘉真1
 - 適潤性 久志岳2
 - 適潤性 名嘉真2
 - 表層グライ系 南明治山
 - 表層グライ系 南明治山1
 - 表層グライ系 南明治山2
 - 乾性暗赤色土(塩基系) 摩文仁
 - 乾性暗赤色土(塩基系) 嘉津宇岳a
 - 乾性暗赤色土(塩基系) 嘉津宇岳b
 - 乾性暗赤色土(塩基系) 古島
 - 乾性暗赤色土(非塩基系) 宇江城1
 - 乾性暗赤色土(非塩基系) 仲屋次1
 - 混合土壌 池原
 - 粗粒暗赤色土 糸洲
 - 粗粒暗赤色土 多良間
 - 粗粒暗赤色土 並里
 - 粗粒暗赤色土 勢理客
 - 粗粒暗赤色土 摩文仁
 - 粗粒暗赤色土 浜崎
 - 砂質未熟土壌 名城
 - グライ土壌 暮名
 - 岩屑性土壌 石岳
 - 岩屑性土壌 岩石地
 - 粗粒赤色土 具志堅
 - 粗粒赤色土 中川
 - 中粗赤色土 遠敷次
 - 粗粒黄色土 阿陀尾原
 - 粗粒黄色土 屋良
 - 粗粒黄色土 安田
 - 中粗粒黄色土 川平
 - 中粗粒黄色土 古宇利
 - 粗粒黄色土 カララ岳
 - 粗粒褐色低地土、斑紋なし 伊豆味
 - 粗粒褐色低地土、斑紋なし 長浜
 - 粗粒褐色低地土、斑紋なし 眞喜屋
 - 中粗粒褐色低地土、斑紋なし 川田
 - 中粗粒褐色低地土、斑紋なし 屋部
 - 粗粒褐色低地土、斑紋なし 有銘
 - 粗粒褐色低地土、斑紋なし 二見
 - 粗粒褐色低地土、斑紋あり 新目
 - 粗粒褐色低地土、斑紋あり 南帆安
 - 中粗粒褐色低地土、斑紋あり 東
 - 粗粒褐色低地土、斑紋あり 吉良尾田
 - 粗粒褐色低地土、斑紋あり 与那
 - 粗粒灰色低地土、灰色系 大浜産原
 - 中粗粒灰色低地土、灰色系 川上
 - 中粗粒灰色低地土、灰色系 天仁屋
 - 粗粒強グライ土 名護
 - 粗粒強グライ土 豊利
 - 中粗粒強グライ土 三和
 - 中粗粒強グライ土 内花
 - 粗粒グライ土 仲尾
 - 中粗粒グライ土 三原
 - グライ土、下層有機質 伊差川
 - 粗粒黄色グライ相
 - 海・ダム・池など

