
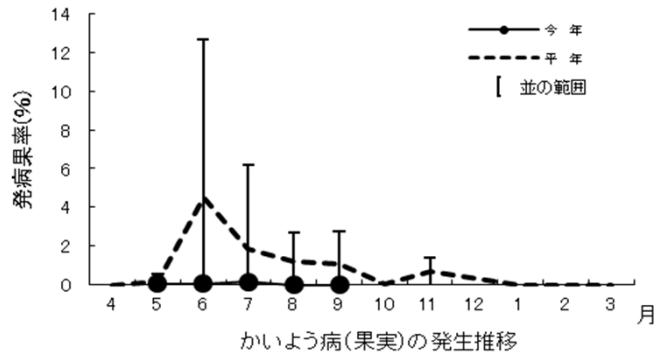


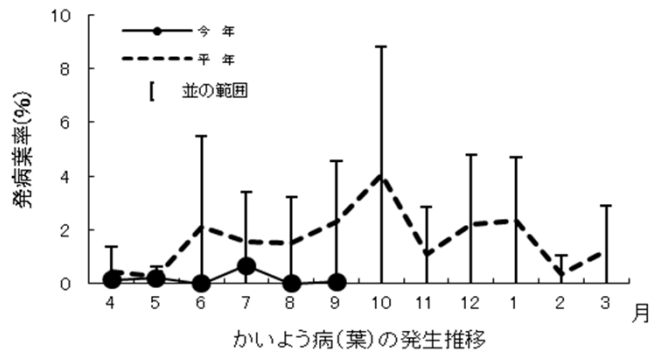
作物	かんきつ（温州みかん）	地域	沖縄群島
病害虫名	① かいよう病		
9月の発生量（現況）	並		
10月の増減傾向	↘		
増減傾向の根拠	発病果率の平年の発生推移から、9月より発生量は減少すると考えられる。		

発生量の根拠（調査結果）

（果実）



（葉）




防除のポイント

- ・罹病枝などの病斑が伝染源となり、台風による葉や枝の傷口は感染を助長することから、台風前後ともに薬剤防除を行う。
- ・本病はミカンハモグリガによる食害痕から侵入しやすい。

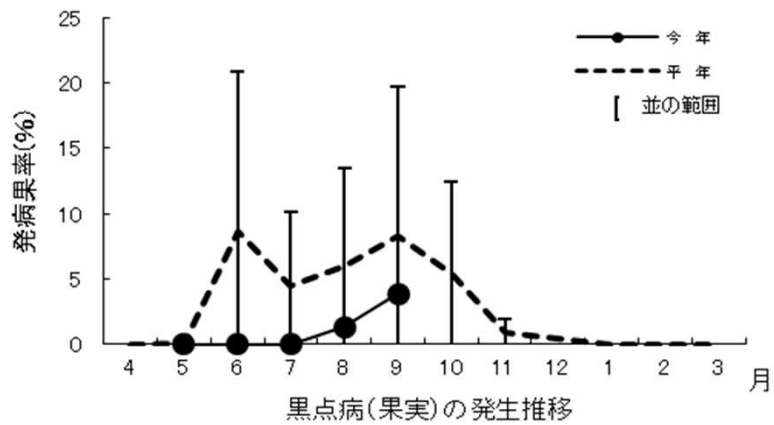


被害葉

作物	かんきつ（温州みかん）	地域	沖縄群島
病害虫名	② 黒点病		
9月の発生量（現況）	並		
10月の増減傾向	↘		
増減傾向の根拠	発病果率の平年の発生推移から、9月より発生量は減少すると考えられる。		

発生量の根拠（調査結果）


（果実）



- ・ 防除員報告：中発生（本島北部）

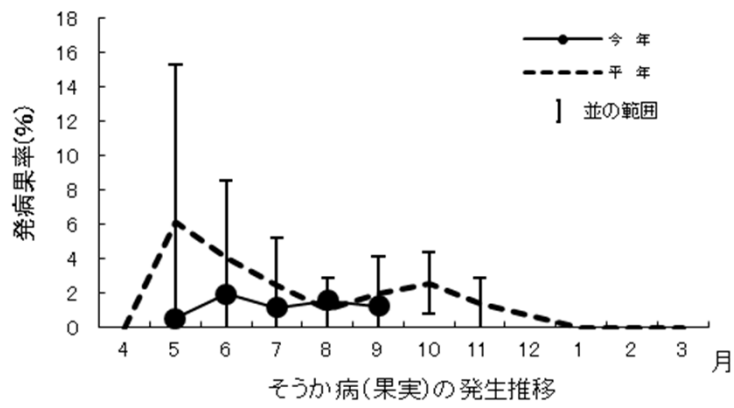
防除のポイント

- ・ 周辺の防風樹も含め、枯れ枝は除去する。
- ・ ほ場内の通風、採光を良くするために、間伐、せん定等の管理を徹底する。

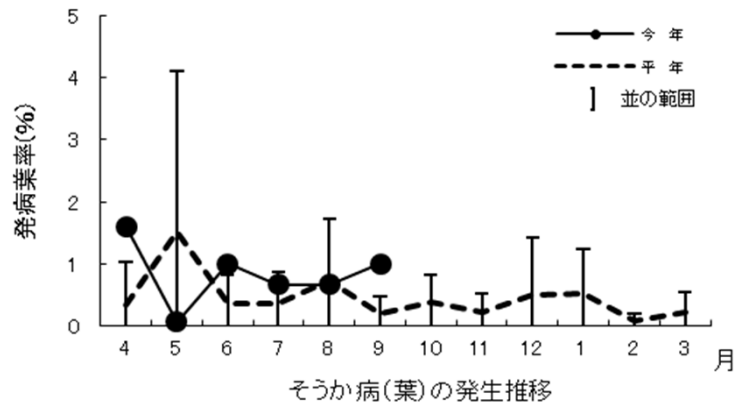
作物	かんきつ (温州みかん)	地域	沖縄群島
病害虫名	③ そうか病		
9月の発生量 (現況)	並		
10月の増減傾向	→		
増減傾向の根拠	発病果率の平年の発生推移から、9月と同程度の発生量と考えられる。		

発生量の根拠 (調査結果)

(果実)



(葉)




防除のポイント

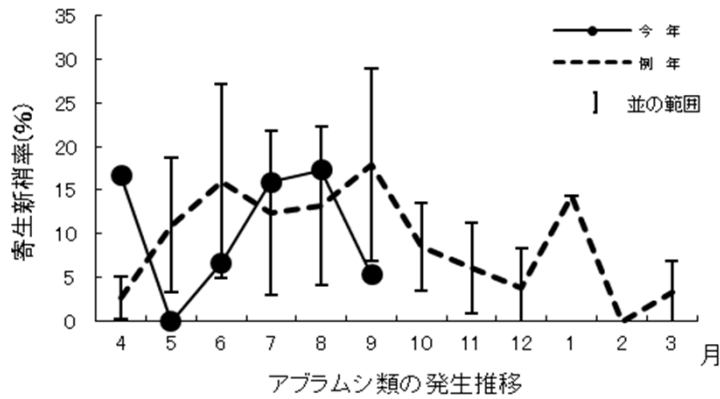
- ・罹病枝、罹病葉を除去し、伝染源を極力少なくする。



被害葉

作物	かんきつ（温州みかん）	地域	沖縄群島
病害虫名	④ アブラムシ類		
9月の発生量（現況）	やや少		
10月の増減傾向	↓		
増減傾向の根拠	寄生新梢率の例年の発生推移から、9月より発生量は減少すると考えられる。		

発生量の根拠（調査結果）




- ・防除員報告：中発生（本島北部）

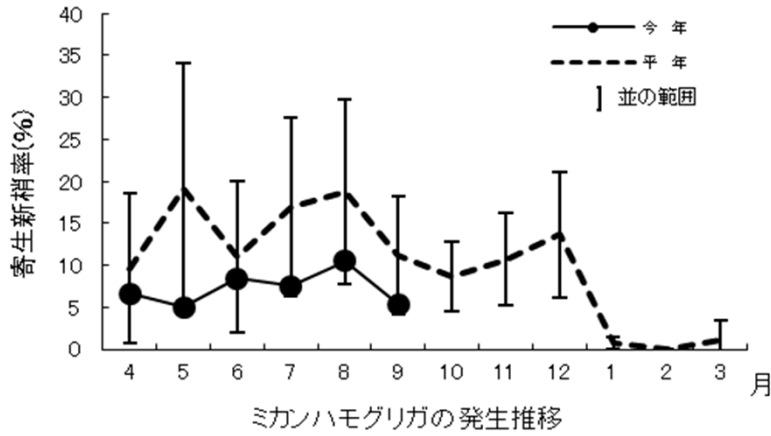
防除のポイント

- ・テントウムシなどの天敵によって本種の増殖は抑えられるが、密度が高い場合には薬剤による防除を行う。
- ・新梢や新葉に寄生する。アリを探すことで、アブラムシの発見が容易になる。



作物	かんきつ（温州みかん）	地域	沖縄群島
病害虫名	⑤ ミカンハモグリガ		
9月の発生量（現況）	並		
10月の増減傾向	↓		
増減傾向の根拠	寄生新梢率の平年の発生推移から、9月より発生量は減少すると考えられる。		


発生量の根拠（調査結果）



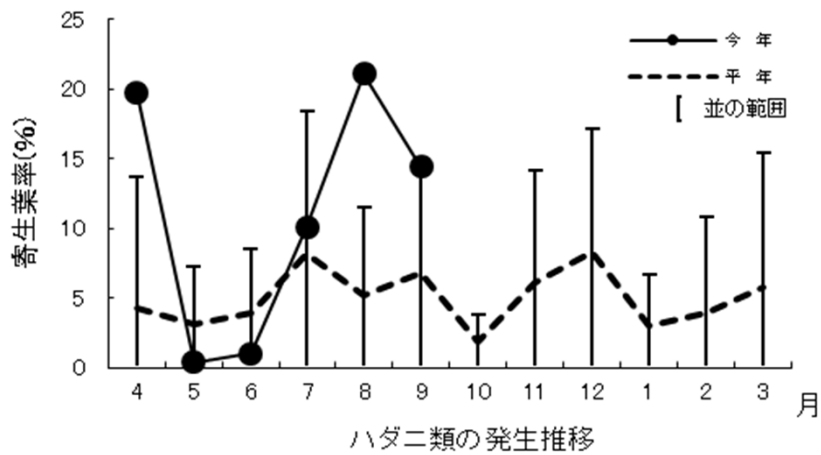
- ・防除員報告：中発生（本島北部）

防除のポイント

- ・被害葉にかいよう病が発生しやすく、翌年の伝染源になるので除去に努める。
- ・被害が目立つ場合は薬剤による防除を行う。

作物	かんきつ（温州みかん）	地域	沖縄群島
病害虫名	⑥ ハダニ類		
9月の発生量（現況）	並		
10月の増減傾向	↘		
増減傾向の根拠	寄生葉率の平年の発生推移から、9月より発生量は減少すると考えられる。		

発生量の根拠（調査結果）



- ・防除員報告：中発生（本島北部）

防除のポイント

- ・薬剤抵抗性を発達させやすいので、同系統薬剤の連用を避ける。



ハダニの寄生による葉のかすれ症状