

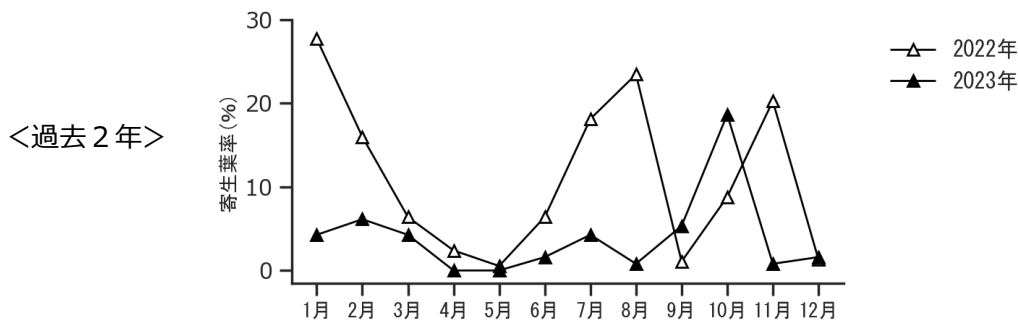
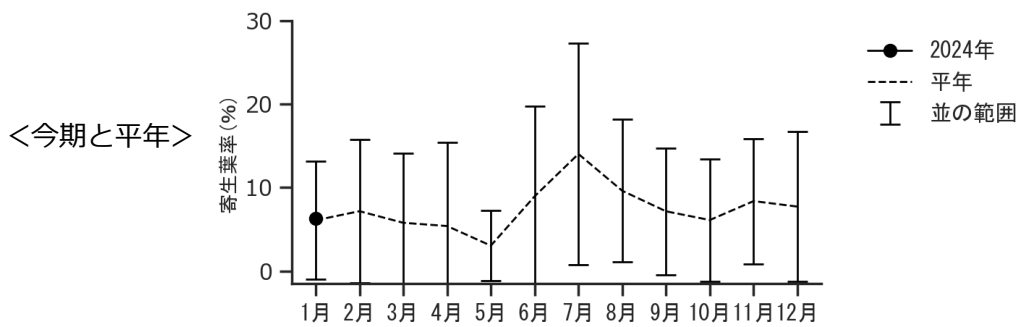
作物	かんきつ（温州みかん）	地域	沖縄群島
病害虫名	① ハダニ類		
調査結果	1 月の発生量（平年比）	並	
予報	1 月からの増減傾向	→	
	2 月の発生量（平年比）	並	
予報の根拠		平年の発生量の推移（→）	



ミカンハダニ

調査結果

寄生葉率の推移



- ・発生種：ミカンハダニ
- ・発生ほ場率75.0%（平年：44.4%）

防除のポイント

- ・薬剤抵抗性を発達させやすいので、同系統薬剤の連用を避ける。



ハダニの寄生による葉のかすれ症状